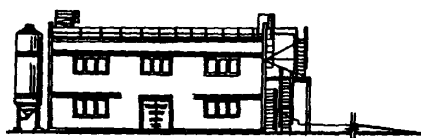
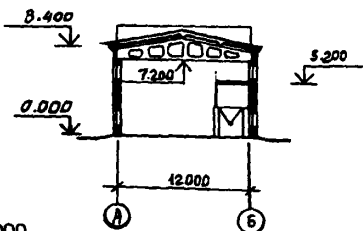


<b>К-2</b>	<b>СТРОИТЕЛЬНЫЙ КАТАЛОГ</b> <b>Часть 2</b> <b>ТИПОВЫЕ ПРОЕКТЫ ПРЕДПРИЯТИЯ, ЗДАНИЯ И СООРУЖЕНИЯ</b>	814-5-23.90
<b>СССР</b>	<b>КОМБИКОРМОВЫЙ ЦЕХ НА БАЗЕ КОМПЛЕКТА ОБОРУДОВАНИЯ К-Н-5-1 ЧАСОВОЙ ПРОИЗВОДИТЕЛЬНОСТЬЮ 2,8 т СО СТЕНАМИ ИЗ КИРПИЧА</b>	УДК 725.4.055:636
<b>ЦИТП</b>		
<b>ДЕКАБРЬ 1990</b>	<b>ТИПОВОЙ ПРОЕКТ</b>	На 7-й страницах Страница 1

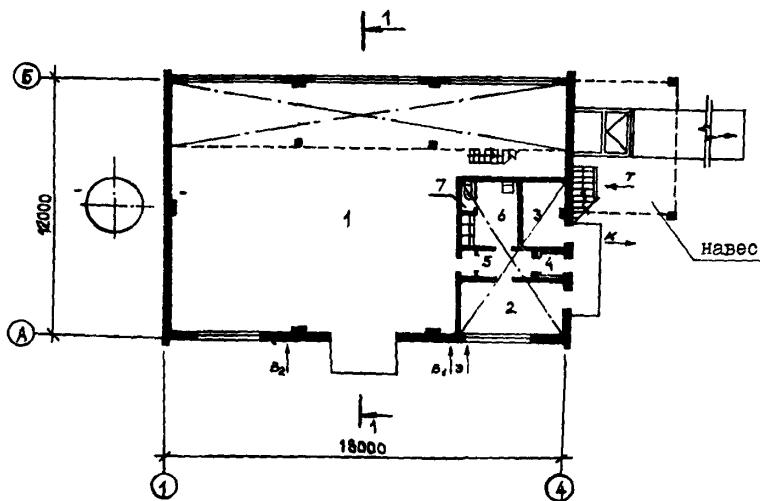
ФАСАД I-4



РАЗРЕЗ I-I



ПЛАН НА ОТМ. 0,000



ЭКСПЛИКАЦИЯ ПОМЕЩЕНИЙ

Но-мер	Наименование	Пло-щадь, м <sup>2</sup>	Но-мер	Наименование	Пло-щадь, м <sup>2</sup>
1	Комбикормовый цех	179,0	5	Тамбур	4,4
2	Операторская	10,4	6	Гардероб домашней, уличной и специальной одежды	5,3
3	Тепловой пункт	5,3	7	Уборная	1,0
4	Тамбур	1,8	8	Венткамера	30,0

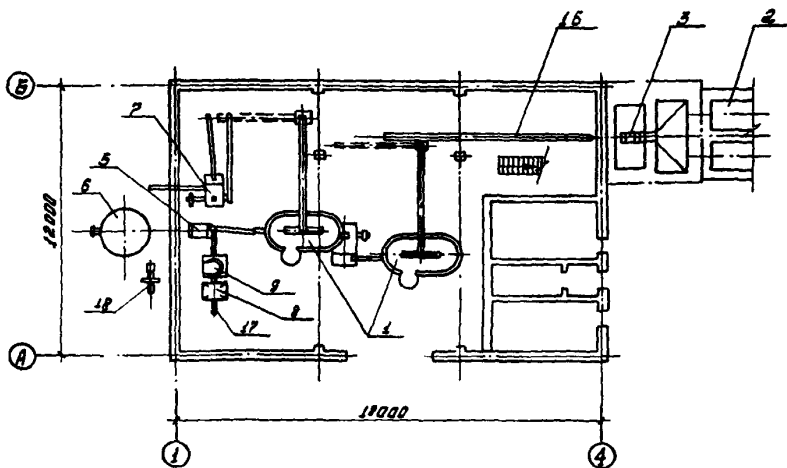
КОМБИКОРМОВЫЙ ЦЕХ НА БАЗЕ КОМПЛЕКТА ОБОРУДОВАНИЯ К-Н-5-1  
 ЧАСОВОЙ ПРОИЗВОДИТЕЛЬНОСТЬЮ 2,8 т СО СТЕНАМИ ИЗ КИРПИЧА

ТИПОВОЙ ПРОЕКТ  
 814-5-23.90

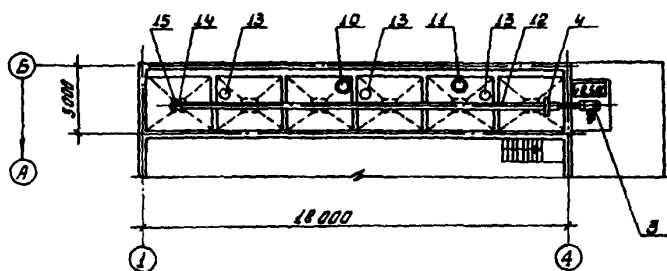
Страница 2

ПЛАНА РАЗМЕЩЕНИЯ ТЕХНОЛОГИЧЕСКОГО ОБОРУДОВАНИЯ

НА ОТМ. 0,000



НА ОТМ. 5.200



ЭКСПЛИКАЦИЯ ОБОРУДОВАНИЯ

Поз.	Наименование и марка	Кол.	Поз.	Наименование и марка	Кол.
I	Комплект комбикормового оборудования К-Н-5-1	I	II	Установка батарейная циклонов со шлюзовым затвором 4БЦШ-200	I
2	Автомобилеразгрузчик ГУАР-15Н(П)	I	I2	Конвейер винтовой У1БКВ25-20, L = 16,5 м	I
3	Нория ленточная I-10	I	I3	Фильтр воздушный М-102	3
4	Колонка магнитная БКМА2-300А	I	I4	Задвижка с электроприводом У8-ТЭА-16Б	6
5	Нория ленточная I-2х10	I	I5	Задвижка реечная VII-УЗР450	6
6	Бункер для хранения кормов БСК-25	I	I6	Конвейер винтовой У1-БКВ-25-20, L = 9,5 м	I
7	Дробилка безрешетчатая ДБ-5-1	I	I7	Конвейер винтовой У1-БКВ-25-20, L = 5,0 м	I
8	Воронка приемная со шкафом для растаривания мешков КПГ 10.41.03.000	I	I8	Вентилятор радиальный № 5 В-Ц14-46-5-02А-01	I
9	Установка батарейная циклонов со шлюзовым затвором 4БЦШ-450	I			
10	Установка батарейная циклонов со шлюзовым затвором 4БЦШ-275	I			

КОМБИКОРМОВЫЙ ЦЕХ НА БАЗЕ КОМПЛЕКТА ОБОРУДОВАНИЯ К-Н-5-1 ЧАСОВОЙ ПРОИЗВОДИТЕЛЬНОСТЬЮ 2,8 т СО СТЕНАМИ ИЗ КИРПИЧА		ТИПОВОЙ ПРОЕКТ 814-5-23.90	Страница 3
<p><b>Г2ВА СТРОИТЕЛЬНЫЕ КОНСТРУКЦИИ И ИЗДЕЛИЯ</b></p> <p>Фундаменты - ленточные сборные из железобетонных плит по ГОСТ 13580-85, типоразмеров - 7 и бетонных блоков по ГОСТ 13579-78, типоразмеров - 7; под колонны - сборные железобетонные по ГОСТ 24022-80, типоразмеров - 1</p> <p>Балки - сборные железобетонные по серии 1.462.1-3/80 вып.0,1, типоразмеров - 1</p> <p>Перекрытие - сборные железобетонные плиты по серии 1.141-1 вып.63, типоразмеров - 2</p> <p>Стены - из керамического эффективного кирпича марки КРЭУ 100/1350/15 по ГОСТ 530-80 с облицовкой силикатным кирпичом СУР 100/1650/15 по ГОСТ 379-79</p> <p>Перегородки - из керамического кирпича</p> <p>Перекрышки - сборные железобетонные по серии 1.038.1-1, вып.1,2,3,4, типоразмеров - 7</p> <p>Покрытие - сборные железобетонные комплексные плиты по серии 1.465.1-10/82 вып.1, типоразмеров - 2 и по серии 1.865.1-4/84 вып.3, типоразмеров - 2</p> <p>Кровля - из 3-х слоев рубероида РК-420-1 утеплитель плит покрытия - цементный фибролит <math>\gamma = 350 \text{ кг/м}^3</math></p> <p>Лестницы и площадки - металлические по серии 1.450.3-3 вып.2, типоразмеров - 2</p> <p>Полы - бетонные, цементно-песчаные, из керамических плит</p> <p>Окна - деревянные по ГОСТ 12506-81, типоразмеров - 3</p> <p>Двери - деревянные по ГОСТ 6629-89, типоразмеров - 5</p> <p>Ворота - деревянные по серии 1.435.9-17 вып.3, типоразмеров - 1</p> <p>Наибольшая масса монтажного элемента (железобетонная балка) - 4,7 т</p>	<p><b>Н50А ОТДЕЛКА</b></p> <p><b>НАРУЖНАЯ</b></p> <p>Облицовка силикатным кирпичом с расширительной швов</p> <p><b>ВНУТРЕННЯЯ</b></p> <p>Затирка, штукатурка, окраска известковой, пентафталевыми эмалями</p>	<p><b>С3ГА ИНЖЕНЕРНОЕ ОБОРУДОВАНИЕ</b></p> <p>Водопровод - объединенный хозяйственно-противопожарный от наружных сетей, напор на вводе Н = 12 м, при пожаре Н = 18 м</p> <p>Канализация - бытовая в наружную сеть</p> <p>Отопление - производственной части - воздушное, совмещенное с вентиляцией, бытовых помещений - водяное</p> <p>Теплоноситель - вода с параметрами 95-70 °С</p> <p>Вентиляция - приточно-вытяжная с механическим побуждением для производственной части и с естественным побуждением для бытовых помещений</p> <p>Электроснабжение - от наружной сети, напряжение 220 В</p> <p>Устройства связи - радификация, телефонизация, производственная громкоговорящая связь</p>	
<p><b>Г3ОВ НОРМАТИВНОЕ ЗНАЧЕНИЕ ВЕТРОВОГО ДАВЛЕНИЯ</b> - <math>\frac{0,23 \text{ кПа}}{23 \text{ кгс/м}^2}</math></p> <p><b>Р2СО СТЕПЕНЬ ОГНЕСТОЙКОСТИ</b> - вторая</p> <p><b>Н1ВД РАСЧЕТНАЯ ТЕМПЕРАТУРА НАРУЖНОГО ВОЗДУХА</b> минус 30 °С</p> <p><b>Г3ДТ ТЕХНОЛОГИЧЕСКИЙ ПРОЦЕСС</b></p>	<p><b>Г2ДД КЛИМАТИЧЕСКИЕ РАЙОНЫ СССР</b> - П, Ш</p> <p><b>Г3НВ НОРМАТИВНОЕ ЗНАЧЕНИЕ ВЕСА СНЕГОВОГО ПОКРОВА</b> - <math>\frac{1,0 \text{ кПа}}{100 \text{ кгс/м}^2}</math></p> <p><b>Г2ЕЕ ИНЖЕНЕРНО-ГЕОЛОГИЧЕСКИЕ УСЛОВИЯ</b> - оснчные</p>		
<p>Комбикормовый цех для колхозов и совхозов производительностью 2,8 т/ч на базе комплекта оборудования К-Н-5-1 предназначен для выработки рассыпных кормов из местного сырья (зерно, травяная мука) и привозных белково-витаминных (БВД) - и микродобавок.</p> <p>Исходное сырье подвозится к цеху автомобильным транспортом.</p> <p>Разгрузка сырья осуществляется автомобилеразгрузчиком ГУАР-153П в завальную яму, откуда норией через магнитную колонку направляется на винтовой конвейер, а затем через электрозадвижки подается в соответствующие бункера исходного сырья. Травяная мука в мешках растапливается в воронке со шкафом, далее шнеком и одним из потоков норией подается в бункер исходного сырья или комплект оборудования К-Н-5-1.</p> <p>Исходные компоненты из бункеров подаются в размольно-смесительный блок для их объемного дозирования, дробления и смешивания.</p> <p>Гранулированная травяная мука перед подачей в размольно-смесительный блок предварительно измельчается на дробилке.</p> <p>Готовый комбикорм шнеком подается в один из потоков норией и далее в накопительный бункер. Вывозка комбикорма осуществляется автотранспортом.</p> <p>В цехе предусмотрена аспирация технологического оборудования</p>			

КОМБИКОРМОВЫЙ ЦЕХ НА БАЗЕ КОМПЛЕКТА ОБОРУДОВАНИЯ К-Н-5-1  
ЧАСОВОЙ ПРОИЗВОДИТЕЛЬНОСТЬЮ 2,8 т СО СТЕНАМИ ИЗ КИРПИЧАТИПОВОЙ ПРОЕКТ  
814-5-23.90

Страница 4

VI MA

## ТЕХНИКО-ЭКОНОМИЧЕСКИЕ ДАННЫЕ И ПОКАЗАТЕЛИ

	Наименование показателей	Код	Типовая проектная документация			Примечание					
			Всего	Удельные показатели							
				на 1 м <sup>3</sup> общей площади на 1 м <sup>3</sup> строительного объема	на расчетную единицу		на 1 млн. руб. СМР				
G3DB	Производственная программа	Единица мощности		EA05	I						
		Мощность предприятия	в натуральном выражении		EA07	I					
			в оптовых ценах, тыс. руб.		EA08						
		Мощность расчетных единиц	Мощность		ЕД06	II560					
			Годовой объем товарной продукции	в натуральном выражении		ЕД09	II560				
				в оптовых ценах, тыс. руб.		ЕД10					
		Затраты производства (себестоимость), тыс. руб. (удельные показатели на 1 руб. товарной продукции, коп.)		СП02	24,37						
		Прибыль (годовая), тыс. руб. (удельные показатели на 1 руб. товарной продукции, коп.)		СП07							
		Уровень рентабельности (прибыль к себестоимости), %		СП03							
		Срок окупаемости капиталовложений (сметной стоимости), год		СП04							
	Приведенные затраты, тыс. руб. (удельные показатели, руб.)		СП06								
	Уровень механизации и автоматизации производственных процессов, %		МТ11	90							
	Удельный вес рабочих, занятых ручным трудом, %		ЮА62	10							
	Трудоёмкость изготовления продукции (годовая), чел.-ч.		ТР07	2090		0,18					
G3DD	Производительность труда	годовой выпуск продукции на одного работающего, тыс. руб.		МТ06							
		то же, в натуральном выражении		МТ07	5780						
	Численность работающих чел.	общая		МТ02	2						
		в том числе	рабочих	МТ03	2						
			в наиболее многочисленную смену	МТ04	I						
		количество рабочих дней в году		МТ08	255						
	количество смен в сутках		МТ01	2							
	продолжительность смены, ч.		МТ09	8,1							
	коэффициент сменности по рабочим		МТ05	2							
	коэффициент загрузки оборудования		МТ10	0,85							
	G3OC	Техническая характеристика	площадь, м <sup>2</sup>		ХП01	231,3					
			в том числе	застройки	ХП02	237,2					
				подземной части	ХП03						
	G3OB	объем строительного материала, м <sup>3</sup>	встроенных (бытовых) помещений		ХП09	6,3					
в том числе			общий	ХБ01	2000,3						
	подземной части	ХБ02									
	встроенных (бытовых) помещений	ХБ03	16,9								

КОМБИКОРМОВЫЙ ЦЕХ НА БАЗЕ КОМПЛЕКТА ОБОРУДОВАНИЯ К-Н-5-1  
ЧАСОВОЙ ПРОИЗВОДИТЕЛЬНОСТЬЮ 2,8 т СО СТЕНАМИ ИЗ КИРПИЧАТИПОВОЙ ПРОЕКТ  
814-5-23.90

Страница 5

		Наименование показателей		Код	Типовая проектная документация				Примечание	
					Всего	Удельные показатели				
						на 1 м <sup>3</sup> общей площади на 1 м <sup>3</sup> строительного объема	на расчетную единицу на 1 т	на 1 млн. руб. СМР		
VIIA	Стоимость	Сметная стоимость, тыс. руб. (Удельные показатели, руб.)	общая	СС01	78,39	330 39	6,78			
VIIБ			в том числе	строительно-монтажных работ	СС02	53,86	227 27	4,66		
VIIГ				оборудования	СС03	24,53				
VIIД				общая с учетом условной привязки	СС10					
VIJF	Трудо- емкость	нормативная трудоемкость, чел.-ч		ТРО8						
		трудозатраты построечные, чел.-ч		ТРО6						
VIKB	Материалоемкость	Цемент, т (удельные по- казатели, кг)	всего	РЦ01	54,17	228,37 27,08	4,686	1006		
			приведенный к М400	РЦ02	53,11	223,9 26,55	4,594	986		
			в том числе на индустриальные изделия	РЦ03	20,76	87,52 18,378	1,796	385		
		Сталь, т (уде- льные показа- тели, кг)	всего	РС01	29,58	124,70 14,787	2,559	549		
			приведенная к классу А-1 и Ст3	РС02	31,40	132,38 15,70	2,716	583		
			в том числе на индустриальные изделия	РС03	19,85	83,755 9,92	1,717	369		
		Бетон и железо- бетон, м <sup>3</sup>	в том числе	всего	РБ01	156,43	0,659 0,078	0,0135	2904	
				монолитный	РБ02	84,23	0,355 0,0421	0,00728	1564	
				сборный тяжелый	РБ04	72,2	0,304 0,0361	0,00624	1341	
				сборный легкий	РБ05					
		Лесоматериалы, м <sup>3</sup>	всего	РЛО1	13,27	0,056 0,0066	0,00115	246		
			приведенные к круглому лесу	РЛО2	16,59	0,07 0,0083	0,0083	308		
		Кирпич, тыс. шт.		РКО1	90,54	0,381 0,0453	0,0078	1681		
		Стекло строительное, м <sup>2</sup>		РЛО1	91,77	0,387 0,0459	0,0079	1704		
		Асбестоцемент, м <sup>2</sup>		РД02						
		Рулонные кровельные и гидроизоляционные материа- лы, м <sup>2</sup>		РГО3	1287,54	5,428 0,644	0,111	23905		
		Трубы пластмассовые	м	РД04	26,00	0,11 0,013	0,00225	483		
			т	РД05	0,039	0,00016 0,00002	0,0000034	0,72		
Трубы стеклянные, м		РД06								
VIJH	Расход воды	холодной	расчетный	м <sup>3</sup> /сут	ЭВ13	0,05	0,00021 0,000025	0,0000043		
				л/с	ЭВ11	0,1	0,00042 0,00005	0,000006		
			годовой, м <sup>3</sup>	ЭВ14	18,24	0,77 0,0091	0,002			
		горячей	расчетный	м <sup>3</sup> /сут	ЭВ23					
				л/с	ЭВ21					
			годовой м <sup>3</sup>	ЭВ24						

КОМБИКОРМОВЫЙ ЦЕХ НА БАЗЕ КОМПЛЕКТА ОБОРУДОВАНИЯ К-Н-5-1 ЧАСОВОЙ ПРОИЗВОДИТЕЛЬНОСТЬЮ 2,8 т СО СТЕНАМИ ИЗ КИРПИЧА	ТИПОВОЙ ПРОЕКТ 814-5-23.90	Страница 6
---	-------------------------------	------------

VILS	VILA	VILN	VILI	VILI	VILL	VILK	VIGB	Типовая проектная документация				Примечание		
								Наименование показателей	Код	Всего	Удельные показатели			
											на 1 м <sup>3</sup> общей площади на 1 м <sup>3</sup> строительного объема		на расчетную единицу ГТ	на 1 млн. руб. СМР
Расход пара	расчетный, кг/ч	ПС09												
	годовой, т	ПС07												
Расход сжатого воздуха	расчетный, м <sup>3</sup> /ч	ЭС02												
	годовой, м <sup>3</sup>	ЭС03												
всего	расчетный,	кВт	ЭТ01	177,89	0,75 0,089	0,0155								
		ккал/ч	ЭТ14	152,96	0,645 0,0765	0,0133								
	годовой, (удельные показатели, ГДж)	ГДж	ЭТ21	888,27	3,745 0,444	0,08								
		Гкал	ЭТ25	212,00										
	на отопление	расчетный,	кВт	ЭТ02	52,81	0,0042 0,0264	0,0046							
			ккал/ч	ЭТ15	45,41	0,19 0,023	0,023							
		годовой, (удельные показатели, ГДж)	ГДж	ЭТ22	440,11	1,855 0,220	0,038							
			Гкал	ЭТ26	105,04									
	в том числе на вентиляцию	расчетный,	кВт	ЭТ03	125,08	0,527 0,0625	0,0109							
			ккал/ч	ЭТ16	107,55	0,453 0,0538	0,0094							
		годовой, (удельные показатели, ГДж)	ГДж	ЭТ23	448,16	1,89 0,0224	0,039							
			Гкал	ЭТ27	106,96									
на горячее водоснабжение	расчетный,	кВт	ЭТ04											
		ккал/ч	ЭТ17											
	годовой, (удельные показатели, ГДж)	ГДж	ЭТ24											
		Гкал	ЭТ28											
Канализационные стоки, расчетный, м <sup>3</sup> /сут.		ЭК01	0,05	0,00021 0,000025	0,000048									
Расход газа	расчетный, м <sup>3</sup> /ч	ЭГ01	0,1	0,00042 0,00005	0,000086									
	годовой, м <sup>3</sup>	ЭГ02	18,25	0,077 0,0091	0,002									
Расход электроэнергии, годовой, МВт·ч (удельные показатели, кВт·ч)		ПС08	322,2	1,358 0,161	27,9									
Потребная электрическая мощность, кВт		ЭМ01	93,5		0,008									
Продолжительность строительства, мес.		ПС01	6											

КОМБИКОРМОВЫЙ ЦЕХ НА БАЗЕ КОМПЛЕКТА ОБОРУДОВАНИЯ К-Н-5-1  
 ЧАСОВОЙ ПРОИЗВОДИТЕЛЬНОСТЬЮ 2,8 т СО СТЕНАМИ ИЗ КИРПИЧА

ТИПОВОЙ ПРОЕКТ  
 814-5-23.90

Страница 7

### Д О П О Л Н И Т Е Л Ь Н Ы Е   Д А Н Н Ы Е

В проекте разработан вариант отдельного водопровода.

За расчетный показатель принята 1 т годового выпуска продукции. Количество расчетных единиц - 11560 т. Сметная документация составлена в нормах и ценах 1984 года

#### В7ЕА    С О С Т А В    П Р О Е К Т Н О Й    Д О К У М Е Н Т А Ц И И

- |                    |  |
|--------------------|--|
| А л ь б о м    I   | Пояснительная записка. Технология производства. Архитектурно-строительные решения. Конструкции металлические   |
| А л ь б о м    II  | Внутренний водопровод и канализация. Отопление и вентиляция. Силовое оборудование. Электрическое освещение. Автоматизация технологических процессов. Автоматизация вентиляции. Автоматизация водоснабжения и канализации. Связь и сигнализация |
| А л ь б о м    III | Задание заводу-изготовителю  |
| А л ь б о м    IV  | Спецификация оборудования  |
| А л ь б о м    V   | Ведомости потребности в материалах   |
| А л ь б о м    VI  | Сметы  |

Объем проектных материалов, приведенных к формату А4, - 1125 форматок

- |                                    |  |
|------------------------------------|--|
| В7ВА    А В Т О Р    П Р О Е К Т А | Проектно-технологический институт "Сельхозтехпроект", 220600, Минск, ул.Крапотника, 44                             |
| В7НА    У Т В Е Р Ж Д Е Н И Е      | Утвержден и введен в действие НПО "Агротехремонт" Госагропрома БССР 20.06.90 приказ № 30. Срок действия - 1995 год |
| В7КА    П О С Т А В Ш И К          | Минский филиал ЦИТП, 220123, Минск, ул.В.Хоружей, 13/61  |

Инв.№

Катал.л. № 065487