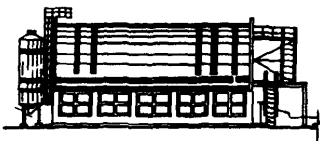
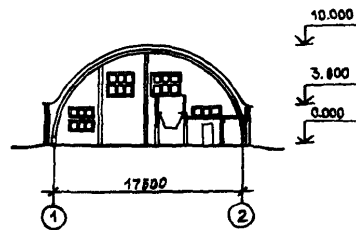
	СТРОИТЕЛЬНЫЙ КАТАЛОГ Часть 2 ТИПОВЫЕ ПРОЕКТЫ ПРЕДПРИЯТИЯ, ЗДАНИЯ И СООРУЖЕНИЯ	814-5-24.90
СССР ЦИТП	КОМБИКОРМОВЫЙ ЦЕХ НА БАЗЕ КОМПЛЕКТА ОБОРУДОВАНИЯ К-Н-5-1 ЧАСОВОЙ ПРОИЗВОДИТЕЛЬНОСТЬЮ 2,8 т В ЛЕГКИХ МЕТАЛЛОКОНСТРУКЦИЯХ	УДК 725.4.055:636
ДЕКАБРЬ 1990	ТИПОВОЙ ПРОЕКТ	На 7-й страницах Страница 1

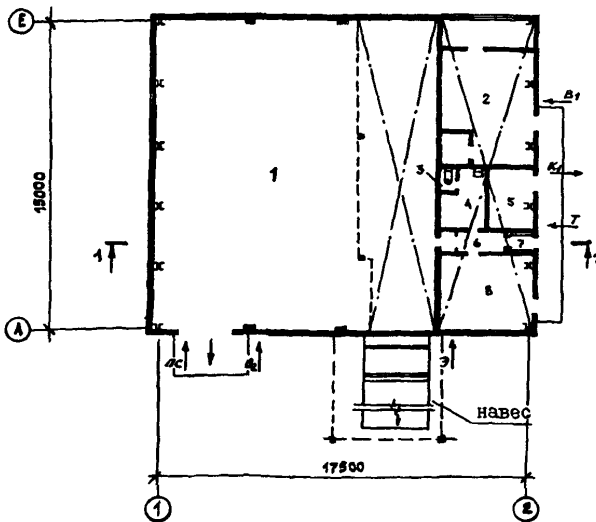
ФАСАД Е-А



РАЗРЕЗ I-I



ПЛАН НА ОТМ. 0,000



ЭКСПЛИКАЦИЯ ПОМЕЩЕНИЙ

Но- мер	Наименование	Пло- щадь, м ²	Но- мер	Наименование	Пло- щадь, м ²
1	Комбикормовый цех	208,6	5	Тепловой узел	5,8
2	Венткамера	23,7	6	Тамбур	4,5
3	Уборная	1,2	7	Тамбур	1,9
4	Гардероб домашней, уличной и специальной одежды	5,4	8	Операторская	15,9

КОМБИКОРМОВЫЙ ЦЕХ НА БАЗЕ КОМПЛЕКТА ОБОРУДОВАНИЯ К-Н-5-1
 ЧАСОВОЙ ПРОИЗВОДИТЕЛЬНОСТЬЮ 2,8 т В ЛЕГКИХ МЕТАЛЛОКОНСТ-
 РУКЦИЯХ

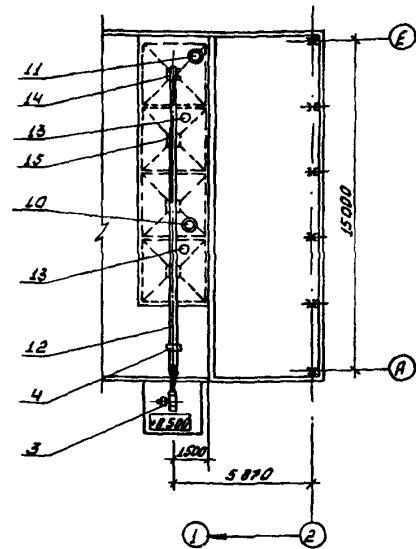
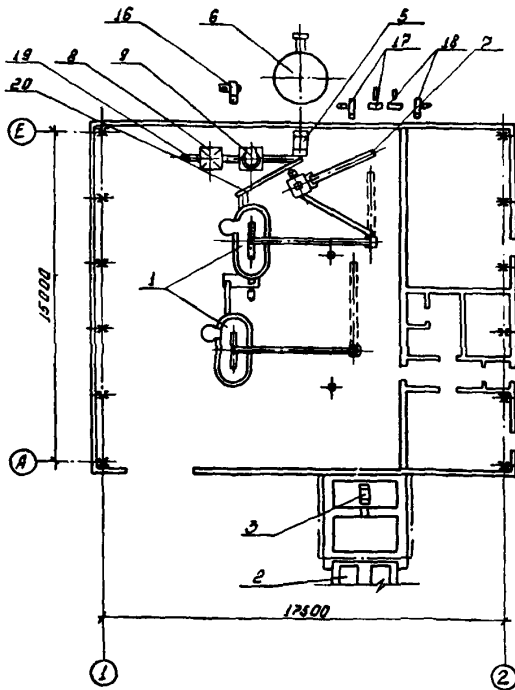
ТИПОВОЙ ПРОЕКТ
 814-5-24.90

Страница 2

ПЛАН РАЗМЕЩЕНИЯ ТЕХНОЛОГИЧЕСКОГО ОБОРУДОВАНИЯ

НА ОТМ. 0,000

НА ОТМ. 5.200



ЭКСПЛИКАЦИЯ ОБОРУДОВАНИЯ

Поз.	Наименование и марка	Кол.	Поз.	Наименование и марка	Кол.
I	Комплект комбикормового оборудования К-Н-5-1	I	I2	Конвейер кинтовой У1БКВ25-20, L = 13,5 м	I
2	Автомобилеразгрузчик ГУАР-15Н(П)	I	I3	Фильтр воздушный М-102	2
3	Нория ленточная I-10	I	I4	Задвижка с электроприводом У8-ТЭА-16Б	4
4	Колонна магнитная БКМА2-300А	I	I5	Задвижка речная VII-УЗР450	4
5	Нория ленточная I-2x10	I	I6	Вентилятор радиальный № 5 В-Ц4-46-5-02А-01	I
6	Бункер для хранения кормов БКС-25	I	I7	Вентилятор радиальный № 2,5 В-Ц4-75-2,5-0,5	2
7	Дробилка безрешетная ДБ-5-1	I	I8	Вентилятор радиальный № 3,15	2
8	Воронка приемная со шкафом для растаривания мешков КПГ 10.41.03.000	I	I9	Конвейер винтовой У1БКВ25-20, L = 5,0 м	I
9	Установка батарейная циклонов со шлозовым затвором 4БЦШ-450	I	20	Конвейер винтовой У1БКВ25-20, L = 3,8 м	I
10	Установка батарейная циклонов со шлозовым затвором 4БЦШ-250	I			
11	Установка батарейная циклонов со шлозовым затвором 4БЦШ-200	I			

КОМБИКОРМОВЫЙ ЦЕХ НА БАЗЕ КОМПЛЕКТА ОБОРУДОВАНИЯ К-Н-5-1 ЧАСОВОЙ ПРОИЗВОДИТЕЛЬНОСТЬЮ 2,8 т В ЛЕГКИХ МЕТАЛЛОКОНСТРУКЦИЯХ	ТИПОВОЙ ПРОЕКТ 814-5-24.90	Страница 3
Д2ВА СТРОИТЕЛЬНЫЕ КОНСТРУКЦИИ И ИЗДЕЛИЯ	Н5УА ОТДЕЛКА НАРУЖНАЯ Облицовка лицевым силикатным кирпичом с расшивкой швов ВНУТРЕННЯЯ Штукатурка сложным раствором, известковая побелка, керамическая глазурированная плитка	
Фундаменты - монолитные железобетонные из бетона класса В15; сборные железобетонные по ГОСТ 24022-80, типоразмеров-1 и ленточные из блоков по ГОСТ 13579-78, типоразмеров-2	С3ГА ИНЖЕНЕРНОЕ ОБОРУДОВАНИЕ Водопровод - объединенный хозяйственно-противопожарный от наружных сетей, напор на вводе Н = 17,0 м при пожаре Н = 23,0 м	
Колонны - сборные железобетонные по серии 1.823.1-2 вып.1, типоразмеров - 1	Канализация - бытовая в наружную сеть	
Каркас - арочные металлические конструкции	Отопление - производственной части - воздушное, совмещенное с вентиляцией; бытовых помещений - водяное; теплоноситель - вода с параметрами 95-70 °С	
Обшивка - наружная - оцинкованная гофрированная кровельная сталь по деревянным прогонам; внутренняя - кровельная сталь; утеплитель - минераловатные плиты средней плотности $\gamma = 150 \text{ кг/м}^3$ по ГОСТ 22950-78	Вентиляция - приточно-вытяжная с механическим побуждением для производственной части и с естественным побуждением для бытовых помещений	
Стены - из эффективного керамического кирпича марки КРЭУ 100/1350/15 ГОСТ 530-80 с облицовкой силикатным кирпичом марки СУР 100/1650/15 ГОСТ 379-79	Электроснабжение - от наружной сети, напряжение 220 В	
Перекрытие - сборные железобетонные плиты по сериям 1.141-1 вып.63, типоразмеров - 2 и 1.865.1-4/84 вып.3, типоразмеров - 2	Устройства связи - радификация, телефонизация, производственная громкоговорящая связь	
Перегородки - из полнотелого керамического кирпича марки КР 100/1650/25 ГОСТ 530-80		
Перемычки - сборные железобетонные по серии 1.038.1-1 вып.1 и 4, типоразмеров - 7		
Лестницы и площадки - металлические по серии 1.450.3-3 вып.2, типоразмеров - 4		
Полы - бетонные, цементно-песчаные, из керамической плитки		
Окна - деревянные по ГОСТ 12506-81, типоразмеров - 5		
Двери - деревянные по ГОСТ 6629-88, типоразмеров - 3; по ГОСТ 24698-81, типоразмеров-1		
Ворота - деревянные по серии 1.435.9-17 вып.3, типоразмеров - 1		
Наибольшая масса монтажного элемента (плита перекрытия) - 2,250 т		
J30B НОРМАТИВНОЕ ЗНАЧЕНИЕ ВЕТРОВОГО ДАВЛЕНИЯ - $\frac{0,23 \text{ кПа}}{23 \text{ кгс/м}^2}$	J3NB НОРМАТИВНОЕ ЗНАЧЕНИЕ СНЕГОВОГО ПОКРОВА - $\frac{1,0 \text{ кПа}}{100 \text{ кгс/м}^2}$	
R2CO СТЕПЕНЬ ОГНЕСТОЙКОСТИ - третья "а"	G2ZE ИНЖЕНЕРНО-ГЕОЛОГИЧЕСКИЕ УСЛОВИЯ - обычные	
N1BD РАСЧЕТНАЯ ТЕМПЕРАТУРА НАРУЖНОГО ВОЗДУХА - минус 30 °С		
G2DD КЛИМАТИЧЕСКИЕ РАЙОНЫ СССР - П, III		
G3DT ТЕХНОЛОГИЧЕСКИЙ ПРОЦЕСС		
<p>Комбикормовый цех для колхозов и совхозов производительностью 2,8 т/ч на базе комплекта оборудования К-Н-5-1 предназначен для выработки рассыпных комбикормов из местного сырья (зерно, травяная мука), привозных белково-витаминных (БВД) и микродобавок.</p>		
<p>Исходное сырье подвозится к цеху автомобильным транспортом.</p> <p>Разгрузка сырья осуществляется автомобилеразгрузчиком ГУАР-15(П) в завальную яму, откуда нория ^{через} магнитную колонку направляется на винтовой конвейер, а затем через электроздвижки подается в соответствующие бункеры исходного сырья. Травяная мука в мешках растаривается в воронке со шкафом, далее шнеком и одним из потоков нории подается в бункер исходного сырья или комплект оборудования К-Н-5-1.</p>		
<p>Исходные компоненты из бункеров подаются в размольно-смесительный блок для их объемного дозирования, дробления и смешивания.</p>		
<p>Гранулированная травяная мука перед подачей в размольно-смесительный блок предварительно измельчается на дробилке.</p>		
<p>Готовый комбикорм шнеком подается в один из потоков нории и далее в накопительный бункер. Вывозка комбикорма осуществляется автотранспортом.</p>		
<p>В цехе предусмотрена аспирация технологического оборудования</p>		

КОМБИКОРМОВЫЙ ЦЕХ НА БАЗЕ КОМПЛЕКТА ОБОРУДОВАНИЯ К-Н-5-1
 ЧАСОВОЙ ПРОИЗВОДИТЕЛЬНОСТЬЮ 2,8 т В ЛЕГКИХ МЕТАЛЛОКОНСТРУК-
 ЦИЯХ

ТИПОВОЙ ПРОЕКТ
 814-5-24.90

Страница 4

V1MA

ТЕХНИКО-ЭКОНОМИЧЕСКИЕ ДАННЫЕ И ПОКАЗАТЕЛИ

	Наименование показателей	Код	Типовая проектная документация			Примечание		
			Всего	Удельные показатели				
				на 1 м ³ объем площади на 1 м ³ строительного объема	на расчетную площадь на 1 т		на 1 млн. руб. СМР	
G3DB	Мощность предприятия	Единица мощности Т	EA05	I				
		Расчетные единицы	в натуральном выражении Т	EA07	I			
			в оптовых ценах, тыс. руб.	EA08				
	Мощность расчетных единиц	Мощность	EP06	II560				
		в натуральном выражении	EP09	II560				
			в оптовых ценах, тыс. руб.	EP10				
	Производственная программа	Затраты производства (себестоимость), тыс. руб. (удельные показатели на 1 руб. товарной продукции, коп.)		СП02	22,13			
		Прибыль (годовая), тыс. руб. (удельные показатели на 1 руб. товарной продукции, коп.)		СП07				
		Уровень рентабельности (прибыль к себестоимости), %		СП03				
		Срок окупаемости капиталовложений (сметной стоимости), год		СП04				
		Приведенные затраты, тыс. руб. (удельные показатели, руб.)		СП06				
		Уровень механизации и автоматизации производственных процессов, %		MT11	90			
		Удельный вес рабочих, занятых ручным трудом, %		ЮА62	10			
		Трудоемкость изготовления продукции (годовая), чел.-ч.		ТР07	2090	0,18		
Производи-тельность труда		годовой выпуск продукции на одного работающего, тыс. руб.		MT06				
		то же, в натуральном выражении		MT07	5780			
G3DD	Численность рабо-тающих чел.	общая	MT02	2				
		в том числе	рабочих	MT03	2			
			в наиболее многочисленную смену	MT04	I			
	количество рабочих дней в году		MT08	255				
	количество смен в сутки		MT01	2				
	продолжительность смены, ч.		MT09	8,1				
	коэффициент сменности по рабочим		MT05	2				
	коэффициент загрузки оборудования		MT10	0,85				
G3OC	Техническая характеристика	площадь, м ²	застройки		XP01	308,1		
G3OB			общая		XP02	267		
			в том числе	подземной части	XP03			
				встроенных (бытовых) помещений	XP09	6,6		
G3NB	объем строитель-ных, м ³	общий		XB01	2296			
		в том числе	подземной части	XB02				
			встроенных (бытовых) помещений	XB03	11,8			

КОМБИКОРМОВЫЙ ЦЕХ НА БАЗЕ КОМПЛЕКТА ОБОРУДОВАНИЯ К-Н-5-1
ЧАСОВОЙ ПРОИЗВОДИТЕЛЬНОСТЬЮ 2,8 т В ЛЕГКИХ МЕТАЛЛОКОНСТРУКЦИОННЫХТИПОВОЙ ПРОЕКТ
814-5-24.90

Страница 5

VIIA VIIБ VIIЛ VIIО	VIIГ	VIIД	VIIЕ	VIIЖ	VIIЗ	VIIИ	VIIК	VIIЛ	VIIМ	VIIН	Типовая проектная документация					Примечание
											Код	Всего	Удельные показатели			
													на 1 м ² общей площади на 1 м ³ строительного объема	на расчетную площадь на 1 т	на 1 млн. руб. СМР	
Наименование показателей																
Суммарность																
Сметная стоимость, тыс. руб. (Удельные показатели, руб.)																
общая											СС01	72,93	273,32	6,31		
в том числе																
строительно-монтажных работ											СС02	49,37	185,22	4,27		
оборудования											СС03	23,56				
общая с учетом условной привязки											СС10					
Трудоёмкость																
нормативная трудоёмкость, чел.-ч											ТРО8					
трудоёмкости востроечные, чел.-ч											ТРО6					
VIIКВ																
VIIЛ																
VIIМ																
VIIН																
VIIО																
VIIП																
VIIР																
VIIС																
VIIТ																
VIIУ																
VIIФ																
VIIХ																
VIIЦ																
VIIЧ																
VIIШ																
VIIЩ																
VIIЪ																
VIIЫ																
VIIЬ																
VIIэ																
VIIю																
VIIя																
VIIа																
VIIб																
VIIв																
VIIг																
VIIд																
VIIе																
VIIж																
VIIз																
VIIи																
VIIк																
VIIл																
VIIм																
VIIн																
VIIо																
VIIп																
VIIр																
VIIс																
VIIт																
VIIу																
VIIф																
VIIх																
VIIц																
VIIч																
VIIш																
VIIщ																
VIIъ																
VIIы																
VIIь																
VIIэ																
VIIю																
VIIя																
VIIа																
VIIб																
VIIв																
VIIг																
VIIд																
VIIе																
VIIж																
VIIз																
VIIи																
VIIк																
VIIл																
VIIм																
VIIн																
VIIо																
VIIп																
VIIр																
VIIс																
VIIт																
VIIу																
VIIф																
VIIх																
VIIц																
VIIч																
VIIш																
VIIщ																
VIIъ																
VIIы																
VIIь																
VIIэ																
VIIю																
VIIя																
VIIа																
VIIб																
VIIв																
VIIг																
VIIд																
VIIе																
VIIж																
VIIз																
VIIи																
VIIк																
VIIл																
VIIм																
VIIн																
VIIо																
VIIп																
VIIр																
VIIс																
VIIт																
VIIу																
VIIф																
VIIх																
VIIц																
VIIч																
VIIш																
VIIщ																
VIIъ																
VIIы																
VIIь																
VIIэ																
VIIю																
VIIя																
VIIа																
VIIб																
VIIв																
VIIг																
VIIд																
VIIе																
VIIж																
VIIз																
VIIи																
VIIк																
VIIл																
VIIм																
VIIн																
VIIо																
VIIп																
VIIр																
VIIс																
VIIт																
VIIу																
VIIф																
VIIх																
VIIц																
VIIч																
VIIш																
VIIщ																
VIIъ																
VIIы																
VIIь																
VIIэ																
VIIю																
VIIя																
VIIа																
VIIб																
VIIв																
VIIг																
VIIд																
VIIе																
VIIж																
VIIз																
VIIи																
VIIк																
VIIл																
VIIм																
VIIн																
VIIо																
VIIп																
VIIр																
VIIс																
VIIт																
VIIу																
VIIф																
VIIх																
VIIц																
VIIч																
VIIш																
VIIщ																
VIIъ																
VIIы																
VIIь																
VIIэ																
VIIю																
VIIя																
VIIа																
VIIб																
VIIв																
VIIг																
VIIд																
VIIе																
VIIж																
VIIз																
VIIи																
VIIк																
VIIл																
VIIм																
VIIн																
VIIо																
VIIп																
VIIр																
VIIс																
VIIт																
VIIу																
VIIф																
VIIх																
VIIц																
VIIч																
VIIш																
VIIщ																
VIIъ																
VIIы																
VIIь																
VIIэ																
VIIю																
VIIя																
VIIа																
VIIб																
VIIв																
VIIг																
VIIд																
VIIе																
VIIж																
VIIз																
VIIи																
VIIк																
VIIл																
VIIм																
VIIн																
VIIо																
VIIп																
VIIр																
VIIс																
VIIт																
VIIу																
VIIф																
VIIх																
VIIц																
VIIч																
VIIш																
VIIщ																
VIIъ																
VIIы																
VIIь																
VIIэ																
VIIю																
VIIя																
VIIа																
VIIб																
VIIв																
VIIг																
VIIд																
VIIе																
VIIж																
VIIз																
VIIи																
VIIк																
VIIл																
VIIм																
VIIн																
VIIо																
VIIп																
VIIр																
VIIс																
VIIт																
VIIу																
VIIф																
VIIх																
VIIц																
VIIч																
VIIш																
VIIщ																
VIIъ																
VIIы																
VIIь																
VIIэ																
VIIю																
VIIя																
VIIа																
VIIб																
VIIв																
VIIг																
VIIд																
VIIе																
VIIж																
VIIз																
VIIи																
VIIк																
VIIл																
VIIм																
VIIн																
VIIо																
VIIп																
VIIр																
VIIс																
VIIт																
VIIу																
VIIф																
VIIх																
VIIц																
VIIч																
VIIш																
VIIщ																
VIIъ																
VIIы																
VIIь																
VIIэ																
VIIю																
VIIя																
VIIа																
VIIб																
VIIв																
VIIг																
VIIд																
VIIе																
VIIж																
VIIз																
VIIи																
VIIк																
VIIл																
VIIм																
VIIн																
VIIо																
VIIп																
VIIр																
VIIс																
VIIт																
VIIу																
VIIф																
VIIх																
VIIц																
VIIч																
VIIш																
VIIщ																
VIIъ																
VIIы																
VIIь																
VIIэ																
VIIю																
VIIя																
VIIа																
VIIб																
VIIв																
VIIг																
VIIд																
VIIе																
VIIж																
VIIз																
VIIи																
VIIк																
VIIл																
VIIм																
VIIн																
VIIо																
VIIп																
VIIр																
VIIс																
VIIт																
VIIу																

КОМБИКОРМОВЫЙ ЦЕХ НА БАЗЕ КОМПЛЕКТА ОБОРУДОВАНИЯ К-Н-5-1 ЧАСОВОЙ ПРОИЗВОДИТЕЛЬНОСТЬЮ 2,8 т В ЛЕГКИХ МЕТАЛЛОКОНСТРУКЦИЯХ	ТИПОВОЙ ПРОЕКТ 814-5-24.90	Страница 6
--	-------------------------------	------------

VILS	VILA	VILN	VILI	VILJ	VILL	VILK	VIGB	Типовая проектная документация				Примечание		
								Наименование показателей	Код	Всего	Удельные показатели			
											на 1 м ³ общей площади на 1 м ³ строительного объема		на расчетную единицу	на 1 млн. руб. СМР
Расход пара	расчетный, кг/ч	ПС09												
	годовой, т	ПС07												
Расход сырого воздуха	расчетный, м ³ /ч	ЭС02												
	годовой, м ³	ЭС03												
всего	расчетный,	кВт	ЭТ01	172,45	0,645 0,075	0,015								
		ккал/ч	ЭТ14	148,28	0,555 0,065	0,013								
	годовой, (удельные показатели, ГДж)	ГДж	ЭТ21	786,43	2,945 0,342	0,07								
		Гкал	ЭТ25	187,70		0,02								
	на отопление	расчетный,	кВт	ЭТ02	47,04	0,176 0,0205	0,0041							
			ккал/ч	ЭТ15	40,45	0,151 0,0176	0,0035							
		годовой, (удельные показатели, ГДж)	ГДж	ЭТ22	337,11	1,263 0,147	0,293							
			Гкал	ЭТ26	80,46		0,007							
	в том числе на вентиляцию	расчетный,	кВт	ЭТ03	125,41	0,47 0,0546	0,0109							
			ккал/ч	ЭТ16	107,83	0,404 0,047	0,0094							
		годовой, (удельные показатели, ГДж)	ГДж	ЭТ23	449,32	1,683 0,196	0,0391							
			Гкал	ЭТ27	107,24		0,009							
на горячее водоснабжение	расчетный,	кВт	ЭТ04											
		ккал/ч	ЭТ17											
	годовой, (удельные показатели, ГДж)	ГДж	ЭТ24											
		Гкал	ЭТ28											
Канализационные стоки, расчетный, м ³ /сут.		ЭК01	0,05	0,00019 0,000022	0,0000043									
Расход газа	расчетный, м ³ /ч	ЭГ01	0,10	0,00037 0,000044	0,0000086									
	годовой, м ³	ЭГ02	18,25	0,068 0,0079	0,002									
Расход электроэнергии, годовой, МВт·ч (удельные показатели, кВт·ч)		ПС08	292,4	1,095 0,127	25,3									
Потребная электрическая мощность, кВт		ЭМ01	90,70		0,008									
Продолжительность строительства, мес.		ПС01	5											

КОМБИКОРМОВЫЙ ЦЕХ НА БАЗЕ КОМПЛЕКТА ОБОРУДОВАНИЯ К-Н-5-1
 ЧАСОВОЙ ПРОИЗВОДИТЕЛЬНОСТЬЮ 2,8 т В ЛЕГКИХ МЕТАЛЛОКОНСТ-
 РУКЦИЯХ

ТИПОВОЙ ПРОЕКТ
 814-5-24.90

Страница 7

Д О П О Л Н И Т Е Л Ь Н Ы Е Д А Н Н Ы Е

Чертежи арочных металлических конструкций каркаса (шифр I569 км) разработаны и распространяются Белорусским отделением ЦНИИПроектстальконструкции. Выпуск конструкций осуществляется Витебским областным агропромышленным комитетом и Барановичским комбинатом сенажных башен.

В проекте разработан вариант раздельного водопровода.

За расчетный показатель принята 1 т годового выпуска продукции. Количество расчетных единиц - II560. Сметная документация составлена в нормах и ценах 1984 года

С О С Т А В П Р О Е К Т Н О Й Д О К У М Е Н Т А Ц И И

- А л ь б о м I Общая пояснительная записка. Технология производства.
 Архитектурно-строительные решения. Конструкции металлические
- А л ь б о м II Внутренние водопровод и канализация. Отопление и вентиляция.
 Пожарная сигнализация. Силовое электрооборудование. Электрическое
 освещение. Автоматизация технологических процессов. Автоматизация
 вентиляции. Автоматизация водоснабжения и канализации. Связь и
 сигнализация
- А л ь б о м III Задание заводу-изготовителю
- А л ь б о м IV Спецификация оборудования
- А л ь б о м V Ведомости потребности в материалах
- А л ь б о м VI Сметы

Объем проектных материалов, приведенных к формату А4 - II09 форматок

- В7ВА АВТОР ПРОЕКТА** Проектно-технологический институт "Сельхозтехпроект",
 220600, Минск, ул.Крапоткина, 44
- В7НА УТВЕРЖДЕНИЕ** Утвержден и введен в действие НПО "Агромашремонт" Госагропрома БССР
 20.06.90 приказ № 30. Срок действия - 1995 год
- В7КА ПОСТАВЩИК** Минский филиал ЦИТП, 220123, Минск, ул.В.Хоружей, 13/61