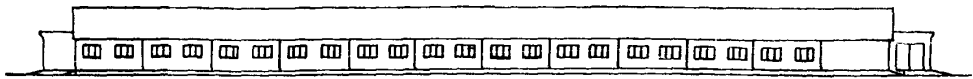
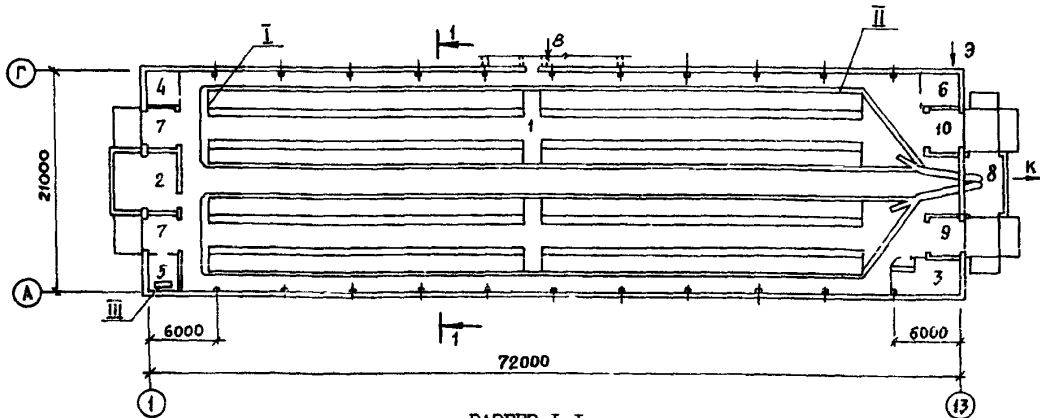
	СТРОИТЕЛЬНЫЙ КАТАЛОГ Часть 2 ТИПОВЫЕ ПРОЕКТЫ ПРЕДПРИЯТИЙ, ЗДАНИЯ И СООРУЖЕНИЯ	801-2-113.13.89
	СССР ЦИТП	КОРОВНИК НА 200 КОРОВ ПРИВЯЗНОГО СОДЕРЖАНИЯ С УТИЛИЗАЦИЕЙ ТЕПЛА для строительства в Украинской ССР
СЕНТЯБРЬ 1990	ЗОНАЛЬНЫЙ ТИПОВОЙ ПРОЕКТ	№ 6 страниц Страница 1

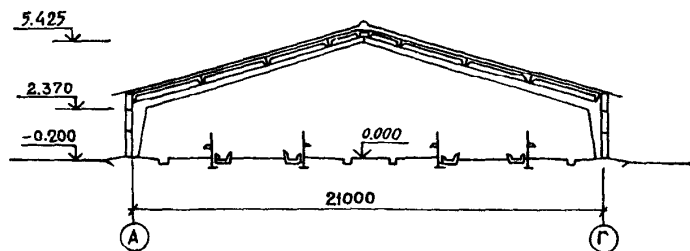
ФАСАД I-III



ПЛАН НА ОТМ.0.000



РАЗРЕЗ I-I



ЭКСПЛИКАЦИЯ ПОМЕЩЕНИЙ

Но- мер	Наименование	Площ., м ²	Но- мер	Наименование	Площ., м ²
1	Стойловое помещение	1368,8	6	Электрощитовая	12,1
2	Вентиляционная камера	25,4	7	Тамбур	10,08
3	Вентиляционная камера	22,0	8	Тамбур для прицепа	25,8
4	Инвентарная	8,9	9	Тамбур	9,6
5	Фуражная	8,5	10	Тамбур	10,2

КОРОВНИК НА 200 КОРОВ ПРИВЯЗНОГО СОДЕРЖАНИЯ
С УТИЛИЗАЦИЕЙ ТЕПЛА

для строительства в Украинской ССР

ЗОНАЛЬНЫЙ
ТИПОВОЙ ПРОЕКТ

801-2-113.13.89

Страница 2

ЭКСПЛИКАЦИЯ ОБОРУДОВАНИЯ

Поз.	Наименование и марка	К-во	Поз.	Наименование и марка	К-во
I	Оборудование стойловое ОСП-4-26	8	III	Тележка ручная универсальная ТУ-300	I
II	Конвейер скребковый навозоуборочный КСН-4-100	2			

D2BA

СТРОИТЕЛЬНЫЕ КОНСТРУКЦИИ И ИЗДЕЛИЯ
 Фундаменты - сборные железобетонные
 башмаки по серии 1.812.1-2, вып.0,1.
 Типоразмеров - I; ленточные - бетонные,
 бетон класса В 7,5
 Фундаментные балки - сборные железобетонные по территориальному каталогу ТК 51-3.87, том I. Типоразмеров - I*
 Полурамы - сборные железобетонные по территориальному каталогу ТК 51-3.87, том I. Типоразмеров - I*
 Стены - сборные железобетонные панели по территориальному каталогу ТК 51-3.87, том I. Типоразмеров - 3*
 Перемички - сборные железобетонные по серии 1.038.1-1, вып.1,2. Типоразмеров - 10
 Перегородки - кирпичные
 Покрытие - сборные железобетонные плиты по серии 1.865.1-4/89, вып.1,3. Типоразмеров - 5; по серии 1.141-1, вып.66. Типоразмеров - I
 Кровля - асбестоцементные волнистые листы по ГОСТ 16233-77** по деревянной обрешетке
 Полы - бетонные, латексно-опилковые
 Окна - деревянные по ГОСТ 12506-81. Типоразмеров - I
 Двери - деревянные по ГОСТ 6629-88. Типоразмеров - 3
 Ворота - деревянные по ГОСТ 18853-73*. Типоразмеров - 2
 Наибольшая масса монтажного элемента /панель стеновая/ - 5,36 т

H5VA

ОТДЕЛКА
НАРУЖНАЯ
 Окраска силикатными красками светлых тонов
ВНУТРЕННЯЯ
 Известковая побелка
ИНЖЕНЕРНОЕ ОБОРУДОВАНИЕ
 Водопровод - хозяйственно-питьевой и производственный от наружных сетей. Напор на вводе - 10 м.
 Канализация - навозных стоков - механическая
 Горячее водоснабжение - централизованное, от наружных сетей
 Вентиляция - приточно-вытяжная с механическим побуждением воздуха и естественная; утилизируется теплота вытяжного воздуха
 Отопление - воздушное
 Электроснабжение - от электросети напряжением 380/220 В.

C3GA

J30B

НОРМАТИВНОЕ ЗНАЧЕНИЕ ВЕТРОВОГО ДАВЛЕНИЯ
 0,30 кПа ; 0,38 кПа /основное решение/
 30 кгс/м² ; 38 кгс/м²

J3NB

НОРМАТИВНОЕ ЗНАЧЕНИЕ ВЕСА СНЕГОВОГО ПОКРОВА
 0,5 кПа ; 0,7 кПа /основное решение/
 50 кгс/м² ; 70 кгс/м²

R2CO

СТЕПЕНЬ ОГНЕСТОЙКОСТИ - вторая
РАСЧЕТНАЯ ТЕМПЕРАТУРА НАРУЖНОГО ВОЗДУХА - минус 20°C, минус 25°C
 /основное решение/

G2DD

КЛИМАТИЧЕСКИЕ ПОДРАЙОНЫ УССР - ИБ; ШБ; ШВ

N1BD

G2BE

ИНЖЕНЕРНО-ГЕОЛОГИЧЕСКИЕ УСЛОВИЯ - обычные

* - Территориальный каталог индивидуальных конструкций и изделий для строительства объектов Агропрома Киевской области, сборник ТК 51-3.87, том I /утвержден постановлением Госстроя УССР от 22.07.87г. № 73, введен в действие с 1 августа 1987г./

G3DT

ТЕХНОЛОГИЧЕСКИЙ ПРОЦЕСС

Коровник предназначен для содержания 200 коров. Содержание коров привязаное, группами по 25 коров на привязи ОСП-4-26. Доеение коров - в стойлах доильной установкой АДМ-3А-П. Раздача кормов - два раза в сутки кормораздатчиком КТУ-10А, Удаление навоза - транспортером КСН-4-100 с последующей погрузкой его на тракторный прицеп и вывозом в навозохранилище.

ПОТРЕБНОСТЬ В КОРМАХ

Расход кормов на все поголовье в год:

Сено	п	1680
Сенаж	"	1680
Силос	"	7980
Солома	"	420
Комбикорм	"	2192
Корнеплоды	"	2100
Зеленая масса	"	14200
Травяная резка	"	210

КОРОВНИК НА 200 КОРОВ ПРИВЯЗНОГО СОДЕРЖАНИЯ
С УТИЛИЗАЦИЕЙ ТЕПЛА
для строительства в Украинской ССР

ЗОНАЛЬНЫЙ
ТИПОВОЙ ПРОЕКТ
801-2-113.13.89

Страница 3

V1MA

ТЕХНИКО-ЭКОНОМИЧЕСКИЕ ДАННЫЕ И ПОКАЗАТЕЛИ

Наименование показателей		Код	Типовая проектная документация			Примечание				
			Всего	Удельные показатели						
				на 1 м ² общей площади на 1 м ³ строительного объема	на расчетную единицу		на 1 млн. руб. СМР			
G3DB	Производственная программа	Единица мощности СКОТОМЕСТО		EA05	I					
		Расчетные единицы	в натуральном выражении		EA07					
			в оптовых ценах, тыс. руб.		EA08					
		Мощность рас-четных единиц	Мощность СКОТОМЕСТ		ED06	200				
			в натуральном выражении		ED09					
			в оптовых ценах, тыс. руб.		ED10					
		Затраты производства (себестоимость), тыс. руб. (удельные показатели на 1 руб. товарной продукции, коп.)		СП02						
		Прибыль (годовая), тыс. руб. (удельные показатели на 1 руб. товарной продукции, коп.)		СП07						
		Уровень рентабельности (прибыль к себестоимости) %		СП03						
		Срок окупаемости капиталовложений (сметной стоимости), год		СП04						
	Приведенные затраты, тыс. руб. (удельные показатели, руб.)		СП06							
	Уровень механизации и автоматизации производственных процессов, %		ШТ11	94						
	Удельный вес рабочих, занятых ручным трудом, %		ЮА62	90						
	Трудоемкость изготовления продукции (годовая), чел.-ч.		ТР07							
Производи-тельность труда	годовой выпуск продукции на одного работающего, тыс. руб.		ШТ06							
	то же, в натуральном выражении		ШТ07							
G3DD	Численность рабо-тающих чел.	общая		ШТ02	9					
		в том числе	рабочих		ШТ03	9				
			в наиболее многочисленную смену		ШТ04	9				
	количество рабочих дней в году		ШТ08	365						
	количество смен в сутки		ШТ01	I						
	продолжительность смены, ч.		ШТ09	8						
	коэффициент сменности по рабочим		ШТ05							
коэффициент загрузки оборудования		ШТ10								
G3OC	Техническая характеристика	площадь, м ²	застройки		ХП01	1605,2			8,02	
G3OB			общая		ХП02	1521,4			7,61	
			в том числе	подземной части		ХП03				
				встроенных (бытовых) помещений		ХП09				
G3NE	объем строитель-ных, м ³	в том числе	общий		ХБ01	7112,3			35,56	
			подземной части		ХБ02					
			встроенных (бытовых) помещений		ХБ03					

КОРОВНИК НА 200 КОРОВ ПРИВЯЗНОГО СОДЕРЖАНИЯ
С УТИЛИЗАЦИЕЙ ТЕПЛА
ДЛЯ СТРОИТЕЛЬСТВА В УКРАИНСКОЙ ССР

ЗОНАЛЬНЫЙ
ТИПОВОЙ ПРОЕКТ
80I-2-II3.I3.89

Страница 4

Наименование показателей		Код	Типовая проектная документация				Примечание				
			Всего	Удельные показатели							
				на 1 м ³ общей площади на 1 м ³ строительного объема	на расчетную площадь	на 1 млн. руб. СМР					
VIIA	Стоимость	Сметная стоимость, тыс. руб. (удельные показатели, руб.)	общая		СС01	109,72		548,6			
VIIБ			в том числе	→ строительного монтажа работ		СС02	104,60	68,75 14,70			
VIIГ				→ оборудования		СС03	5,12				
VIIД				общая с учетом условной привязки		СС10	127,81		639,05		
VIIЕ			Трудо- емкость	нормативная трудоемкость, чел.-ч		ТРО8					
VIIЖ	трудозатраты построечные, чел.-ч			ТРО6	12099	7,95 1,70	60,5	115669			
VIIЗ	Материалоемкость	Цемент, т (удельные по- казатели, кг)	всего		РЦ01	126,91	83,42 17,84	634,55	1213289		
VIIИ			приведенный к М400		РЦ02	125,66	82,59 17,67	628,30	1201340		
			в том числе на индустриальные изделия		РЦ03	66,79	43,90 9,39	333,95	638528		
		VIIЙ	Сталь, т (уде- льные показе- тели, кг)	всего		РС01	29,25	19,22 4,11	146,25	279637	
приведенная к классу А-1 и Ст3				РС02	38,19	25,10 5,37	190,95	365105			
в том числе на индустриальные изделия				РС03	30,35	19,95 4,27	151,75	290153			
VIIК		Бетон и железобетон, м ³ в том числе	всего		РБ01	396,44	0,26 0,056	1,98	3790		
			монолитный		РБ02	197,56	0,13 0,028	0,99			
			оборный тяжелый		РБ04	198,88	0,13 0,028	0,99	1901		
			оборный легкий		РБ05						
			VIIЛ	Лесоматериалы, м ³	всего		РЛ01	56,67	0,037 0,008	0,28	542
приведенные к круглому лесу		РЛ02			89,00	0,058 0,012	0,445	851			
VIIМ		Расход воды	Кирпич, тыс. шт.		РК01	70,83	0,047 0,01	0,354	677		
			Стекло строительное, м ²		РД01	131,41	0,086 0,018	0,657	1256		
			Асбестоцемент, м ²		РД02	2226,98	1,46 0,313	11,135	21290		
			Рулонные кровельные и гидроизоляционные материалы, м ²		РГ03	2058	1,353 0,289	10,29	19675		
			Трубы пластмассовые		м	РД04					
					т	РД05					
			Трубы стеклянные, м		РД06						
			VIIН	Расход воды	холодной	расчетный	ЭВ13	12,36	0,008 0,002	0,062	
	п/с					ЭВ11	1,10	0,0007 0,0002	0,006		
	годовой, м ³				ЭВ14	4511,4	2,965 0,634	22,56			
горячей	расчетный	ЭВ23			1,04	0,0007 0,0001	0,005				
	п/с	ЭВ21			0,20	0,0001 0,00003	0,001				
годовой м ³		ЭВ24			380,54	0,250 0,054	1,903				

КОРОВНИК НА 200 КОРОВ ПРИВЯЗНОГО СОДЕРЖАНИЯ
С УТИЛИЗАЦИЕЙ ТЕПЛА
для строительства в Украинской ССР

ЗОНАЛЬНЫЙ
ТИПОВОЙ ПРОЕКТ
80I-2-II3.I3.89

Страница 5

VILS	VILA	VILN	VILI	VILJ	VILL	VILK	VIGB	Типовая проектная документация				Примечание		
								Наименование показателей	Код	Всего	Удельные показатели			
											на 1 м ³ общей площади на 1 м ³ строительного объема		на расчетную единицу	на 1 млн. руб. СМР
Расход пара	расчетный, кг/ч	ПС09												
	годовой, т	ПС07												
Расход сырого воздуха	расчетный, м ³ /ч	ЭС02												
	годовой, м ³	ЭС03												
всего	расчетный,	кВт	ЭТ01											
		ккал/ч	ЭТ14											
	годовой, (удельные показатели, ГДж)	ГДж	ЭТ21											
		Гкал	ЭТ25											
	на отопление	расчетный,	кВт	ЭТ02										
			ккал/ч	ЭТ15										
		годовой, (удельные показатели, ГДж)	ГДж	ЭТ22										
			Гкал	ЭТ26										
в том числе на вентиляцию	расчетный,	кВт	ЭТ03											
		ккал/ч	ЭТ16											
	годовой, (удельные показатели, ГДж)	ГДж	ЭТ23											
		Гкал	ЭТ27											
на горячее водоснабжение	расчетный,	кВт	ЭТ04	8,160	0,005 0,001	0,041								
		ккал/ч	ЭТ17	7000	4,601 0,984	35,0								
	годовой, (удельные показатели, ГДж)	ГДж	ЭТ24	79,723	0,052 0,011	0,398								
		Гкал	ЭТ28	19,027	0,013 0,003	0,095								
Канализационные стоки, расчетный, м ³ /сут.		ЭК01	12,12	0,008 0,0017	0,061									
Расход газа	расчетный, м ³ /ч	ЭГ01												
	годовой, м ³	ЭГ02												
Расход электроэнергии, годовой, МВт·ч (удельные показатели, кВт·ч)		ПС08	51,0	33,5 7,17	255									
Потребная электрическая мощность, кВт		ЭМ01	20,16		100,8									
Продолжительность строительства, мес.		ПС01	7											

КОРОВНИК НА 200 КОРОВ ПРИВЯЗНОГО СОДЕРЖАНИЯ
С УТИЛИЗАЦИЕЙ ТЕПЛА
для строительства в Украинской ССР

ЗОНАЛЬНЫЙ
ТИПОВОЙ ПРОЕКТ
801-2-113.13.89

Страница 6

ДОПОЛНИТЕЛЬНЫЕ ДАННЫЕ

За расчетную единицу принято I скотоместо. Расчетных единиц - 200.
Сметная документация составлена в нормах и ценах 1984 года.

В7БА СОСТАВ ПРОЕКТНОЙ ДОКУМЕНТАЦИИ

- Альбом I - Пояснительная записка. Технология производства. Архитектурно-строительные решения. Конструкции железобетонные. Внутренние водопровод и канализация. Отопление и вентиляция. Электротехнические решения. Автоматизация.
- Альбом 2 - Изделия заводского изготовления
- Альбом 3 - Спецификация оборудования
- Альбом 4 - Сметы
- Альбом 5 - Ведомости потребности в материалах

Объем проектных материалов, приведенных к формату А4, - 434 форматки

В7БА АВТОР ПРОЕКТА УкрНИИагропроект, 252035, г.Киев-35, Соломенская пл., 2

В7НА УТВЕРЖДЕНИЕ Утвержден и введен в действие объединением "УкрНИИагропроект" Госагропрома УССР. Приказ № 195 от 03.10.89г.
Срок действия зонального типового проекта - 1995 год

В7КА ПОСТАВЩИК 252035, г.Киев-35, Соломенская пл., 2, УкрНИИагропроект