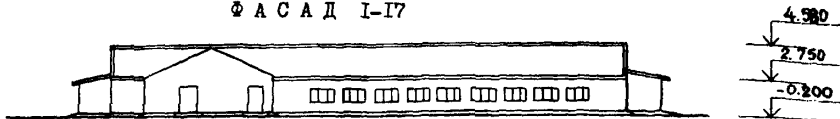
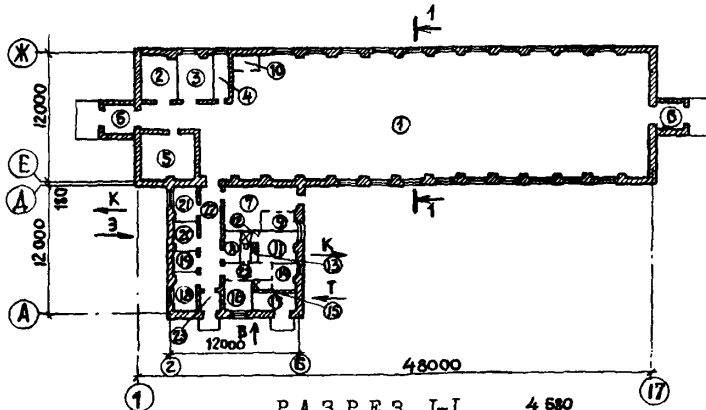


К-2	СТРОИТЕЛЬНЫЙ КАТАЛОГ Часть 2 ТИПОВЫЕ ПРОЕКТЫ ПРЕДПРИЯТИЯ, ЗДАНИЯ И СООРУЖЕНИЯ	80I-2-II6. I3.90
СССР	КОРОВНИК НА 25 КОРОВ ПРИВЯЗНОГО СОДЕРЖАНИЯ С ЗАКОНЧЕННЫМ ПРОИЗВОДСТВЕННЫМ ЦИКЛОМ СТЕНЫ КИРПИЧНЫЕ (ДЛЯ ПОДСОБНЫХ ХОЗЯЙСТВ ПРЕДПРИЯТИИ) ДЛЯ ЦЕНТРАЛЬНОГО, ЦЕНТРАЛЬНО-ЧЕРНОЗЕМНОГО, СЕВЕРО-ЗАПАДНОГО РАЙОНОВ РСФСР	УДК 728.96:631.223.2
ЦИТП		
СЕНТЯБРЬ 1990	ЗОНАЛЬНЫЙ ТИПОВОЙ ПРОЕКТ	На 7 страницах Страница 1

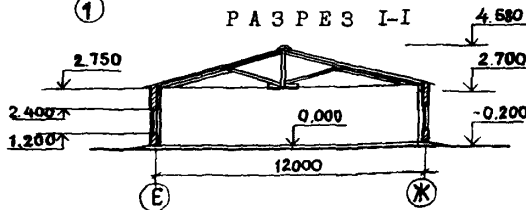
Ф А С А Д I-I7



ПЛАН НА ОТМ. 0.000



РАЗРЕЗ I-I



ЭКСПЛИКАЦИЯ ПОМЕЩЕНИЙ

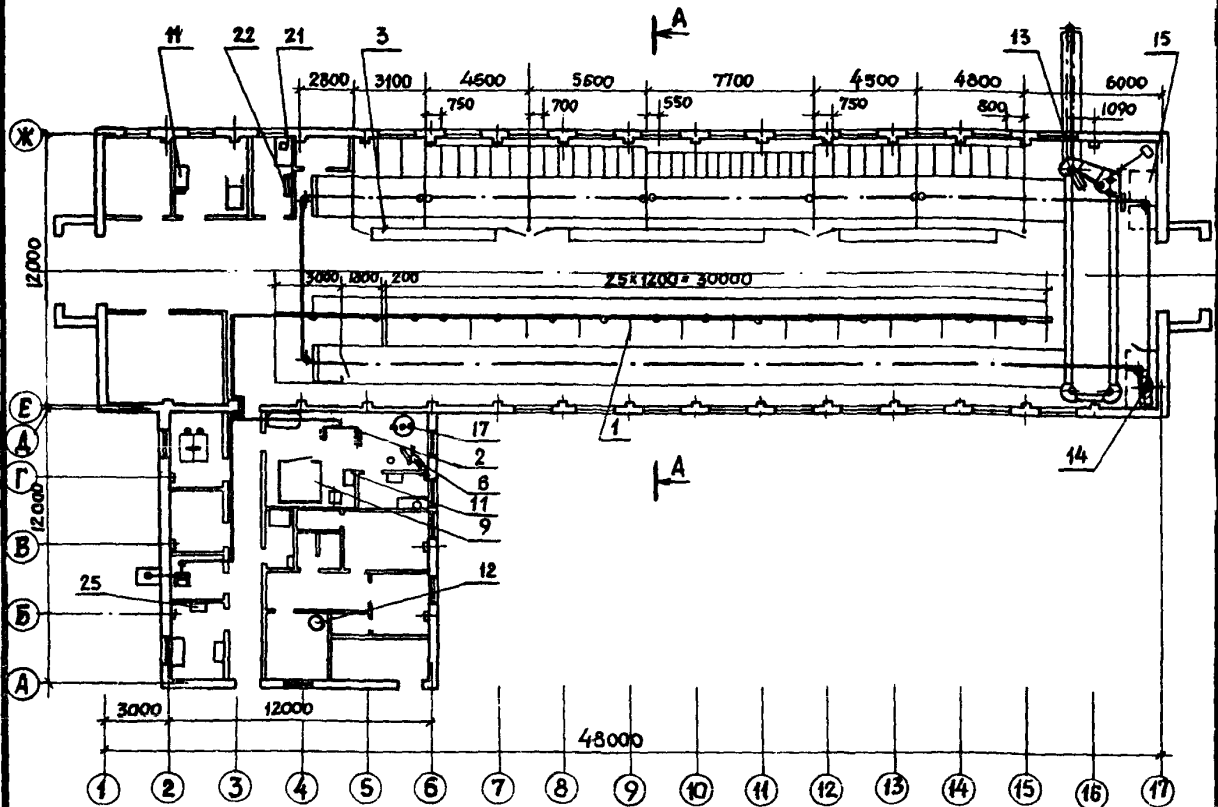
Но- мер	Наименование	Площадь, м ²	Но- мер	Наименование	Площадь, м ²
I	Помещение для содержания скота	527,1	I2	Душевая	1,7
2	Помещение для хранения конц- кормов в таре	10,6	I3	Санузел	2,9
3	Помещение для корнеплодов	11,6	I4	Мужской гардероб для рабочей- ей и уличной одежды	9,4
4	Операторская	7,0	I5	Душевая	1,6
5	Венткамера	16,0	I6	Комната персонала	8,1
6	Тамбур /2 шт./	10,8	I7	Помещение для теплового ввода и водомерного узла	8,8
7	Молочно-моечная	38,8	I8	Веткабинет	8,5
8	Лаборатория ПИО	3,4	I9	Вакуумнасосная	4,9
9	Лаборатория для определения качества молока	5,1	20	Электрощитовая	8,0
10	Помещение для дезсредств	3,3	21	Профилакторий	8,5
II	Женский гардероб для рабочей- ей и уличной одежды	10,2	22	Коридор	19,7
			23	Тамбур	1,7

КОРОВНИК НА 25 КОРОВ ПРИВЯЗНОГО СОДЕРЖАНИЯ С ЗАКОНЧЕННЫМ ПРОИЗВОДСТВЕННЫМ ЦИКЛОМ. СТЕНЫ КИРПИЧНЫЕ /ДЛЯ ПОДСОБНЫХ ХОЗЯЙСТВ ПРЕДПРИЯТИЯ/ ДЛН ЦЕНТРАЛЬНОГО, ЦЕНТРАЛЬНО-ЧЕРНОЗЕМНОГО, СЕВЕРО-ЗАПАДНОГО РАЙОНОВ РСФСР

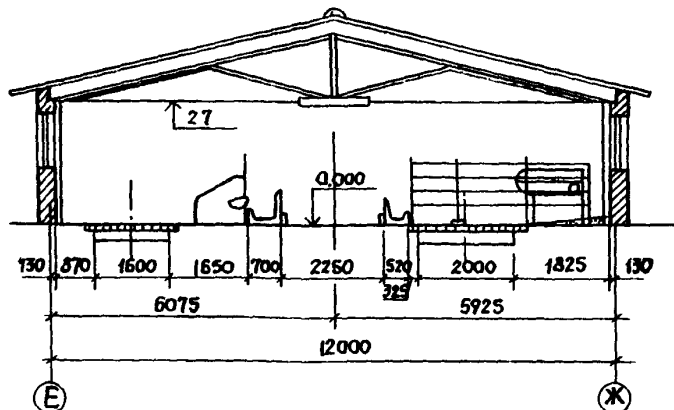
ЗОНАЛЬНЫЙ
ТИПОВОЙ ПРОЕКТ
801-2-116.13.90

Страница 2

ПЛАН РАЗМЕЩЕНИЯ ТЕХНОЛОГИЧЕСКОГО ОБОРУДОВАНИЯ НА ОТМ.0.000



РАЗРЕЗ А-А



ЭКСПЛИКАЦИЯ ОСНОВНОГО ОБОРУДОВАНИЯ

Поз	Наименование и марка	Кол.	Поз	Наименование и марка	Кол.
I	Оборудование стойловое для коров ОСБ-25А	I	I2	Кипятильник непрерывного действия КНЗ-25М1	I
2	Агрегат доильный ДАС-2В	I	I3	Транспортер скребковый ТСН-160А	I
3	Стойловое оборудование /по ОСТ 105-668-85 + 105-683-85/	I	I4	Установка скреперная УС-4-170	I
6	Сепаратор-сливкоотделитель ОСБ	I	I5	Весы для взвешивания скота передвижные 5024РП-Ш13С	I
9	Камера холодильная КХС-2-6	I	I7	Электроводонагреватель ЭВ-150М	I
II	Весы циферблатные передвижные платформенные РП-150Ц13Т	2	25	Холодильник типа КШ-220 "Снайге-15Е"	I

КОРОВНИК НА 25 КОРОВ ПРИВЯЗНОГО СОДЕРЖАНИЯ С ЗАКОНЧЕННЫМ ПРОИЗВОДСТВЕННЫМ ЦИКЛОМ. СТЕНЫ КИРПИЧНЫЕ /ДЛЯ ПОДСОБНЫХ ХОЗЯЙСТВ ПРЕДПРИЯТИЙ/ ДЛЯ ЦЕНТРАЛЬНОГО, ЦЕНТРАЛЬНО-ЧЕРНОЗЕМНОГО, СЕВЕРО-ЗАПАДНОГО РАЙОНОВ РСФСР

ЗОНАЛЬНЫЙ
ТИПОВОЙ ПРОЕКТ
80I-2-II6.13.90

Страница 3

VIMA

ТЕХНИКО-ЭКОНОМИЧЕСКИЕ ДАННЫЕ И ПОКАЗАТЕЛИ

	Наименование показателей	Код	Типовая проектная документация			Примечание					
			Всего	Удельные показатели							
				на 1 м ² общей площади на 1 м ² строительного объема	на расчетную единицу		на 1 млн. руб. СМР				
G3DB	Производственная программа	Единица мощности, СКОТОМЕСТ	EA05	I							
							в натуральном выражении, Ц	EA07	I		
								EA08	I		
		Мощность, СКОТОМЕСТ	ED06	70							
			МОЛОКО в натуральном выражении М Я С О	ED09	786,74 125,01						
				ED10	57,62						
		Затраты производства (себестоимость), тыс. руб. (удельные показатели на 1 руб. товарной продукции, коп.)	СП02	50,21 87,1							
		Прибыль (годовая), тыс. руб. (удельные показатели на 1 руб. товарной продукции, коп.)	СП07	7,41 12,9							
		Уровень рентабельности (прибыль к себестоимости), %	СП03	14,8							
		Срок окупаемости капиталовложений (сметной стоимости), год	СП04	15,5							
	Приведенные затраты, тыс. руб. (удельные показатели, руб.)	СП06	61,66	880,9							
	Уровень механизации и автоматизации производственных процессов, %	MT11	95								
	Удельный вес рабочих, занятых ручным трудом, %	ЮА62	12								
	Трудоемкость изготовления продукции (годовая), чел.-ч.	ТР07	8910	127,3							
G3DD	Режим работы и штаты	Производительность труда	годовой выпуск продукции на одного работающего, тыс. руб.	MT06	14,41						
			то же, в натуральном выражении	MT07							
		Численность работающих чел.	общая /с ПОДМОННЫМИ/	MT02	5						
			в том числе	работчих /с ПОДМОННЫМИ/	MT03	5					
		в наиболее многочисленную смену	MT04	3							
		количество рабочих дней в году	MT08	365							
		количество смен в сутках	MT01	I							
		продолжительность смены, ч.	MT09	8,15							
		коэффициент сменности по рабочим	MT05								
		коэффициент загрузки оборудования	MT10								
G3OC	Техническая характеристика	площадь, м ²	застройки	XП01	778,0	11,1					
G3OB			общая	XП02	718,8	10,3					
G3NB			в том числе	подземной части	XП03						
				встроенных (бытовых) помещений	XП09						
				общий	XB01	2787,0	39,8				
объем строительных работ, м ³			в том числе	подземной части	XB02						
	встроенных (бытовых) помещений	XB03									

КОРОВНИК НА 25 КОРОВ ПРИВЯЗНОГО СОДЕРЖАНИЯ С ЗАКОНЧЕННЫМ ПРОИЗВОДИТЕЛЬНЫМ ЦИКЛОМ. СТЕНЫ КИРПИЧНЫЕ /ДЛЯ ПОДСОБНЫХ ХОЗЯЙСТВ ПРЕДПРИЯТИЙ/ ДЛЯ ЦЕНТРАЛЬНОГО, ЦЕНТРАЛЬНО-ЧЕРНОЗЕМНОГО, СЕВЕРО-ЗАПАДНОГО РАЙОНОВ РСФСР

ЗОНАЛЬНЫЙ
ТИПОВОЙ ПРОЕКТ
801-2-116.13.90

Страница 5

	Наименование показателей	Код	Типовая проектная документация			Примечание			
			Всего	Удельные показатели					
				на 1 м ² общей площади на 1 м ³ строительного объема	на расчетную единицу		на 1 млн. руб. СМР		
VILS	Расход пара	расчетный, кг/ч	ПС09						
		годовой, т	ПС07						
VILA	Расход свежего воздуха	расчетный, м ³ /ч	ЭС02						
		годовой, м ³	ЭС03						
VILN	всего	расчетный,	кВт	ЭТ01	145,91				
			ккал/ч	ЭТ14	125485				
		годовой, (удельные показатели, ГДж)	ГДж	ЭТ21	1082,7	1,51 0,39	15,47		
			Гкал	ЭТ25	258,4	0,36 0,09	3,69		
		на отопление	расчетный,	кВт	ЭТ02	9,67			
				ккал/ч	ЭТ15	8320			
	годовой, (удельные показатели, ГДж)		ГДж	ЭТ22	97,84	0,14 0,04	1,40		
			Гкал	ЭТ26	23,35	0,03 0,008	0,33		
	в том числе на вентиляцию		расчетный,	кВт	ЭТ03	93,68			
				ккал/ч	ЭТ16	80565			
		годовой, (удельные показатели, ГДж)	ГДж	ЭТ23	870,01	1,21 0,31	12,43		
			Гкал	ЭТ27	207,64	0,29 0,07	2,97		
расчетный,		кВт	ЭТ04	42,56					
		ккал/ч	ЭТ17	36600					
годовой, (удельные показатели, ГДж)	ГДж	ЭТ24	114,85	0,16 0,04	1,64				
	Гкал	ЭТ28	27,41	0,04 0,01	0,39				
VILI	Канализационные стоки, расчетный, м ³ /сут.		ЭК01	1,86					
VILJ	Расход газа	расчетный, м ³ /ч	ЭГ01						
		годовой, м ³	ЭГ02						
VILL	Расход электроэнергии, годовой, МВт·ч (удельные показатели, кВт·ч)		ПС08	53,4		763			
VILK	Потребная электрическая мощность, кВт		ЭМ01	30,5		436			
VIGB	Продолжительность строительства, мес.		ПС01	5,0					

КОРОВНИК НА 25 КОРОВ ПРИВЯЗНОГО СОДЕРЖАНИЯ С ЗАКОНЧЕННЫМ ПРОИЗВОДСТВЕННЫМ ЦИКЛОМ. СТЕНЫ КИРПИЧНЫЕ /ДЛЯ ПОДСОБНЫХ ХОЗЯЙСТВ ПРЕДПРИЯТИЙ/ ДЛЯ ЦЕНТРАЛЬНОГО, ЦЕНТРАЛЬНО-ЧЕРНОЗЕМНОГО, СЕВЕРО-ЗАПАДНОГО РАЙОНОВ РСФСР

З О Н А Л Ь Н Ы Й
ТИПОВОЙ ПРОЕКТ
801-2-116.13.90

Страница 6

СТРОИТЕЛЬНЫЕ КОНСТРУКЦИИ И ИЗДЕЛИЯ

Фундаменты - железобетонные плиты, ГОСТ 13580-85. Типоразмеров - I. Фундаментные блоки, ГОСТ 13579-78. Типоразмеров - 6

Фермы покрытия - металлодеревянные, серия I.063.9-2. Типоразмеров - I

С т е н ы - кирпичные

Перегородки - кирпичные

Покрытие - плиты с деревянным каркасом, серия I.865.5-13, в.0.I. Типоразмеров - 3

К р о в л я - асбестоцементные волнистые листы унифицированного профиля ГОСТ 16233-77х

П о л ы - бетонные, из керамической плитки, линолеума, дощатые

О к н а - деревянные, ГОСТ 12506-81. Типоразмеров - 2

Д в е р и - деревянные. ГОСТ 14624-84, типоразмеров - 3. ГОСТ 6629-88, типоразмеров - 2. ГОСТ 24698-81, типоразмеров - I

Ворота - деревянные ГОСТ 18853-73^х, типоразмеров - I

Наибольшая масса монтажного элемента /фундаментный блок/ - I,3 т

НОРМАТИВНОЕ ЗНАЧЕНИЕ
ВЕТРОВОГО ДАВЛЕНИЯ - $\frac{0,23 \text{ кПа}}{23 \text{ кгс/м}^2}$

СТЕПЕНЬ ОГНЕСТОЙКОСТИ - у

РАСЧЕТНАЯ ТЕМПЕРАТУРА НАРУЖНОГО ВОЗДУХА - минус 20°, 30°С /основное решение/

ТЕХНОЛОГИЧЕСКИЙ ПРОЦЕСС

Коровник на 25 коров привязного содержания с законченным производственным циклом предназначен для круглогодичного производства молока, мяса и выращивания нетелей для собственного воспроизводства в подсобных хозяйствах предприятий.

Здание Г-образной формы. В основной части здания размером 12 x 48 м размещены стойла для коров, санитарное стойло, денник для отела, боксы для телят, ремонтного и откормочного молодняка, помещения подсобно-вспомогательного назначения: для хранения концентратов, для корнеплодов, для дезсредств, операторская, венткамера.

В пристройке размером 12 x 12 м размещены профилакторий, молочно-моечная, лаборатория ПИО, лаборатория по определению качества молока и др. помещения подсобно-вспомогательного назначения, бытовые помещения.

ОТДЕЛКА НАРУЖНАЯ

Кирпичная кладка с расшивкой швов

ВНУТРЕННЯЯ

Известковая побелка, окраска краской ПВА за 2 раза, окраска масляной краской, облицовка керамической плиткой. Масляная окраска столярных изделий и защита металлических деталей лакокрасочными антикоррозийными материалами

ИНЖЕНЕРНОЕ ОБОРУДОВАНИЕ

Водопровод - объединенный: хозяйственно-питьевой и производственный от местной сети водопровода. Напор на вводе - 10,47

Канализация - бытовая и производственная. Бытовая в наружную сеть. Производственная /от профилактория/ в жижесборник. Навоз и стоки из помещения содержания животных в каналы навозоудаления

Горячее водоснабжение - централизованное от наружной сети. Напор на вводе 9,0 м

Отопление - водяное от наружной сети. Теплоноситель - вода 150-70°С

Вентиляция - приточно-вытяжная с механическим побуждением и естественная

Электроснабжение - от наружных сетей напряжением 380/220В

Связь и сигнализация - телефонная связь, радификация

НОРМАТИВНОЕ ЗНАЧЕНИЕ ВЕСА
СНЕГОВОГО ПОКРОВА - $\frac{I,0 \text{ кПа}}{100 \text{ кгс/м}^2}$

КЛИМАТИЧЕСКИЕ ПОДРАЙОНЫ СССР - IA, IB, IC, ID, IE, IF

ИНЖЕНЕРНО-ГЕОЛОГИЧЕСКИЕ УСЛОВИЯ - о б ы ч н ы е

КОРОВНИК НА 25 КОРОВ ПРИВЯЗНОГО СОДЕРЖАНИЯ С ЗАКОНЧЕННЫМ ПРОИЗВОДСТВЕННЫМ ЦИКЛОМ. СТЕНЫ КИРПИЧНЫЕ /ДЛЯ ПОДСОБНЫХ ХОЗЯЙСТВ ПРЕДПРИЯТИЙ/ ДЛЯ ЦЕНТРАЛЬНОГО, ЦЕНТРАЛЬНО-ЧЕРНОЗЕМНОГО, СЕВЕРО-ЗАПАДНОГО РАЙОНОВ РСФСР

З О Н А Л Ь Н Ы Й
ТИПОВОЙ ПРОЕКТ
801-2-116.13.90

Страница 7

Коровы и нетели старше 25 месяцев содержатся на привязи ОСК-25А в стойлах 1,2 х 1,6 м ; сутки до и после отела корова или нетель находится в деннике 3,0 х 3,0 м.

Новорожденный теленок из денника через сутки переводится в индивидуальную клетку профилактория, имеющую размер 0,5 х 1,2 м.

Телята с 20 дневного до 6 месячного возраста, телки и быки на дорашивании и откорме с 6 до 18 месячного возраста содержатся в групповых клетках с боксами для отдыха.

Доение коров предусмотрено доильным агрегатом стационарным ДАС-2В.

Кормление - из стационарных кормушек сеном, силосом, корнеплодами, комбикормом, зеленой массой.

Раздача грубых и сочных кормов - мобильным кормораздатчиком НММ-Ф-6, комбикорма-ручными тележками ТК-150.

Поение животных - из индивидуальных автопоилок ПА-1А и АП-1А.

Удаление навоза из коровника осуществляется скреперной установкой УС-Ф-170 из-под решетчатых полов на поперечный транспортер ТСН-160А и далее в тракторный прицеп. После наполнения прицепа навоз вывозится в навозохранилище. В профилактории навоз убирается гидросмывом в жижесборник.

Д О П О Л Н И Т Е Л Ь Н Ы Е Д А Н Н Ы Е

За расчетный показатель принято односкотоместо /количество расчетных единиц-70 без профилактория/.

Сметная документация составлена в нормах и ценах 1984 г для I экономического района
С О С Т А В П Р О Е К Т Н О Й Д О К У М Е Н Т А Ц И И

Альбом I	-	ПЗ	Пояснительная записка
		ПП	Схема генплана
		АС	Архитектурно-строительные решения
		ОВ	Отопление и вентиляция

Альбом II
ТИ 801-2-115.13.90

	ТХ	Механо-технологические решения
	ВК	Внутренние водопровод и канализация
	ЭМ	Электротехническая часть
	А	Автоматизация производств
	СС	Связь и сигнализация

Альбом III	-	СО	Спецификации оборудования
Альбом IV	-	С	С м е т ы
Альбом V	-	ВМ	Ведомости потребности в материалах

Объем проектных материалов, приведенных к формату А4,- 782 форматки

В7ВА АВТОР ПРОЕКТА Роснипиагропром, 125047 Москва, пл.Белорусского вокзала,3

В7НА УТВЕРЖДЕНИЕ Утвержден Госагропромом Нечерноземной зоны РСФСР, приказ № 154-2/157 от 11.04.90г.
Введен в действие институтом "Роснипиагропром", приказ № 47 от 12.04.90 г. Срок действия 1994 год

В7КА ПОСТАВЩИК Роснипиагропром, 125047, Москва, пл.Белорусского вокзала,3