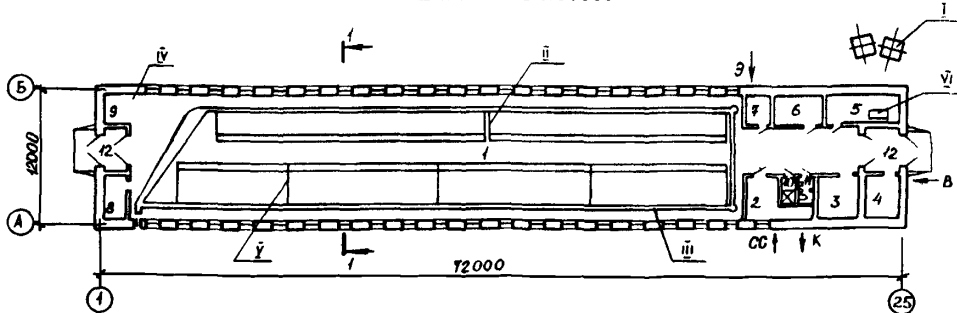


К-2	СТРОИТЕЛЬНЫЙ КАТАЛОГ Часть 2 ТИПОВЫЕ ПРОЕКТЫ ПРЕДПРИЯТИЯ, ЗДАНИЯ И СООРУЖЕНИЯ	801-4-202.13.89
	СССР	УДК 728.96:631.223.2
ЦИТП	ЗДАНИЕ ДЛЯ ВЫРАЩИВАНИЯ И ОТКОРМА МОЛОДНЯКА КРС НА 150 ГОЛОВ ОТ 4 ДО 18 МЕСЯЦЕВ (с котельной) для строительства в Украинской ССР	
СЕНТЯБРЬ 1990	ЗОНАЛЬНЫЙ ТИПОВОЙ ПРОЕКТ	№ 6 страниц Страница 1

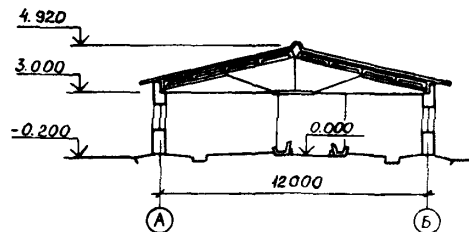
ФАСАД I-25



ПЛАН НА ОТМ. 0.000



РАЗРЕЗ I-I



ЭКСПЛИКАЦИЯ ПОМЕЩЕНИЙ

Но- мер	Наименование	Площадь, м ²	Но- мер	Наименование	Площадь м ²
1	Помещение для содержания молодняка КРС	705,43	7	Электрощитовыи	5,47
2	Помещение для дежурного персонала	14,51	8	Инвентарная	10,18
3	Венткамера	16,89	9	Весовая	5,95
4	Котельная	13,6	10	Санузел	2,16
5	Фуражная	12,78	11	Душевая	1,73
6	Ветаптека	10,99	12	Тамбур	20,28

ЗДАНИЕ ДЛЯ ВЫРАЩИВАНИЯ И ОТКОРМА МОЛОДНЯКА
КРС НА 150 ГОЛОВ ОТ 4 ДО 18 МЕСЯЦЕВ (с котельной)
для строительства в Украинской ССР

ЗОНАЛЬНЫЙ
ТИПОВОЙ ПРОЕКТ

801-4-202.13.89

Страница 2

ЭКСПЛИКАЦИЯ ОБОРУДОВАНИЯ

Поз.	Наименование и марка	К-во	Поз.	Наименование и марка	К-во
I	Бункер для сухих кормов БСК-10	2	IУ	Весы для взвешивания животных 5024РР-IIIЗС	I
II	Стойловое оборудование ОСК-25А	2	У	Стойловое оборудование ОСТ105	I
III	Конвейер скребковый навозо-уборочный КСН-Ф-100	I	УI	Тележка ручная ТУ-300	2

D2BA СТРОИТЕЛЬНЫЕ КОНСТРУКЦИИ И ИЗДЕЛИЯ

Фундаменты - ленточные бутобетонные бут М150, бетон класса В 7,5
Стены - кирпичные
Перегородки - кирпичные
Фермы - металлодеревянные треугольные по серии 1.063.9-2. Типоразмеров - I
Перемычки - сборные железобетонные по серии 1.038.1-I вып. I, I2. Типоразмеров - 7
Покрытие - плиты с деревянным каркасом по серии 1.865.5-13 вып. I. Типоразмеров - 6
Перекрытие - сборные железобетонные панели перекрытия по серии 1.141-I вып. 64. Типоразмеров - I
Кровля - асбестоцементные волнистые листы по ГОСТ 16233-77*
Полы - латексно-опилковые, бетонные, керамическая плитка, линолеумные
Окна - деревянные по ГОСТ 12506-81 Типоразмеров - I
Двери - деревянные по ГОСТ 6629-88 Типоразмеров - 2
Ворота - деревянные по ГОСТ 18853-73* Типоразмеров - I
Наибольшая масса монтажного элемента /перемычка/ - 1,135 т

J30B НОРМАТИВНОЕ ЗНАЧЕНИЕ ВЕТРОВОГО ДАВЛЕНИЯ

0,3 кПа ; 0,38 кПа /основное решение/
30 кгс/м2 ; 38 кгс/м2

R2CO СТЕПЕНЬ ОГНЕСТОЙКОСТИ - вторая

N18D РАСЧЕТНАЯ ТЕМПЕРАТУРА НАРУЖНОГО ВОЗДУХА - минус 20°C, минус 25°C /основное решение/

G3DT ТЕХНОЛОГИЧЕСКИЙ ПРОЦЕСС

Здание предназначено для содержания 150 голов молодняка КРС в возрасте от 4 до 18 месяцев, для чего предусмотрено: секции с клеточно-групповым содержанием молодняка в возрасте от 4 до 13 месяцев; секции для привязного содержания молодняка от 13 до 18 месяцев. Молодняк поступает партиями по 25 голов в 4-х месячном возрасте. Для привязи предусмотрено стойловое оборудование ОСК-25А. Кормление - нормированное, двухразовое кормосмесями. Раздача кормов - мобильным малогабаритным раздатчиком РММ-Ф-6. Удаление навоза из здания - скребковым конвейером КСН-Ф-100 с одновременной погрузкой в транспортные средства.

ПОТРЕБНОСТЬ В КОРМАХ

Расход кормов на все поголовье в год:

С е н о	ц	1089
С и л о с	"-	4856
Комбикорм	"-	1083
Зеленая масса	"-	4461

H5VA ОТДЕЛКА

НАРУЖНАЯ

Окраска силикатными красками светлых тонов

ВНУТРЕННЯЯ

Известковая побелка

C3GA ИНЖЕНЕРНОЕ ОБОРУДОВАНИЕ

Водопровод - хозяйственно-питьевой и производственный от наружных сетей. Напор на вводе - 10 м

Канализация - навозных стоков - механическая; бытовая - в наружную сеть бытовой канализации

Горячее водоснабжение - от электрических водонагревателей

Отопление - воздушное, совмещенное с приточной вентиляцией. Теплоноситель - вода 90-70°C от встроенной котельной

Вентиляция - приточно-вытяжная с механическим и естественным побуждением воздуха

Электроснабжение - от сети напряжением 380/220 В

Устройство связи - радификация, телефонизация

J3NB НОРМАТИВНОЕ ЗНАЧЕНИЕ ВЕСА СНЕГОВОГО ПОКРОВА

0,5 кПа ; 0,7 кПа /основное решение/
50 кгс/м2 ; 70 кгс/м2

G2DI КЛИМАТИЧЕСКИЕ ПОДРАЙОНЫ УССР -

- ПБ; ШБ; ШВ

G2EE ИНЖЕНЕРНО-ГЕОЛОГИЧЕСКИЕ УСЛОВИЯ -

- обычные

ЗДАНИЕ ДЛЯ ВЫРАЩИВАНИЯ И ОТКОРМА МОЛОДНЯКА
КРС НА 150 ГОЛОВ ОТ 4 ДО 18 МЕСЯЦЕВ (с котельной)
для строительства в Украинской ССР

ЗОНАЛЬНЫЙ
ТИПОВОЙ ПРОЕКТ

801-4-202.13.89

Страница 3

V1MA

ТЕХНИКО-ЭКОНОМИЧЕСКИЕ ДАННЫЕ И ПОКАЗАТЕЛИ

Наименование показателей				Код	Типовая проектная документация			Примечание*
					Всего	Удельные показатели		
						на 1 м ² общей площади на 1 м ³ строительного объема	на расчетную единицу	
Производственная программа	Мощность преципиталла	Расчетные единицы	Единица мощности	EA05	I			
			СКОТОМЕСТО					
	Мощность рас-четных единиц	Единица го-дового объема го-варной про-дукции	в натуральном выражении	EA07				
			в оптовых ценах, тыс. руб.	EA08				
	Количество рас-четных единиц	Годовой объем го-варной про-дукции	Мощность	EP06	150			
			СКОТОМЕСТ					
			в натуральном выражении	EP09				
			в оптовых ценах, тыс. руб.	EP10				
			Затраты производства (себестоимость), тыс. руб (удельные показатели на 1 руб. товарной продукции, коп.)	СП02				
			Прибыль (годовая), тыс. руб. (удельные показатели на 1 руб. товарной продукции, коп.)	СП07				
		Уровень рентабельности (прибыль к себестоимости), %	СП03					
		Срок окупаемости капиталовложений (сметной стоимости), год	СП04					
		Приведенные затраты, тыс. руб. (удельные показатели, руб.)	СП06					
		Уровень механизации и автоматизации производственных процессов, %	ШТ11	94				
		Удельный вес рабочих, занятых ручным трудом, %	ЮА62					
		Трудоемкость изготовления продукции (годовая), чел.-ч.	ТР07					
Производи-тельность труда		годовой выпуск продукции на одного работающего, тыс. руб.	ШТ06					
		то же, в натуральном выражении	ШТ07					
Режим работы и штаты	Численность рабо-тающих чел.	общая		ШТ02	2			
		в том числе	рабочих	ШТ03	2			
			в наиболее многочисленную смену	ШТ04	2			
			количество рабочих дней в году	ШТ08	365			
			количество смен в сутки	ШТ01	I			
			продолжительность смены, ч.	ШТ09	8			
			коэффициент сменности по рабочим	ШТ05				
		коэффициент загрузки оборудования	ШТ10	0,63				
Техническая характеристика	площадь, м ²	застройки		ХП01	916,46	6,11		
		общая		ХП02	819,97	5,47		
	в том числе	подземной части		ХП03				
		встроенных (бытовых) помещений		ХП09				
объем строитель-ных, м ³	общий		ХБ01	3748,3	24,99			
	в том числе	подземной части		ХБ02				
		встроенных (бытовых) помещений		ХБ03				

ЗДАНИЕ ДЛЯ ВЫРАЩИВАНИЯ И ОТКОРМА МОЛОДНЯКА
КРС НА 150 ГОЛОВ ОТ 4 ДО 18 МЕСЯЦЕВ (с котельной)
для строительства в Украинской ССР

ЗОНАЛЬНЫЙ
ТИПОВОЙ ПРОЕКТ
80I-4-202.I3.89

Страница 4

		Наименование показателей		Код	Типовая проектная документация			Примечание			
					Всего	Удельные показатели					
						на 1 м ² общей площади на 1 м ³ строительного объема	на расчетную единицу		на 1 млн. руб. СМР		
VIIA	Стоимость	Сметная стоимость, тыс. руб. (удельные показатели, руб.)	—	общая	СС01	69,99		466,60			
VIIБ			в том числе	—	строительно-монтажных работ	СС02	65,67	80,09 17,52			
VIIЛ				—	оборудования	СС03	4,32				
VIIО				—	общая с учетом условной привязки	СС10	81,38		542,53		
VIIГ	Трудо- емкость	нормативная трудоемкость, чел.-ч		ТРО8	9203			61,35			
		трудозатраты построечные, чел.-ч		ТРО6	7796	9,51 2,08	51,97	118715			
VIIВ	Материалоемкость	Цемент, т (удельные по- казатели, кг)	всего		РЦ01	44,48	54,24 11,87	296,53	677326		
			приведенным к М400		РЦ02	42,32	51,61 11,29	282,13	644434		
			в том числе на индустриальные изделия		РЦ03	5,79	7,06 1,54	38,60	88168		
		Сталь, т (уде- льные показат- тели, кг)	всего		РС01	7,99	9,74 2,13	53,27	121669		
			приведенная к классу А-1 и Ст3		РС02	9,02	11,00 2,41	60,13	137353		
			в том числе на индустриальные изделия		РС03	4,68	5,71 1,25	31,2	71265		
		Бетон и железо бетон, м ³ в том числе	всего		РБ01	241,19	0,29 0,06	1,61	3673		
			моноконтный		РБ02	224,72	0,27 0,06	1,50			
			сборный тяжелый		РБ04	16,47	0,02 0,004	0,11	251		
			сборный легкий		РБ05						
		Лесоматериалы, м ³	всего		РЛ01	51,9	0,06 0,01	0,35	790		
			приведенные к круглому лесу		РЛ02	79,97	0,10 0,02	0,53	1218		
				Кирпич, тыс. шт.		РК01	112,25	0,14 0,03	0,75	1709	
				Стекло строительное, м ²		РД01	87,61	0,11 0,02	0,58	1334	
		Асбестоцемент, м ²		РД02	2184,81	2,66 0,58	14,56	33269			
		Рулонные кровельные и гидроизоляционные материалы, м ²		РД03	155,5	0,19 0,04	1,04	2368			
		Трубы пластмассовые		м	РД04						
				г	РД05						
		Трубы стеклянные, м		РД06							
VIIН	Ресурсы на производственные и эксплуатационные нужды	Расход воды	холодной	расчетный	м ³ /сут	ЭВ13	5,43	0,007 0,001	0,036		
					л/с	ЭВ11	0,90	0,001 0,0002	0,006		
				годовой, м ³	ЭВ14	1814,55	2,213 0,484	12,097			
		горячей	расчетный	м ³ /сут	ЭВ23						
				л/с	ЭВ21						
			годовой м ³	ЭВ24							

ЗДАНИЕ ДЛЯ ВЫРАЩИВАНИЯ И ОТКОРМА МОЛОДНЯКА
КРС НА 150 ГОЛОВ ОТ 4 ДО 18 МЕСЯЦЕВ (с котельной)
для строительства в Украинской ССР

ЗОНАЛЬНЫЙ
ТИПОВОЙ ПРОЕКТ

801-4-202.13.89

Страница 5

VILS	Наименование показателей		Код	Типовая проектная документация			Примечание		
				Всего	Удельные показатели				
					на 1 м ² общей площади на 1 м ³ строительного объема	на расчетную единицу		на 1 млн. руб. (МР)	
VILA	Расход пара	расчетный, кг/ч	ПС09						
		годовой, т	ПС07						
VILA	Расход сжатого воздуха	расчетный, м ³ /ч	ЭС02						
		годовой, м ³	ЭС03						
VILN	всего	расчетный,	кВт	ЭТ01	78895	96,22 21,05	525,97		
			ккал/ч	ЭТ14	67835	82,73 18,10	452,23		
		годовой, (удельные показатели, ГДж)	ГДж	ЭТ21	600	0,73 0,16	4,00		
			Гкал	ЭТ25	143				
		на отопление	расчетный,	кВт	ЭТ02	6135	7,48 1,64	40,90	
				ккал/ч	ЭТ15	5275	6,43 1,41	35,17	
	годовой, (удельные показатели, ГДж)		ГДж	ЭТ22	46	0,06 0,01	0,31		
			Гкал	ЭТ26	11				
	в том числе на вентиляцию	расчетный,	кВт	ЭТ03	72760	88,73 19,41	485,07		
			ккал/ч	ЭТ16	62560	76,29 16,69	417,07		
		годовой, (удельные показатели, ГДж)	ГДж	ЭТ23	554	0,67 0,15	3,69		
			Гкал	ЭТ27	132				
на горячее водоснабжение	расчетный,	кВт	ЭТ04						
		ккал/ч	ЭТ17						
	годовой, (удельные показатели, ГДж)	ГДж	ЭТ24						
		Гкал	ЭТ28						
VILI	Канализационные стоки, расчетный, м ³ /сут.		ЭК01	4,02	0,005 0,001	0,027			
VIU	Расход газа	расчетный, м ³ /ч	ЭГ01						
		годовой, м ³	ЭГ02						
VIII	Расход электроэнергии, годовой, МВт·ч (удельные показатели, кВт·ч)		ПС08	28,0	34,15 7,47	186,67			
VILK	Потребная электрическая мощность, кВт		ЭМ01	22,7		0,151			
VIGB	Продолжительность строительства, мес.		ПС01	7					

ЗДАНИЕ ДЛЯ ВЫРАЩИВАНИЯ И ОТКОРМА МОЛОДНЯКА
КРС НА 150 ГОЛОВ ОТ 4 ДО 18 МЕСЯЦЕВ (с котельной)

ЗОНАЛЬНЫЙ
ТИПОВОЙ ПРОЕКТ

80I-4-202.I3.89

Страница 6

для строительства в Украинской ССР

ДОПОЛНИТЕЛЬНЫЕ ДАННЫЕ

За расчетную единицу принято I скотоместо. Расчетных единиц - 150.
Сметная документация составлена в нормах и ценах 1984 года.

В7ВА СОСТАВ ПРОЕКТНОЙ ДОКУМЕНТАЦИИ

- | | | |
|----------|---|--|
| Альбом 1 | - | Пояснительная записка. Технология производства. Архитектурно-строительные решения. Водопровод и канализация. Отопление и вентиляция. Электро-технические решения. Автоматизация систем отопления и вентиляции. Связь и сигнализация. |
| Альбом 2 | - | Изделия заводского изготовления |
| Альбом 3 | - | Спецификации оборудования |
| Альбом 4 | - | Сметы |
| Альбом 5 | - | Ведомости потребности в материалах |

Объем проектных материалов, приведенных к формату А4, - 535 форматок

В7ВА АВТОР ПРОЕКТА УкрНИИагропроект, 252035, г.Киев-35, Соломенская пл., 2

В7НА УТВЕРЖДЕНИЕ Утвержден и введен в действие объединением "УкрНИИагропроект".
Госагропрома УССР. Приказ № 255 от 29.12.89г.

Срок действия зонального типового проекта - 1995 год

В7КА ПОСТАВЩИК 252035, г.Киев-35, Соломенская пл., 2, УкрНИИагропроект