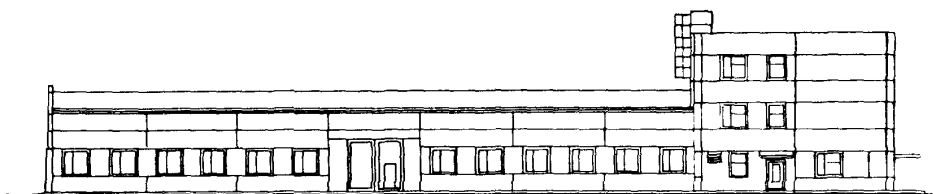
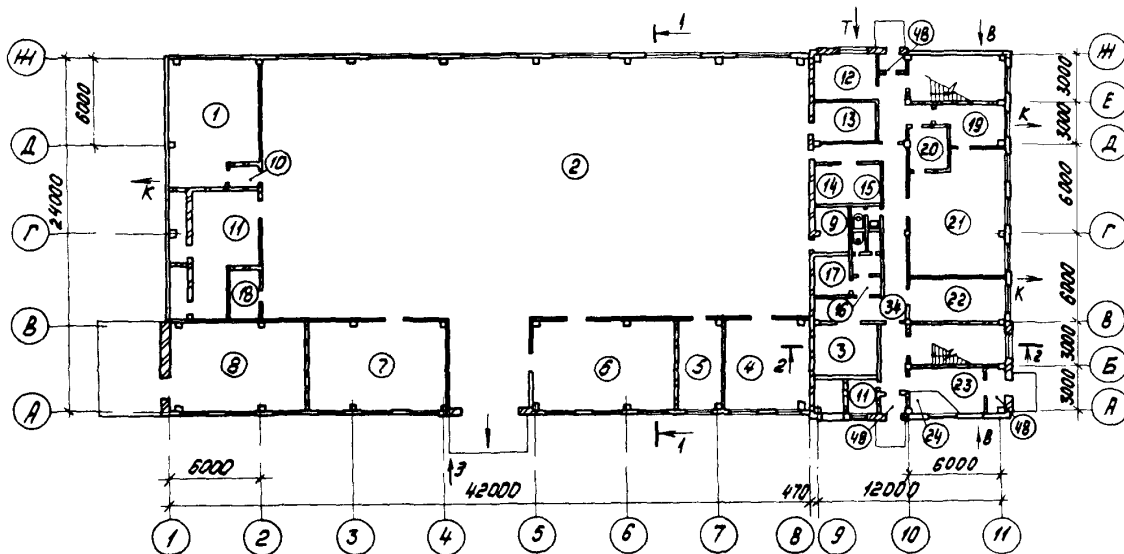


<p>К-2</p>	<p align="center">СТРОИТЕЛЬНЫЙ КАТАЛОГ Часть 2 ТИПОВЫЕ ПРОЕКТЫ ПРЕДПРИЯТИЯ, ЗДАНИЯ И СООРУЖЕНИЯ</p>	<p align="right">816-I-185.90</p>
<p>СССР</p>	<p align="center">МАСТЕРСКАЯ РЕМОНТА ЭНЕРГООБОРУДОВАНИЯ НА 70 ТЫС.УСЛОВНЫХ РЕМОНТОВ В ГОД</p>	<p align="right">УДК 631.256:620.9.002.5</p>
<p>ЦИТП</p>		<p align="center">ТИПОВОЙ ПРОЕКТ</p>
<p>СЕНТЯБРЬ 1990</p>		

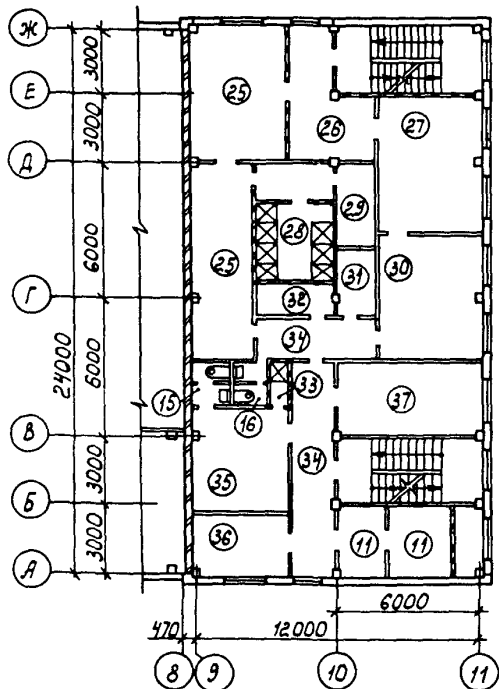
Ф А С А Д I-II



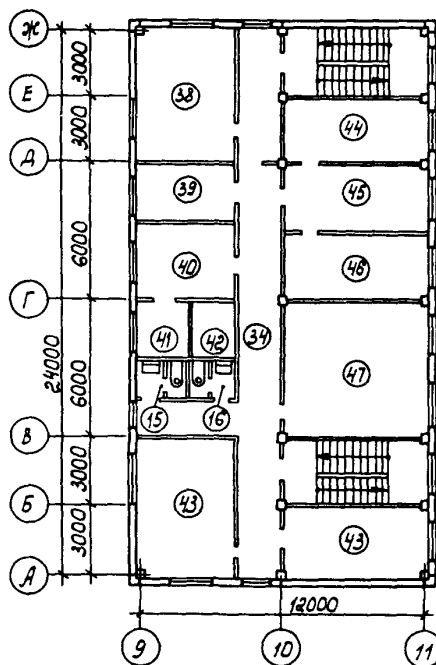
ПЛАН НА ОТМ. 0,000



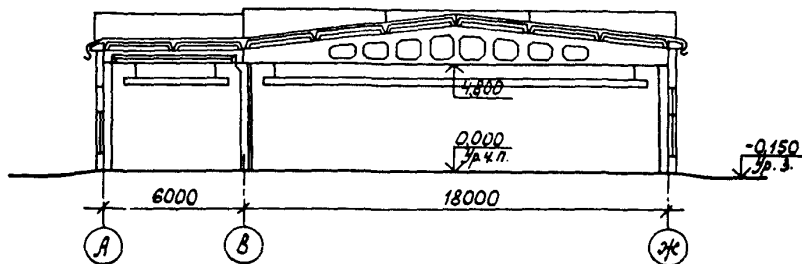
ПЛАН НА ОТМ. 3,300



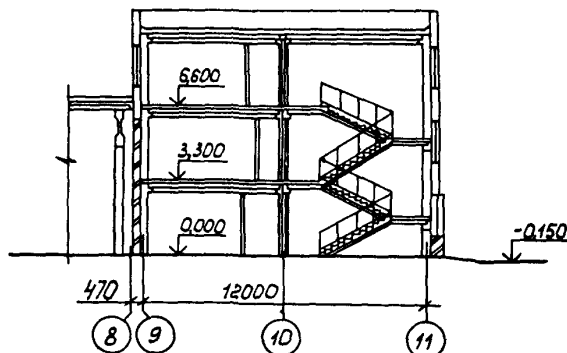
ПЛАН НА ОТМ. 6,600



РАЗРЕЗ I-I



РАЗРЕЗ 2-2



МАСТЕРСКАЯ РЕМОНТА ЭНЕРГООБОРУДОВАНИЯ
НА 70 ТЫС. УСЛОВНЫХ РЕМОНТОВ В ГОД

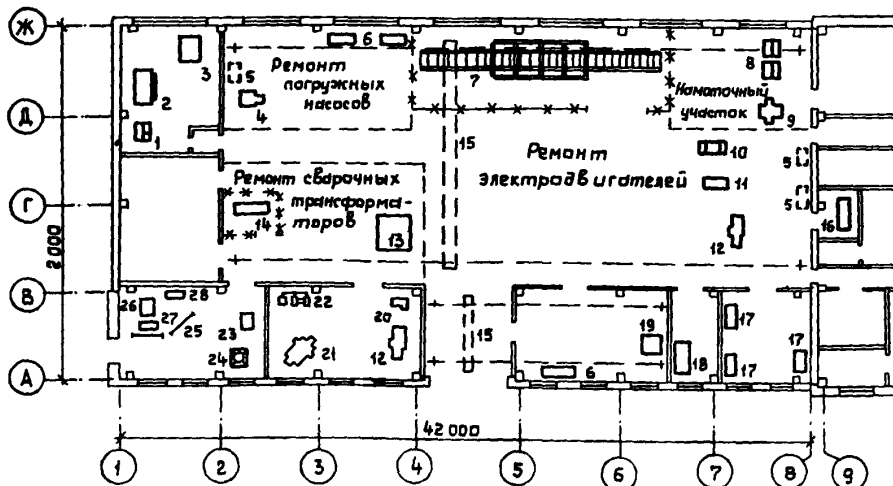
ТИПОВОЙ ПРОЕКТ
816-I-185.90

Страница 3

ЭКСПЛИКАЦИЯ ПОМЕЩЕНИЙ

№ по плану	Наименование	Площадь, м ²	№ по плану	Наименование	Площадь, м ²
I	Участок окраски, пропитки и сушки	49	26	Умывальная	14
2	Ремонтно-монтажное отделение	672	27	Мужской гардероб специальной одежды для групп Iв, Iб	27
3	Кладовая инструментально-раздаточная	15	28	Мужская душевая	12
4	Участок ремонта электронных машин	36	29	Мужская преддушевая	11
5	Участок изготовления пластмассовых изделий	19	30	Мужской гардероб уличной и домашней одежды для групп Iв, Iб	26
6	Участок очистки электрических машин	57	31	Кладовая чистой специальной одежды	5
7	Участок слесарно-механический	57	32	Кладовая грязной специальной одежды	5
8	Участок кузнечно-сварочный	56	33	Женская душевая	2
9	Помещение для компрессора	7	34	Коридор	115
10	Тамбур-шлюз	3	35	Женский гардероб уличной, домашней и специальной одежды	21
11	Венткамера	43	36	Комната общественных организаций	12
12	Индивидуальный тепловой пункт	12	37	Комната мастеров	19
13	Электрошитовая	12	38	Кабинет охраны труда	26
14	Кладовая уборочного инвентаря	13	39	Кабинет инженера по технике безопасности	11
15	Женская уборная	10	40	Бухгалтерия	14
16	Мужская уборная	14	41	Касса	6
17	Курительная	6	42	Помещение для посетителей	5
18	Венткамера	6	43	Производственно-технический отдел	45
19	Доготовочная	12	44	Кабинет главного инженера	18
20	Мочевая	8	45	Приемная	14
21	Буфет на 20 мест	44	46	Кабинет директора	14
22	Медицинская комната	18	47	Учебный класс и красный уголок	36
23	Вестибюль	12	48	Тамбур	9
24	Вашта	3			
25	Мужской гардероб уличной домашней и специальной одежды для групп Iб, Iа, Iб	51			

ПЛАН РАЗМЕЩЕНИЯ ТЕХНОЛОГИЧЕСКОГО ОБОРУДОВАНИЯ
НА ОТМ. 0,000



МАСТЕРСКАЯ РЕМОНТА ЭНЕРГООБОРУДОВАНИЯ
НА 70 ТЫС. УСЛОВНЫХ РЕМОНТОВ В ГОД

ТИПОВОЙ ПРОЕКТ
816-I-185.90

Страница 4

ЭКСПЛИКАЦИЯ ОБОРУДОВАНИЯ

Но- мер	Наименование	Кол.	Но- мер	Наименование	Кол.
I	Шкаф вытяжной для пропиточно-го бака ШВ.00.000	I	15	Кран подвесной грузоподъемностью 1т	I
2	Шкаф сушильный ПЛ.304.015	I	16	Компрессор гаражный I-0,63	I
3	Кабина распылительная ПЛ 27015	I	17	Стенд для ремонта и настройки средств ЗЗ8Н	I
4	Устройство для испытания погружных насосов ТХН-УИ.00.000	I	18	Пресс гидравлический для пласт-масс ДГ2428	I
5	Установка для мойки деталей ОРГ-499СБ	3	19	Печь сушильная ОКБ-2056	I
6	Стол дефектовщика О109.00.000	3	20	Станок вертикально-сверлиль-ный 2Г125	I
7	Установка для испытания электродвигателей КМУ-10	I	21	Станок горизонтально-фрезер-ный 6Т80Ш	I
8	Стол обмотчика 5СД.026.096а	4	22	Станок точно-шлифовальный ЗК634	I
9	Станок картонорезальный КН-1М	I	23	Молот пневматический МА4129А	I
10	Пресс монтажно-запрессовочный ОКС-1671М	I	24	Горн кузнечный на один огонь Р923	I
11	Ванна для закалки деталей в воде и масле 0508.00.000	I	25	Шит для сварочных работ 0903.00.000	2
12	Станок токарно-винторезный 1В62Г	2	26	Стол для электросварочных работ	I
13	Ножницы кривошипные НК3414	I	27	Трансформатор сварочный ТД 102УЛ12	I
14	Установка для испытания сварочных трансформаторов КМУ-12	I	28	Выпрямитель сварочный ВД-201У3	I

МАСТЕРСКАЯ РЕМОНТА ЭНЕРГООБОРУДОВАНИЯ
НА 70 ТЫС. УСЛОВНЫХ РЕМОНТОВ В ГОД

ТИПОВОЙ ПРОЕКТ
816-I-185.90

Страница 5

V1MA

ТЕХНИКО-ЭКОНОМИЧЕСКИЕ ДАННЫЕ И ПОКАЗАТЕЛИ

Наименование показателей			Код	Типовая проектная документация			Примечание	
				Всего	Удельные показатели			
					на 1 м ² общей площади на 1 м ³ строительного объема	на расчетную единицу		на 1 млн. руб. СМ ²
G3DB	Производственная программа	Единица мощности	EA05					
			EA07	I				
		EA08						
		Мощность	ED06					
	Количество расчетных единиц	в натуральном выражении	ED09	70000				
			ED10					
	Годовой объем товарной продукции	в оптовых ценах, тыс. руб.						
	Затраты производства (себестоимость), тыс. руб.			СП02	200,90		2,87	
	Прибыль (годовая), тыс. руб. (удельные показатели на 1 руб. товарной продукции, коп.)			СП07				
	Уровень рентабельности (прибыль к себестоимости), %			СП03				
	Срок окупаемости капиталовложений (сметной стоимости), год			СП04				
	Приведенные затраты, тыс. руб. (удельные показатели, руб.)			СП06	238,56		3,4I	
	Уровень механизации и автоматизации производственных процессов, %			ШТ11	75			
Удельный вес рабочих, занятых ручным трудом, %			ЮА62	20				
Трудоемкость изготовления продукции (годовая), чел.ч.			ТР07	106750		1,53		
Производительность труда	годовой выпуск продукции на одного работающего, тыс. руб.		ШТ06					
	то же, в натуральном выражении		ШТ07					
G3DD	Численность работающих чел.	общая	ШТ02	72				
		в том числе	ШТ03	65				
		в наиболее многочисленную смену	ШТ04	65				
	количество рабочих дней в году		ШТ08	253				
	количество смен в сутках		ШТ01	2				
	продолжительность смены, ч.		ШТ09	7				
коэффициент сменности по рабочим		ШТ05	1,7					
коэффициент загрузки оборудования		ШТ10	0,5					
G3OC	Техническая характеристика	площадь, м ²	застройки	ХП01	1362,5		0,02	
			общая	ХП02	1906,1		0,03	
			в том числе	подземной части	ХП03			
встроенных (бытовых) помещений	ХП09							
G3OB	объем строительной, м ³	в том числе	общий	ХБ01	9726,65		0,14	
			подземной части	ХБ02				
			встроенных (бытовых) помещений	ХБ03				
G3NB								

МАСТЕРСКАЯ РЕМОНТА ЭНЕРГООБОРУДОВАНИЯ
НА 70 ТЫС. УСЛОВНЫХ РЕМОНТОВ В ГОД

ТИПОВОЙ ПРОЕКТ
816-I-185.90

Страница 6

Классификация	Наименование показателей	Код	Типовая проектная документация				Примечание		
			Всего	Удельные показатели					
				на 1 м ³ общей стоимости в 1 м ³ строительного объема	на расчетную единицу	на 1 млн. руб. СМР			
VIIA	Стоимость Сметная стоимость, тыс. руб. (удельные показатели, руб.)	общая	СС01	376,55	197,55 38,71	5,38			
VIIБ		в том числе	строительно-монтажных работ	СС02	198,38	104,08 20,39	2,83		
VIIГ			оборудования	СС03	178,17	93,47 18,31	2,55		
VIIД			общая с учетом условной привязки	СС10	454,89	238,65 46,77	6,49		
VIIЕ		Групповость	нормативная трудоемкость, чел.-ч	ТРО8	31250	16,39 3,21	0,45	157526	
	трудозатраты востроительные, чел.-ч		ТРО6	28125	14,75 2,89	0,40	141773		
VIIВ	Материаловость	Древесина, т (удельные показатели, кг)	всего	РЦ01	335,40	175,96 34,48	4,79	1690695	
приведенной к М400			РЦ02	339,07	177,89 34,86	4,84	1709194		
в том числе на индустриальные изделия			РЦ03	309,97	162,62 31,87	4,43	1562506		
Сталь, т (удельные показатели, кг)		всего	РС01	78,57	41,22 8,08	1,12	396058		
		приведенная к классу А-1 и Ст3	РС02	98,19	51,51 10,09	1,40	494959		
		в том числе на индустриальные изделия	РС03	73,64	39,63 9,57	1,05	371207		
Бетон и железобетон, м ³ (в том числе)		всего	РБ01	1054,49	0,55 0,11	0,02	5316		
		массивный	РБ02	347,50	0,18 0,04	0,005	1752		
		оборудованный тяжелый	РБ04	324,59	0,17 0,03	0,005	1636		
		оборудованный легкий	РБ05	382,4	0,20 0,04	0,005	1928		
Лесоматериалы, м ³		всего	РЛ01	55,63	0,03 0,006	0,001	280		
		приведенные к круглому лесу	РЛ02	83,44	0,04 0,01	0,001	421		
Кирпич, тыс. шт.			РК01	67,47	0,04 0,01	0,001	340		
Стекло строительное, м ²			РД01	273,0	0,14 0,03	0,004	1376		
Асбестоцемент, м ²			РД02						
Рулонные кровельные и гидроизоляционные материалы, м ²			РГ03	8169,57	4,29 0,84	0,12	41181		
Трубы пластмассовые		м	РД04	228	0,12 0,02	0,003	1149		
		г	РД05	0,16					
Трубы стальные, м			РД06						
VIII		Ресурсы на производственные и эксплуатационные нужды	Расход воды	холодной	расчетный	ЗВ13	5,473		
	н/с				ЗВ11	2,165			
	годовой, м ³				ЗВ14	1384,67	0,73 0,14	0,02	
	горячей			расчетный	ЗВ23	2,86			
			н/с	ЗВ21	2,04				
			годовой, м ³		ЗВ24	723,58	0,38 0,07	0,01	

МАСТЕРСКАЯ РЕМОНТА ЭНЕРГООБОРУДОВАНИЯ
НА 70 ТЫС. УСЛОВНЫХ РЕМОНТОВ В ФОД

ТИПОВОЙ ПРОЕКТ
816-I-185.90

Страница 7

	Наименование показателей	Код	Типовая проектная документация			Примечание			
			Всего	Удельные показатели					
				на 1 м ³ общей площади на 1 м ³ строительного объема	на расчетную единицу		на 1 млн. руб. СМР		
VILS	Расход пара	расчетный, кг/ч	ПС09						
		годовой, т	ПС07						
VILA	Расход свежего воздуха	расчетный, м ³ /ч	ЭС02						
		годовой, м ³	ЭС03						
VILN	всего	расчетный,	кВт	ЭТ01	659,3				
			ккал/ч	ЭТ14	566900				
		годовой, (удельные показатели, ГДж)	ГДж	ЭТ21	2678,6	1,41 0,28	0,04		
			Гкал	ЭТ25	640,75				
		на отопление	расчетный,	кВт	ЭТ02	213,77			
				ккал/ч	ЭТ15	183810			
	годовой, (удельные показатели, ГДж)		ГДж	ЭТ22	2084,3	1,09 0,21	0,03		
			Гкал	ЭТ26	497,8				
	в том числе	на вентиляцию	расчетный,	кВт	ЭТ03	313,53			
				ккал/ч	ЭТ16	269590			
		годовой, (удельные показатели, ГДж)	ГДж	ЭТ23	526,9	0,28 0,05	0,008		
			Гкал	ЭТ27	126,85				
на горячее водоснабжение		расчетный,	кВт	ЭГ04	132,0				
			ккал/ч	ЭГ17	113500				
	годовой, (удельные показатели, ГДж)	ГДж	ЭГ24	67,4	0,04 0,01	0,001			
		Гкал	ЭГ28	16,1					
VILI	Канализационные стоки, расчетный, м ³ /сут		ЭК01	8,06					
VILJ	Расход газа	расчетный, м ³ /ч	ЭГ01						
		годовой, м ³	ЭГ02						
VILL	Расход электроэнергии, годовой, МВт·ч (удельные показатели, кВт·ч)		ПС08	553	0,29 0,06	0,008			
VILK	Потребная электрическая мощность, кВт		ЭМ01	360,5					
VIGB	Продолжительность строительства, мес.		ПС01	14					

МАСТЕРСКАЯ РЕМОНТА ЭНЕРГООБОРУДОВАНИЯ НА 70 ТЫС. УСЛОВНЫХ РЕМОНТОВ В ГОД		ТИПОВОЙ ПРОЕКТ 816-I-185.90	Страница 8
D2BA СТРОИТЕЛЬНЫЕ КОНСТРУКЦИИ И ИЗДЕЛИЯ	<p>Борота - металлические по серии I.435.9-17, вып. I; типоразмеров - I</p> <p>Наибольшая масса монтажного элемента (балка железобетонная) - 8,4 т</p> <p>H5UA ОТДЕЛКА</p> <p>НАРУЖНАЯ</p> <p>Кирпичные вставки с расшивкой швов</p> <p>ВНУТРЕННЯЯ</p> <p>Затирка швов, известковая, водоэмульсионная, клеевая, масляная окраска, штукатурка, облицовка керамической глазурованной плиткой</p>		
<p>Фундаменты - монолитные железобетонные по серии I.412.I-6, вып. I из бетона класса B15; типоразмеров - 6; по серии I.412.I-4; типоразмеров - I; ленточные - монолитные из бетона класса B7,5; сборные железобетонные по серии I.020-I/83, вып. I-I; типоразмеров - 2</p> <p>Фундаментные балки - сборные железобетонные по серии I.415.I-2, вып. I; типоразмеров - 3</p> <p>Балки цокольные - сборные железобетонные по серии I.030.I-I, вып. I-I; типоразмеров - I</p> <p>Колонны - сборные железобетонные по серии I.423.I-3/88, вып. I; типоразмеров - 3; по серии I.020-I/83, вып. 2-I; типоразмеров - 3; по серии I.427.I-3, вып. I/87; типоразмеров - I</p> <p>Балки - сборные железобетонные по серии I.462.I-3/89, вып. I; типоразмеров - I; по серии I.462.I-10/89, вып. I; типоразмеров - I</p> <p>Ригели - сборные железобетонные по серии I.020-I/83, вып. 3-I; типоразмеров - 7</p> <p>Перекрытие - сборные железобетонные плиты по серии I.041.I-2, вып. I; типоразмеров - 3; вып. 5; типоразмеров - 2; вып. 6; типоразмеров - I</p> <p>Покрытие - сборные железобетонные плиты по ГОСТ 22701.1-77; типоразмеров - I; ГОСТ 22701.2-77; типоразмеров - 2; ГОСТ 22701.3-77; типоразмеров - I</p> <p>Лестница - сборная железобетонная по серии I.050.I-2, вып. I; типоразмеров - 3</p> <p>Кровля - рулонная - 4-х слойная с утеплителем из ячеистого бетона с $\gamma = 400 \text{ кг/м}^3$</p> <p>Полы - бетонные, брусчатые, цементные, линолеумные, плитка керамическая</p> <p>Окна - деревянные по ГОСТ I2506-81; типоразмеров - 5; по ГОСТ II214-86; типоразмеров - 2</p> <p>Двери - деревянные по ГОСТ 6629-88; типоразмеров - 4; по ГОСТ I4624-84; типоразмеров - I; по ГОСТ 24698-81 - типоразмеров - 2</p> <p>Стены наружные-сборные легкобетонные по серии I.030.I-I, вып. I-I; типоразмеров I6</p>	<p>G3GA ИНЖЕНЕРНОЕ ОБОРУДОВАНИЕ</p> <p>Водопровод - объединенный; хозяйственно-питьевой, производственно-противопожарный.</p> <p>Напор на вводе - при хозяйственно-питьевом водопотреблении - 18 м; при пожаре - 28 м</p> <p>Канализация - бытовая и производственная в наружные сети</p> <p>Отопление - водяное от внешних сетей</p> <p>Теплоноситель - перегретая вода с параметрами 150-70°C</p> <p>Вентиляция - приточно-вытяжная с механическим и естественным побуждением</p> <p>Горячее водоснабжение - вода с температурой 55°</p> <p>Электроснабжение - по кабельным вводам от наружных сетей 380/220В</p> <p>Расчетная мощность - 360,5 кВт</p> <p>Годовой расход электроэнергии - 5530 МВт.ч</p> <p>Слаботочные устройства - телефонизация, радиофикация, оповещение о пожаре, громкоговорящая связь, пожарная и охранная сигнализация</p>		
J30B НОРМАТИВНОЕ ЗНАЧЕНИЕ ВЕТРОВОГО ДАВЛЕНИЯ - <u>0,23 кПа</u> 23 кгс/м ²	J3NB НОРМАТИВНОЕ ЗНАЧЕНИЕ ВЕСА СНЕГОВОГО ПОКРОВА - <u>1 кПа</u> 100 кгс/м ²		
R2CO СТЕПЕНЬ ОГНЕСТОЙКОСТИ - II	G2DD КЛИМАТИЧЕСКИЕ ПОДРАЙОНЫ СССР - IВ; IIБ; IIIБ; IVБ		
N1BD РАСЧЕТНАЯ ТЕМПЕРАТУРА НАРУЖНОГО ВОЗДУХА - минус 30°С	G2EE ИНЖЕНЕРНО-ГЕОЛОГИЧЕСКИЕ УСЛОВИЯ - обычные		

МАСТЕРСКАЯ РЕМОНТА ЭНЕРГООБОРУДОВАНИЯ
НА 70 ТЫС. УСЛОВНЫХ РЕМОНТОВ В ГОД

ТИПОВОЙ ПРОЕКТ
816-I-185.90

Страница 9

Д1АА ТЕХНИЧЕСКАЯ ХАРАКТЕРИСТИКА

Типовой проект мастерской разработан для строительства в составе районных предприятий "Агропромэнерго" с производственной программой 1000 тыс.руб. в год.

Мастерская ремонта энергооборудования на 70 тыс. условных ремонтов в год предназначена для технического обслуживания и текущего ремонта электродвигателей, сварочных трансформаторов, погружных насосов, электронных машин, изготовления пластмассовых изделий и другого энергетического оборудования.

ДОПОЛНИТЕЛЬНЫЕ ДАННЫЕ

Сметная документация составлена в нормах и ценах 1984 г.
Типовой проект разработан взамен Т.П. 816-3-6.83.

В7ЕА СОСТАВ ПРОЕКТНОЙ ДОКУМЕНТАЦИИ

Альбом 1	ПЗ	Общая пояснительная записка
	ТХ	Технология производства
	АР	Архитектурные решения
	КЖ	Конструкции железобетонные
Альбом 2	КЖ.И	Строительные изделия
Альбом 3	ВК	Внутренние водопровод и канализация
	ОВ	Отопление и вентиляция
	ЭМ	Силовое электрооборудование
	АОВ	Автоматизация отопления и вентиляции
	СС	Связь и сигнализация
Альбом 4	СО	Спецификации оборудования
Альбом 5	ВМ	Ведомости потребности в материалах
Альбом 6	С	Сметы. Книги 1,2

Объем проектных материалов, приведенных к формату А4, - 1230 форматок

В7ВА АВТОР ПРОЕКТА Гипроагротехпром, 153648, г.Иваново, пер. Семеновского, 10

В7НА УТВЕРЖДЕНИЕ Утвержден и введен в действие Гипроагротехпромом,
приказ от 03.05.90 № 178
Срок действия - 1994 г.

В7КА ПОСТАВЩИК ЦИТП, 125878, ГСП, Москва, А-445, ул.Смольная, 22

Инв. № 24323

Катал.л. № 065329