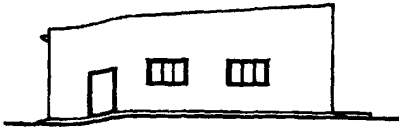


К-2	СТРОИТЕЛЬНЫЙ КАТАЛОГ Часть 2 ТИПОВЫЕ ПРОЕКТЫ ПРЕДПРИЯТИЙ, ЗДАНИЯ И СООРУЖЕНИЯ	816-2-46.13.90
СССР	ТЕПЛАЯ СТОЯНКА НА 2 АВТОМОБИЛЯ И 1 ТРАКТОР БАЗЫ ПЕРВИЧНОЙ ОБРАБОТКИ КОКОНОВ ДЛЯ СТРОИТЕЛЬСТВА В УКРАИНСКОЙ ССР	УДК 631.252-725.38
ЦИТП		
СЕНТЯБРЬ 1990	ЗОНАЛЬНЫЙ ТИПОВОЙ ПРОЕКТ	На 6 страницах Страница 1

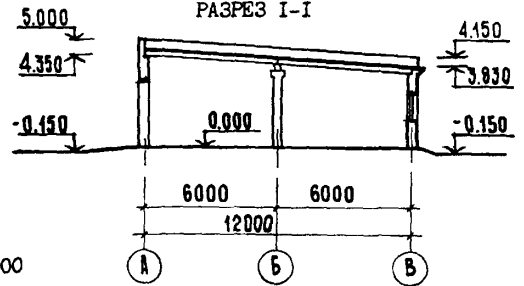
ФАСАД I-6



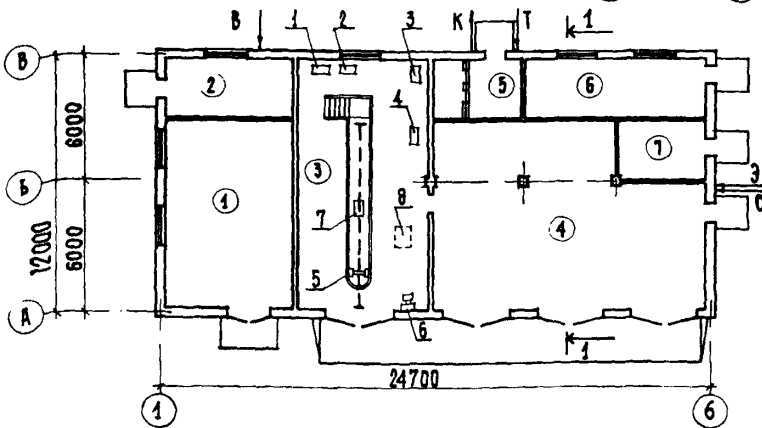
ФАСАД В-А



РАЗРЕЗ I-I



ПЛАН НА ОТМ. 0.000



ЭКСПЛИКАЦИЯ ПОМЕЩЕНИЙ

Но- мер	Наименование	Площ., м2	Но- мер	Наименование	Площ., м2
1	Склад бумаги	50,0	5	Венткамера	10,30
2	Склад мелкого инвентаря	15,3	6	Склад дезсредств	21,9
3	Пост ТО и мелкого ремонта	67,74	7	Электрощитовая	11,07
4	Стоянка автомобилей	95,79			

ТЕПЛАЯ СТОЯНКА НА 2 АВТОМОБИЛЯ И 1 ТРАКТОР БАЗЫ
ПЕРВИЧНОЙ ОБРАБОТКИ КОКОНОВ
ДЛЯ СТРОИТЕЛЬСТВА В УКРАИНСКОЙ ССР

ЗОНАЛЬНЫЙ
ТИПОВОЙ ПРОЕКТ
816-2-46.13.90

Страница 2

ЭКСПЛИКАЦИЯ ОБОРУДОВАНИЯ

Поз.	Наименование и марка	Кол.	Поз.	Наименование и марка	Кол.
1	Станок настольно-сверлильный 2М112	1	5	Подъемник канавный гидравлический П113	1
2	Верстак слесарный 5101000 ГОСНИТИ	2	6	Станок обдирочно-шлифовальный 3К634	1
3	Стеллаж ОРГ1468-05	1	7	Таль электрическая ТЭ050-71120-01	1
4	Пресс гидравлический 2153М2	1	8	Тележка грузовая ОПТ-7353	1

D2BA СТРОИТЕЛЬНЫЕ КОНСТРУКЦИИ И ИЗДЕЛИЯ

Фундаменты - монолитные бетонные, бетон класса В12,5 и В7,5, сборные железобетонные по ГОСТ 24022-80. Типоразмеров - 1

Стены, перегородки - кирпичные из кирпича ГОСТ 530-80

Колонны - сборные железобетонные по серии 1.823.1-2, вып.1 типоразмеров - 1

Балки покрытия - сборные железобетонные по серии 3.006.1-2.87, вып.6 Типоразмеров - 1

Покрытие - сборные железобетонные плиты по серии 1.141-1, вып.63 Типоразмеров - 2; по серии 1.242.1-3 вып.1. Типоразмеров - 6

Кровля - рулонная 3-х слойная из рубероида марки РПП-350Б

Полы - асфальтобетонные, цементные из керамической плитки

Окна - деревянные ГОСТ 12506-81 Типоразмеров - 1

Двери - деревянные ГОСТ 6629-88 типоразмеров - 1; ГОСТ 24698-81 Типоразмеров - 2

Ворота - деревянные распашные по серии 1.435.9-17, вып.1 Типоразмеров - 4

Наибольшая масса монтажного элемента /балка покрытия/ - 2,9 т

J30B НОРМАТИВНОЕ ЗНАЧЕНИЕ ВЕТРОВОГО ДАВЛЕНИЯ

$\frac{0,3 \text{ кПа}}{30 \text{ кгс/м}^2}$

R2CO СТЕПЕНЬ ОГНЕСТОЙКОСТИ - вторая

N1BD РАСЧЕТНАЯ ТЕМПЕРАТУРА НАРУЖНОГО ВОЗДУХА - минус 20, 23°C /основное решение/

G3DT ТЕХНОЛОГИЧЕСКИЙ ПРОЦЕСС

Теплая стоянка предназначена для закрытого межсезонного хранения и технического обслуживания 2 автомобилей и 1 трактора. Производится техническое обслуживание 2 автомобилей и 1 трактора с выполнением мелкого ремонта

Строительство стоянки предусматривается в составе базы по первичной обработки коконов тутового шелкопряда на 50 тонн коконов в год

.H5UA ОТДЕЛКА

НАРУЖНАЯ

Расшивка швов кирпичной кладки
ВНУТРЕННЯЯ

Затирка швов, штукатурка, окраска известковая, клеевая, водоземлюсионная, масляная

С3GA ИНЖЕНЕРНОЕ ОБОРУДОВАНИЕ

Водопровод - объединенный: хозяйственно-противопожарный от наружных сетей. Напор на вводе-14 м

Канализация - бытовая в наружные сети

Отопление - водяное с параметрами теплоносителя 95-70°C от внутриплощадочных сетей

Вентиляция - приточно-вытяжная с механическим и естественным побуждением

Электроснабжение - от внешних сетей напряжением 380/220 в

Устройство связи - радиофикация, телефонизация, автоматическая пожарная сигнализация

J3NB НОРМАТИВНОЕ ЗНАЧЕНИЕ ВЕСА СНЕГОВОГО ПОКРОВА

$\frac{0,5 \text{ кПа}}{50 \text{ кгс/м}^2}$ $\frac{0,7 \text{ кПа}}{70 \text{ кгс/м}^2}$ /основное решение/

G2DD КЛИМАТИЧЕСКИЙ РАЙОН УССР - II

G2BE ИНЖЕНЕРНО-ГЕОЛОГИЧЕСКИЕ УСЛОВИЯ - обычные

ТЕПЛАЯ СТОЯНКА НА 2 АВТОМОБИЛЯ И 1 ТРАКТОР
БАЗЫ ПЕРВИЧНОЙ ОБРАБОТКИ КОКОНОВ
ДЛЯ СТРОИТЕЛЬСТВА В УКРАИНСКОЙ ССР

ЗОНАЛЬНЫЙ
ТИПОВОЙ ПРОЕКТ
816-2-46.13.90

Страница 3

VIMA

ТЕХНИКО-ЭКОНОМИЧЕСКИЕ ДАННЫЕ И ПОКАЗАТЕЛИ

	Наименование показателей	Код	Типовая проектная документация			Примечание					
			Всего	Удельные показатели							
				на 1 м ² общей площади на 1 м ³ строительного объема	на расчетную опишку		на 1 млн. руб. СМР				
G3DB	Мощность предприятия	Единица мощности		машино-мест	EA05	I					
		Расчетные единицы	в натуральном выражении			EA07					
			в оптовых ценах, тыс руб			EA08					
	Мощность расчетных единиц	Единица годового объема товарной продукции									
		Годовой объем товарной продукции	Мощность			ED06	3				
			в натуральном выражении			ED09					
	в оптовых ценах, тыс. руб.			ED10							
	Производственная программа	Затраты производства (себестоимость), тыс. руб. (удельные показатели на 1 руб. товарной продукции, коп.)			СП02						
		Прибыль (годовая), тыс. руб. (удельные показатели на 1 руб. товарной продукции, коп.)			СП07						
		Уровень рентабельности (прибыль к себестоимости), %			СП03						
		Срок окупаемости капиталовложений (сметной стоимости), год			СП04						
		Приведенные затраты, тыс. руб. (удельные показатели, руб.)			СП06						
		Уровень механизации и автоматизации производственных процессов, %			ШТ11	85					
Удельный вес рабочих, занятых ручным трудом, %			ЮА62	15,00							
Трудоемкость изготовления продукции (годовая), чел.-ч.			ТР07								
Производительность труда		годовой выпуск продукции на одного работающего, тыс. руб.			ШТ06						
		то же, в натуральном выражении			ШТ07						
Режим работы и штаты	Численность работающих чел	общая			ШТ02	4					
		в том числе	рабочих			ШТ03	4				
			в наиболее многочисленную смену			ШТ04	3				
	количество рабочих дней в году			ШТ08	253						
	количество смен в сутки			ШТ01	I						
	продолжительность смены, ч.			ШТ09	8						
	коэффициент сменности по рабочим			ШТ05	0,75						
коэффициент загрузки оборудования			ШТ10	0,2							
G3OC	Техническая характеристика	площадь, м ²	зас.ройки			ХП01	315,75		105,25		
			общая			ХП02	272,1		90,70		
			в том числе	подземной части			ХП03				
встроенных (бытовых) помещений				ХП09							
G3OB	объем строительных, м ³	общий			ХБ01	1439,55		479,85			
		в том числе	подземной части			ХБ02					
			встроенных (бытовых) помещений			ХБ03					
G3NB											

ТЕПЛАЯ СТОЯНКА НА 2 АВТОМОБИЛЯ И I ТРАКТОР БАЗЫ
ПЕРВИЧНОЙ ОБРАБОТКИ КОКОНОВ
ДЛЯ СТРОИТЕЛЬСТВА В УКРАИНСКОЙ ССР

ЗОНАЛЬНЫЙ
ТИПОВОЙ ПРОЕКТ
816-2-46.13.90

Страница 4

		Наименование показателей		Код	Типовая проектная документация			Примечание		
					Всего	Удельные показатели				
						на 1 м ² общей площади на 1 м ³ строительного объема	на расчетную единицу		на 1 млн. руб. СМР	
VIIA	Стоимость	Сметная стоимость, тыс. руб. (Удельные показатели, руб.)	общая	СС01	34,41		11470			
VIIIB			в том числе	→ строительно-монтажных работ	СС02	31,38	115,32 21,8			
VIIIC				→ оборудования	СС03	3,03				
VIIIO				общая с учетом условной привязки	СС10	39,91		13303		
VIIF	Трудо- емкость	нормативная трудоемкость, чел.-ч		ТРО8	5849		1949,66			
		трудоэкономия построечные, чел.-ч		ТРО6	3446	12,66 2,39	1148,66	109815		
VIIKB	Материаловместимость	Цемент, т (Удельные по- казатели, кг)	всего	РЦ01	36,64	135,0 25,4	12213	1168		
приведенный к М400			РЦ02	33,46	123,0 23,0	11153	1066			
в том числе на индустриальные изделия			РЦ03	10,64	39,0 7,4	3546	339			
Сталь, т (Уде- льные положе- тели, кг)		всего	РС01	5,00	18,0 3,4	1666	159			
		приведенная к классу А-1 и Ст3	РС02	5,19	19,0 3,6	1730	165			
		в том числе на индустриальные изделия	РС03	0,02	0,07 0,014	7	0,6			
Бетон и железобетон, м ³ в том числе		всего	РБ01	160,50	0,59 0,11	53,5	5114			
		монолитный	РБ02	112,96	0,41 0,08	37,6				
		оборный тяжелый	РБ04	47,54	0,17 0,03	15,8	1515			
		оборный легкий	РБ05							
Лесоматериалы, м ³		всего	РЛ01	2,98	0,01 0,002	0,99	95			
		приведенные к круглому лесу	РЛ02	4,49	0,016 0,003	1,5	143			
		Кирпич, тыс. шт.		РК01	68,24	0,25 0,05	22,75	2175		
		Стекло строительное, м ²		РД01	18,84	0,07 0,01	6,28	600		
		Асбестоцемент, м ²		РД02	0,48	0,002 0,0003	0,16	15,3		
		Рулонные кровельные и гидроизоляционные материалы, м ²		РГ03	1562,2	5,7 1,08	521	49783		
		Трубы пластмассовые	м	РД04	23,0	0,08 0,016	7,66	733		
			т	РД05	0,0024	0,0088 0,0016	0,8	76,48		
		Трубы стеклянные, м		РД06						
VILH		Ресурсы на производственные и эксплуатационные нужды	Расход воды	холодной	расчетный	ЗВ13	1,08	0,004 0,0007	0,36	
	н/с				ЗВ11	0,3	0,001 0,0002	0,1		
	годовой, м ³			ЗВ14	129,6	0,48 0,09	43,2			
	горячей			расчетный	ЗВ23					
				н/с	ЗВ21					
	годовой м ³			ЗВ24						

ТЕПЛАЯ СТОЯНКА НА 2 АВТОМОБИЛЯ И I ТРАКТОР БАЗЫ
ПЕРВИЧНОЙ ОБРАБОТКИ КОКОНОВ
ДЛЯ СТРОИТЕЛЬСТВА В УКРАИНСКОЙ ССР

ЗОНАЛЬНЫЙ
ТИПОВОЙ ПРОЕКТ
816-2-46.13.90

Страница 5

VILS	Наименование показателей		Код	Типовая проектная документация			Примечание		
				Всего	Удельные показатели				
					на 1 м ² общей площади на 1 м ³ строительного объема	на расчетную единицу		на 1 млн. руб. СМР	
VILA	Расход пара	расчетный, кг/ч	ПС09						
		годовой, т	ПС07						
VILA	Расход сжатого воздуха	расчетный, м ³ /ч	ЭС02						
		годовой, м ³	ЭС03						
VILN	всего	расчетный,	кВт	ЭТ01	96,44	0,35 0,067	32,14		
			ккал/ч	ЭТ14	82940	304,81 57,61	27646,6		
		годовой, (удельные показатели, ГДж)	ГДж	ЭТ21	491,92	1,81 0,34	163,97		
			Гкал	ЭТ25	118,25				
		на отопление	расчетный,	кВт	ЭТ02	40,69	0,15 0,011	13,56	
				ккал/ч	ЭТ15	35000	128,62 24,3	11666	
	годовой, (удельные показатели, ГДж)		ГДж	ЭТ22	184,07	0,67 0,13	61,35		
			Гкал	ЭТ26	44,25				
	в том числе	на вентиляцию	расчетный,	кВт	ЭТ03	58,1	0,21 0,04	19,36	
				ккал/ч	ЭТ16	49940	183,5 34,6	16646	
		годовой, (удельные показатели, ГДж)	ГДж	ЭТ23	307,84	1,13 0,21	102,61		
			Гкал	ЭТ27	74,0				
на горячее водоснабжение		расчетный,	кВт	ЭТ04					
			ккал/ч	ЭТ17					
годовой, (удельные показатели, ГДж)	ГДж	ЭТ24							
	Гкал	ЭТ28							
VILI	Канализационные стоки, расчетный, м ³ /сут. дренажная канализация		ЭК01	0,25	0,0009 0,00002	0,8			
VILI	Расход газа	расчетный, м ³ /ч	ЭГ01						
		годовой, м ³	ЭГ02						
VIII	Расход электроэнергии, годовой, МВт·ч (удельные показатели, кВт·ч)		ПС08	0,0159		5300			
VILK	Потребная электрическая мощность, кВт		ЭМ01	10,5		3,5			
VIGB	Продолжительность строительства, мес.		ПС01	4					

ТЕПЛАЯ СТОЯНКА НА 2 АВТОМОБИЛЯ И I ТРАКТОР
 БАЗЫ ПЕРВИЧНОЙ ОБРАБОТКИ КОКОНОВ
 ДЛЯ СТРОИТЕЛЬСТВА В УКРАИНСКОЙ ССР

ЗОНАЛЬНЫЙ
 ТИПОВОЙ ПРОЕКТ
 816-2-46.13.90

Страница 6

ДОПОЛНИТЕЛЬНЫЕ ДАННЫЕ

За расчетную единицу принято I машиноместо. Расчетных единиц - 3

Сметная документация составлена для I территориального района в нормах и ценах 1984г.

В7ЕА СОСТАВ ПРОЕКТНОЙ ДОКУМЕНТАЦИИ

Альбом I Пояснительная записка. Технология производстве
 Архитектурно-строительные решения. Отопление и вентиляция
 Водопровод и канализация. Силовое электрооборудование и
 электроосвещение. Связь и сигнализация. Автоматизация
 отопления и вентиляции. Пожарная сигнализация

Альбом 2 Спецификация оборудования

Альбом 3 Ведомости потребности в материалах

Альбом 4 Сметы

Объем проектных материалов, приведенных к формату А4-413 форматок

В7ВА АВТОР ПРОЕКТА

институт "Харьковагропроект"
 310141, Харьков-141, ул. Космическая, 21

В7НА УТВЕРЖДЕНИЕ

Утвержден и введен в действие объединением "УКРНИИагропроект"
 Госагропрома УССР. Приказ от 21.03.1990г. № 51
 Срок действия зонального типового проекта - 1995г.

В7КА ПОСТАВЩИК

институт "Харьковагропроект"
 310141, Харьков-141, ул. Космическая, 21