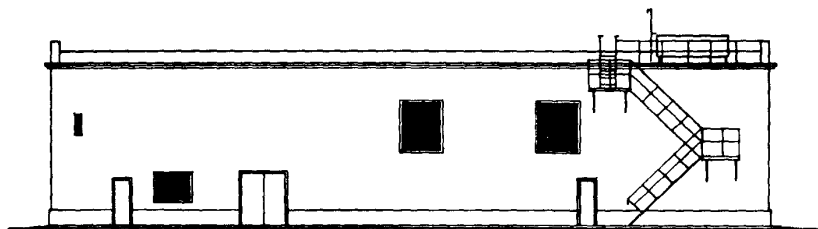
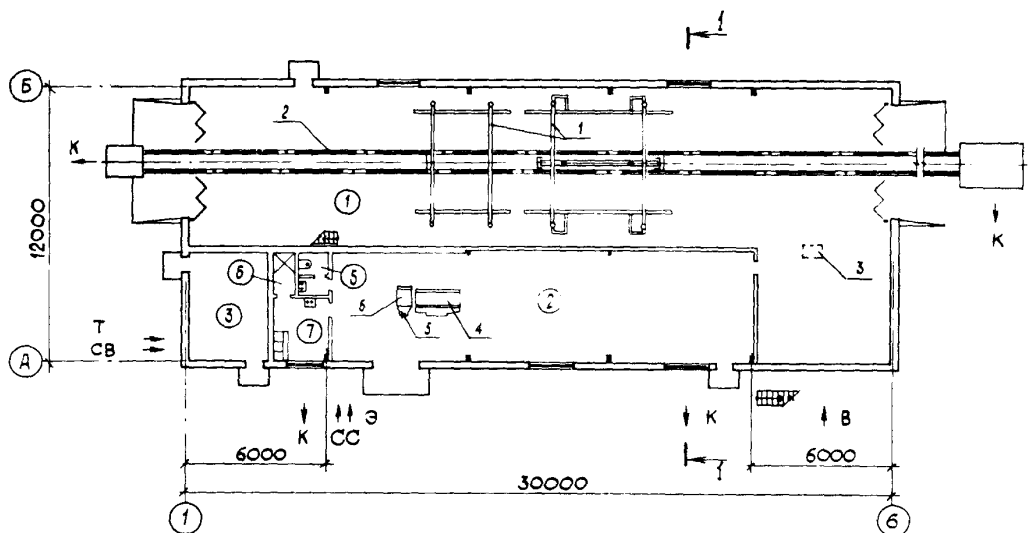
	<p align="center">СТРОИТЕЛЬНЫЙ КАТАЛОГ Часть 2 ТИПОВЫЕ ПРОЕКТЫ ПРЕДПРИЯТИЯ, ЗДАНИЯ И СООРУЖЕНИЯ</p>	816-2-47.90
<p align="center">СССР</p>	<p align="center">МЕХАНИЗИРОВАННАЯ МОЙКА ГРУЗОВЫХ АВТОМОБИЛЕЙ, ТРАКТОРОВ И КОМБАЙНОВ НА 11620 ВОЗДЕЙСТВИЙ В ГОД</p>	УДК 725.383:631.25
<p align="center">ЦИТП</p>		<p align="center">№ 7 страниц Страница 1</p>
<p align="center">СЕНТЯБРЬ 1990</p>	<p align="center">ТИПОВОЙ ПРОЕКТ</p>	

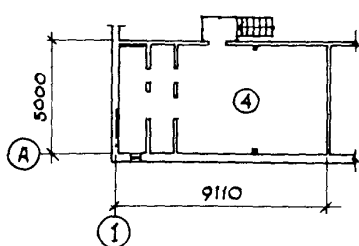
Ф А С А Д I-6



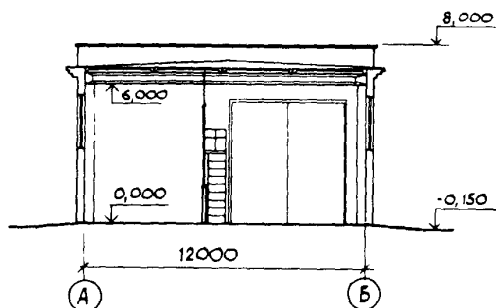
ПЛАН НА ОТМ. 0.000



ПЛАН НА ОТМ. 3.000



РАЗРЕЗ I-I



МЕХАНИЗИРОВАННАЯ МОЙКА ГРУЗОВЫХ АВТОМОБИЛЕЙ,
ТРАКТОРОВ И КОМБАЙНОВ НА 11620 ВОЗДЕЙСТВИЙ В ГОД

ТИПОВОЙ ПРОЕКТ
816-2-47.90

Страница 2

ЭКСПЛИКАЦИЯ ПОМЕЩЕНИЙ

Но- мер	Наименование	Площадь, м ²	Но- мер	Наименование	Площадь, м ²
1	Участок наружной мойки	236,2	5	Уборная	3,34
2	Узел управления и насосная	85,64	6	Душевая	1,77
3	Индивидуальный тепловой пункт	13,86	7	Гардероб	7,05
4	Венткамера	43,18			

ЭКСПЛИКАЦИЯ ОБОРУДОВАНИЯ

Поз	Наименование и марка	Кол.	Поз.	Наименование и марка	Кол.
1	Моечная машина С2-110х30х35	1	5	Тележка ТРП-25	1
2	Транспортер I4259.06.000	1	6	Контейнер для выбракованных деталей ОРТ-1598	1
3	Моечная машина ОМ-5361-03	1			
4	Установка для обезвоживания шлама, ОМ-22631	1			

02ВА СТРОИТЕЛЬНЫЕ КОНСТРУКЦИИ И ИЗДЕЛИЯ

Фундаменты - монолитные железобетонные по серии I.412.I-6, вып.2, типоразмеров-5, ленточные из бетона класса В15

Фундаментные балки - сборные железобетонные по серии I.415.I-2, вып.1, типоразмеров-3

Колонны - сборные железобетонные по серии I.423.I-3/88, вып.1, типоразмеров-1

Балки - сборные железобетонные по серии I.462.I-1/88, вып.1, типоразмеров-1

Перекрытия - сборные железобетонные плиты по серии I.141-I, вып.62, типоразмеров-2

Стены - из кирпича керамического рядового пластического прессования

Перегородки - кирпичные и остекленная на металлическом каркасе по серии I.431-I3, вып.2

Покрытия - сборные железобетонные плиты по ГОСТ 22701.0-77 и по серии I.465.I-7/84 вып.1, типоразмеров-5

Кровля - мастичная четырехслойная с неорганизованным водостоком, утеплитель из легкого бетона $\gamma = 400 \text{ кг/м}^3$

Лестницы - металлические по серии I.450.3-6 вып.01, типоразмеров-3

Полы - бетонные, линолеум резиновый многослойный

Окна - деревянные по ГОСТ 12506-81, из стеклопрофилита по серии 2.230-I, вып.6, типоразмеров-2

Двери - деревянные по сериям I.136.5-19 и I.136-10 и по ГОСТ 14624-84, типоразмеров-3

Ворота - по шифру 42-74, типоразмеров-1

Наибольшая масса монтажного элемента (балка перекрытия) - 4,5 т

Н5УА ОТДЕЛКА

НАРУЖНАЯ - стены выполняются из качественного керамического кирпича с подбором по цвету с расшивкой швов

ВНУТРЕННЯЯ - штукатурка, окраска эмалью, силикатными и известковыми красками, облицовка стеклянной плиткой

С3ГА ИНЖЕНЕРНОЕ ОБОРУДОВАНИЕ

Водопровод - объединенный: хозяйственно-питьевой, производственный от наружных сетей. Напор на вводе Н=18,0 м. Система обратного водоснабжения

Канализация - бытовая в наружную сеть

Отопление - водяное, параметры теплоносителя 150-70°C

Вентиляция - приточно-вытяжная с механическим побуждением

Горячее водоснабжение - централизованное от наружных сетей. Напор на вводе Н=14,0 м

Электроснабжение - от существующих сетей 0,4 кВ напряжением 380/220 Вольт

Электроосвещение - люминесцентными лампами и лампами накаливания

Устройства связи - телефонизация, радиодиффузия

МЕХАНИЗИРОВАННАЯ МОЙКА ГРУЗОВЫХ АВТОМОБИЛЕЙ,
ТРАКТОРОВ И КОМБАЙНОВ НА 11620 ВОЗДЕЙСТВИЙ В ГОД

ТИПОВОЙ ПРОЕКТ
816-2-47.90

Страница 3

УЗОВ НОРМАТИВНОЕ ЗНАЧЕНИЕ
ВЕТРОВОГО ДАВЛЕНИЯ - 0,23 кПа
23 кгс/м²

УЗНВ НОРМАТИВНОЕ ЗНАЧЕНИЕ ВЕСА
СНЕГОВОГО ПОКРОВА - 1,0 кПа
100 кгс/м²

Р2СО СТЕПЕНЬ ОГНЕСТОЙКОСТИ - вторая

Н1ВД РАСЧЕТНАЯ ТЕМПЕРАТУРА НАРУЖНОГО ВОЗДУХА - 02ЕЕ ИНЖЕНЕРНО-ГЕОЛОГИЧЕСКИЕ УСЛОВИЯ -
- минус 30°C - ОБЫЧНЫЕ

02DD КЛИМАТИЧЕСКИЕ ПОДРАЙОНЫ СССР - ШБ, ПБ, ЛВ

03ДТ ТЕХНОЛОГИЧЕСКИЙ ПРОЦЕСС

Механизированная мойка входит в состав районного ремонтно-технического предприятия (РРТП) и предназначается для наружной мойки автомобилей, автопоездов, тракторов, прицепов, комбайнов со снятыми жатками и другой сельскохозяйственной техники, прибывшей на ремонт и техническое обслуживание. Выполнение уборочно-моечных работ машин различных типов, конфигураций и габаритов в единой моечной камере достигается за счет применения в проекте моечной установки ОМ-14259 с подвижными гидрантами позволяющими регулировать рабочую зону установки. Производительность моечной установки ОМ-14259 - 350 м²/час.

Перемещение техники по линии мойки производится транспортером, входящим в конструкцию моечной машины. Для промывки труднодоступных мест промываемой техники, проектом предусмотрена установка ОМ-5361-03.

Габаритные размеры линии мойки позволяют производить на первом посту обогрев машины перед мойкой, на втором - мойку, на третьем - дормы и естественную сушку.

С целью сокращения расхода воды вывозимого жидким шламом, тепла на разогрев воды расходоуемого для компенсации уносимого со шламом, транспортных расходов при вывозе жидкого шлама проектом предусмотрена установка ОМ-22631 для обезвоживания шлама производительностью 5 м³/час.

03ВД ПРОИЗВОДСТВЕННАЯ ПРОГРАММА

Мойка грузовых автомобилей	воздействии	7320	Чел.-ч.	3660,00
Мойка автомобильных прицепов	"	2400	"	480,00
Мойка тракторов	"	1000	"	100,00
Мойка тракторных прицепов	"	300	"	30,00
Мойка комбайнов	"	300	"	123,00
Мойка прочих сельскохозяйственных машин	"	300	"	123,00
Всего:		11620		4516,00

VIMA

ТЕХНИКО-ЭКОНОМИЧЕСКИЕ ДАННЫЕ И ПОКАЗАТЕЛИ

Наименование показателей	Код	Типовая проектная документация			Примечание		
		Всего	Удельные показатели				
			на 1 м ³ общей площади на 1 м ³ строительного объема	на расчетную единицу		на 1 млн. руб. СМР	
Производственная программа	Единица мощности воздействия	EA05	I				
		EA07	I				
	в натуральном выражении воздействия	EA08					
		в оптовых ценах, тыс. руб.					
	Мощность	ED06	II620				
		в натуральном выражении	ED09	II620			
		в оптовых ценах, тыс. руб.	ED10				
	Затраты производства (себестоимость), тыс. руб. (удельные показатели на 1 руб. товарной продукции, коп.)		СП02	31,57		271,69	
	Прибыль (годовая), тыс. руб. (удельные показатели на 1 руб. товарной продукции, коп.)		СП07				
	Уровень рентабельности (прибыль к себестоимости), %		СП03				
Срок окупаемости капиталовложений (сметной стоимости), год		СП04					
Приведенные затраты, тыс. руб. (удельные показатели, руб.)		СП06	43,67		3,76		
Уровень механизации и автоматизации производственных процессов, %		ШТ11	85				
Удельный вес рабочих, занятых ручным трудом, %		ЮА62					
Трудоемкость изготовления продукции (годовая), чел.-ч.		ТР07	4516		0,389		
Производительность труда	годовой выпуск продукции на одного работающего, тыс. руб.		ШТ06				
	то же, в натуральном выражении		ШТ07	5810			
Режим работы и штаты	Численность работающих чел.	общая	ШТ02	2			
		в том числе	рабочих	ШТ03	2		
			в наиболее многочисленную смену	ШТ04	I		
	количество рабочих дней в году		ШТ08	253			
	количество смен в сутки		ШТ01	2			
	продолжительность смены, ч.		ШТ09	8,2			
коэффициент сменности по рабочим		ШТ05	2,0				
коэффициент загрузки оборудования		ШТ10	0,83				
Технические характеристики	площадь, м ²	застройки	ХП01	400,5		0,0345	
		в том числе	общая	ХП02	400		0,0344
			подземной части	ХП03	12,16		
объем строительных, м ³	в том числе	встроенных (бытовых) помещений	ХП09				
		общий	ХБ01	3004		0,2585	
			подземной части	ХБ02	33		
		встроенных (бытовых) помещений	ХБ03				

МЕХАНИЗИРОВАННАЯ МОЙКА ГРУЗОВЫХ АВТОМОБИЛЕЙ,
ТРАКТОРОВ И КОМБАЙНОВ НА II620 ВОЗДЕЙСТВИЙ В ГОД

ТИПОВОЙ ПРОЕКТ
8I6-2-47.90

Страница 6

VILS	VILA	VILN	VILI	VILJ	VILL	VILK	VIGB	Типовая проектная документация				Примечание		
								Наименование показателей	Код	Всего	Удельные показатели			
											на 1 м ³ общей площади на 1 м ³ строительного объема		на расчетную единицу	на 1 млн. руб. СМР
Расход пара	расчетный, кг/ч	ПС09	400		0,0344									
	годовой, т	ПС07	2136,7		0,1839									
Расход сжатого воздуха	расчетный, м ³ /ч	ЭС02	21,48		0,0019									
	годовой, м ³	ЭС03	14360		1,2358									
всего	расчетный,	кВт	ЭТ01	339,363	0,8484 0,1129	0,0292								
		ккал/ч	ЭТ14	292556	731,39 97,3888	25,1769								
	годовой, (удельные показатели, ГДж)	ГДж	ЭТ21	1390,35	3,476 0,4628	0,1197								
		Гкал	ЭТ25	331,85										
на отопление	расчетный,	кВт	ЭТ02	91,543	0,2289 0,0305	0,0079								
		ккал/ч	ЭТ15	78916	197,29 26,2703	6,7914								
	годовой, (удельные показатели, ГДж)	ГДж	ЭТ22	928,5	2,3212 0,3091	0,0799								
		Гкал	ЭТ26	221,6										
в том числе на вентиляцию	расчетный,	кВт	ЭТ03	229,03	0,5726 0,0763	0,0197								
		ккал/ч	ЭТ16	197440	493,6 65,7257	16,9914								
	годовой, (удельные показатели, ГДж)	ГДж	ЭТ23	408,65	1,0216 0,1360	0,0352								
		Гкал	ЭТ27	97,55										
на горячее водоснабжение	расчетный,	кВт	ЭТ04	18,79	0,047 0,0063	0,0016								
		ккал/ч	ЭТ17	16200	40,5 5,3928	1,3942								
	годовой, (удельные показатели, ГДж)	ГДж	ЭТ24	53,2	0,133 0,0177	0,0046								
		Гкал	ЭТ28	12,7										
Канализационные стоки, расчетный, м ³ /сут.		ЭК01	1,05	0,0026 0,00035	0,00009									
Расход газа	расчетный, м ³ /ч	ЭГ01												
	годовой, м ³	ЭГ02												
Расход электроэнергии, годовой, МВт·ч (удельные показатели, кВт·ч)		ПС08	68,69	171,7 22,8662	5,9114									
Потребная электрическая мощность, кВт		ЭМ01	53,2		0,0046									
Продолжительность строительства, мес.		ПС01	6											

Ресурсы на производственные и эксплуатационные нужды

МЕХАНИЗИРОВАННАЯ МОЙКА ГРУЗОВЫХ АВТОМОБИЛЕЙ,
ТРАКТОРОВ И КОМБАЙНОВ НА II620 ВОЗДЕЙСТВИЙ В ГОД

ТИПОВОЙ ПРОЕКТ
8I6-2-47.90

Страница 7

ДОПОЛНИТЕЛЬНЫЕ ДАННЫЕ

Расчетный показатель механизированной мойки - I воздействие. Всего расчетных единиц - II620. Сметная документация составлена в нормах и ценах 1984 г. Настоящий проект разработан взамен типового проекта 8I6-2-6.83.

В7ЕА СОСТАВ ПРОЕКТНОЙ ДОКУМЕНТАЦИИ

Альбом I	ПЗ	Пояснительная записка
	ТХ	Технология производства
	ТК	Технологические коммуникации
	АС	Архитектурно-строительные решения
	ОВ	Отопление и вентиляция
	ВК	Внутренний водопровод и канализация
	ЭМ	Силовое электрооборудование
	ЭО	Электрическое освещение
	АОВ	Автоматизация систем отопления и вентиляция
	СС	Связь и сигнализация

Альбом 2 АС.И Строительные изделия

Альбом 3 ВМ Ведомости потребности в материалах

Альбом 4 СО Спецификации оборудования

Альбом 5 С Сметы

Объем проектных материалов, приведенных к формату А4, - 694 форматки

В7ВА АВТОР ПРОЕКТА ВПИ Гипропромсельстрой, 410740, г Саратов-28, ул.Рабочая, 24

В7НА УТВЕРЖДЕНИЕ Утвержден Главагропромнаучпроектком при Государственной комиссии Совета Министров СССР по продовольствию и закупкам письмо от 28.05.1990г. № 070-2I-2I/429.
Введен в действие институтом "Гипропромсельстрой" приказ от 04.06.1990г. № 56. Срок действия типового проекта - 1995 г.

В7КА ПОСТАВЩИК ЦИТП, I25878, ГСП, Москва, А-445, ул.Смольная, 22.