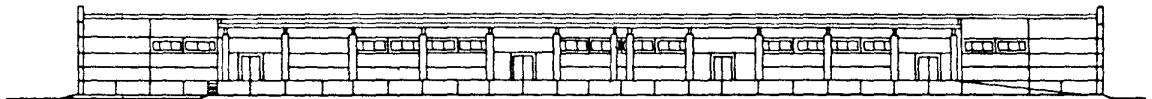
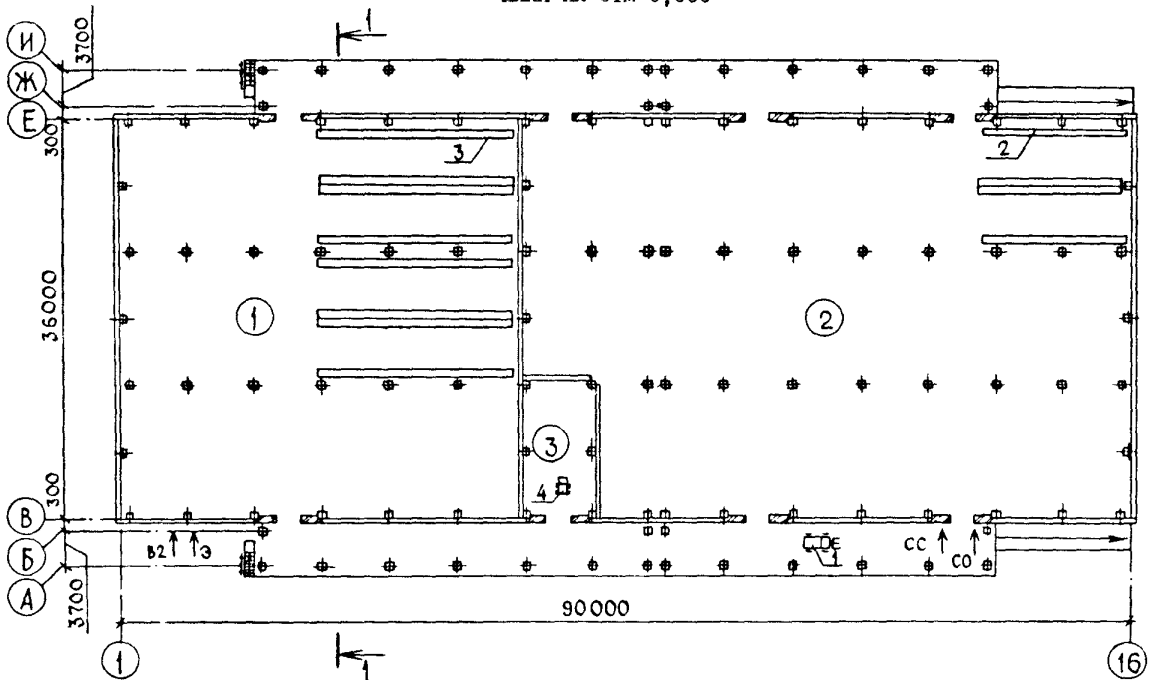


<p>К-2</p>	<p align="center">СТРОИТЕЛЬНЫЙ КАТАЛОГ Часть 2 ТИПОВЫЕ ПРОЕКТЫ ПРЕДПРИЯТИЯ, ЗДАНИЯ И СООРУЖЕНИЯ</p>	<p align="right">807-29-21.89</p>
<p>СССР</p>	<p align="center">НЕОТАПЛИВАЕМЫЙ СКЛАД ОБЛАСТНОГО ОБЪЕДИНЕНИЯ "ЗООВЕТСНАБ" С ТОВАРОБОРОТОМ ДО 10 МЛН.РУБЛЕЙ В ГОД</p>	<p>УДК 725.35:658.7:619</p>
<p>ЦИТП</p>		<p align="center">ТИПОВОЙ ПРОЕКТ</p>
<p align="center">МАРТ 1990</p>		

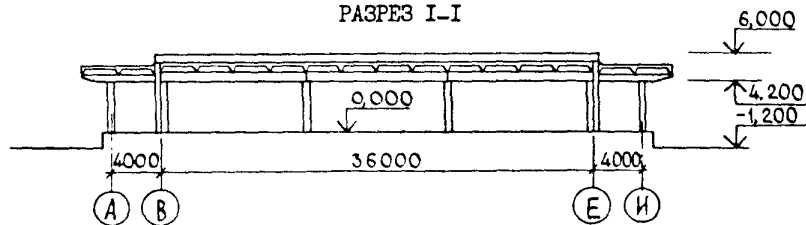
ФАСАД I-I6



ПЛАН НА ОТМ 0,000



РАЗРЕЗ I-I



НЕОТАПЛИВАЕМЫЙ СКЛАД
ОБЛАСТНОГО ОБЪЕДИНЕНИЯ "ЗООВЕТСНАБ"
С ТОВАРООБОРОТОМ ДО 10 МЛН.РУБЛЕЙ В ГОД

ТИПОВОЙ ПРОЕКТ
807-29-21.89

Страница 2

ЭКСПЛИКАЦИЯ ПОМЕЩЕНИЙ

Но-мер	Наименование	Площадь, м2
1	Секция хранения химикатов и дезсредств	1289,2
2	Секция хранения крупно-габаритного оборудования, тары, хозяйственного инвентаря и мебели	1871,7
3	Секция хранения кислот	75,7

ЭКСПЛИКАЦИЯ ОБОРУДОВАНИЯ

Поз.	Наименование и марка	Кол.
1	Электропогрузчик универсальный ЭП-205	1
2	Стеллаж сборно-разборный 1696-000-13 габариты мм: 13000x825x3600	4
3	Стеллаж сборно-разборный 1696-000-13 габариты мм: 18460x825x3600	8
4	Тележка грузовая ТТ-250 грузоподъемность-250 кг	6

Д2ВА СТРОИТЕЛЬНЫЕ КОНСТРУКЦИИ И ИЗДЕЛИЯ

- Фундаменты - монолитные железобетонные серия 1.412.1-4 типоразмеров -1; серия 1.412-1/77, вып. I типоразмеров -7; сборные бетонные блоки ГОСТ 13579-78 типоразмеров -2
- Фундаментные и лицевые плиты - сборные железобетонные серия 2.002.1-1, вып. I типоразмеров -5
- Фундаментные балки - сборные железобетонные серия 1.415.1-2, вып. I типоразмеров -2
- Колонны - сборные железобетонные серия 1.423-3, вып. I типоразмеров -2; серия 1.427.1-3, вып. I/87 типоразмеров -1; серия 1.030.9-2, вып. I типоразмеров -1
- Балки покрытия - сборные железобетонные серия 1.462.1-1/81, вып. I типоразмеров -1; серия 3.019.1-1, вып. I типоразмеров -1
- Стены - сборные железобетонные панели серия 1.432-15, вып. I типоразмеров -3
- Перегородки - сборные железобетонные серия 1.030.9-2, вып. I типоразмеров -6
- Покрытие - сборные железобетонные плиты ГОСТ 22701.1-77 типоразмеров -1; ГОСТ 22701.2-77 типоразмеров -2
- Кровля - рулонная из 4-х слоев рубероида с защитным слоем из гравия
- Лестницы - монолитные, бетон класса В12,5
- Полы - асфальтобетонные
- Окна - деревянные, шифр 218-80 типоразмеров -1
- Двери - деревянные, ГОСТ 6629-88 типоразмеров -1

Наибольшая масса монтажного элемента (балка покрытия) - 4,5т

Н5УА ОТДЕЛКА НАРУЖНАЯ

- кирпичные участки окрасить силикатной краской

ВНУТРЕННЯЯ

- известковая окраска

С3ГА ИНЖЕНЕРНОЕ ОБОРУДОВАНИЕ

Водопровод

- противопожарный напор на вводе 27м

Вентиляция

- естественная

Электро-снабжение

- от ИТР главного корпуса напряжение 380/220В

Связь и сигнализация

- автоматическая пожарная сигнализация; автоматическая охранная сигнализация

J30В НОРМАТИВНОЕ ЗНАЧЕНИЕ ВЕТРОВОГО ДАВЛЕНИЯ

- $\frac{0,23 \text{ кПа}}{23 \text{ кгс/м}^2}$

R2CO СТЕПЕНЬ ОГНЕСТОЙКОСТИ

- вторая

J3NB НОРМАТИВНОЕ ЗНАЧЕНИЕ ВЕСА СНЕГОВОГО ПОКРОВА

- $\frac{1,0 \text{ кПа}}{100 \text{ кгс/м}^2}$

G2DD КЛИМАТИЧЕСКИЕ ПОДРАЙОНЫ СССР

- IA, IB, IB, IG; IB

G2EE ИНЖЕНЕРНО-ГЕОЛОГИЧЕСКИЕ УСЛОВИЯ

- обычные

НЕОТАПЛИВАЕМЫЙ СКЛАД
ОБЛАСТНОГО ОБЪЕДИНЕНИЯ "ЗООВЕТНАБ"
С ТОВАРООБОРОТОМ ДО 10 МЛН.РУБЛЕЙ В ГОД

ТИПОВОЙ ПРОЕКТ
807-29-21.89

Страница 3

VIMA

ТЕХНИКО-ЭКОНОМИЧЕСКИЕ ДАННЫЕ И ПОКАЗАТЕЛИ

	Наименование показателей		Код	Типовая проектная документация			Примечание		
				Всего	Удельные показатели				
					на 1 м ² общей площади	на расчетную единицу		на 1 руб. товарооборота	
G3DB	Мощность предприятия	Единица мощности : м2 общей площади	EA05	I					
		в натуральном выражении грузооборот, т	EA07	I					
			в оптовых ценах, тыс. руб.	EA08					
	Количество рас- четных единиц	Мощность	ED06	3833					
		в натуральном выражении, т	ED09	6017					
		в оптовых ценах, тыс. руб. : поступления / реализации	ED10	762,36 878,9					
	Производственная программа	Затраты производства (себестоимость), тыс. руб. (удельные показатели, руб.)		СП02	34,66		9,04	0,04	
		Прибыль (годовая), тыс. руб. (удельные показатели, руб.)		СП07	81,88		21,36	0,09	
		Уровень рентабельности (прибыль к себестоимости), %		СП03	236,2				
		Срок окупаемости капиталовложений (сметной стоимости), год		СП04	4,2				
		Приведенные затраты, тыс. руб. (удельные показатели, руб.)		СП06	85,80		22,38	0,09	
		Уровень механизации и автоматизации производственных процессов, %		MT11	74				
		Удельный вес рабочих, занятых ручным трудом, %		ЮА62	15				
Трудоёмкость изготовления продукции (годовая), чел.ч.		ТР07	6072		1,58	0,01			
Производи- тельность труда		годовой выпуск продукции на одного работавшего, тыс. руб.		MT06	292,9				
		то же, в натуральном выражении, т		MT07	2005				
G3DD	Численность рабо- тающих чел.	общая	MT02	3					
		в том числе	рабочих	MT03	3				
			в наиболее многочисленную смену	MT04	3				
	количество рабочих дней в году		MT08	253					
	количество смен в сутки		MT01	I					
	продолжительность смены, ч.		MT09	8					
G3OC	коэффициент сменности по рабочим		MT05	I					
	коэффициент загрузки оборудования		MT10	0,45					
	G3OB	площадь, м ²	застройки	ХП01	3963		1,03		
			в том числе	общая	ХП02	3833		1,0	
				подземной части	ХП03				
G3NB	объем строитель- ный, м ³	в том числе	встроенных (бытовых) помещений	ХП09					
			общий	ХБ01	18122		4,73		
		в том числе	подземной части	ХБ02					
встроенных (бытовых) помещений	ХБ03								

НЕОТАЖИВАЕМЫЙ СКЛАД
ОБЛАСТНОГО ОБЪЕДИНЕНИЯ "ЗООВЕТСНАБ"
С ТОВАРООБОРОТОМ ДО 10 МЛН.РУБЛЕЙ В ГОД

ТИПОВОЙ ПРОЕКТ
807-29-21.89

Страница 4

	Наименование показателей		Код	Типовая проектная документация			Примечание		
				Всего	Удельные показатели				
					на 1 м ³ строительного объема	на расчетную единицу		на 1 млн. руб. СМР	
VIIA	Стоимость	Сметная стоимость, тыс. руб. (Удельные показатели, руб.)	общая	СС01	271,02		70,71		
VIIБ			в том числе	строительно-монтажных работ	СС02	187,92	10,37		
VIIЛ				оборудования	СС03	83,10			
VIIО				общая с учетом условной привязки	СС10	340,94		88,95	
VIIГ			Трудо- емкость	нормативная трудоемкость, чел.-ч	ТРО8	35445		9,25	
	трудозатраты построчные, чел.-ч	ТРО6		32789	1,81	8,55	174484		
VIIКВ	Материалоемкость	Цемент, т (удельные по- казатели, кг)	всего	РЦ01	442,74	24,43	115,51	2356003	
приведенный к М400			РЦ02	444,48	24,53	115,96	2365262		
в том числе на индустриальные изделия			РЦ03	250,7	13,83	65,41	1334078		
Сталь, т (уде- льные показе- тели, кг)		всего	РС01	69,76	3,85	18,20	371222		
		приведенная к классу А-1 и Ст3	РС02	104,69	5,78	27,31	557099		
		в том числе на индустриальные изделия	РС03	89,24	4,92	23,28	474883		
Бетон и железобетон, м ³ в том числе		всего	РБ01	1452,69	0,08	0,38	7730		
		монолитный	РБ02	800,04	0,04	0,21			
		сборный тяжелый	РБ04	652,65	0,04	0,17	3473		
		сборный легкий	РБ05						
Лесоматериалы, м ³		всего	РЛ01	19,01	0,001	0,005	101		
		приведенные к круглому лесу	РЛ02	30,05	0,002	0,008	160		
Кирпич, тыс. шт.		РК01	5,96	0,0003	0,002	32			
Стекло строительное, м ²		РД01	172,7	0,01	0,05	919			
Асбестоцемент, м ²		РД02	2,4	0,0001	0,001	13			
Рулонные кровельные и гидроизоляционные материалы, м ²		РГ03	1839425	1,02	4,80	97883			
Трубы пластмассовые		м	РД04	18	0,001	0,005	96		
		т	РД05	1,34	0,07	0,35	7131		
V1GB			Продолжительность строительства, мес	ПС01	8				
V1LA		Ресурсы на производственные и эксплуатационные нужды	Расход воды	холодной	расчетный	ЭВ13			
	годовой, м ³				ЭВ14				
	горячей		расчетный	ЭВ23					
			годовой, м ³	ЭВ21					
			Расход электроэнергии, годовой, МВт.ч (удельные показатели, кВт.ч)	ПС08	5,28	0,293	1,378		
	V1IK			Потребная электрическая мощность, кВт	ЭМ01	13,2		0,0034	

НЕОТАПЛИВАЕМЫЙ СКЛАД
ОБЛАСТНОГО ОБЪЕДИНЕНИЯ "ЗООВЕТСНАБ"
С ТОВАРОБОРОТОМ ДО 10 МЛН.РУБЛЕЙ В ГОД

ТИПОВОЙ ПРОЕКТ
807-29-21.89

Страница 5

D1AA ТЕХНИЧЕСКАЯ ХАРАКТЕРИСТИКА

Неотапливаемый склад предназначен для хранения химикатов и дезинфицирующих средств, незамерзающих кислот, крупногабаритного оборудования, тары, хозяйственного инвентаря и мебели.

Грузы поступают и отправляются автотранспортом.

Для хранения товаров в секциях применяются стеллажи типа I696 с использованием плоских поддонов типа I.ОД/ш ГОСТ 9557-87.

Для штабельного хранения грузов применяются поддоны типа I,ОД/ш и стоечные поддоны типа ПСМ-I.О.

Погрузочно-разгрузочные и транспортные работы осуществляются электропогрузчиком ЭП-205 грузоподъемностью 2000 кг и ручных тележек ТТ-250 грузоподъемностью 250 кг

Д О П О Л Н И Т Е Л Ь Н Ы Е Д А Н Н Ы Е

Проект разработан взамен 807-29-6.83. За расчетный показатель принят 1м² общей площади. Всего расчетных единиц - 3833.

Сметная документация составлена в нормах и ценах 1984 года

В7БА СОСТАВ ПРОЕКТНОЙ ДОКУМЕНТАЦИИ

Альбом	I	-	ПЗ	Пояснительная записка
			ТХ	Технология производства
			АР	Архитектурные решения
			КЖ	Конструкции железобетонные
			ОВ	Отопление и вентиляция
			ВК	Внутренние водопровод и канализация
			ЭО	Электрическое освещение
			СС	Связь и сигнализация
Альбом	2	-	КЖ.И	Строительные изделия
Альбом	3	-	СО	Спецификации оборудования
Альбом	4	-	ВМ	Ведомости потребности в материалах
Альбом	5	-	С	С м е т ы

Объем проектных материалов, приведенных к формату А4,318 форматок

В7БА АВТОР ПРОЕКТА Гипроагрохим, 600640, г.Владимир, ул.Мира, 34

В7НА УТВЕРЖДЕНИЕ Утвержден и введен в действие Гипроагрохимом Госагропрома СССР,
приказ от 19.10.89г № 29-Э.
Срок действия - 1994 год

В7КА ПОСТАВЩИК ЦИТП, 125878, ГСП, Москва, А-445, ул.Смольная, 23

Инв.№ 24070

Катал.л.№ 064621