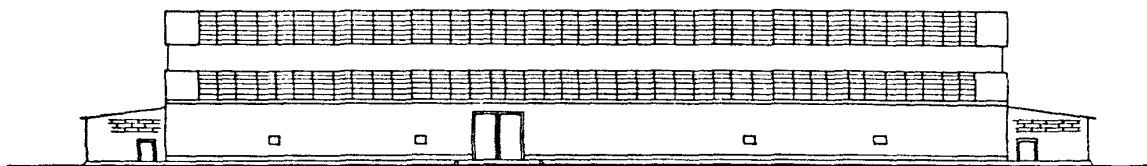
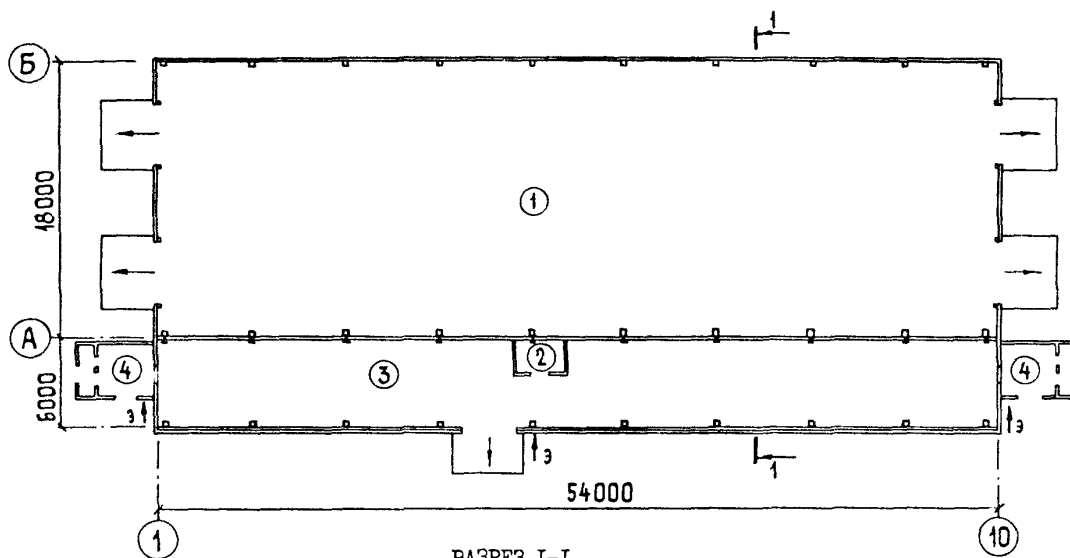


К-2	СТРОИТЕЛЬНЫЙ КАТАЛОГ Часть 2 ТИПОВЫЕ ПРОЕКТЫ ПРЕДПРИЯТИЙ, ЗДАНИЯ И СООРУЖЕНИЙ	ТИПОВЫЕ ПРОЕКТНЫЕ РЕШЕНИЯ 811-052.89
СССР	УСТАНОВКА ДЛЯ ДОСУШИВАНИЯ СЕНА ПОДОГРЕТЫМ ВОЗДУХОМ (ДЛЯ САРАЯ ВМЕСТИМОСТЬЮ 400 ТОНН)	УДК 697:631.243.23
ЦИТП		На 6 страницах Страница 1
МАРТ 1990		

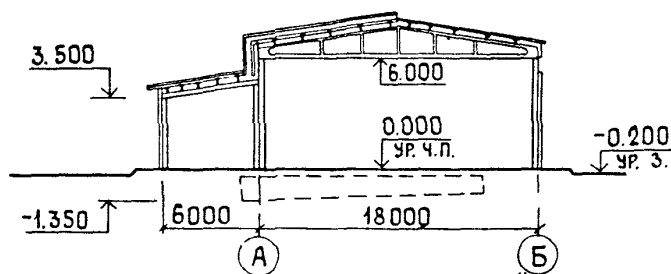
ФАСАД I-10



ПЛАН НА ОТМ. 0.000



РАЗРЕЗ I-I



ЭКСПЛИКАЦИЯ ПОМЕЩЕНИЙ

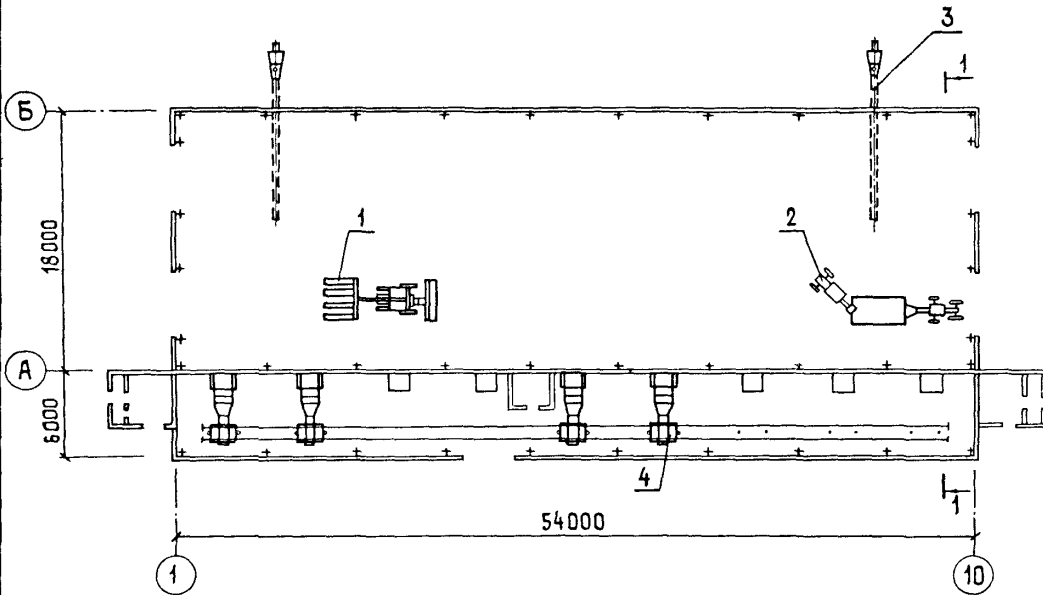
Но- мер	Обозначение	Пло- щадь, м ²
1	Помещение для хранения сена	972,0
2	Электрощитовая	6,0
3	Помещение передвижных вентиляторов	324,0
4	Венткамера (2 пом.)	267

УСТАНОВКА ДЛЯ ДОСУШИВАНИЯ СЕНА ПОДОГРЕТЫМ ВОЗДУХОМ
(ДЛЯ САРАЯ ВМЕСТИМОСТЬЮ 400 ТОНН)

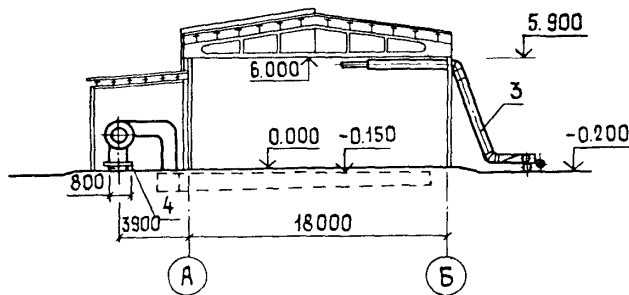
ТИПОВЫЕ
ПРОЕКТНЫЕ
РЕШЕНИЯ
811-052.89

Страница 2

П Л А Н



РАЗРЕЗ I-I



ЭКСПЛИКАЦИЯ ОБОРУДОВАНИЯ

Поз	Наименование и марка	Кол.
1	Погрузчик фронтальный ПФ-0,5	2
2	Погрузчик-экскаватор ПЭ-0,8	1
3	Транспортер пневматический ТПЭ-10А	1
4	Тележка	4

УСТАНОВКА ДЛЯ ДОСУШИВАНИЯ СЕНА ПОДОГРЕТЫМ ВОЗДУХОМ (ДЛЯ САРАЯ ВМЕСТИМОСТЬЮ 400 ТОНН)		ТИПОВЫЕ ПРОЕКТНЫЕ РЕШЕНИЯ 8II-052.89	Страница 3
D2BA	СТРОИТЕЛЬНЫЕ КОНСТРУКЦИИ И ИЗДЕЛИЯ Фундаменты - сборные железобетонные по ГОСТ 24022-80, типоразмеров - I Блоки бетонные - по ГОСТ 13579-78; типоразмеров - 2 Колонны - сборные железобетонные по серии I.823.I-2, вып. I, типоразмеров - I Балки - сборные железобетонные по серии I.862.I-5, вып. I, типоразмеров - I Прогонны - сборные железобетонные по серии I.462-I4, вып. 2, типоразмеров - 3 Плиты - сборные железобетонные по серии 3.006.I-2/87, вып. I-2, типоразмеров - 2 Перекрышки - сборные железобетонные по серии I.038.I-I, вып. I, типоразмеров - I Стены - асбестоцементные волнистые листы унифицированного профиля по ГОСТ 16233-77, кирпич марки Кр 75/1650/15 по ГОСТ 530-80 Полы - из бетона класса В15, Г50 Ворота - деревянные по ГОСТ 18853-73 ^ж , типоразмеров - I Двери - деревянные по ГОСТ 14624-84, типоразмеров - I Окна - деревянные по ГОСТ 12506-8I, типоразмеров - I Кровля - деревянные рамы по ГОСТ 12506-8I, кровельная сталь по деревянной обрешетке Наибольшая масса монтажного элемента (блок бетонный) - 0,97 т	H5UA ОТДЕЛКА НАРУЖНАЯ Асбестоцементные листы без окраски ВНУТРЕННЯЯ Окраска известковая белая C3GA ИНЖЕНЕРНОЕ ОБОРУДОВАНИЕ Вентиляционные системы для активного вентилирования сена Электрокалориферные установки для подогрева воздуха J3NB НОРМАТИВНОЕ ЗНАЧЕНИЕ ВЕСА СНЕГОВОГО ПОКРОВА - $\frac{1,0 \text{ кПа}}{100 \text{ кгс/м}^2}$ G2DD КЛИМАТИЧЕСКИЕ РАЙОНЫ СССР - I, III G2EE ИНЖЕНЕРНО-ГЕОЛОГИЧЕСКИЕ УСЛОВИЯ - - обычные J3OB НОРМАТИВНОЕ ЗНАЧЕНИЕ ВЕТРОВОГО ДАВЛЕНИЯ - $\frac{0,23 \text{ кПа}}{23 \text{ кгс/м}^2}$ R2CO СТЕПЕНЬ ОГНЕУСТОЙКОСТИ - вторая N1BD РАСЧЕТНАЯ ТЕМПЕРАТУРА НАРУЖНОГО ВОЗДУХА - минус 40°C	
G3DT	ТЕХНОЛОГИЧЕСКИЙ ПРОЦЕСС Типовые проектные решения разработаны как дополнение к типовому проекту 8II-45.87 "Сарай для сена емкостью 400 т" и могут быть использованы в проектах других сараев. Дособорудование сараев установкой позволяет досушивать сено при любых погодных условиях в течение круглых суток. Подогрев воздуха предусматривается в солнечном коллекторе и при помощи электрокалориферных установок. Солнечный коллектор состоит из уложенной с южной стороны и окрашенной в черный цвет металлической кровли и прозрачного покрытия (остекленные рамы или рамы с армированной пленкой), уложенного по деревянным брускам на высоте 300 мм над кровлей. При влажности выше 70% подогретого в солнечном коллекторе воздуха предусмотрен подогрев в электрокалориферах дополнительно забираемого снаружи воздуха и смешение его с воздухом, подогретым в солнечном коллекторе. Основное технологическое оборудование для загрузки, выгрузки и досушки сена учтено в типовом проекте сарая. Электрокалориферы, тележка для перемещения вентустановок учтены в данном проекте. Установка разработана для сарая с подпольными вентиляционными каналами - вариант П.		

УСТАНОВКА ДЛЯ ДОСУШИВАНИЯ СЕНА ПОДОГРЕТЫМ ВОЗДУХОМ
(ДЛЯ САРАЯ ВМЕСТИМОСТЬЮ 400 ТОНН)

ТИПОВЫЕ ПРОЕКТНЫЕ
РЕШЕНИЯ
8II-052.89

Страница 4

VIMA

ТЕХНИКО-ЭКОНОМИЧЕСКИЕ ДАННЫЕ И ПОКАЗАТЕЛИ

Наименование показателей	Код	Типовая проектная документация			Примечание		
		Всего	Удельные показатели				
			на 1 м ² общей площади	на 1 м ³ строительного объема		на расчетную единицу	
Производственная программа	Единица мощности ТОННА ХРАНИМОГО СЕНА	EA05	I				
				в натуральном выражении			
	Расчетные единицы	EA07					
			в оптовых ценах, тыс. руб.				
	EA08						
	Мощность предприятия	ED06	400				
				Мощность, т			
				в натуральном выражении			
	ED09						
в оптовых ценах, тыс. руб.							
ED10							
Производственная программа	Затраты производства (себестоимость), тыс. руб. (удельные показатели на 1 руб. товарной продукции, коп.)	СП02					
	Прибыль (годовая), тыс. руб. (удельные показатели на 1 руб. товарной продукции, коп.)	СП07					
	Уровень рентабельности (прибыль к себестоимости), %	СП03					
	Срок окупаемости капиталовложений (сметной стоимости), год	СП04					
	Приведенные затраты, тыс. руб. (удельные показатели, руб.)	СП06					
	Уровень механизации и автоматизации производственных процессов, %	ШТ11	80				
	Удельный вес рабочих, занятых ручным трудом, %	ЮА62	70				
	Трудоемкость изготовления продукции (годовая), чел.ч.	ТР07					
	Производительность труда	годовой выпуск продукции на одного работающего, тыс. руб.	ШТ06				
		то же, в натуральном выражении	ШТ07				
Режим работы и штаты	Численность работающих чел.	общая	ШТ02	Постоянный штат рабочих не			
		в том числе	рабочих	ШТ03	предусматривается		
		в наиболее многочисленную смену	ШТ04				
	количество рабочих дней в году	ШТ08	5-8				
	количество смен в сутки	ШТ01	I				
	продолжительность смены, ч.	ШТ09	8				
	коэффициент сменности по рабочим	ШТ05					
коэффициент загрузки оборудования	ШТ10						
G30C	Техническая характеристика	площадь, м ²	застройки	ХП01	1349,57 358	3,374 0,895	
			общая	ХП02	1328 350	3,32 0,875	
			в том числе	подземной части	ХП03		
встроенных (бытовых) помещений	ХП09						
G30B	Техническая характеристика	объем строительный, м ³	общий	ХБ01	9124,82 1883	22,812 4,707	
			в том числе	подземной части	ХБ02		
				встроенных (бытовых) помещений	ХБ03		
G30B	Техническая характеристика	объем строительный, м ³	общий	ХБ01	9124,82 1883	22,812 4,707	
в том числе			подземной части	ХБ02			
G30B	Техническая характеристика	объем строительный, м ³	встроенных (бытовых) помещений	ХБ03			

УСТАНОВКА ДЛЯ ДОСУШИВАНИЯ СЕНА ПОДОГРЕТЫМ ВОЗДУХОМ
(ДЛЯ САРАЯ ВМЕСТИМОСТЬЮ 400 ТОНН)

ТИПОВЫЕ ПРОЕКТНЫЕ
РЕШЕНИЯ
8II-052.89

Страница 5

Наименование показателей		Код	Типовая проектная документация							
			Всего	Удельные показатели						
				на 1 м ² общей площади	на 1 м ³ строитель- ного объема	на расчетную единицу	на 1 млн. руб. СМР			
VIIA	Стоимость (Сметная стоимость, тыс. руб. (удельные показатели, руб.))	→ общая		СС01	90,04	67,80		225,10		
VIIБ					32,62	93,20		81,55		
VIIЛ		в том числе	→ строительно-монтажных работ		СС02	81,26	61,19	8,90		
VIIО			→ оборудования		СС03	30,64	87,54	16,27		
				→ общая с учетом условной привязки		СС10	8,78			
						1,98				
	Трудо- емкость	→ нормативная трудоемкость, чел.-ч		ТРО8	10811	8,14	1,18	27,02	133042	
VIIГ		→ трудозатраты построчные, чел.-ч		ТРО6	5022	14,35	2,67	12,55	163903	
					91620	6,87	1,00	22,80	112232	
					4234	12,09	2,25	10,60	138185	
	Материалоемкость	Цемент, т (удельные по- казатели, кг)	→ всего		РЦ01	145,60	109,63	15,95	364	1791779
			→ приведенный к М400		РЦ02	20,38	58,23	10,82	50,95	665143
			→ в том числе на индустриальные изделия		РЦ03	144,31	108,66	15,81	360,77	1775904
		Сталь, т (уде- льные показате- ли, кг)	→ всего		РС01	18,75	53,57	9,95	46,87	611945
			→ приведенная к классу А-1 и Ст3		РС02	89,00				
			→ в том числе на индустриальные изделия		РС03	8,55				
		Бетон и железобетон, м ³ в том числе	→ всего		РБ01	48,60	36,59	5,33	12,150	598080
			→ монолитный		РБ02	11,36	32,45	6,03	28,40	370757
			→ сборный тяжелый		РБ04	50,82	38,26	5,57	127,05	625399
			→ сборный легкий		РБ05	12,39	35,40	6,58	30,97	404373
					РБ03	32,00	8,84			
		Лесоматериалы, м ³	→ всего		РЛ01	520,89	0,39	0,057	1,30	6410
			→ приведенные к круглому лесу		РЛ02	47,26	0,13	0,025	0,12	1542
		Кирпич, тыс. шт.	→ всего		РК01	294,73	0,222	0,032	0,74	
						19,00	0,054	0,010	0,05	
		Стекло строительное, м ²	→ всего		РД01	226,16	0,17	0,025	0,565	2783,16
						28,26	0,08	0,015	0,070	922,32
		Асбестоцемент, м ²	→ всего		РЛ01	230,98	0,174	0,025	0,577	2842,48
					РЛ02	134,63	0,384	0,071	0,336	4393,93
		Рулонные кровельные и гидроизоляционные материалы, м ²	→ всего		РД01	318,72	0,262	0,038	0,87	4291,4
					РД02	204,18	0,583	0,108	0,51	6663,84
		Трубы пластиковые	→ м		РД04	15,86	0,012	0,0017	0,039	195,17
			→ т		РД05	13,34	0,038	0,0070	0,033	435,38
	Трубы стеклянные, м	→ м		РД01	645,64	0,486	0,070	1,614	7945,36	
				РД02	645,64	1,844	0,342	1,614	21071,8	
	Расход электроэнергии, годовой, МВт·ч (удельные показатели, кВт·ч)	→		ПС08	3127,00	2,354	0,343	7,82	38481,4	
				ЭМ01	222,10	0,634	0,118	0,555	7248,69	
	Потребная электрическая мощность, кВт	→		РГ03	2279,00	1,716	0,249	5,697	28045	
				РД06	2062,12	5,891	1,095	5,155	67301	
	Продолжительность строительства, мес.	→		ПС01						
					6					

УСТАНОВКА ДЛЯ ДОСУШИВАНИЯ СЕНА ПОДОГРЕТЫМ ВОЗДУХОМ
(ДЛЯ САРАЯ ВМЕСТИМОСТЬЮ 400 ТОНН)

ТИПОВЫЕ ПРОЕКТНЫЕ
РЕШЕНИЯ
8II-052.89

Страница 6

В числителе даны показатели сарая емкостью 400 т т.п. 8II-45.87 для варианта П - с подпольными вентиляционными каналами и установкой для досушивания сена подогретым воздухом, в знаменателе - показатели только установки для досушивания сена без сарая.

ДОПОЛНИТЕЛЬНЫЕ ДАННЫЕ

За расчетный показатель принята одна тонна досушенного и хранимого сена (количество расчетных единиц - 400).

Сметная документация составлена в нормах и ценах 1984 г.

ПЕРЕЧЕНЬ АЛЬБОМОВ

Альбом 1	-	ПЗ	Пояснительная записка
		ТХ	Технология производства
		ТХН	Нестандартизированное оборудование
		АС	Архитектурно-строительные решения
		КЖИ	Строительные изделия
		ОВ	Отопление и вентиляция
		ЭМ	Электроосвещение и силовое электрооборудование
		АОВ	Автоматизация технологических процессов
Альбом 2	-	СО	Спецификация оборудования
Альбом 3	-	ВМ	Ведомости потребности в материалах
Альбом 4	-	С	Сметы

Объем проектных материалов, приведенных к формату А4, - 231 форматка

В7ВА АВТОР ПРОЕКТА

107078, Москва, ул.Маши Порываевой, дом 36
Гипронисельхоз

В7НА УТВЕРЖДЕНИЕ

Утвержден и введен в действие институтом Гипронисельхоз,
приказ от 15.XI.89 г. № 254-П.

Срок действия - 1994 г.

В7КА ПОСТАВЩИК

ЦИТИ, 125878, ГСП, Москва, А-445, ул.Смольная, 22