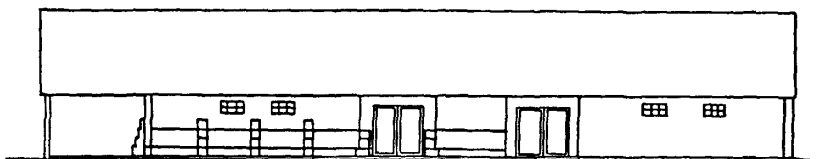
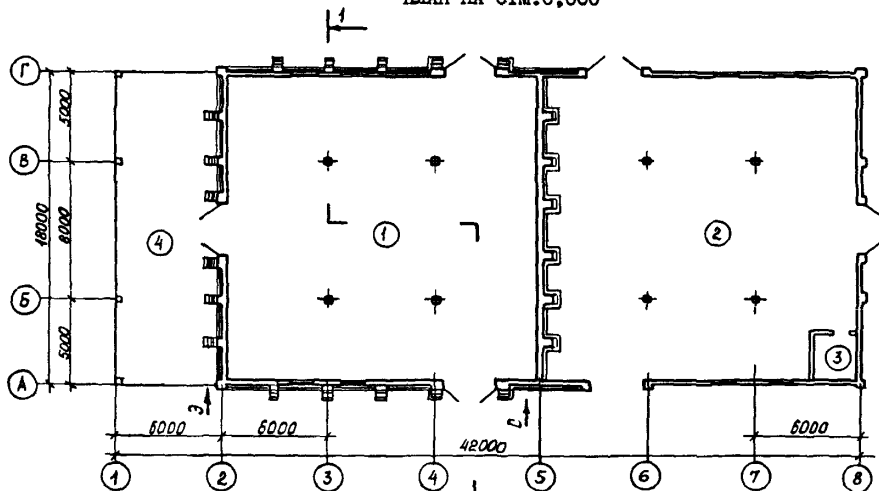


<b>СССР</b>	<b>СТРОИТЕЛЬНЫЙ КАТАЛОГ</b> Часть 2 ТИПОВЫЕ ПРОЕКТЫ ПРЕДПРИЯТИЯ, ЗДАНИЙ И СООРУЖЕНИЙ	ТИПОВОЙ ПРОЕКТ 813-1-41.89
<b>ЦИТП</b>	ЗЕРНОХРАНИЛИЩЕ ВМЕСТИМОСТЬЮ 1000 ТОНН	УДК 728.94:631.243.32
МАРТ 1990		На 5 страницах Страница 1

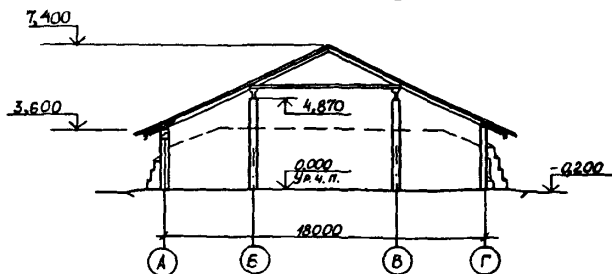
ФАСАД I-8



ПЛАН НА ОТМ. 0,000



РАЗРЕЗ I-I



ЭКСПЛИКАЦИЯ ПОМЕЩЕНИЙ

Но-мер	Наименование	Площ., м <sup>2</sup>	Но-мер	Наименование	Площ., м <sup>2</sup>
1	Секция напольного хранения производственно-фуражного зерна	307,3	3	Помещение хранения тары и инвентаря	5,76
2	Секция хранения семенного зерна в таре	295,57	4	Навес	108,0

ЗЕРНОХРАНИЛИЩЕ ВМЕСТИМОСТЬЮ 1000 ТОНН		ТИПОВОЙ ПРОЕКТ В13-1-41.89	Страница 2
<b>D2BA</b>	<b>СТРОИТЕЛЬНЫЕ КОНСТРУКЦИИ И ИЗДЕЛИЯ</b> Фундаменты - под стены монолитные бетонные из бетона класса В.7,5 ; под колонны - сборные железобетонные по ГОСТ 24022-80 Типоразмеров - 1 Колонны - сборные железобетонные по серии I.823.1-2 вып.1. Типоразмеров - 2 Стены - кирпичные из полнотелого кирпича КР 75/1800/35 ГОСТ 530-80 Балки - сборные железобетонные по серии I.462.1-10/80 вып.1. Типоразмеров - 1 Перемишки - сборные железобетонные по серии I.038.1-1 вып.1,12 Типоразмеров - 3 Стропила - деревянные Кровля - из волнистых асбестоцементных листов обыкновенного профиля по сплошному дощатому настилу Полы - асфальтобетонные и бетонные Окна - блоки стеклянные по ГОСТ 9272-81 Двери - деревянные по ГОСТ 6629-88 Типоразмеров - 1 Ворота - деревянные индивидуальные Типоразмеров - 1 Наибольшая масса монтажного элемента (колонна) - 1,3 т	<b>H5VA</b>	<b>О Т Д Е Л К А</b> НАРУЖНАЯ Расшивка швов ВНУТРЕННЯЯ Известковая побелка
		<b>C3GA</b>	<b>ИНЖЕНЕРНОЕ ОБОРУДОВАНИЕ</b> Электроснабжение - от электросети напряжением 380/220 В Устройство связи - пожарная сигнализация от наружных сетей
<b>J30B</b>	<b>НОРМАТИВНОЕ ЗНАЧЕНИЕ ВЕТРОВОГО ДАВЛЕНИЯ</b> <u>0,3 кПа</u> 30 кгс/м <sup>2</sup>	<b>J3NB</b>	<b>НОРМАТИВНОЕ ЗНАЧЕНИЕ ВЕСА СНЕГОВОГО ПОКРОВА</b> <u>0,7 кПа</u> <u>1,00 кПа</u> /основное решение/ 70 кгс/м <sup>2</sup> 100 кгс/м <sup>2</sup>
<b>R2CO</b>	<b>СТЕПЕНЬ ОГНЕСТОЙКОСТИ - вторая</b>	<b>G2DD</b>	<b>КЛИМАТИЧЕСКИЕ РАЙОНЫ И ПОДРАЙОНЫ СССР - П, Ш, IV</b>
<b>N1BD</b>	<b>РАСЧЕТНАЯ ТЕМПЕРАТУРА НАРУЖНОГО ВОЗДУХА - минус 20°C, минус 30°C (основное решение) и минус 40°C</b>	<b>G2EE</b>	<b>ИНЖЕНЕРНО-ГЕОЛОГИЧЕСКИЕ УСЛОВИЯ -</b> - обычные
<b>G3DT</b>	<b>ТЕХНОЛОГИЧЕСКИЙ ПРОЦЕСС</b>  Зернохранилище предназначено для хранения продовольственного, фуражного и семенного зерна в составе пунктов обработки и хранения зерна колхозов и совхозов. На хранение должно подаваться зерно, прошедшее послеуборочную обработку: очищенное от примесей и высушенное до базисных кондиций по влажности.  Зернохранилище состоит из двух отдельных секций: а/секция напольного хранения продовольственного и фуражного зерна; б/секция хранения семенного зерна в таре. Механизация погрузочно-разгрузочных работ в секции напольного хранения зерна осуществляется с помощью зернового метателя ЗМ-6С.  Для сохранения качества зерна в секции напольного хранения предусмотрено активное вентилирование при помощи переносной вентиляционной установки ПВУ-1А.  Хранение семенного зерна предусматривается в таре штабелями на поддонах. Механизация работ по загрузке и разгрузке семенного зерна осуществляется авто или электропогрузчиками.		

## ТЕХНИКО ЭКОНОМИЧЕСКИЕ ДАННЫЕ И ПОКАЗАТЕЛИ

	Наименование показателей	Код	Всего	Удельные показатели						
				на 1 м <sup>2</sup> общей площади	на 1 м <sup>3</sup> строительного объема	на расчетную единицу	на 1 млн. руб. СМР			
G3DB	Мощность предприятия	Единица мощности ТОННА		EA05	I					
		Расчетные единицы	в натуральном выражении	EA07						
			в оптовых ценах, тыс. руб.	EA08						
	Мощность расчетных единиц	Мощность ТОНН		ED06	1000					
		Годовой объем товарной продукции	в натуральном выражении	ED09						
			в оптовых ценах, тыс. руб. (удельные показатели, руб.)	ED10						
	Себестоимость годового объема продукции, тыс. руб. (удельные показатели, руб.)		СП02							
	Прибыль (годовая), тыс. руб. (удельные показатели, руб.)		СП07							
	Уровень рентабельности (прибыль к производственным фондам), %		СП03							
	Срок окупаемости капиталовложений (сметной стоимости), год		СП04							
	Приведенные затраты, тыс. руб. (удельные показатели, руб.)		СП06							
	Уровень механизации и автоматизации производственных процессов, %		ШТ11	94						
	Степень охвата рабочих механизированным трудом, %		ЮА61	90						
G3DD	Производительность труда	годовой выпуск продукции на одного работающего, тыс. руб.		ШТ06						
		то же, в натуральном выражении		ШТ07						
	Численность работающих чел.	общая		ШТ02	2					
		в том числе	рабочих	ШТ03	2					
			в наиболее многочисленную смену	ШТ04	I					
		количество рабочих дней в году		ШТ08	365					
		количество смен в сутки		ШТ01	2					
		продолжительность смены, ч.		ШТ09	8					
	коэффициент сменности по рабочим		ШТ05							
	коэффициент использования основного оборудования		ШТ10							
	G30C	Техническая характеристика	площадь, м <sup>2</sup>	застройки	ХП01	782,47			0,78	
	G30B			общая	ХП02	716,63			0,72	
	G3NB		в том числе	подземной части	ХП03					
встроенных (бытовых) помещений				ХП09						
G3NB	объем строительных, м <sup>3</sup>	общий		ХБ01	4303,5			4,30		
		в том числе	подземной части	ХБ02						
			встроенных (бытовых) помещений	ХБ03						

## ЗЕРНОХРАНИЛИЩЕ ВМЕСТИМОСТЬЮ 1000 ТОНН

ТИПОВОЙ ПРОЕКТ

813-1-41.89

Страница 4

		Наименование показателей	Код	Всего	Удельные показатели				
					на 1 м <sup>2</sup> общей площади	на 1 м <sup>3</sup> строительного объема	на расчетную единицу	на 1 млн. руб. СМР	
VIIA	Стоимость	Сметная стоимость, тыс. руб. (удельные показатели, руб.)	→ общая	CC01	41,12			41,12	
VII B			→ строительного монтажа	CC02	34,54	48,20	8,03		
VII L			→ оборудования	CC03	6,58				
VII O									
VII L			→ общая с учетом условной привязки	CC10					
VII F	Трудо-емкость		→ трудозатраты построечные, чел.-ч	TR06	5223	7,29	1,21	5,22	
VII G B			→ продолжительность строительства, мес.	PC01	7				
VII K B	Материалоемкость	Цемент, т (удельные показатели, кг)	→ всего	PC01	31,26	43,62	7,26	31,26	905038
			→ приведенный к М-400	PC02	29,9	41,72	6,95	29,9	865663
			→ в том числе на индустриальные изделия	PC03	6,22	8,68	1,45	6,22	180081
		Сталь, т (удельные показатели, кг)	→ всего	PC01	5,34	7,45	1,24	5,34	154603
			→ приведенная к классам А-1 и Ст3	PC02	6,13	8,55	1,42	6,13	177475
			→ в том числе на индустриальные изделия	PC03	2,67	3,73	0,62	2,67	77302
		Бетон и железобетон, м <sup>3</sup> в том числе	→ всего	PE01	101,26	0,14	0,02	0,1	2932
			→ монолитный	PE02	81,2	0,11	0,02	0,08	
			→ сборный тяжелый	PE04	20,06	0,03	0,005	0,02	581
			→ сборный легкий	PE05					
		Лесоматериалы, м <sup>3</sup>	→ всего	PL01	67,2	0,09	0,02	0,07	1946
			→ приведенные к круглому лесу	PL02	103,04	0,14	0,02	0,1	2983
			→ Кирпич, тыс. шт.	PK01	75,73	0,11	0,02	0,08	2197
			→ Стекло строительное, м <sup>2</sup>	PD01					
			→ Асбестоцемент, м <sup>2</sup>	PD02	1246,86	1,74	0,29	1,25	36099
		→ Рулонные кровельные и гидроизоляционные материалы, м <sup>2</sup>	PD03	989,79	1,38	0,23	0,99	28656	
		→ Трубы пластмассовые	→ м	PD04					
			→ т	PD05					
		→ Трубы стеклянные, м	PD06						
VII I	Расход газа	→ Канализационные стоки, расчетный, м <sup>3</sup> /сут.	ЭК01						
VII J		→ расчетный, м <sup>3</sup> /ч	ЭГ01						
VII L		→ годовой, м <sup>3</sup>	ЭГ02						
VII L		→ Расход электроэнергии, годовой, кВт·ч (удельные показатели, кВт·ч)	PC08	2,8	39,09	0,651	2,8		
VII K		→ Потребная электрическая мощность, кВт	ЭМ01	24,15	0,034	0,006	0,02415		
		→ продолжительность строительства, мес.	PC01						

ЗЕРНОХРАНИЛИЩЕ ВМЕСТИМОСТЬЮ 1000 ТОНН

ТИПОВОЙ ПРОЕКТ  
813-1-41.89

Страница 5

## ДОПОЛНИТЕЛЬНЫЕ ДАННЫЕ

За расчетную единицу принята 1 тонна вместимости. Расчетных единиц - 1000  
Сметная документация составлена в нормах и ценах 1984 г  
Типовой проект разработан взамен типового проекта 813-179

## В7ЕА СОСТАВ ПРОЕКТНОЙ ДОКУМЕНТАЦИИ

- Альбом 1 - Пояснительная записка. Технология производства. Архитектурно-строительные решения. Электротехнические решения. Связь и сигнализация
- Альбом 2 - Спецификации оборудования
- Альбом 3 - Ведомости потребности в материалах
- Альбом 4 - С м е т ы

Объем проектных материалов, приведенных к формату А4, 222 форматки

В7ВА АВТОР ПРОЕКТА УкрНИИагропроект, 252035, Киев-35, площадь Соломенская, 2

В7НА УТВЕРЖДЕНИЕ Утвержден и введен в действие институтом "УкрНИИагропроект" Госагропрома СССР приказ № 125 от 15.06.89г

Срок действия типового проекта - 1994 год

В7КА ПОСТАВЩИК Киевский филиал ЦИТП, 252057, г.Киев-57, ул. Эжена Потье, 12