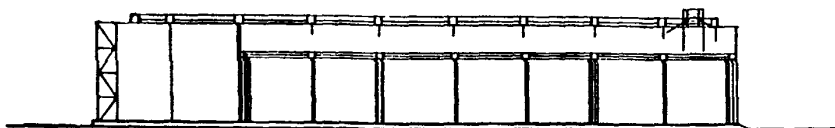
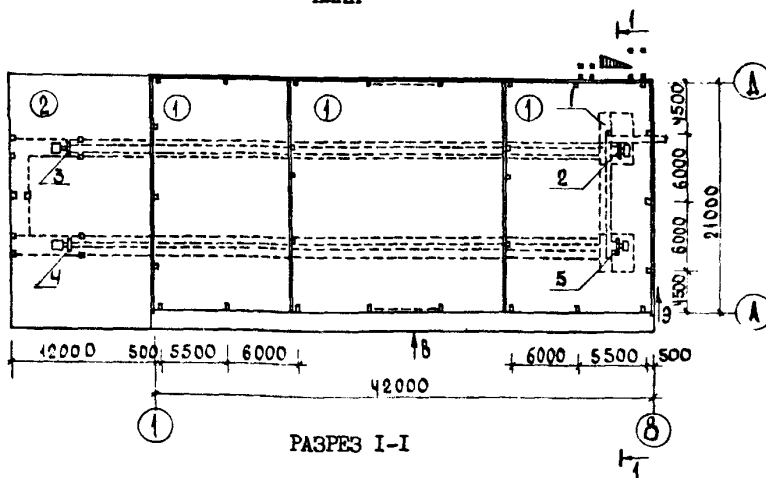


К-2	СТРОИТЕЛЬНЫЙ КАТАЛОГ Часть 2 ТИПОВЫЕ ПРОЕКТЫ ПРЕДПРИЯТИЙ, ЗДАНИЯ И СООРУЖЕНИЯ	8Г3-Г-42сп.89
СССР	СКЛАД ТЕХНИЧЕСКИХ СЕМЯН ХЛОПЧАТНИКА ВМЕСТИМОСТЬЮ I ТЫС.Т	УДК 725.35:631.243.36: 677.21
ЦИТП		На 5 страницах Страница 1
МАРТ 1990	ТИПОВОЙ ПРОЕКТ	

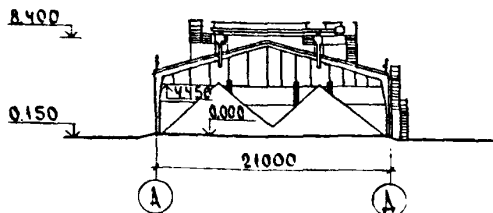
ФАСАД I-8



ПЛАН



РАЗРЕЗ I-I



ЭКСПЛИКАЦИЯ ПОМЕЩЕНИЙ

ЭКСПЛИКАЦИЯ ОБОРУДОВАНИЯ

Но-мер	Наименование	Площадь, м2
1	Склад технических семян хлопчатника	876,35
2	Площадка аварийного сброса	270,00

Но-мер	Наименование и марка	Кол.
I+	Конвейер винтовой диаметром	
+5	320мм ТУ 27-10-1070-81	I

СКЛАД ТЕХНИЧЕСКИХ СЕМЯН ХЛОПЧАТНИКА ЕМЕСТИМОСТЬЮ I ТЫС.Т		ТИПОВОЙ ПРОЕКТ 813-I-42сп.89	Страница 2
D2BA	СТРОИТЕЛЬНЫЕ КОНСТРУКЦИИ И ИЗДЕЛИЯ	НСМА	ОТДЕЛКА НАРУЖНАЯ - известковая окраска
	Фундаменты - сборные железобетонные, по серии I.812.1-2 вып. I, типоразмеров - I; по ГОСТ 24022-80, типоразмеров - I; монолитные бетонные класса В 7,5		ВНУТРЕННЯЯ - известковая окраска стен и потолков
	Фундаментные балки - сборные железобетонные, по серии I.415.1-2, вып. I, типоразмеров - 2	СЗСА	ИНЖЕНЕРНОЕ ОБОРУДОВАНИЕ
	Рамы - сборные железобетонные, по серии I.822.1-5, вып. I, типоразмеров - I		Водопровод - противопожарный. Напор на вводе - 0,26МПа (26м)
	Колонны - сборные железобетонные, по серии I.823.1-2, вып. I, типоразмеров - I	ГЗОВ	Электро- - от низковольтных сетей снабжение напряжением 380/220В.
	Стены - сборные железобетонные панели, по серии I.432-15, вып. I, типоразмеров - I; индивидуальные типоразмеров - I; кирпичные; асбестоцементные плоские листы, по ГОСТ 18124-75	ГЗОВ	НОРМАТИВНОЕ ЗНАЧЕНИЕ - $\frac{0,38 \text{ кПа}}{38 \text{ кгс/м}^2}$
	Перегородки - сборные железобетонные, по серии I.030.9-2, вып. I, типоразмеров - 4	ГЗНВ	НОРМАТИВНОЕ ЗНАЧЕНИЕ - $\frac{0,70 \text{ кПа}}{70 \text{ кгс/м}^2}$
	Покрытие - сборные железобетонные плиты по серии I.865.1-4/84 вып. I, 3, типоразмеров - 2,	В2С0	СТЕПЕНЬ ОГНЕСТОЙКОСТИ - вторая
	Кровля - рулонная, трехслойная	Н1ВД	РАСЧЕТНАЯ ТЕМПЕРАТУРА НАРУЖНОГО ВОЗДУХА - минус 15°C
	Полы - асфальтобетонные	С2DD	КЛИМАТИЧЕСКИЙ РАЙОН СССР - IV
	Наибольшая масса монтажного элемента (полурама железобетонная) - 3,8т	С2ЕЕ	ИНЖЕНЕРНО-ГЕОЛОГИЧЕСКИЕ УСЛОВИЯ - - просадочные грунты II типа
G3DT	ТЕХНОЛОГИЧЕСКИЙ ПРОЦЕСС	С2МФ	СЕЙСМИЧНОСТЬ - 7,8,9 баллов
	<p>Склад технических семян хлопчатника предназначен для хранения семян хлопчатника.</p> <p>Из главного производственного корпуса семена хлопчатника с помощью винтового конвейера поступают в поперечный конвейер, а затем в загрузочные конвейеры, расположенные на кровле склада.</p> <p>Семена из загрузочных конвейеров через лотки, устанавливаемые в кровле, попадают в склад. Загрузка склада осуществляется свободной насыпью.</p> <p>Угол естественного откоса $43^\circ - 44^\circ$.</p> <p>Склад состоит из 3-х отсеков для раздельного хранения семян посортно.</p> <p>Для сброса семян при необходимости в торце склада предусмотрена открытая площадка емкостью 180 тонн.</p> <p>Разгрузка склада осуществляется с помощью ленточных конвейеров КПШ-3М и зернопогрузчиков КЛС. Режим работы круглогодичной и круглосуточный.</p>		

СКЛАД ТЕХНИЧЕСКИХ СЕМЯН ХЛОПЧАТНИКА
ВМЕСТИМОСТЬЮ I ТЫС.Т.

ТИПОВОЙ ПРОЕКТ

813-I-42сп.89

Страница 3

VIMA

ТЕХНИКО-ЭКОНОМИЧЕСКИЕ ДАННЫЕ И ПОКАЗАТЕЛИ

	Наименование показателей		Код	Типовая проектная документация			Примечание	
				Всего	Удельные показатели			
					на 1 м ³ общей площади на 1 м ³ строительного объема	на расчетную единицу		на 1 млн. руб. СМР
G3DB	Производственная программа	Единица мощности, Т СЕМЯН	EA05	I				
		Расчетные единицы	в натуральном выражении	EA07				
			в оптовых ценах, тыс. руб.	EA08				
		Мощность рас- четных единиц	Мощность	ED06	I000			
			в натуральном выражении	ED09				
			в оптовых ценах, тыс. руб.	ED10				
		Затраты производства (себестоимость), тыс. руб. (удельные показатели на 1 руб. товарной продукции, коп.)		СП02				
		Прибыль (годовая), тыс. руб. (удельные показатели на 1 руб. товарной продукции, коп.)		СП07				
		Уровень рентабельности (прибыль к себестоимости), %		СП03				
		Срок окупаемости капиталовложений (сметной стоимости), год		СП04				
		Приведенные затраты, тыс. руб. (удельные показатели, руб.)		СП06				
		Уровень механизации и автоматизации производственных процессов, %		ШТ11	80			
		Удельный вес рабочих, занятых ручным трудом, %		ЮА62	20			
		Трудоёмкость изготовления продукции (годовая), чел.-ч.		ТР07				
	Производи- тельность труда	годовой выпуск продукции на одного работавшего, тыс. руб.	ШТ06					
		то же, в натуральном выражении	ШТ07					
G3DD	Режим работы и штаты	Численность рабо- тающих чел.	общая	ШТ02	8			
			в том числе	рабочих	ШТ03	8		
				в наиболее многочисленную смену	ШТ04	3		
			количество рабочих дней в году		ШТ08	240		
		количество смен в сутки		ШТ01	3			
		продолжительность смены, ч.		ШТ09	7			
		коэффициент сменности по рабочим		ШТ05	2,67			
	коэффициент загрузки оборудования		ШТ10	0,85				
G3OC	Техническая характеристика	площадь, м ²	застройки	ХП01	II68,75	I,17		
G3OB			общая	ХП02	II52,00	I,15		
			в том числе	подземной части	ХП03			
		встроенных (бытовых) помещений		ХП09				
G3NB		объем строитель- ных, м ³	в том числе	общий	ХБ01	6259,60	6,26	
				подземной части	ХБ02			
	встроенных (бытовых) помещений			ХБ03				

СКЛАД ТЕХНИЧЕСКИХ СЕМЯН ХЛОПЧАТНИКА
ВМЕСТИМОСТЬЮ I ТЫС.Т

ТИПОВОЙ ПРОЕКТ

813-I-42сп.89

Страница 4

		Наименование показателей		Код	Типовая проектная документация				Примечание	
					Всего	Удельные показатели				
						на 1 м ² общей площади на 1 м ³ строительного объема	на расчетную единицу	на 1 млн. руб. СМР		
VIIA	Стоимость	Сметная стоимость, тыс. руб. (Удельные показатели, руб.)	общая	СС01	60,78		60,78			
VIIБ			—	строительно-монтажных работ	СС02	53,37	46,33 8,53			
VIIГ				оборудования	СС03	7,55				
VIIД				общая с учетом условной привязки	СС10	63,06		63,06		
VIIЕ			Трудо- емкость	—	нормативная трудоемкость, чел.-ч	ТРО6	8270		8,27	
VIIЖ	трудозатраты построечные, чел.-ч	ПС01			6750	5,86 1,08	6,75	126476		
VIIЗ	Материалоемкость	Цемент, т (удельные по- казатели, кг)	всего	РЦ01	68,09	59,11 10,88	68,09	1275810		
			приведенный к М-400	РЦ02	65,60	56,94 10,48	65,60	1229155		
			в том числе на индустриальные изделия	РЦ03	43,22	37,52 6,91	43,22	809818		
		Сталь, т (уде- льные показа- тели, кг)	всего	РС01	30,34	26,34 4,85	30,34	568484		
			приведенная к классам А-1 и Ст3	РС02	37,92	32,92 6,06	37,92	710512		
			в том числе на индустриальные изделия	РС03	15,05	13,06 2,40	15,05	281994		
		Бетон и железобетон, м ³ в том числе	всего	РБ01	324,91	0,28 0,05	0,325	6087,88		
			монолитный	РБ02	171,02	0,14 0,02	0,17			
			сборный тяжелый	РБ04	135,75	0,12 0,022	0,14	2453,56		
			сборный легкий	РБ05	18,14	0,016 0,003	0,018	339,89		
		Лесоматериалы, м ³	всего	РЛО1	6,33	0,006 0,001	0,006	118,61		
			приведенные к круглому лесу	РЛО2	9,50	0,008 0,002	0,010	178,00		
			Кирпич, тыс. шт.	РКО1						
			Стекло строительное, м ²	РЛО1						
			Асбестоцемент, м ²	РДО2	123,00	0,107 0,02	0,12	2304,67		
		Рулонные кровельные и гидроизоляционные материалы, м ²	РДО3	3833,39	3,33 0,61	3,83	71826,7			
		Трубы пластмассовые	м	РДО4						
			т	РДО5						
		Трубы стеклянные, м	РДО6							
VIIИ	Расход воды	холодной	расчетный	м ³ /сут	ЭВ13					
				л/с	ЭВ11	10,4				
			годовой, м ³	ЭВ14						
VIIЛ	Ресурсы на производственные и эксплуатационные нужды	—	Расход электроэнергии, годовой, МВт·ч (удельные показатели, кВт·ч)	ПС08	94,60	82,12 15,11	94,60			
VIIК			Потребная электрическая мощность, кВт	ЭМ01	48,80		0,05			
VIIГВ			Продолжительность строительства, мес.	ПС01	6					

СКЛАД ТЕХНИЧЕСКИХ СЕМЯН ХЛОПЧАТНИКА
ВМЕСТИМОСТЬЮ I ТЫС. Т

ТИПОВОЙ ПРОЕКТ
813-I-42 сп. 89

Страница 5

ДОПОЛНИТЕЛЬНЫЕ ДАННЫЕ

За расчетный показатель принята I тонна семян

Количество расчетных единиц - 1000

Сметная документация составлена в нормах и ценах 1984 года

В7ЕА СОСТАВ ПРОЕКТНОЙ ДОКУМЕНТАЦИИ

Альбом I	ПЗ	Пояснительная записка
	ТХ	Технология производства
	АС	Архитектурно-строительные решения
	КМ	Конструкции металлические
	ВК	Внутренние водопровод и канализация
	ЭО	Электрическое освещение. Силовое электрооборудование
	АТХ	Автоматизация технологического процесса
Альбом 2	СО	Спецификации оборудования
Альбом 3	ВМ	Ведомости потребности в материалах
Альбом 4	С	Сметы

Объем проектных материалов, приведенных к формату А4- 328 форматок

В7ВА АВТОР ПРОЕКТА

Кожипроагропром, 370601, Баку-ГСП, ул. Басина, 65

В7НА УТВЕРЖДЕНИЕ

Утвержден и введен в действие Кожипроагропромом, приказ от 08.12.89г. № 347-Г. Срок действия-1994 год

В7КА ПОСТАВЩИК

ЦИТП, 125878, г. Москва, А-445, ул. Смольная, 22