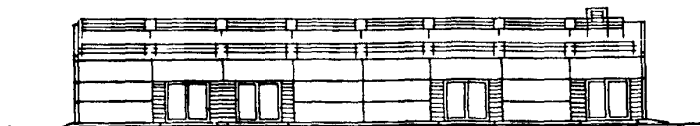
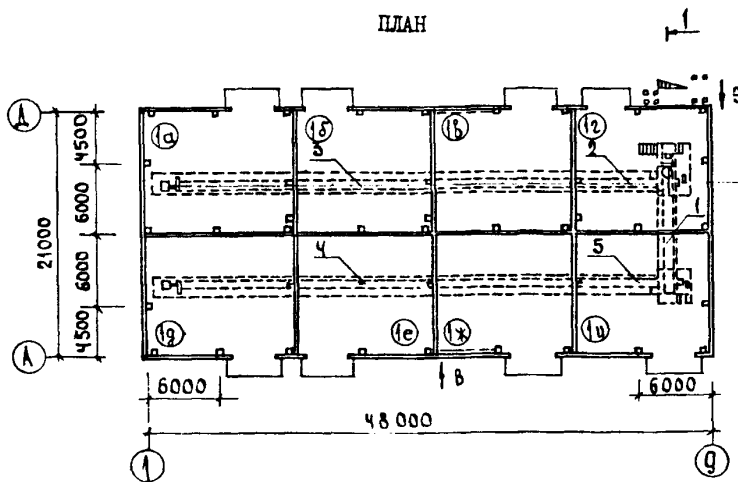


К-2	СТРОИТЕЛЬНЫЙ КАТАЛОГ Часть 2 ТИПОВЫЕ ПРОЕКТЫ ПРЕДПРИЯТИЯ, ЗДАНИЯ И СООРУЖЕНИЯ	813-1-43сп.89
СССР	СКЛАД ПОСЕВНЫХ СЕМЯН ХЛОПЧАТНИКА ВМЕСТИМОСТЬЮ I ТЫС.Т	УДК 725.35:631.243.36: 677.21
ЦИТП		На 5 страницах Страница 1
МАРТ 1990	ТИПОВОЙ ПРОЕКТ	

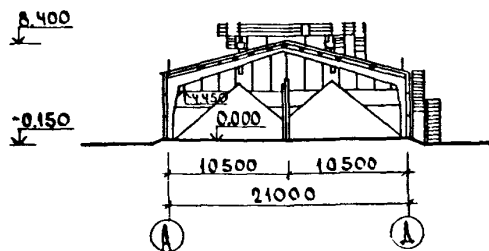
ФАСАД I-9



ПЛАН



РАЗРЕЗ I-I



ЭКСПЛИКАЦИЯ ПОМЕЩЕНИЙ

Но-мер	Наименование	Площадь м2
1а+	Склад посевных семян	995,5
+1к	хлопчатника	

ЭКСПЛИКАЦИЯ ОБОРУДОВАНИЯ

Но-мер	Наименование и марка	Кол.
1+	Конвейер винтовой диаметром	1
+5	320мм ТУ 27-1070-81	

СКЛАД ПОСЕВНЫХ СЕМЯН ХЛОПЧАТНИКА ВМЕСТИМОСТЬЮ I ТЫС.Т		ТИПОВОЙ ПРОЕКТ 813-I-43сп.89	Страница 2
В2ВА	СТРОИТЕЛЬНЫЕ КОНСТРУКЦИИ И ИЗДЕЛИЯ	Н5UA	ОТДЕЛКА
	Фундаменты - сборные железобетонные, по серии I.812.1-2 вып. I, типоразмеров - I; по ГОСТ 24022-80, типоразмеров - I; монолитные из бетона класса В7,5		НАРУЖНАЯ - известковая окраска
	Фундаментные балки - сборные железобетонные, по серии I.415.1-2 вып. I, типоразмеров - 2		ВНУТРЕННЯЯ - известковая окраска стен и потолков
	Рама - сборные железобетонные, по серии I.822.1-5, вып. I; типоразмеров - I	С3GA	ИНЖЕНЕРНОЕ ОБОРУДОВАНИЕ
	Колонны - сборные железобетонные по серии I823.1-2, вып. I, типоразмеров - I		Водопровод-противопожарный напор на вводе - 0,26 МПа (26 м)
	Стены - сборные железобетонные панели, по серии I.432-15, вып. I. типоразмеров - I; индивидуальные, типоразмеров - I; кирпичные; асбестоцементные плоские листы, ГОСТ 18124-75 ^а		Электроснабжение - от низковольтных сетей напряжением 380/220 В
	Перегородки - сборные железобетонные, по серии I.030.9-2, вып. I типоразмеров - 5		Слаботочные устройства - пожарная сигнализация.
	Покрытие - сборные железобетонные плиты, по серии I.865.1-4/84, вып. I, 3, типоразмеров - 2	У3ОВ	НОРМАТИВНОЕ ЗНАЧЕНИЕ ВЕТРОВОГО ДАВЛЕНИЯ - $\frac{0,38 \text{ кПа}}{38 \text{ кгс/м}^2}$
	Кровля - рулонная, трехслойная	У3ОВ	НОРМАТИВНОЕ ЗНАЧЕНИЕ ВЕСА СНЕГОВОГО ПОКРОВА - $\frac{0,70 \text{ кПа}}{70 \text{ кгс/м}^2}$
	Полы - асфальтобетонные	В2СО	СТЕПЕНЬ ОГНЕСТОЙКОСТИ - вторая
	Ворота - деревянные, по серии I.435.9-17, вып. 3	М3ВД	РАСЧЕТНАЯ ТЕМПЕРАТУРА НАРУЖНОГО ВОЗДУХА - минус 15 ^о С
	Наибольшая масса монтажного элемента (полурама железобетонная) - 3,8 т	С2УД	КЛИМАТИЧЕСКИЙ РАЙОН СССР - IV
		С2ЕЕ	ИНЖЕНЕРНО-ГЕОЛОГИЧЕСКИЕ УСЛОВИЯ - - просадочные грунты II типа
		С2МФ	СЕЙСМИЧНОСТЬ - 7,8,9 баллов
С3УТ	ТЕХНОЛОГИЧЕСКИЙ ПРОЦЕСС		
	Склад посевных семян хлопчатника предназначен для сезонного хранения семян.		
	Из главного производственного корпуса хлопкоочистительного завода посевные семена поступают с помощью винтового конвейера в поперечный конвейер, а затем загрузочными конвейерами, расположенными на кровле склада, подаются в склад через люки в кровле.		
	Загрузка склада осуществляется свободной насыпью. Угол естественного откоса 43+44 ^о . Склад состоит из восьми равнозначных отсеков, предназначенных для раздельного хранения семян по разновидностям и репродукциям		
	Во избежание перегрева семян отсеки периодически проветриваются путем открывания ворот. Разгрузка склада осуществляется с помощью ленточных конвейеров и зернопогрузчиками (КЛС и КШП-3м).		

СКЛАД ПОСЕВНЫХ СЕМЯН ХЛОПЧАТНИКА
ВМЕСТИМОСТЬЮ I ТЫС.Т

ТИПОВОЙ ПРОЕКТ

813-I-43сп.89

Страница 3

VIMA

ТЕХНИКО-ЭКОНОМИЧЕСКИЕ ДАННЫЕ И ПОКАЗАТЕЛИ

Наименование показателей			Код	Типовая проектная документация			Примечание		
				Всего	Удельные показатели				
					на 1 м ³ общей площади на 1 м ³ строительного объема	на расчетную единицу		на 1 млн. руб. СМР	
Производственная программа	G3DB	Единица мощности, Т СЕМЯН	EA05	I					
			EA07						
		в натуральном выражении	EA08						
			в оптовых ценах, тыс. руб.						
	Мощность предприятия	Расчетные единицы	Единица годового объема товарной продукции	ED06	I000				
				ED09					
		Мощность	ED10						
			в оптовых ценах, тыс. руб.						
	Количество расчетных единиц	Годовой объем товарной продукции							
			Затраты производства (себестоимость), тыс. руб. (удельные показатели на 1 руб. товарной продукции, коп.)	СП02					
			Прибыль (годовая), тыс. руб. (удельные показатели на 1 руб. товарной продукции, коп.)	СП07					
			Уровень рентабельности (прибыль к себестоимости), %	СП03					
			Срок окупаемости капиталовложений (сметной стоимости), год	СП04					
		Приведенные затраты, тыс. руб. (удельные показатели, руб.)	СП06						
		Уровень механизации и автоматизации производственных процессов, %	ШТ11	80					
		Удельный вес рабочих, занятых ручным трудом, %	ЮА62	20					
		Трудоемкость изготовления продукции (годовая), чел.ч.	ТР07						
Производительность труда		годовой выпуск продукции на одного работающего, тыс. руб.	ШТ06						
		то же, в натуральном выражении	ШТ07						
G3DD	Численность работающих чел.	в том числе	общая	ШТ02	8				
			рабочих	ШТ03	8				
			в наиболее многочисленную смену	ШТ04	3				
			количество рабочих дней в году	ШТ08	180				
			количество смен в сутки	ШТ01	3				
			продолжительность смены, ч.	ШТ09	8				
			коэффициент сменности по рабочим	ШТ05	2,6				
		коэффициент загрузки оборудования	ШТ10	0,85					
G3OC G3OB G3NB	Техническая характеристика	площадь, м ²	застройки	ХП01	I028,54	I,03			
			общая	ХП02	I008	I,01			
			в том числе	подземной части	ХП03				
		встроенных (бытовых) помещений		ХП09					
		объем строительных, м ³	в том числе	общий	ХБ01	7174,60	7,17		
				подземной части	ХБ02				
встроенных (бытовых) помещений	ХБ03								

СКЛАД ПОСЕВНЫХ СЕМЯН ХЛОПЧАТНИКА
ВМЕСТИМОСТЬЮ I ТЫС.Т

ТИПОВОЙ ПРОЕКТ

813-I-43сп.89

Страница 4

		Наименование показателей		Код	Типовая проектная документация			Примечание
					Всего	Удельные показатели		
						на 1 м ² общей площади на 1 м ³ строительного объема	на расчетную единицу	
VIIA	Стоимость	Сметная стоимость, тыс. руб. (удельные показатели, руб.)	общая	СС01	74,13		74,13	
VIIБ			строительно-монтажных работ	СС02	67,12	66,59 9,36		
VIIГ			оборудования	СС03	7,14			
VIIД			общая с учетом условной привязки	СС10	76,95		76,95	
VIIЕ			нормативная трудоемкость, чел.-ч	ТРО6	10080		10,08	
VIIЖ	Трудо- емкость	↑	трудозатраты построечные, чел.-ч	ПС01	8150	8,09 1,14	8,15	121424
VIIЗ								
VIIКВ	Материалоемкость	Цемент, т (удельные по- казатели, кг)	всего	РЦ01	85,86	85,18 11,97	85,86	1279201
			приведенный к М-400	РЦ02	83,47	82,81 11,63	83,47	1243594
			в том числе на индустриальные изделия	РЦ03	73,34	72,76 10,22	73,34	1092670
		Сталь, т (уде- льные показа- тели, кг)	всего	РС01	40,17	39,85 5,60	40,17	598480
			приведенная к классам А-1 и Ст3	РС02	49,52	49,13 6,90	42,52	737783
			в том числе на индустриальные изделия	РС03	22,59	22,41 3,15	22,59	336561
		Бетон и железобетон, м ³ в том числе	всего	РБ01	365,92	0,36 0,05	0,37	5451,73
			монолитный	РБ02	147,42	0,15 0,02	0,15	
			сборный тяжелый	РБ04	169,19	0,17 0,02	0,17	2520,71
		Лесоматериалы, м ³	всего	РЛ01	7,43	0,01 0,001	0,007	110,70
			приведенные к круглому лесу	РЛ02	11,16	0,01 0,002	0,011	166,27
			Кирпич, тыс. шт.	РК01	3,15	0,003 0,0004	0,003	46,93
		Стекло строительное, м ²	РД01					
		Асбестоцемент, м ²	РД02	123	0,12 0,02	0,123	1832,54	
		Рулонные кровельные и гидроизоляционные материалы, м ²	РД03	4372,08	4,34 0,61	4,37	65138,3	
		Трубы пластмассовые	м	РД04				
			т	РД05				
Трубы стеклянные, м	РД06							
VIIА	↑	водо- холодной	расчетный	ЭВ13				
			годовой, м ³	ЭВ14				
			Расход электроэнергии, годовой, мВт ч (удельные показатели, кВт-ч)	ПС08	48,96	48,57 6,82	48,96	
			Потребная электрическая мощность, кВт	ЭМ01	24,48		0,02	
VIIБ		Продолжительность строительства, мес.	ПС01	6				

СКЛАД ПОСЕВНЫХ СЕМЯН ХЛОПЧАТНИКА
ВМЕСТИМОСТЬЮ 1 ТЫС.Т

ТИПОВОЙ ПРОЕКТ

813-Г-43сп.89

Страница 5

ДОПОЛНИТЕЛЬНЫЕ ДАННЫЕ

За расчетный показатель принята 1 тонна семян

Количество расчетных единиц -1000

Сметная документация составлена в нормах и ценах 1984 года

В7ЕА

СОСТАВ ПРОЕКТНОЙ ДОКУМЕНТАЦИИ

Альбом 1	ПЗ	Пояснительная записка
	ТХ	Технология производства
	АС	Архитектурно-строительные решения
	КМ	Конструкции металлические
	ВК	Внутренние водопровод и канализация
	ЭО	Электрическое освещение. Силовое электрооборудование
	АТХ	Автоматизация технологического процесса
Альбом 2	ПС	Пожарная сигнализация
	СО	Спецификации оборудования
Альбом 3	ВМ	Ведомости потребности в материалах
Альбом 4	С	Сметы

Объем проектных материалов, приведенных к формату А4-336 форматок

В7ВА АВТОР ПРОЕКТА

Кжгипроагропром, 370601, Баку-ГСП, ул. Басина, 65

В7НА УТВЕРЖДЕНИЕ

Утвержден и введен в действие Кжгипроагропромом, приказ
от 08.12.89г. № 345-Г. Срок действия-1994г.

В7КА ПОСТАВЩИК

ЦИТП, 125878, г. Москва, А-445, ул. Смольная, 22