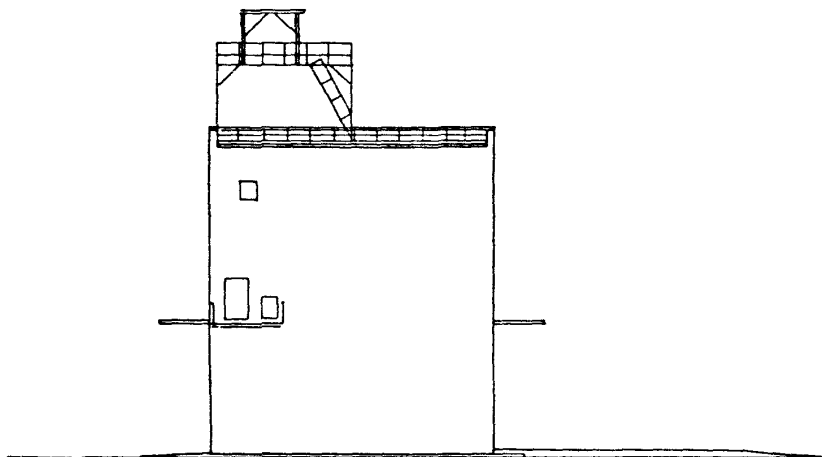
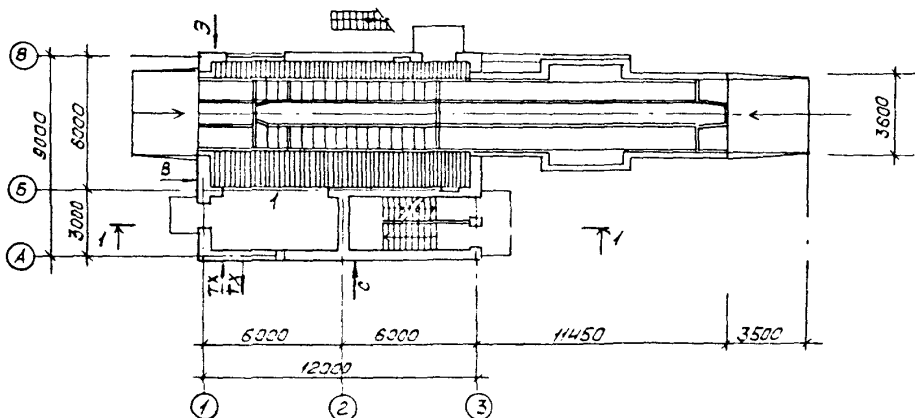


<b>К-2</b>	<b>СТРОИТЕЛЬНЫЙ КАТАЛОГ</b> <b>Часть 2</b> <b>ТИПОВЫЕ ПРОЕКТЫ ПРЕДПРИЯТИЯ, ЗДАНИЯ И СООРУЖЕНИЯ</b>	814-5-22.13.89
<b>СССР</b>	ПРИЕМНО-ОЧИСТИТЕЛЬНОЕ УСТРОЙСТВО ЗЕРНА С АВТОТРАНСПОРТА НА ОДИН ПРОЕЗД ПРОИЗВОДИТЕЛЬНОСТЬЮ 100 т/час / для строительства в Украинской ССР /	УДК 621.928:631.243.32
<b>ЦИТП</b>		На 7 страницах Страница 1
МАРТ <b>1990</b>	ЗОНАЛЬНЫЙ ТИПОВОЙ ПРОЕКТ	

ФАСАД I-3



ПЛАН НА ОТМ. 0,000



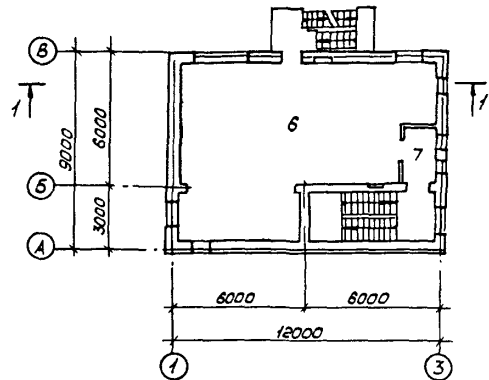
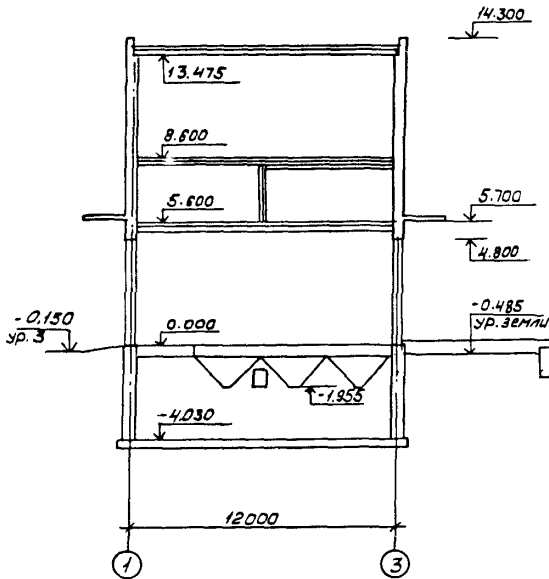
ПРИЕМНО-ОЧИСТИТЕЛЬНОЕ УСТРОЙСТВО ЗЕРНА С АВТОТРАНСПОРТА  
НА ОДИН ПРОЕЗД ПРОИЗВОДИТЕЛЬНОСТЬЮ 100 т/час  
/ для строительства в Украинской ССР /

ЗОНАЛЬНЫЙ  
ТИПОВОЙ ПРОЕКТ  
814-5-22.13.89

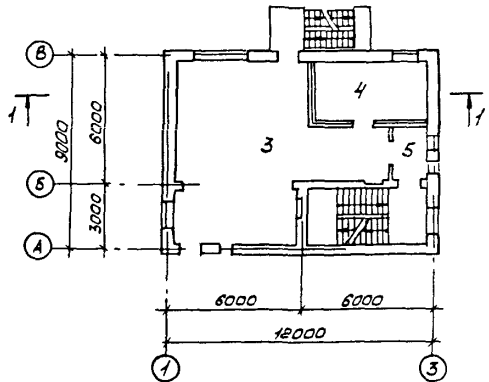
Страница 2

ПЛАН НА ОТМ. 8,600

РАЗРЕЗ I-I



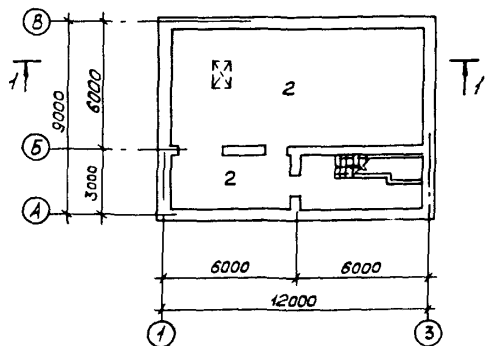
ПЛАН НА ОТМ. 5,600



ЭКСПЛИКАЦИЯ ПОМЕЩЕНИЙ

Номер	Наименование	Площадь м <sup>2</sup>
1	Помещение приема зерна	81,53
2	Помещение приемных бункеров и механизмов	80,65
3	Помещение транспортировочных механизмов	59,73
4	Щитовая	15,66
5	Тамбур-шлюз	3,95
6	Помещение очистки зерна	77,07
7	Тамбур-шлюз	3,95

ПЛАН НА ОТМ. -4,300

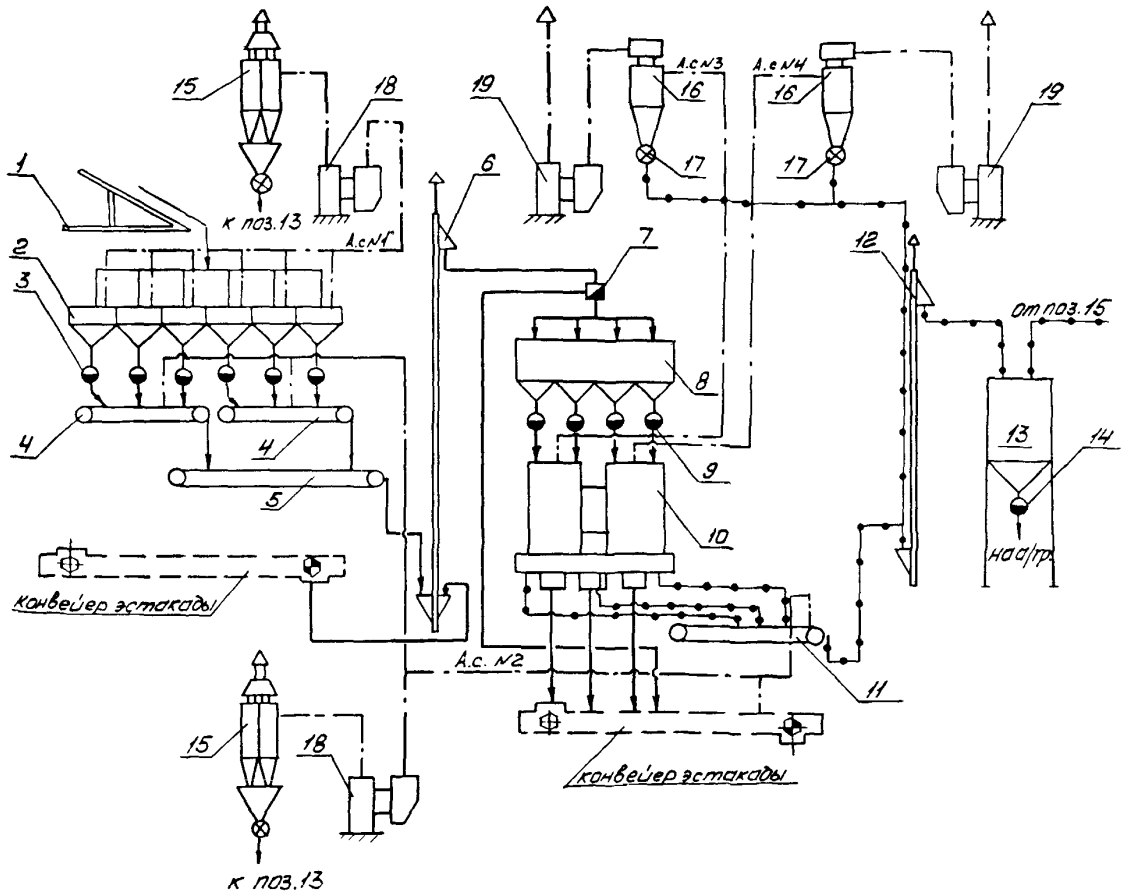


ПРИЕМНО-ОЧИСТИТЕЛЬНОЕ УСТРОЙСТВО ЗЕРНА С АВТОТРАНСПОРТА  
НА ОДИН ПРОЕЗД ПРОИЗВОДИТЕЛЬНОСТЬЮ 100 т/час  
/ для строительства в Украинской ССР /

ЗОНАЛЬНЫЙ  
ТИПОВОЙ ПРОЕКТ  
814-5-22.13.89

Страница 3

ТЕХНОЛОГИЧЕСКАЯ СХЕМА



УСЛОВНЫЕ ОБОЗНАЧЕНИЯ

	Линия движения зерна		Затвор шлюзовый
	Линия движения негодных отходов		Клапан перекидной с электроприводом
	Сеть аспирационная		Труба взрыворазрядная
	Задвижка реечная с электроприводом		

ЭКСПЛИКАЦИЯ ОБОРУДОВАНИЯ

Поз.	Наименование и марка	Кол.	Поз.	Наименование и марка	Кол.
1	Разгрузчик автомобилей У15-УРАГ	1	10	Сепаратор зерновой А1-БЦС-100	1
2	Бункер приемный	1	11	Конвейер ленточный У9-УКБ-30/1,5	1
3	Задв.реечная с эл.пр.У8-ТЭА-18А	6	12	Н о р и я У16-1-20/20	1
4	Конвейер ленточный У9-УКБ-40/1,5	2	13	Бункер для негодных отходов	1
5	Конвейер ленточный У9-УКБ-50/2,2	1	14	Задв.реечная с эл.пр.У8-ТЭА-21А	1
6	Н о р и я У21-П-100/30	1	15	Батарейная уст.циклонов 4БЦШ-450	2
7	Клапан перекидной У17-КО9Н	1	16	Циклон-пылеотделитель ЦОЛ-9	2
8	Бункер надсепараторный	1	17	Шлюзовый затвор ШУ-15	2
9	Задв.реечная с эл.пр.У8-ТЭА-16Б	4	18	Вентилятор пылевой ШП6-45-501	2
			19	Вентилятор пылевой ВЦ1-6	2

ПРИЕМНО-ОЧИСТИТЕЛЬНОЕ УСТРОЙСТВО ЗЕРНА С АВТОТРАНСПОРТА НА ОДИН ПРОЕЗД ПРОИЗВОДИТЕЛЬНОСТЬЮ 100 т/час / для строительства в Украинской ССР /	ЗОНАЛЬНЫЙ ТИПОВОЙ ПРОЕКТ 814-5-22.13.89	Страница 4
<p><b>Д2ВА СТРОИТЕЛЬНЫЕ КОНСТРУКЦИИ И ИЗДЕЛИЯ</b></p> <p>Фундаменты - монолитная железобетонная плита, бетон класса В15, блоки бетонные ГОСТ 13579-78X. Типоразмеров - 8</p> <p>Стены - из обыкновенного глиняного кирпича пластического прессования по ГОСТ 530-80</p> <p>Перегородки - кирпичные</p> <p>Перекрытия и покрытие - сборные железобетонные плиты по серии 1.141-1 вып.64. Типоразмеров - 6</p> <p>Лестницы - сборные железобетонные марши и площадки по серии 1.050.1-2 вып.1. Типоразмеров - 2</p> <p>Ступени - железобетонные и бетонные по ГОСТ 8717.1-84. Типоразмеров - 1</p> <p>Козырьки входов - сборные железобетонные по серии 1.238-1 вып.2. Типоразмеров - 1</p> <p>Опорные полушки - сборные железобетонные по серии 1.869.1-1. Типоразмеров - 2</p> <p>Перемычки - железобетонные по серии 1.038.1-1 вып.0; 1. Типоразмеров - 9</p> <p>Полы - бетонные, линолеумные</p> <p>Окна - деревянные по ГОСТ 12506-81. Типоразмеров - 2</p> <p>Двери - деревянные по ГОСТ 6629-88. Типоразмеров - 3. По серии 2.435-6 вып.5 Типоразмеров - 1</p> <p>Наибольшая масса монтажного элемента (плита покрытия) - 2,8 т</p>	<p><b>Н5УА О Т Д Е Л К А</b></p> <p>НАРУЖНАЯ</p> <p>Кирпичные стены с расшивкой швов</p> <p>ВНУТРЕННЯЯ</p> <p>Штукатурка, затирка швов, известковая побелка</p> <p><b>С3ГА ИНЖЕНЕРНОЕ ОБОРУДОВАНИЕ</b></p> <p>Водопровод - противопожарный (сухотрубный) от внешних сетей. Напор на вводе - 22 м.</p> <p>Отопление щитовой - электрическое</p> <p>Вентиляция - приточно-вытяжная, естественная и с механическим побуждением воздуха.</p> <p>Электроснабжение - от электросети напряжением 380/220 В.</p> <p>Устройство связи и сигнализации - радификация, телефонизация, автоматическая пожарная сигнализация.</p> <p><b>Ж3ОВ НОРМАТИВНОЕ ЗНАЧЕНИЕ ВЕТРОВОГО ДАВЛЕНИЯ</b> 0,48 кПа 48 кгс/м<sup>2</sup></p> <p><b>Ж3НВ НОРМАТИВНОЕ ЗНАЧЕНИЕ ВЕСА СНЕГОВОГО ПОКРОВА</b> 1,00 кПа 100 кгс/м<sup>2</sup></p> <p><b>Г2ДД КЛИМАТИЧЕСКИЕ ПОДРАЙОНЫ УССР - ПВ; ШВ; ЛУВ; ПБ</b></p> <p><b>Н1ВД РАСЧЕТНАЯ ТЕМПЕРАТУРА НАРУЖНОГО ВОЗДУХА - минус 25°C</b></p> <p><b>Р2СО СТЕПЕНЬ ОГНЕСТОЙКОСТИ - вторая</b></p> <p><b>Г2БЕ ИНЖЕНЕРНО-ГЕОЛОГИЧЕСКИЕ УСЛОВИЯ - обычные</b></p>	
<p><b>Г3ДТ ТЕХНОЛОГИЧЕСКИЙ ПРОЦЕСС</b></p> <p>Проект разработан на базе автомобилеразгрузчика У15-УРАГ.</p> <p>Технологический процесс приема и очистки зернового сырья осуществляется по следующей технологической схеме. Зерно поступает на предприятие автотранспортом (автомобиль грузоподъемностью до 32 т с прицепами грузоподъемностью до 15 т), разгружается автомобилеразгрузчиком в приемный бункер, затем конвейерами У9-УКБ-40 и У9-УКБ-50 и норшей У21-П-100 через перекидной клапан подается для очистки на сепаратор А1-БЦС-100. От сепаратора очищенное зерно подается транспортерами по эстакаде на зерносушилку, в зерносклад, либо в производство. Негодные отходы после сепарирования зерна поступают через конвейер У9-УКБ-30 и норку У16-1-20 в бункер, а затем вывозятся автотранспортом на мусорную свалку. Требуемая чистота воздушной среды достигается путем подключения пылевыведящих участков технологического оборудования к четырем аспирационным установкам.</p> <p>Режим работы: 20 дней - 2 смены; 40 дней - одна смена.</p> <p>Типовой проект приемно-очистительного устройства предназначен для строительства в составе межхозяйственных комбикормовых заводов.</p>		

ПРИЕМНО-ОЧИСТИТЕЛЬНОЕ УСТРОЙСТВО ЗЕРНА С АВТОТРАНСПОРТА  
НА ОДИН ПРОЕЗД ПРОИЗВОДИТЕЛЬНОСТЬЮ 100 т/час  
/ для строительства в Украинской ССР /

ЗОНАЛЬНЫЙ  
ТИПОВОЙ ПРОЕКТ  
814-5-22.13.89

Страница 5

VIMA

ТЕХНИКО-ЭКОНОМИЧЕСКИЕ ДАННЫЕ И ПОКАЗАТЕЛИ

Наименование показателей			Код	Типовая проектная документация			Примечание		
				Всего	Удельные показатели				
					на 1 м <sup>2</sup> общей площади на 1 м <sup>3</sup> строительного объема	на расчетную площадь		на 1 млн. руб. СМР	
G3DB	Производственная программа	Единица мощности	EA05	I					
		ТОНН/ЧАС	EA07	I					
								в натуральном выражении	
		ТОНН	EA08						
									в оптовых ценах, тыс. руб.
		Мощность предприятия	Расчетные единицы	Мощность	ED06	100			
				в натуральном выражении	EL09	60800			
		Мощность рас-четных единиц	Головой го-довой то-варной про-дукции	Мощность	EL10				
				в натуральном выражении					
	Затраты производства (себестоимость), тыс. руб. (удельные показатели на 1 руб. товарной продукции, коп.)			СП02	11,21				
	Прибыль (годовая), тыс. руб. (удельные показатели на 1 руб. товарной продукции, коп.)			СП07					
	Уровень рентабельности (прибыль к себестоимости), %			СП03					
	Срок окупаемости капиталовложений (сметной стоимости), год			СП04					
Приведенные затраты, тыс. руб. (удельные показатели, руб.)			СП06	26,34	0,43				
Уровень механизации и автоматизации производственных процессов, %			MT11	100					
Удельный вес рабочих, занятых ручным трудом, %			ЮА62						
Трудоемкость изготовления продукции (годовая), чел.-ч.			ТР07	1280	0,02				
Производи-тельность труда	годовой выпуск продукции на одного работающего, тыс. руб.		ШТ06						
	то же, в натуральном выражении		ШТ07	96508					
G3DD	Численность рабо-тающих чел.	общая		ШТ02	4				
		в том числе	рабочих	ШТ03	4				
			в наиболее многочисленную смену	ШТ04	2				
			количество рабочих дней в году	ШТ08	60				
	количество смен в сутки		ШТ01	20 дн. 40 дн.	II см. I см.				
	продолжительность смены, ч.		ШТ09	8					
	коэффициент сменности по рабочим		ШТ05	1,0					
	коэффициент загрузки оборудования		ШТ10	0,43					
	G30C	G30B	площадь, м <sup>2</sup>	застройки	ХП01	200,0	0,003		
				общая	ХП02	376,94	0,006		
в том числе				подземной части	ХП03	94,25			
	встроенных (бытовых) помещений	ХП09							
G3NB	объем строитель-ных, м <sup>3</sup>	в том числе	общий	ХБ01	2137,0	0,04			
			подземной части	ХБ02	500,4				
			встроенных (бытовых) помещений	ХБ03					

ПРИЕМНО-ОЧИСТИТЕЛЬНОЕ УСТРОЙСТВО ЗЕРНА С АВТОТРАНСПОРТА  
НА ОДИН ПРОЕЗД ПРОИЗВОДИТЕЛЬНОСТЬЮ 100 т/час  
/ для строительства в Украинской ССР /

ЗОНАЛЬНЫЙ  
ТИПОВОЙ ПРОЕКТ  
814-5-22.13.89

Страница 6

Код	Наименование показателей	Код	Типовая проектная документация			Примечание				
			Всего	Удельные показатели						
				на 1 м <sup>3</sup> общей площади на 1 м <sup>3</sup> строительного объема	на расчетную единицу		на 1 млн. руб СМР			
VIIA	Стоимость Сметная стоимость, тыс. руб. (удельные показатели, руб.)	→	общая	СС01	100,83		1,66			
VIIБ			в том числе	→	строительно-монтажных работ	СС02	60,32	160,03 28,23		
VIIГ				→	оборудования / прочие	СС03	40,35 0,16			
VIIД					общая с учетом условной привязки	СС10	117,97	312,97 55,20	1,94	
VIIЕ	Трудо- емкость	→	нормативная трудоемкость, чел.-ч	ТРО8	11700		0,19			
VIIЖ			трудозатраты построечные, чел.-ч	ТРО6	9659	25,62 4,52	0,16	160129		
VIIЗ	Материалоемкость	Цемент, т (удельные по- казатели, кг)	→	всего	РЦ01	80,52	213,61 37,68	1,32	1334881	
			→	приведенный к М400	РЦ02	77,15	204,67 36,10	1,27	1279012	
			→	в том числе на промышленные изделия	РЦ03	28,99	76,91 13,57	0,48	480603	
		Сталь, т (уде- льные показате- ли, кг)	→	всего	РС01	16,96	44,99 7,94	0,28	281167	
			→	приведенная к классу А-1 и Ст3	РС02	20,84	55,29 9,75	0,34	345491	
			→	в том числе на промышленные изделия	РС03	8,06	21,38 3,77	0,13	133621	
		Бетон и железо- бетон, м <sup>3</sup> в том числе	→	всего	РБ01	247,6	0,66 0,12	0,004	4105	
			→	монолитный	РБ02	119,8	0,32 0,06	0,002		
			→	сборный тяжелый	РБ04	127,8	0,34 0,06	0,002	2119	
			→	сборный легкий	РБ05					
		Лесоматериалы, м <sup>3</sup>	→	всего	РЛ01	11,69	0,03 0,01	0,0002	194	
			→	приведенные к круглому лесу	РЛ02	17,70	0,05 0,01	0,0003	285	
				Кирпич, тыс. шт.	РК01	97,89	0,26 0,05	0,002	1623	
				Стекло строительное, м <sup>2</sup>	РД01	30,17	0,08 0,01	0,001	500	
			Асбестоцемент, м <sup>2</sup>	РД02						
			Рулонные кровельные и гидроизоляционные материалы, м <sup>2</sup>	РГ03	678,8	1,80 0,32	0,01	11255		
			Трубы пластмассовые	м	РД04	547,0	1,45 0,26	0,01	9068	
				т	РД05	0,12				
			Трубы стеклянные, м	РД06						
VIIИ	Ресурсы на производственные и эксплуатационные нужды	→	Канализационные стоки, расчетный, м <sup>3</sup> /сут.	ЭК01						
VIIЙ			Расход газа	→	расчетный, м <sup>3</sup> /ч	ЭГ01				
VIIК				→	годовой, м <sup>3</sup>	ЭГ02				
VIIЛ		→	Расход электроэнергии, годовой, МВт·ч (удельные показатели, кВт·ч)	ПС08	40,64	107,82 19,02	0,67			
VIIМ		→	Потребная электрическая мощность, кВт	ЭМ01	63,5		0,001			
VIIН		→	Продолжительность строительства, мес.	ПС01	4					

ПРИЕМНО-ОЧИСТИТЕЛЬНОЕ УСТРОЙСТВО ЗЕРНА С АВТОТРАНСПОРТА  
НА ОДИН ПРОЕЗД ПРОИЗВОДИТЕЛЬНОСТЬЮ 100 т/час  
/ для строительства в Украинской ССР /

ЗОНАЛЬНЫЙ  
ТИПОВОЙ ПРОЕКТ  
814-5-22.13.89

Страница 7

### ДОПОЛНИТЕЛЬНЫЕ ДАННЫЕ

За расчетную единицу принята 1 тонна. Расчетных единиц - 60800.

Сметная документация составлена в нормах и ценах 1984 года.

#### В7ЕА СОСТАВ ПРОЕКТНОЙ ДОКУМЕНТАЦИИ

- |            |   |                                                                                                                                                                 |
|------------|---|-----------------------------------------------------------------------------------------------------------------------------------------------------------------|
| Альбом I   | - | Общая пояснительная записка. Технология производства. Архитектурно-строительные решения. Конструкции железобетонные. Конструкции металлические                  |
| Альбом II  | - | Отопление и вентиляция. Водопровод и канализация. Силовое электрооборудование и электроосвещение. Автоматизация водопровода и канализации. Связь и сигнализация |
| Альбом III | - | Спецификации оборудования                                                                                                                                       |
| Альбом IV  | - | Нестандартизированное оборудование                                                                                                                              |
| Альбом V   | - | Сметы                                                                                                                                                           |
| Альбом VI  | - | Ведомости потребности в материалах                                                                                                                              |

Объем проектных материалов, приведенных к формату А4, - 908 форматок

#### В7ВА АВТОР ПРОЕКТА

Объединение "УкрНИИагропроект",  
252035, Киев-35, Соломенская площадь, 2

#### В7НА УТВЕРЖДЕНИЕ

Утвержден и введен в действие объединением "УкрНИИагропроект"  
Госагропрома УССР, приказ от 22.09.1989г. № 181

Срок действия типового проекта - 1994 г.

#### В7КА ПОСТАВЩИК

Объединение "УкрНИИагропроект",  
252035, Киев-35, Соломенская площадь, 2