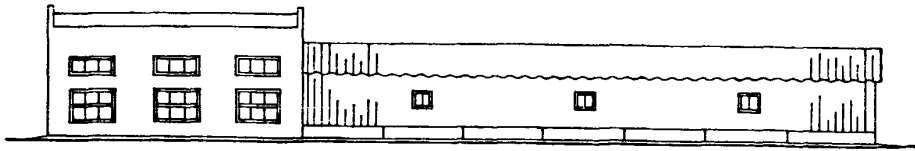
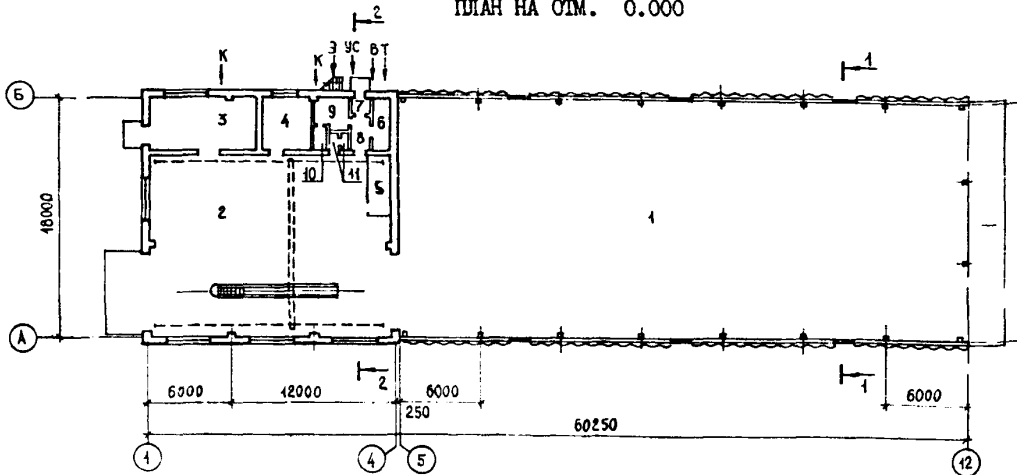


К-2	СТРОИТЕЛЬНЫЙ КАТАЛОГ Часть 2 ТИПОВЫЕ ПРОЕКТЫ ПРЕДПРИЯТИЯ, ЗДАНИЯ И СООРУЖЕНИЯ	816-I-182.13.89
СССР	ПУНКТ ТЕХНИЧЕСКОГО ОБСЛУЖИВАНИЯ И РЕМОНТА НА ОДИН ПОСТ С ЗАКРЫТОЙ СТОЯНКОЙ НА 12 КОМБАЙНОВ ДЛЯ СТРОИТЕЛЬСТВА В УКРАИНСКОЙ ССР	УДК 728.94:631.256
ЦИТП		На 8 страницах Страница 1
МАРТ 1990	ЗОНАЛЬНЫЙ ТИПОВОЙ ПРОЕКТ	

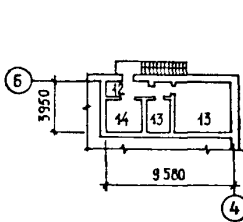
ФАСАД I-II



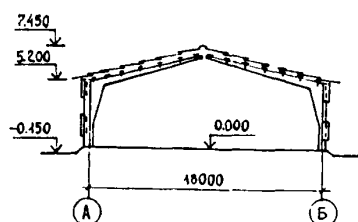
ПЛАН НА ОТМ. 0,000



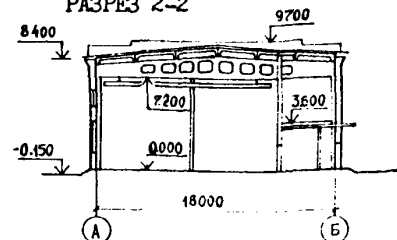
ПЛАН НА ОТМ. 3,600



РАЗРЕЗ I-I



РАЗРЕЗ 2-2



ЭКСПЛИКАЦИЯ ПОМЕЩЕНИЙ

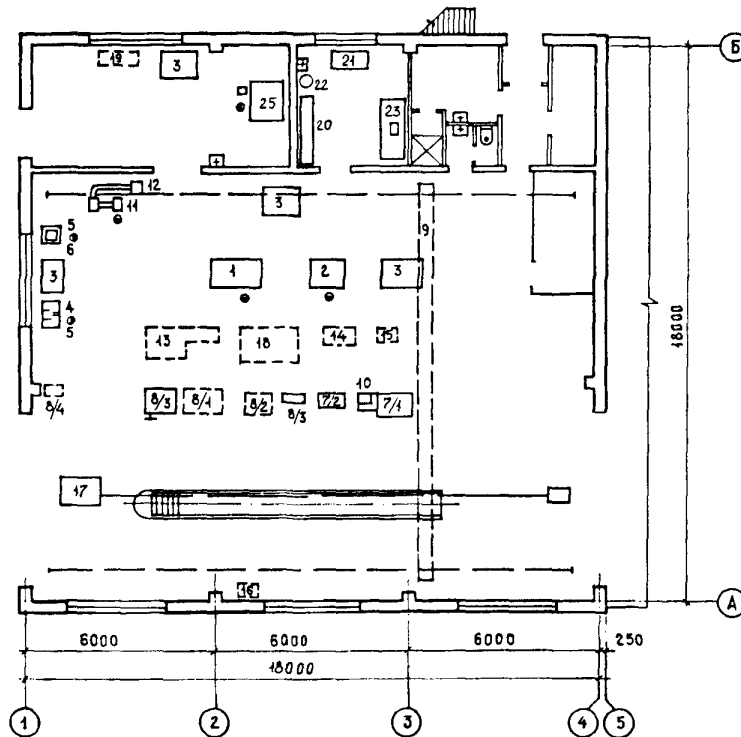
Но-мер	Наименование	Площадь м ²	Но-мер	Наименование	Площадь м ²
1	Стоянка на 12 зерновых комбайнов	756,00	8	Коридор	3,47
2	Ремонтно-монтажный участок	236,81	9	Гардероб уличной, домашней и специальной одежды	5,90
3	Кузнечно-сварочный участок	31,76	10	Душевая	1,51
4	Участок техобслуживания аккумуляторных батарей	13,83	11	Уборная	1,77
5	Инструментально-раздаточная кладовая	8,00	12	Коридор	6,04
6	Теплопункт	5,93	13	Венткамера	22,08
7	Тамбур	1,48	14	Электрощитовая	7,10

ПУНКТ ТЕХНИЧЕСКОГО ОБСЛУЖИВАНИЯ И РЕМОНТА НА ОДИН ПОСТ
С ЗАКРЫТОЙ СТОЛНКОЙ НА 12 КОМБАЙНОВ
ДЛЯ СТРОИТЕЛЬСТВА В УКРАИНСКОЙ ССРС

ЗОНАЛЬНЫЙ ТИПОВОЙ
ПРОЕКТ
816-1-182.13.89

Страница 2

ПЛАН РАЗМЕЩЕНИЯ ТЕХНОЛОГИЧЕСКОГО ОБОРУДОВАНИЯ НА ОТМ. 0.000



СПИСОК ОБОРУДОВАНИЯ

Поз.	Наименование и марка	Колич.	Поз.	Наименование и марка	Колич.
I	Стенд для разборки и сборки КПП и вариаторов комбайнов ОР-6787	I	I4	Агрегат для разогрева и нанесения защитных противокоррозионных покрытий 03-4899	I
2	Стенд для разборки и сборки вентиляторов комбайнов ОР-6778	I	I5	Нагнетатель смазки 390 М	I
3	Верстак слесарный одноместный I.01.02	4	I6	Домкрат гаражный гидравлический П-304	I
4	Станок настольно-сверлильный 2М112	I	I7	Устройство для перемещения тракторов ОПТ-1325А	I
5	Подставка под оборудование 0305	2	I8	Установка для смазки и заправки 03-9902А	I
6	Пресс гидравлический ОР-14575ПС	I	I9	Преобразователь сварочный ПСО-300-2У2	I
7	Комплект оснастки мастера-наладчика ОР-16395	I	20	Стеллаж для хранения аккумуляторных батарей 0411.00.000	I
8	Комплект диагностических средств для диагностирования тракторов и зерноуборочных комбайнов КИ-13919	I	21	Стенд-верстак для ремонта аккумуляторных батарей 2314П	I
9	Кран подвесной 2,0-13,2-12-6	I	22	Аквадистиллятор электрический ДЭЧ-2	I
I0	Комплект приспособлений для диагностирования зерноуборочных комбайнов КИ-6814	I	23	Шкаф для зарядки аккумуляторных батарей 477.060.04.00.000	I
I1	Станок точильно-шлифовальный ЗК634	I	24	Комплект приборов и инструмента для технического обслуживания аккумуляторных батарей Э-401	I
I2	Агрегат для отсоса пыли и мелкой стружки ПА2-12М	I	25	Кузнечный горн на один огонь 0.906.00	I
I3	Установка для промывки системы смазки СМ-2871А	I			

ПУНКТ ТЕХНИЧЕСКОГО ОБСЛУЖИВАНИЯ И РЕМОНТА НА ОДИН ПОСТ
С ЗАКРЫТОЙ СТОЯНКОЙ НА 12 КОМБАЙНОВ
ДЛЯ СТРОИТЕЛЬСТВА В УКРАИНСКОЙ ССР

ЗОНАЛЬНЫЙ
ТИПОВОЙ ПРОЕКТ
816-1-182.13.89

Страница 3

D2BA СТРОИТЕЛЬНЫЕ КОНСТРУКЦИИ И ИЗДЕЛИЯ

Фундаменты - ленточные бутобетонные из бута марки 200 и бетона класса В 7,5 и сборные железобетонные башмаки по серии 1.812.1-2, вып.1, типоразмеров-1; ГОСТ 24022-80, типоразмеров-1

Панели цокольные - сборные железобетонные по серии 1.432-15, вып.1, типоразмеров-3

Полурамы - сборные железобетонные по территориальному каталогу ТК 104-3.87 том I типоразмеров-3*

Колонны фахверковые - сборные железобетонные по серии 1.823.1-2, вып.1, типоразмеров-1 и металлические индивидуальные, типоразмеров-1

Перекрытия - сборные железобетонные панели по серии 1.141-1, вып.60, типоразмеров-2

Стены - кирпичные из кирпича марки КР 75/1800/25 ГОСТ 530-80 на растворе марки 25 и асбестоцементные волнистые листы унифицированного профиля марки 54/200-7,5-1750 ГОСТ 16233-77 по деревянному каркасу

Перегородки - кирпичные из кирпича марки КР 75/1800/15 ГОСТ 530-80 на растворе марки 50; сетчатые щитовые по серии 1.431-10, вып.2, типоразмеров-4

Балки - сборные железобетонные по серии 1.462.1-3/80, вып.1,3, типоразмеров-2

Покрытия - сборные железобетонные плиты ГОСТ 22701.1-77, типоразмеров-3; по серии 1.465.1-7/84, вып.1, типоразмеров-3

Прогонь - сборные железобетонные по территориальному каталогу ТК 104-3.87 том I типоразмеров-4*

Кровля - рулонная 3-х слойная из рубероида марки РКМ 350Б ГОСТ 10923-82 на битумной мастике, утеплитель - плиты из ячеистого бетона $\gamma = 400 \text{ кг/м}^3$ ГОСТ 5742-76 и асбестоцементная из волнистых листов унифицированного профиля марки 54/200-7,5-1750 ГОСТ 16233-77

Лестница - металлическая по серии 1.450.3-3 вып. I, типоразмеров-1

Полы - бетонные, из керамических кислотоупорных плит, цементно-песчаные, линолеумные, из керамической плитки

Окна - деревянные ГОСТ 12506-81, типоразмеров - 4

Двери - деревянные ГОСТ 14624-84, типоразмеров-3; по серии 1.136.5-19, типоразмеров-1; по серии 1.136-10, типоразмеров-2; по серии 2.435-8, вып.1, типоразмеров-2

Ворота - металлические по серии 1.435.9-17, вып.1, типоразмеров-1

Наибольшая масса монтажного элемента (балка покрытия) - 8,4 т

H5UA ОТДЕЛКА

НАРУЖНАЯ - расшивка швов кирпичной кладки

ВНУТРЕННЯЯ - затирка швов, окраска известковым составом, масляная окраска; штукатурка, клеевая окраска, водоэмульсионная окраска, облицовка керамической плиткой и обработка деревянных элементов составом ББК-3 ГОСТ 23787.6-79

C3GA ИНЖЕНЕРНОЕ ОБОРУДОВАНИЕ

Водопровод - объединенный: хозяйственно-производственно-противопожарный от наружных сетей, напор на вводе $H=12 \text{ м}$; при пожаре $H=24,5 \text{ м}$

Канализация - бытовая в наружную сеть

Отопление - водяное с параметрами теплоносителя $95-70^\circ \text{C}$

Вентиляция - приточно-вытяжная с механическим побуждением

Горячее водоснабжение - централизованное от наружных сетей. Напор на вводе $H=8 \text{ м}$

Электроснабжение - от внешних сетей напряжением 380/220В

Устройства связи - радификация, телефонизация, пожарная сигнализация

J30B НОРМАТИВНОЕ ЗНАЧЕНИЕ ВЕТРОВОГО ДАВЛЕНИЯ $0,38 \text{ кПа}$
 38 кгс/м^2

J3NB НОРМАТИВНОЕ ЗНАЧЕНИЕ ВЕСА СНЕГОВОГО ПОКРОВА $0,70 \text{ кПа}$
 70 кгс/м^2

R2CO СТЕПЕНЬ ОГНЕСТОЙКОСТИ - вторая

G2DD КЛИМАТИЧЕСКИЙ РАЙОН СССР - П

N1BD РАСЧЕТНАЯ ТЕМПЕРАТУРА НАРУЖНОГО ВОЗДУХА - минус 20° , минус 25°C

G2EE ИНЖЕНЕРНО-ГЕОЛОГИЧЕСКИЕ УСЛОВИЯ - обычные

*Территориальный каталог индивидуальных конструкций и изделий для строительства объектов Агропрома Житомирской области, сборник ТК 104-3.87, том I (утвержден постановлением Госстроя УССР от 22.07.87 г., № 73, введен в действие с I августа 1987 г.)

ПУНКТ ТЕХНИЧЕСКОГО ОБСЛУЖИВАНИЯ И РЕМОНТА НА ОДИН ПОСТ
С ЗАКРЫТОЙ СТОЯНКОЙ НА 12 КОМБАЙНОВ
ДЛЯ СТРОИТЕЛЬСТВА В УКРАИНСКОЙ ССР

ЗОНАЛЬНЫЙ
ТИПОВОЙ ПРОЕКТ
816-1-182.13.89

Страница 4

СЗДТ ТЕХНОЛОГИЧЕСКИЙ ПРОЦЕСС

Пункт технического обслуживания с закрытой стоянкой на 12 комбайнов предназначен для текущего ремонта, технического обслуживания комбайнов, тракторов, сельхозмашин и межсезонного хранения техники.

Производственная деятельность ПТО осуществляется в кооперации с центральной ремонтной мастерской хозяйства и ремонтными предприятиями агропромышленного комплекса.

Капитальный ремонт комбайнов, тракторов и сельхозмашин производится на специализированных предприятиях агропромышленных объединений.

ПТО обеспечивает ремонт 12 зерноуборочных комбайнов, 16 кормоуборочных, силосуборочных и др. комбайнов, техническое обслуживание 14 тракторов, сезонное обслуживание и текущий ремонт 72 сельхозмашин.

Общая годовая трудоемкость ремонтных работ 7352 чел.час.

В ПТО на ремонте занято 4 человека.

В основу технологического процесса положена типовая технология ремонта и технического обслуживания комбайнов, тракторов, других сельскохозяйственных машин, которая предусматривает ремонт на готовых узлах и агрегатах.

После очистки и наружной мойки машины доставляются к ПТО. Установка комбайнов на ремонт производится устройством для перемещения тракторов ОПТ-1326А.

По результатам диагностики с машин снимают агрегаты и узлы, которые требуют ремонта или замены. Снятые с машин агрегаты и узлы поступают на ремонтные посты, оснащенные специальным технологическим оборудованием. При ремонте используются агрегаты, сборочные единицы и детали новые или отремонтированные, поступающие с технических обменных пунктов РАПО.

Отработанные масла, слитые при ремонте, собирают в емкости установки ОЗ-9902А, сливают в бочки и отправляют на пункт сбора отработанных нефтепродуктов хозяйства.

Проектом предусмотрена максимальная механизация подъемно-транспортных операций за счет применения подвешного крана, устройства для перемещения машин и ручной тележки.

Подготовка комбайнов к хранению и установка их на хранение производится в соответствии с требованиями ГОСТ 7751-79 "Техника, используемая в сельском хозяйстве. Правила хранения" и заводских инструкций по эксплуатации машин.

ПУНКТ ТЕХНИЧЕСКОГО ОБСЛУЖИВАНИЯ И РЕМОНТА НА ОДИН
ПОСТ С ЗАКРЫТОЙ СТОЯНКОЙ НА 12 КОМБАЙНОВ
ДЛЯ СТРОИТЕЛЬСТВА В УКРАИНСКОЙ ССР

ЗОНАЛЬНЫЙ
ТИПОВОЙ ПРОЕКТ
816-I-182.13.89

Страница 5

V1MA

ТЕХНИКО-ЭКОНОМИЧЕСКИЕ ДАННЫЕ И ПОКАЗАТЕЛИ

Наименование показателей		Код	Типовая проектная документация			Примечание	
			Всего	Удельные показатели			
				на 1 м ³ общей площади на 1 м ² строительного объема	на расчетную смену		на 1 млн. руб. СМР
G3DB	Мощность предприятия	Единица мощности условный ремонт	EA05	I			
		в натуральном выражении	EA07				
	Расчетные единицы	в оптовых ценах, тыс. руб.	EA08				
		Мощность	ED06	24,5			
	Количество расчетных единиц	в натуральном выражении	ED09				
		в оптовых ценах, тыс. руб.	ED10	31,3			
	Производственная программа	Затраты производства (себестоимость), тыс. руб. (удельные показатели на 1 руб. товарной продукции, коп.)		СП02	16,98	693,1	
		Прибыль (годовая), тыс. руб. (удельные показатели на 1 руб. товарной продукции, коп.)		СП07	14,32	584,48	
		Уровень рентабельности (прибыль к себестоимости), %		СП03	84,3		
		Срок окупаемости капиталовложений (сметной стоимости), год		СП04	5,8		
Приведенные затраты, тыс. руб. (удельные показатели, руб.)		СП06	29,54	1205,7			
Уровень механизации и автоматизации производственных процессов, %		MT11	75				
Удельный вес рабочих, занятых ручным трудом, %		ЮА62	25				
Трудоемкость изготовления продукции (годовая), чел.-ч.		TR07	7352	300,1			
Производительная трудоемкость		годовой выпуск продукции на одного работающего, тыс. руб.	MT06	7,82			
		то же, в натуральном выражении	MT07				
G3DD	Численность работающих чел.	общая	MT02	4			
		в том числе	работчих	MT03	4		
		в наиболее многочисленную смену	MT04	4			
	количество рабочих дней в году		MT08	305			
	количество смен в сутки		MT01	I			
	продолжительность смены, ч.		MT09	8			
	коэффициент смешности по рабочим		MT05	I			
коэффициент загрузки оборудования		MT10	0,5				
G3OC	Техническая характеристика	площадь, м ²	застройки	XP01	1124,06	45,88	
в том числе			общая	XP02	1101,68	44,97	
		встроенных (бытовых) помещений	подземной части	XP03			
встроенных (бытовых) помещений			XP09	20,06			
G3OB	объем строительных работ, м ³	общий		XB01	7927,38	323,57	
в том числе			подземной части	XB02			
		встроенных (бытовых) помещений	XB03	72,22			
G3NB							

ПУНКТ ТЕХНИЧЕСКОГО ОБСЛУЖИВАНИЯ И РЕМОНТА НА ОДИН
ПОСТ С ЗАКРЫТОЙ СТОЯНКОЙ НА 12 КОМБАЙНОВ
ДЛЯ СТРОИТЕЛЬСТВА В УКРАИНСКОЙ ССР

ЗОНАЛЬНЫЙ
ТИПОВОЙ ПРОЕКТ
816-1-182.13.89

Страница 6

VIIA VIIIB VIIL VIIO	Стоимость	Сметная стоимость, тыс. руб. (удельные показатели, руб.)	Типовая проектная документация				Примечание		
			Наименование показателей	Код	Всего	Удельные показатели			
						на 1 м ² общей площади на 1 м ³ строительного объема		на расчетную единицу	на 1 млн. руб. СМР
			общая	CC01	83,74		3417,95		
		в том числе	строительно-монтажных работ	CC02	67,02	60,83 8,45			
			оборудования	CC03	16,72				
			общая с учетом условной привязки	CC10	108,86		4443,26		
	Трудо- емкость		нормативная трудоемкость, чел.-ч	ТРО8	10787	9,79 1,35	440,28	161000	
				трудозатраты построечные, чел.-ч	ТРО6	10440	9,48 1,32	426,12	155774
	Материалоемкость	Цемент, т (удельные по- казатели, кг)	всего	РЦ01	100,04	90,81 12,61	4083,26	1492689	
			приведенный к М400	РЦ02	97,17	88,20 12,26	3966,12	1449866	
			в том числе на индустриальные изделия	РЦ03	35,27	32,01 4,44	1439,53		
		Сталь, т (уде- льные показате- ли, кг)	всего	РС01	21,26	19,30 2,68	867,75	317219	
			приведенная к классу А-1 и Ст3	РС02	27,51	24,97 3,47	1122,95	410474	
			в том числе на индустриальные изделия	РС03	20,71	18,79 2,61	845,31		
		Бетон и железобетон, м ³ в том числе	всего	РБ01	310,71	0,28 0,04	12,68	4636	
			монолитный	РБ02	218,31	0,20 0,03	8,91	3257	
			сборный тяжелый	РБ04	92,4	0,08 0,01	3,77	1379	
			сборный легкий	РБ05					
		Лесоматериалы, м ³	всего	РЛ01	15,71	0,014 0,002	0,64	234	
			приведенные к круглому лесу	РЛ02	23,5	0,021 0,003	0,96	351	
				Кирпич, тыс. шт.	РК01	71,08	0,064 0,009	2,90	1061
				Стекло строительное, м ²	РД01	56,43	0,051 0,007	2,30	842
				Асбестоцемент, м ²	РД02				
			Рулонные кровельные и гидроизоляционные материалы, м ²	РГ03	1439,7	1,31 0,18	58,76	21482	
			Трубы пластмассовые	м	РД04	60,87	0,055 0,008	2,48	908
				т	РД05	0,16			
			Трубы стеклянные, м	РД06					
	VIIH	Ресурсы на производственные и эксплуатационные нужды	Расход воды	холодной	расчетный	ЗВ13	1,51	0,001 0,0002	0,06
						п/с	ЗВ11	0,88	0,0008 0,0001
					годовой, м ³	ЗВ14	461	0,42 0,06	18,82
			горячей	расчетный	ЗВ23	0,214	0,0002 0,00002	0,008	
					п/с	ЗВ21	0,121	0,0001 0,00001	0,005
					годовой м ³	ЗВ24	65,3	0,059 0,08	2,67

ПУНКТ ТЕХНИЧЕСКОГО ОБСЛУЖИВАНИЯ И РЕМОНТА НА ОДИН
ПОСТ С ЗАКРЫТОЙ СТОЯНКОЙ НА 12 КОМБАЙНОВ
ДЛЯ СТРОИТЕЛЬСТВА В УКРАИНСКОЙ ССР

ЗОНАЛЬНЫЙ
ТИПОВОЙ ПРОЕКТ
816-1-182.13.89

Страница 7

VILS	Наименование показателей				Код	Типовая проектная документация			Примечание
						Всего	Удельные показатели		
							на 1 м ³ общей площади на 1 м ³ строительного объема	на расчетную единицу	
VILA	Расход пара	расчетный, кг/ч		ПСО9					
		годовой, т		ПСО7					
VILA	Расход сжатого воздуха	расчетный, м ³ /ч		ЭС02					
		годовой, м ³		ЭС03					
VILN	всего	расчетный,	кВт	ЭТ01	261,7	0,23 0,03	10,68		
			ккал/ч	ЭТ14	225679	204,85 28,46	9211,38		
		годовой, (удельные показатели, ГДж)	ГДж	ЭТ21	1468,6	1,33 0,18	59,94		
			Гкал	ЭТ25	350,8				
		на отопление	расчетный,	кВт	ЭТ02	80,5	0,07 0,01	3,28	
				ккал/ч	ЭТ15	69449	63,04 8,76	2834,65	
	годовой, (удельные показатели, ГДж)		ГДж	ЭТ22	537,6	0,49 0,07	21,94		
			Гкал	ЭТ26	128,3				
	в том числе на вентиляцию	расчетный,	кВт	ЭТ03	157,3	0,14 0,02	6,42		
			ккал/ч	ЭТ16	135930	123,38 17,14	5548,16		
		годовой, (удельные показатели, ГДж)	ГДж	ЭТ23	613,7	0,56 0,08	25,05		
			Гкал	ЭТ27	146,6				
на горячее водоснабжение	расчетный,	кВт	ЭТ04	23,5	0,02 0,003	0,96			
		ккал/ч	ЭТ17	20300	18,42 2,56	928,57			
	годовой, (удельные показатели, ГДж)	ГДж	ЭТ24	404	0,37 0,05	16,49			
		Гкал	ЭТ28	96,5					
VILI	Канализационные стоки, расчетный, м ³ /сут.		ЭК01	1,70					
VILJ	Расход газа	расчетный, м ³ /ч		ЭГ01					
		годовой, м ³		ЭГ02					
VILL	Расход электроэнергии, годовой, МВт·ч (удельные показатели, кВт·ч)		ПСО8	103,13	93,61	4209,39			
VILK	Потребная электрическая мощность, кВт		ЭМ01	53,46		2,18			
VIGB	Продолжительность строительства, мес.		ПСО1	8					

ПУНКТ ТЕХНИЧЕСКОГО ОБСЛУЖИВАНИЯ И РЕМОНТА НА ОДИН ПОСТ
С ЗАКРЫТОЙ СТОЯНКОЙ НА 12 КОМБАЙНОВ
ДЛЯ СТРОИТЕЛЬСТВА В УКРАИНСКОЙ ССР

ЗОНАЛЬНЫЙ
ТИПОВОЙ ПРОЕКТ
816-1-182.13.89

Страница 8

ДОПОЛНИТЕЛЬНЫЕ ДАННЫЕ

Расчетный показатель - условный ремонт

Расчетных единиц - 24,5

Сметная документация составлена в нормах и ценах 1984 г.

В7ЕА СОСТАВ ПРОЕКТНОЙ ДОКУМЕНТАЦИИ

Альбом 1 - Общая пояснительная записка. Технология производства. Архитектурно-строительные решения. Отопление и вентиляция. Внутренние водопровод и канализация. Электросиловое оборудование и электроосвещение. Автоматизация. Слаботочные устройства

Альбом 2 - Строительные изделия

Альбом 3 - Спецификация оборудования

Альбом 4 - Ведомости потребности в материалах

Альбом 5 - Сметы

Объем проектных материалов, приведенных к формату А4, - 721 форматки

В7ВА АВТОР ПРОЕКТА

Институт "Житомирагропроект"
262012, г. Житомир, ул. Гоголя, 38

В7НА УТВЕРЖДЕНИЕ

Утвержден и введен в действие объединением "Украиниагропроект"
Госагропрома УССР, приказ от 3.10.1989 г. № 191
Срок действия зонального типового проекта - 1994 г.

В7КА ПОСТАВЩИК

Институт "Житомирагропроект"
262012, г. Житомир, ул. Гоголя, 38