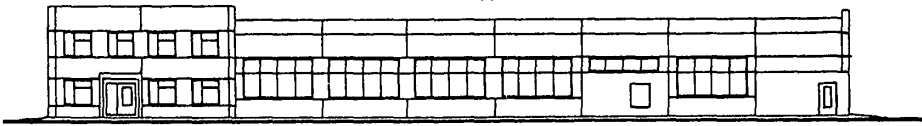
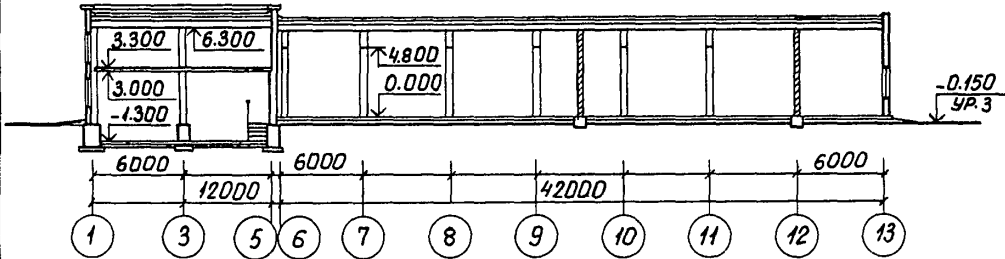


<p>СССР</p>	<p>СТРОИТЕЛЬНЫЙ КАТАЛОГ ЧАСТЬ 2 ТИПОВЫЕ ПРОЕКТЫ ПРЕДПРИЯТИЙ, ЗДАНИЙ И СООРУЖЕНИЙ</p>	<p>ТИПОВОЙ ПРОЕКТ 282-3-52.86 УДК 725.194.6:666.973</p>
<p>ЦИТП</p>	<p>ПРАЧЕЧНАЯ ПРОИЗВОДИТЕЛЬНОСТЬЮ 3 Т СУХОГО БЕЛЬЯ В СМЕНУ</p>	<p>ОМРО</p>
<p>ДЕКАБРЬ 1986</p>		<p>На 3-х листах На 5-и страницах Страница I</p>

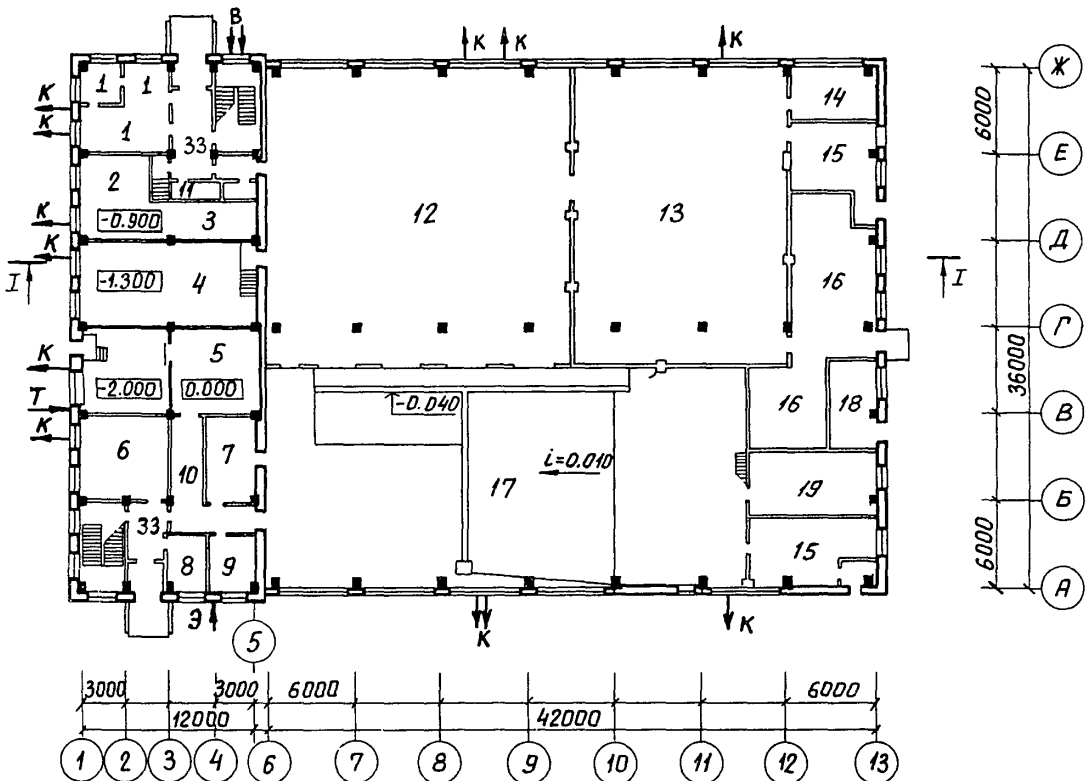
ФАСАД I-I3



РАЗРЕЗ I-I



ПЛАН НА ОТМ. 0.000

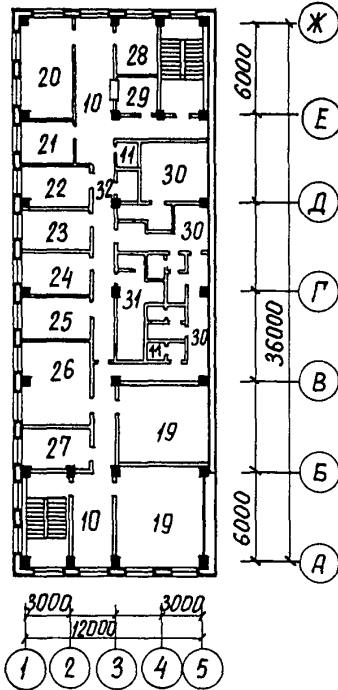


ПРАЧЕЧНАЯ
ПРОИЗВОДИТЕЛЬНОСТЬЮ 3 Т СУХОГО БЕЛЬЯ В СМЕНУ

ТИПОВОЙ ПРОЕКТ Лист I
282-3-52.86

Страница 2

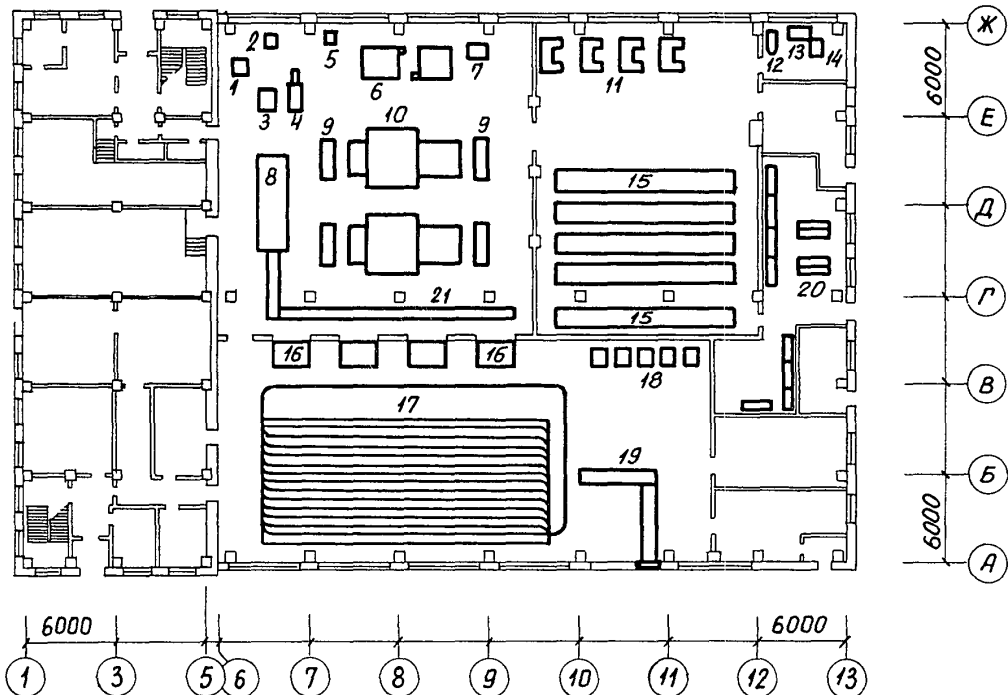
ПЛАН НА ОТМ. 3.300



ЭКСПЛИКАЦИЯ ПОМЕЩЕНИЙ

Но- мер	На и м е н о в а н и е	Площадь м ²
1	Буфет с подсобным помещением	17,80
2	Бачное помещение	56,80
3	Насосная	
4	Водоумягчительная	71,20
5	Тепловой пункт	50,70
6	Слесарная мастерская	37,00
7	Склад стиральных материалов	28,20
8	Столярная мастерская	10,40
9	Электрощитовая	14,20
10	Коридоры	121,41
11	Уборные	16,80
12	Сушильно-гладильный цех	441,60
13	Цех подборки, упаковки и хранения чистого белья	304,40
14	Починка белья	24,03
15	Ожидальная	56,25
16	Склад материального обеспечения	83,44
17	Стиральный цех	496,70
18	Компрессорная	19,20
19	Венткамера	122,85
20	Красный уголок	22,20
21	Кабинет главного механика	10,00
22	Комната общественных организаций	13,00
23	Медицинская комната	14,10
24	Заведующий производством, технолог	13,00
25	Кабинет директора	14,10
26	Лаборатория	24,49
27	Контрольно-измерительные приборы	15,00
28	Бухгалтерия	11,65
29	Касса	5,88
30	Женский гардероб с душевыми	51,41
31	Мужской гардероб с душевыми	14,19
32	Кладовая уборочного инвентаря	3,00
33	Вестибюль	29,5

ПЛАН РАЗМЕЩЕНИЯ ТЕХНОЛОГИЧЕСКОГО ОБОРУДОВАНИЯ НА ОТМ. 0.000



ПРАЧЕЧНАЯ ПРОИЗВОДИТЕЛЬНОСТЬЮ 3 Т СУХОГО БЕЛЬЯ В СМЕНУ	ТИПОВОЙ ПРОЕКТ 282-3-52.86	Лист 2 Страница 3
---	-------------------------------	----------------------

ЭКСПЛИКАЦИЯ ОБОРУДОВАНИЯ

Поз	Наименование и марка	Кол	Поз	Наименование и марка	Кол
1	Пресс полуавтоматический для глажения воротников и манжет мужских рубашек ПК-30	I	10	Линия поточная для глажения прямого белья Q=180 кг/ч	2
2	Складыватель полуавтоматический ПК-22	I	11	Пульт комплектации чистого белья	4
3	Пресс полуавтоматический для глажения рукавов мужских сорочек ПК-4	I	12	Стол-доска для утюжки	I
4	Пресс полуавтоматический для глажения корпусов мужских сорочек ПК-29	I	13	Стол для ремонтных работ	I
5	Автомат для газированной воды АТ-100	I	14	Машина швейная	I
6	Пресс гладильный Q=17 кг/ч КП-514	2	15	Склад чистого белья	5
7	Барабан сушильный Q=25 кг/ч, КП-306А	I	16	Машина стирально-отжимная Q=150 кг/час П1027	4
8	Машина сушильно-растрясочная КП-615	I	17	Комплект оборудования для транспортирования и складирования грязного белья КП-633	I
9	Стол для белья	4	18	Машина стирально-отжимная Q=10 кг/ч КП-123У4	5
			19	Транспортер ТДВ-2	I
			20	Стеллаж 4-ярусный	I
			21	Ленточный транспортер	I

D2BA СТРОИТЕЛЬНЫЕ КОНСТРУКЦИИ И ИЗДЕЛИЯ

Фундаменты - бетонные блоки для стен подвалов по ГОСТ 13579-78. Типоразмеров - 5, монолитные по серии 1.412-1/77 в.3. Типоразмеров - 8.

Плиты для ленточных фундаментов по серии 1.112-5. в.0-4. Типоразмеров - 4.

Фундаментные балки - сборные железобетонные по серии 1.415-1 в.1. Типоразмеров - 9.

Колонны - сборные железобетонные по серии 1.423-3 в.1,2. Типоразмеров - 7 по серии 1.427,1-3 в.0,1,2. Типоразмеров - 16; по серии 1.020-1/83 в.2-1, 2-2. Типоразмеров - 6.

Ригели - сборные железобетонные по серии 1.020-1/83 в.3-1. Типоразмеров - 10.

Балки - сборные железобетонные по серии 1.462,1-3/80 в.1. Типоразмеров - 1.

Прогоны - сборные железобетонные по серии 1.225-2 в.11. Типоразмеров - 1.

Покрытие и перекрытие - плиты сборные железобетонные по серии 1.041,1-2 в.1. Типоразмеров - 18, по ГОСТ 22701.0-77 + 22701.5-77. Типоразмеров - 8.

Стены - панели из легких и ячеистых бетонов по серии 1.030-1-1 в.1-1 ч.1 и П, в.1-3. Типоразмеров - 18, кирпичные.

Перекрышки - сборные железобетонные по серии 1.138-10 в.1,2. Типоразмеров - 20.

Перегородки - гипсобетонные по серии 1.231-5 в.1,2. Типоразмеров - 15.

Кровля - 3-4 слоя рубероида на битумной мастике.

Утеплитель - пенобетон $\gamma = 400$ кг/м³.

Лестницы - сборные железобетонные по серии 1.050,1-2 в.1,2. Типоразмеров - 1.

Полы - бетонные, из керамической плитки, из линолеума, по серии 2.244-1 в.4.

Окна - деревянные по ГОСТ 11214-78. Типоразмеров - 1, по ГОСТ 12506-81. Типоразмеров - 2.

Двери - деревянные по ГОСТ 6629-74X. Типоразмеров - 7, по ГОСТ 14624-84. Типоразмеров - 2, по ГОСТ 24696-81. Типоразмеров - 3, по серии 2.435-6 в.1. Типоразмеров - 2.

Наибольшая масса монтажного элемента (балка покрытия) - 10,4 т.

M5UA ОТДЕЛКА

НАРУЖНАЯ

Наружные поверхности панелей приняты с фактурным декоративным слоем с добавлением мраморной крошки, кирпичные участки стен отделать под панель, по-коль облицевать керамической плиткой типа "Кабачик".

ВНУТРЕННЯЯ

Окраска: масляная, силикатная, водоэмульсионная, полмерцементная, белая, алкидно-стирольная эмаль, облицовка глазурованной плиткой.

C3GA ИНЖЕНЕРНОЕ ОБОРУДОВАНИЕ

Водопровод - объединенный: хозяйственно-питьевой, противопожарный и производственный от городских сетей. Напор на вводе 15 м.

Канализация - раздельная: хозяйственно-фекальная, производственная и дождевая в городскую сеть.

Отопление - водяное от наружной тепло-сети. Теплоноситель - вода с параметрами 130°-70 °С.

Вентиляция - приточно-вытяжная с механическим побуждением и естественная.

Горячее водоснабжение - из теплового пункта.

Электроосвещение - от городской сети напряжением 380/220В.

Электроосвещение - лампами накаливания и люминесцентное.

Слаботочные устройства - телефонная связь, пожарная сигнализация, радиотрансляционная сеть.

ПРАЧЕЧНАЯ ПРОИЗВОДИТЕЛЬНОСТЬЮ 3 т СУХОГО БЕЛЬЯ В СМЕНУ			ТИПОВОЙ ПРОЕКТ 282-3-52.86	Лист 2 Страница 4		
J30B	СКОРОСТНОЙ НАПОР ВЕТРА	- $\frac{35 \text{ кгс/м}^2}{0,34 \text{ кПа}}$	J3NB	ВЕС СНЕГОВОГО ПОКРОВА	- $\frac{100 \text{ кгс/м}^2}{0,98 \text{ кПа}}$	
R2CO	СТЕПЕНЬ ОГНЕСТОЙКОСТИ	- вторая	G2DD	КЛИМАТИЧЕСКИЕ РАЙОНЫ И ПОДРАЙОН СССР II, III, IV		
N1BD	РАСЧЕТНАЯ ТЕМПЕРАТУРА НАРУЖНОГО ВОЗДУХА минус 20°, 30° (основное решение), 40°C		G2EE	ИНЖЕНЕРНО-ГЕОЛОГИЧЕСКИЕ УСЛОВИЯ - обычные		
G3DT	ТЕХНОЛОГИЧЕСКИЙ ПРОЦЕСС					
<p>Прачечная предназначена для стирки белья населения и организаций. Годовая производительность прачечной при работе в две смены - 1530 т. Сменная производительность прачечной установлена в 3 т, в том числе: белье от населения - 25 % или 750 кг; белье от организаций - 75 % или 2250 кг. Обработка белья осуществляется по двум потокам - прямое белье (простыни, полотенца, наволочки и пр.) и фасонное белье. Прием белья следует выполнять по раздельным квитанциям, что позволяет четко организовывать потоки и сократить сроки обработки белья. Порядок операций при обработке белья следующий: прием грязного белья, сортировка, стирка и отжим, сушка, глажение, ремонт, разборка, хранение и выдача чистого белья. Грязное белье сортируется по виду ткани, цвету, по характеру и степени загрязнения на отдельные партии. Проектом предусмотрено централизованное приготовление стиральных растворов и подача их специальными трубопроводами к стиральным машинам. Транспортировка белья в цехах предусмотрена тельфером и тележками. В проекте использовано оборудование отечественного производства на паровом обогреве.</p>						
G38D	ПРОИЗВОДСТВЕННАЯ ПРОГРАММА		ПОТРЕБНОСТЬ В СЫРЬЕ И РЕСУРСАХ			
	Чистое белье	кг/смену	3000	Пар	кг/ч	2495
	в том числе:			Установленная мощность токоприемников	кВт	407,6
	прямое от населения	"	637,5	Вода	м ³ /сут	183,51
	фасонное от организаций	"	337,5	Тепло	$\frac{\text{ккал/ч}}{\text{кВт}}$	$\frac{1378670}{1599,22}$
	фасонное от населения	"	112,5	Сжатый воздух	м ³ /ч	35,0
	прямое от организаций	"	1912,5	G3DD РЕЖИМ РАБОТЫ И ПЛАТЫ		
	Себестоимость продукции	тыс. руб.	338,20	Количество смен		2
	То же, на расчетный показатель	"	11,27	Общее количество работающих	чел	72
	Уровень рентабельности	%	28,0	в том числе:		
	Срок окупаемости	лет	3,52	то же, в наиболее многочисленную смену	"	41
	Приведенные затраты на единицу товарной продукции (на I руб)	руб	0,81	Коэффициент сменности	K	1,7
				Выработка на одного работающего (годовая)	т	21,11

ПРАЧЕЧНАЯ ПРОИЗВОДИТЕЛЬНОСТЬЮ 3 Т СУХОГО БЕЛЬЯ В СМЕНУ			ТИПОВОЙ ПРОЕКТ 282-3-52.86	Лист 3 Страница 5	
Наименование	Всего	Удельн. пока- затель	Наименование	Всего	Удельн. пока- затель
V4IA	СТОИМОСТЬ		V4KA	ЭКСПЛУАТАЦИОННЫЕ ПОКАЗАТЕЛИ	
V4IB	Общая сметная стоимост	тыс. руб. 692,80	V4KH	РАСХОД воды холодной	м ³ /ч 30,77
V4IL	в том числе: строительно-монтажных работ	" 316,08	V4KI	" горячей	" 9,82
V4IO	оборудования	" 376,72	V4KN	Канализационные стоки	" 25,67
V4IR	Стоимость строительно-монтажных работ Im2 полезной площади	руб 130,23	V4KN	Тепла	ккал/ч квт 1378670 1599,22
V4IR	Стоимость строительно-монтажных работ Im3 строительного объема	" 24,55		в том числе: на отопление	" 171370
V4IV	Стоимость общая на расчетный показатель	тыс. руб 23,09		на вентиляцию	" 667800
V4JA	ТРУДОЕМКОСТЬ			на горячее водоснабжение	" 774,6
V4JF	Построечные трудовые затраты	чел. дн 7525,5			" 539500
V4JR	То же, на Im3 строительного объема	" 0,58			" 625,82
V4JV	То же, на расчетный показатель	" 250,85	V4KK	Расход пара на производственные нужды	кг/ч 2495,0
KA	РАСХОДЫ			Тепла на отопление Im2 полезной площади	" 70,6
V4KB	Расход строительных материалов			Im2 полезной площади	" 0,08
	Цемент	т 417,3	G3NB	Потребная электрическая мощность	кВт 263,4
	Цемент, приведенный к М-400	" 414,7 (107,0)	V4NP	ТЕХНИЧЕСКИЕ ХАРАКТЕРИСТИКИ	
	То же, на Im2 полезной площади	" 0,171		Объем строительный	м ³ 12877
	Сталь	" 43,79		Объем строительный на Im2 полезной площади	" 5,3
	Сталь, приведенная к классам А-1 и С38/23	" 62,82 (3,68)	G30C	То же, на Im2 рабочей площади	" 7,56
	То же, на Im2 полезной площади	" 0,025	G30B	Площадь застройки	м ² 2023
	То же, на расчетный показатель	" 2,09	V4OK	полезная	" 2427
	Бетон и железобетон в том числе:	м ³ 1358,9		Полезная площадь на расчетный показатель	" 80,9
	монолитный	" 676,84	G30Q	Рабочая	" 1702
	сборный	" 682,06		То же, на расчетный показатель	" 56,73
	То же, на Im2 полезной площади	" 0,56		То же, на Im2 полезной площади	" 0,70
	Лесоматериалы	" 148,8		В скобках указывается потребность в строительных материалах без учета расходов на изготовление сборных изделий, конструкций.	
	Лесоматериалы, приведенные к круглому лесу	" 223,30 (191,95)			
	Кирпич	тыс. шт 444,5			
ДОПОЛНИТЕЛЬНЫЕ ДАННЫЕ					
За расчетный показатель принято 100 кг белья (всего 30 расчетных единиц).					
Проект разработан взамен тп 284-3-45. Сметная документация составлена в ценах и нормах 1984 г.					
B7EA	СОСТАВ ПРОЕКТНОЙ ДОКУМЕНТАЦИИ				
	Альбом I	- Пояснительная записка. Архитектурные решения. Конструкции железобетонные. Технологические чертежи.			
	Альбом II	- Изделия заводского изготовления.			
	Альбом III	- Внутренний водопровод и канализация. Отопление и вентиляция. Тепловой пункт. Пароснабжение. Воздухоснабжение.			
	Альбом IV	- Электрооборудование и электроосвещение. Устройства связи и сигнализации. Автоматизация санитарно-технических систем и технологических процессов.			
	Альбом V	- Спецификации оборудования			
	Альбом VI	- Ведомости потребности в материалах.			
	Альбом VII	- Сметы			
	Примененные типовые проектные решения:				
	# 904-02-4 ал.0; II ч.1) Автоматизация управления и силовое электрооборудование приточных				
	# 904-02-5 ал.0; II) вентиляционных камер типа ПНК10-ПНК150 (Киевский филиал ЦИТИ)				
	Объем проектных материалов, приведенных к формату А4, 1305 форматок.				
B7BA	АВТОР ПРОЕКТА	"Гидрокомунстрой" МВК РСФСР 107066, г.Москва, Н.Красносельская, 28.			
B7BA	УТВЕРЖДЕНИЕ	Утвержден Минжилкомхозом РСФСР, приказ # 3-ТД от 11.02.86. Введен в действие "Гидрокомунстроем", приказ # 196 от 25.07.86. Срок действия 1990 г.			
B7CA	ПОСТАВЩИК	Свердловский филиал ЦИТИ. 620062, Свердловск, ул.Чебышева, 4.			