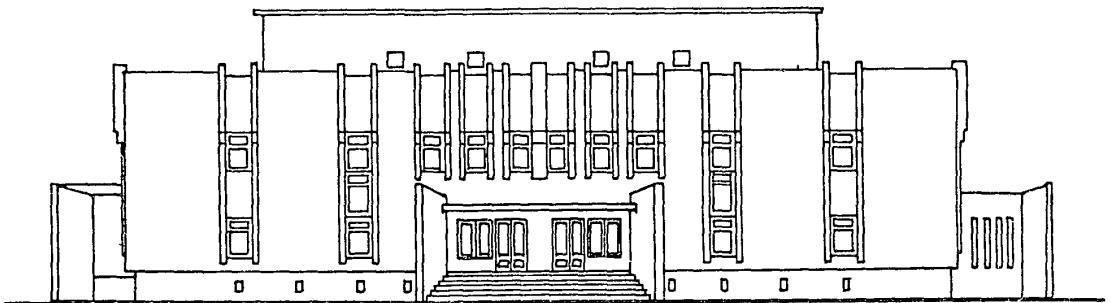
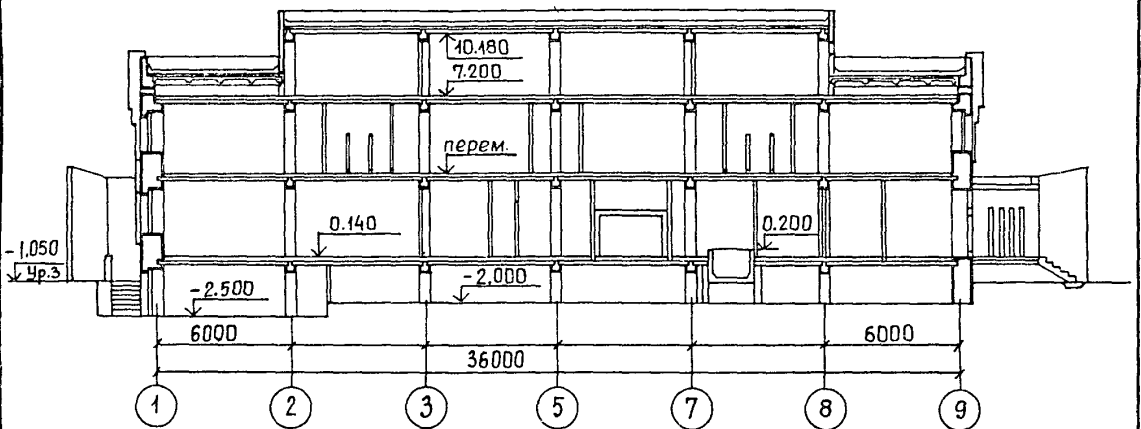


|  |  |  |
|--|--|--|
| <p><b>СССР</b></p>                       | <p>СТРОИТЕЛЬНЫЙ КАТАЛОГ<br/>                 ЧАСТЬ 2<br/>                 ТИПОВЫЕ ПРОЕКТЫ ПРЕДПРИЯТИЙ, ЗДАНИЙ И СООРУЖЕНИЙ</p> | <p>ТИПОВОЙ ПРОЕКТ<br/>                 284-4-112.86<br/>                 УДК 725.731:691.421</p> |
| <p><b>ЦИТП</b></p>                       | <p>БАНЯ НА 100 МЕСТ<br/>                 С ПРАЧЕЧНОЙ САМООБСЛУЖИВАНИЯ НА 125 КГ<br/>                 БЕЛЬЯ В СМЕНУ</p>         | <p><b>ОУВВ</b></p>   |
| <p>ДЕКАБРЬ<br/>                 1986</p> |  | <p>На 3-х листах<br/>                 На 5-и страницах<br/>                 Страница I</p>       |

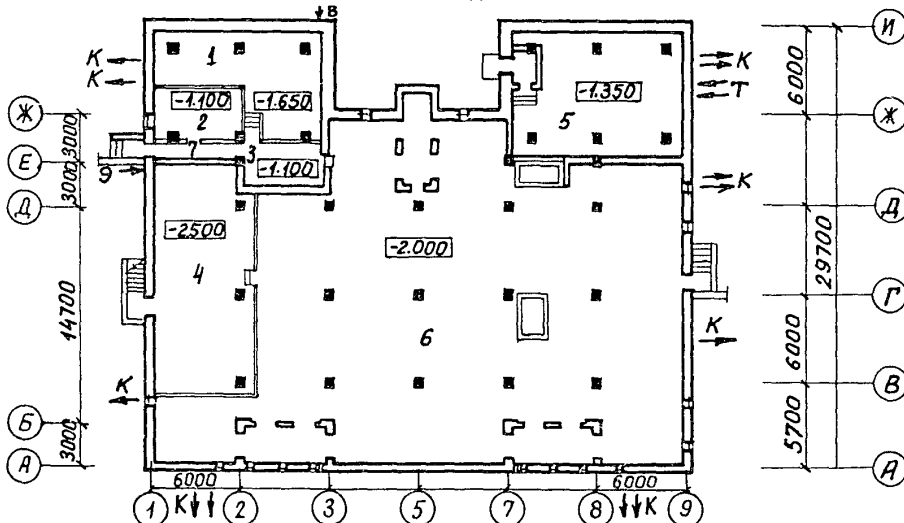
ФАСАД I-9



РАЗРЕЗ I-I



ПЛАН ТЕХНИЧЕСКОГО ПОДПОЛЬЯ

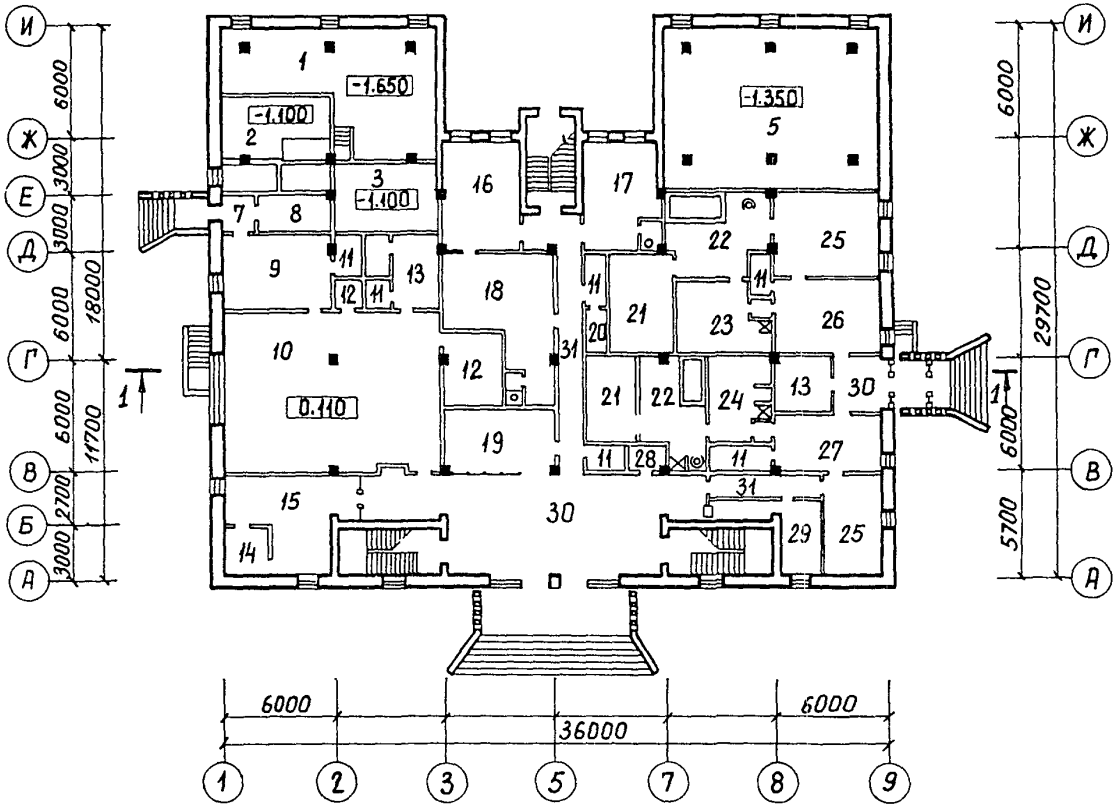


БАНИ НА 100 МЕСТ  
С ПРАЧЕЧНОЙ САМООБСЛУЖИВАНИЯ НА 125 КГ БЕЛЬЯ В СМЕНУ

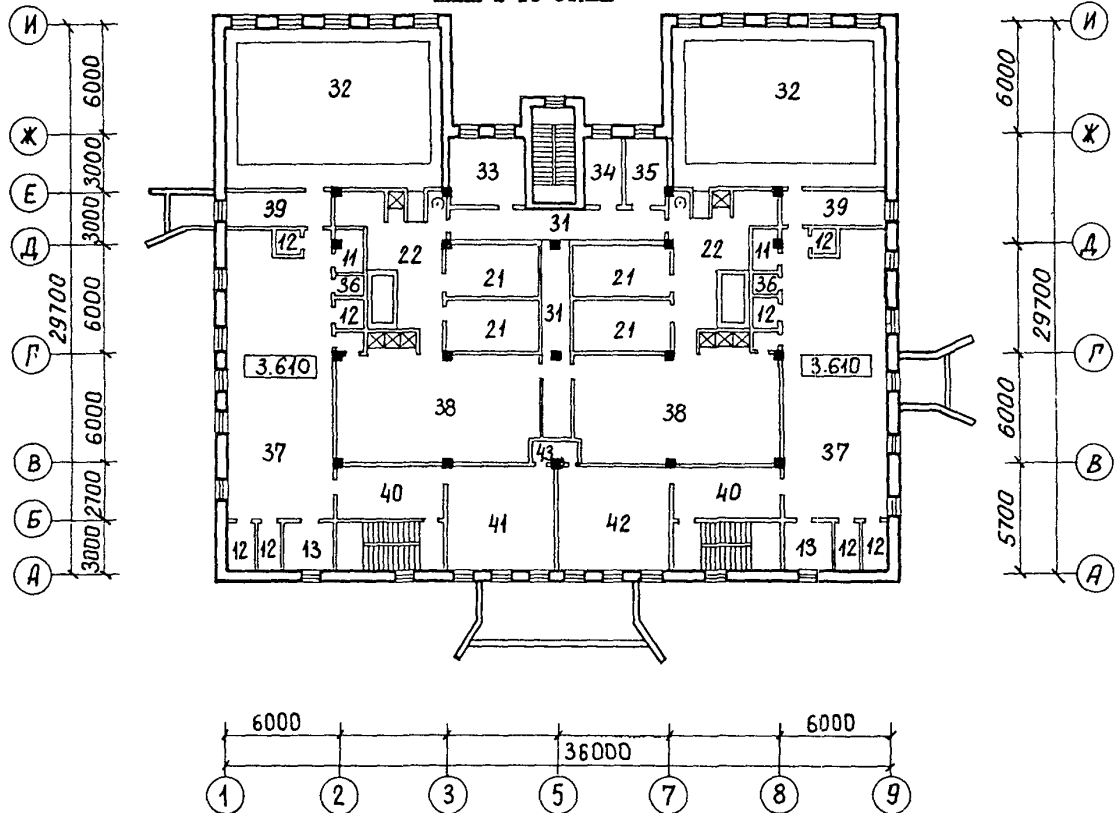
ТИПОВОЙ ПРОЕКТ  
284-4-112.86

Лист I  
Страница 2

ПЛАН I-го ЭТАЖА



ПЛАН 2-го ЭТАЖА

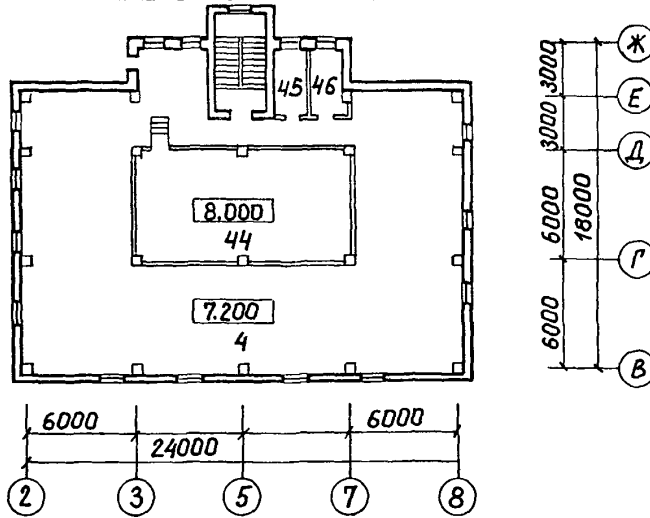


БАНЯ НА 100 МЕСТ  
С ПРАЧЕЧНОЙ САМООБСЛУЖИВАНИЯ НА 125 КГ БЕЛЬЯ В СМЕНУ

ТИПОВОЙ ПРОЕКТ  
284-4-112.86

Лист 2  
Страница 3

ПЛАН ТЕХНИЧЕСКОГО ЭТАЖА

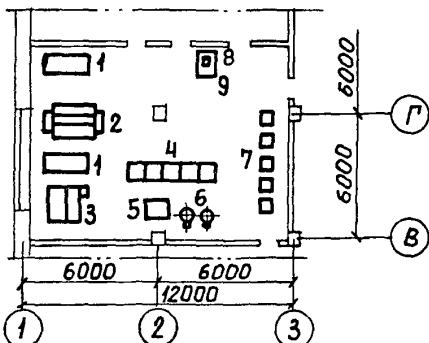


ЭКСПЛИКАЦИЯ ПОМЕЩЕНИЯ

| Но-мер | Наименование                                 | Площадь м <sup>2</sup> | Но-мер | Наименование                          | Площадь м <sup>2</sup> |
|--------|--|------------------------|--------|---------------------------------------|------------------------|
| 1      | Фильтровальная                               | 58,4                   | 25     | Комната отдыха                        | 43,3                   |
| 2      | Электролизная                                | 21,7                   | 26     | Раздевальная на 6 мест                | 23,1                   |
| 3      | Коагуляционная                               | 21,6                   | 27     | Раздевальная на 4 места               | 17,5                   |
| 4      | Венткамера                                   | 375,0                  | 28     | Касса-кюск                            | 3,6                    |
| 5      | Бойлерная                                    | 98,4                   | 29     | Мастерская мелкого ремонта одежды     | 13,0                   |
| 6      | Техническое подполье                         | 749,1                  | 30     | Вестибюль                             | 66,0                   |
| 7      | Тамбур                                       | 8,2                    | 31     | Коридоры                              | 60,1                   |
| 8      | Электропитовая                               | 8,3                    | 32     | Помещение бассейна                    | 201,6                  |
| 9      | Помещение для посетителей                    | 25,6                   | 33     | Комната приема пищи                   | 18,4                   |
| 10     | Прачечная самообслуживания                   | 99,6                   | 34     | Кантора                               | 9,4                    |
| 11     | Уборные                                      | 26,6                   | 35     | Кабинет директора                     | 8,7                    |
| 12     | Кладовые                                     | 38,3                   | 36     | Помещение управления печами-каменками | 4,0                    |
| 13     | Комната персонала                            | 32,2                   | 37     | Раздевальная на 45 мест               | 157,4                  |
| 14     | Мочная посуда                                | 5,3                    | 38     | Мыльная на 32 места                   | 146,0                  |
| 15     | Зал буфета на 10 мест с подсобным помещением | 27,1                   | 39     | Массажная                             | 22,8                   |
| 16     | Красный уголок                               | 25,0                   | 40     | Ожидальная                            | 36,2                   |
| 17     | Мужской гардероб на 18 чел                   | 22,7                   | 41     | Женская парикмахерская                | 20,1                   |
| 18     | Женский гардероб на 41 чел                   | 37,7                   | 42     | Мужская парикмахерская                | 32,1                   |
| 19     | Гардероб                                     | 22,2                   | 43     | Подсобная                             | 7,4                    |
| 20     | Комната личной гигиены                       | 3,7                    | 44     | Бачное помещение                      | 74,9                   |
| 21     | Парильная                                    | 61,4                   | 45     | Службное помещение                    | 8,1                    |
| 22     | Помещение микробассейна                      | 121,7                  | 46     | Комната слесаря                       | 9,7                    |
| 23     | Мыльная на 6 мест                            | 19,1                   |        |                                       |                        |
| 24     | Мыльная на 4 места                           | 14,8                   |        |                                       |                        |

ПЛАН I-го ЭТАЖА С РАЗМЕЩЕНИЕМ  
ТЕХНОЛОГИЧЕСКОГО ОБОРУДОВАНИЯ  
ПРАЧЕЧНОЙ

ЭКСПЛИКАЦИЯ ОБОРУДОВАНИЯ



| Поз. | Наименование и марка                    | Кол. |
|------|---|------|
| 1.   | Стол для чистого белья 2000x800x800     | 2    |
| 2.   | Сушильно-гладильный вакуум-ка-ток КП412 | 1    |
| 3.   | Ротационный пресс с компрессором КП515  | 1    |
| 4.   | Тележка для белья КП608                 | 5    |
| 5.   | Сушильный барабан КП309                 | 1    |
| 6.   | Центрифуга КП220                        | 2    |
| 7.   | Стиральная машина КП122                 | 5    |
| 8.   | Весы шкальные РП-50МПЗП-I               | 1    |
| 9.   | Стол канцелярский                       | 1    |

| БАНИ НА 100 МЕСТ<br>С ПРАЧЕЧНОЙ САМООБСЛУЖИВАНИЯ НА 125 КГ БЕЛЬЯ В СМЕНУ  |  | ТИПОВОЙ ПРОЕКТ<br>284-4-112.86        | Лист 2<br>Страница 4  |
|---|--|---------------------------------------|---|
| D2BA  | <p><b>СТРОИТЕЛЬНЫЕ КОНСТРУКЦИИ И ИЗДЕЛИЯ</b></p> <p>Фундаменты - монолитные, блоки стен подвала по ГОСТ 13579-78. Типоразмеров - 9. Плиты ленточных фундаментов по серии I.112-5 в.2. Типоразмеров - 10, сборные железобетонные по серии I.020-1/83 в.1-1. Типоразмеров - 3.</p> <p>Колонны - сборные железобетонные индивидуальны. Типоразмеров - 16.</p> <p>Ригели - сборные железобетонные по серии I.020-1/83 в.3-1. Типоразмеров - 12.</p> <p>Прогонь - сборные железобетонные по серии I.225-2 в.11. Типоразмеров - 2.</p> <p>Перекрытия и покрытия - сборные железобетонные по серии I.141-1 в.63, 60. Типоразмеров - 9, по серии I.041.1-2 в.1,6. Типоразмеров - 10, по серии I.465-1-3/80 в.1. Типоразмеров - 2, по ГОСТ 22701.0-77* +22701.5-77. Типоразмеров - 1, по серии I.241-1 в.24. Типоразмеров - 2.</p> <p>Перемишки - сборные железобетонные по серии I.138-10 в.1,2. Типоразмеров - 26.</p> <p>Стены - кирпичные.</p> <p>Перегородки - гипсобетонные по серии I.231.9-7 в.1,2. Типоразмеров - 50 по серии I.030.9-2 в.7. Типоразмеров - 6, кирпичные.</p> <p>Кровля - рубероидная на битумной мастике</p> <p>Утеплитель - пенобетон = 400 кгс/м<sup>3</sup></p> <p>Лестницы - сборные железобетонные по серии I.055.1-1. Типоразмеров - 5, по серии I.251.1-4 в.1. Типоразмеров - 2.</p> <p>Полы - бетонные, из керамической плитки, из поливинилхлоридного линолеума из керамической плитки с рифленой поверхностью, мозаичные.</p> <p>Окна - деревянные по ГОСТ 11214-78 Типоразмеров - 3, по ГОСТ 16289-80. Типоразмеров - 2.</p> <p>Двери - деревянные по серии I.136.5-19. Типоразмеров - 6, по ГОСТ 6629-74<sup>х</sup>. Типоразмеров - 6.</p> <p>Наибольшая масса монтажного элемента (плита покрытия) - 6,2 т.</p> | H5UA                                  | <p><b>ОТДЕЛКА</b></p> <p><b>НАРУЖНАЯ</b></p> <p>Наружные стены облицовываются однородным керамическим кирпичом, поклей облицовывается керамической фасадной плиткой с глазурованной поверхностью.</p> <p><b>ВНУТРЕННЯЯ</b></p> <p>Окраска: клеевая, масляная, водоэмульсионная, алкидно-стирольной эмалью, облицовка глазурованной плиткой.</p>   |
|   |  | C3GA                                  | <p><b>ИНЖЕНЕРНОЕ ОБОРУДОВАНИЕ</b></p> <p>Водопровод - объединенный: хозяйственно-питьевой и производственный от городской сети.</p> <p>Напор на вводе 20 м.</p> <p>Канализация - бытовая и производственная в городскую сеть.</p> <p>Отопление - водяное от тепловых сетей. Теплоноситель - вода с параметрами 150°-70°С.</p> <p>Вентиляция - приточно-вытяжная с механическим побуждением и естественная.</p> <p>Горячее водоснабжение - от водоподогревательных установок, расположенных в тепловом пункте.</p> <p>Электроосвещение - лампами накаливания и люминесцентное.</p> <p>Устройства связи - телефонизация, радиотрансляционная сеть</p> |
| J30B  | <p>СКОРОСТНОЙ НАПОР ВЕТРА <u>27 кгс/м<sup>2</sup></u><br/>0,26 кПа</p>   | J3NB                                  | <p>ВЕС СНЕГОВОГО ПОКРОВА <u>100 кгс/м<sup>2</sup></u><br/>0,98 кПа</p>  |
| R2C0  | СТЕНЬ ОГНЕСТОЙКОСТИ - вторая   | G2DD                                  | ИНЖЕНЕРНО-ГЕОЛОГИЧЕСКИЕ УСЛОВИЯ -обычные  |
| N1BD  | РАСЧЕТНАЯ ТЕМПЕРАТУРА НАРУЖНОГО ВОЗДУХА минус 20°, 30° (основное решение), 40°С  | G2EE                                  | КЛИМАТИЧЕСКИЕ РАЙОНЫ И ПОДРАЙОН СССР II, III и IV   |
| G3DT  | <b>ТЕХНОЛОГИЧЕСКИЙ ПРОЦЕСС</b>   |                                       |   |
| <p>Баня проектируется с двумя отделениями вместимостью по 45 мест каждое и два номера: мужской и женский. Парильные номера оборудуются электрическими печами-каменками. Температура в парильной от 80° до 120°С. Вблизи парильных проектируются микробассейны. Баня может работать как санпропускник, для чего между мыльными отделениями предусмотрены двери.</p> <p>В бане проектируются: парикмахерские (мужская и женская), мастерская бытового обслуживания, буфет.</p> <p>Прачечная самообслуживания имеет производительность 125 кг сухого белья в смену. В проекте заложено отечественное технологическое оборудование, работающее на электричестве. Технологический процесс следующий: взвешивание грязного белья, оплата за услуги, стирка, сушка и глажение.</p> |  |                                       |   |
| G3DD  | <b>РЕЖИМ РАБОТЫ И ШТАТЫ</b>  | <b>ПОТРЕБНОСТЬ В СЫРЬЕ И РЕСУРСАХ</b> |   |
|   | Количество смен  | Установленная мощность токоприемников | кВт 394,0   |
|   | Общее количество работающих  | Вода                                  | м <sup>3</sup> /ч 54,2  |
|   | Количество работающих в многосменную смену   | Тепло                                 | ккал/ч 1548715  |

| БАНИ НА 100 МЕСТ<br>С ПРАЧЕЧНОЙ САМООБСЛУЖИВАНИЯ НА 125 КГ БЕЛЫЯ В СМЕНУ |   |   |               | ТИПОВОЙ ПРОЕКТ<br>284-4-112.86 | Лист 3<br>Страница 5  |                                |
|--|---|---|---------------|--------------------------------|---|--------------------------------|
| V11A   | СТОИМОСТЬ   |   |               | V4KA                           | ЭКСПЛУАТАЦИОННЫЕ ПОКАЗАТЕЛИ   |                                |
| V11B   | Общая сметная стоимость   | тыс. руб.   | 422,48        | V4KH                           | РАСХОД воды холодной горячей  | м <sup>3</sup> /ч 33,0<br>21,2 |
| V11L   | в том числе: строительно-монтажных работ  | "   | 379,92        | V4K1                           | Канализационные стоки   | " 33,0                         |
| V11O   | оборудования  | "   | 42,56         | V4KN                           | Тепла   | ккал/ч 1548715                 |
| V11S   | Стоимость строительно-монтажных работ   | руб   | 143,31        |                                | в том числе: на отопление   | кВт 1796,51                    |
| V11R   | 1м <sup>2</sup> полезной площади  | "   | 35,76         |                                | на отопление  | " 153215                       |
| V11V   | То же, 1м <sup>3</sup> строительного объема   | "   | 4224,8        |                                | на вентиляцию   | " 335500                       |
| V11V   | Стоимость общая на расчетный показатель   | "   |               |                                |   | " 389,18                       |
| V11A   | ТРУДОЕМКОСТЬ  |   |               |                                |   | 389,18                         |
| V11F   | Построечные трудовые затраты  | чел. дни  | 7059,4        |                                | на горячее водоснабжение  | " 1060000                      |
| V11S   | То же, на 1м <sup>2</sup> полезной площади  | "   | 2,67          |                                | Тепла на отопление 1м <sup>2</sup> полезной площади   | 57,79                          |
| V11R   | То же, на 1м <sup>3</sup> строительного объема  | "   | 0,67          | V4KK                           | Потребная электрическая мощность  | кВт 280,6                      |
| V11V   | То же, на расчетный показатель  | "   | 70,59         |                                | ТЕХНИЧЕСКИЕ ХАРАКТЕРИСТИКИ  |                                |
| V11A   | РАСХОДЫ   |   |               | G3NB                           | Объем строительный в том числе:   | м <sup>3</sup> 10624,3         |
| V11B   | Расход строительных материалов  |   |               | V1NN                           | подземной части   | " 684,2                        |
|  | Цемент  | т   | 610,2         |                                | Объем строительный на 1м <sup>2</sup> полезной площади  | " 4,007                        |
|  | Цемент, приведенный к М-400   | "   | 604,2 (252,0) |                                | То же, на 1м <sup>2</sup> рабочей площади (К <sub>2</sub> )   | " 7,28                         |
|  | То же, на 1м <sup>2</sup> полезной площади  | "   | 0,224         |                                | То же, на расчетный показатель  | " 106,24                       |
|  | То же, на 1м <sup>3</sup> строительного объема  | "   | 0,057         | G3DC                           | Площадь застройки   | м <sup>2</sup> 1114,5          |
|  | Сталь   | "   | 54,92         | G30B                           | полезная  | " 2651,1                       |
|  | Сталь, приведенная к классам А-I и С38/23   | "   | 80,92 (4,23)  |                                | в том числе подземной части   | " 292,9                        |
|  | То же, на 1м <sup>2</sup> полезной площади  | "   | 0,035         | V10K                           | Полезная площадь на расчетный показатель  | " 26,51                        |
|  | То же, на расчетный показатель  | "   | 0,81          | G30Q                           | Рабочая   | " 1472,8                       |
|  | Бетон и железобетон в том числе:  | м <sup>3</sup>  | 1421,8        |                                | То же, на расчетный показатель  | " 14,7                         |
|  | монолитный  | "   | 418,0         |                                | То же, на 1м <sup>2</sup> полезной площади (К <sub>1</sub> )  | " 0,56                         |
|  | сборный   | "   | 1003,8        |                                | В скобках указывается потребность строительных материалов без учета расходов на изготовление сборных изделий, конструкций |                                |
|  | То же, на 1м <sup>2</sup> полезной площади  | "   | 0,378         |                                |   |                                |
|  | То же, на расчетный показатель  | "   | 10,04         |                                |   |                                |
|  | Лесоматериалы   | "   | 70,7          |                                |   |                                |
|  | Лесоматериалы, приведенные к круглому лесу  | "   | 123,96        |                                |   |                                |
|  | Кирпич  | тыс.шт  | 468,02        |                                |   |                                |
| ДОПОЛНИТЕЛЬНЫЕ ДАННЫЕ  |   |   |               |                                |   |                                |
| Проект разработан взамен тп 284-4-92.                                    |   |   |               |                                |   |                                |
| За расчетный показатель принято I место (всего 100 расчетных единиц)     |   |   |               |                                |   |                                |
| Сметная документация составлена в нормах и ценах 1984 г.                 |   |   |               |                                |   |                                |
| B7EA   | СОСТАВ ПРОЕКТНОЙ ДОКУМЕНТАЦИИ   |   |               |                                |   |                                |
|  | Альбом I, ч. I  | - Пояснительная записка. Архитектурные решения.   |               |                                |   |                                |
|  | Альбом I, ч. 2  | - Конструкции железобетонные и металлические. Технологические чертежи.                                      |               |                                |   |                                |
|  | Альбом II   | - Изделия заводского изготовления   |               |                                |   |                                |
|  | Альбом III  | - Внутренний водопровод и канализация. Отопление и вентиляция. Тепловой пункт.                              |               |                                |   |                                |
|  | Альбом IV   | - Электрооборудование и электроосвещение. Связь и сигнализация. Автоматизация санитарно-технических систем. |               |                                |   |                                |
|  | Альбом V  | - Чертежи задания заводу-изготовителю.  |               |                                |   |                                |
|  | Альбом VI   | - Спецификации оборудования.  |               |                                |   |                                |
|  | Альбом VII  | - Ведомости потребности в материалах.   |               |                                |   |                                |
|  | Альбом VIII   | - Сметы.  |               |                                |   |                                |
|  | Объем проектных материалов, приведенных к формату А4, - 1470 форматок.                          |   |               |                                |   |                                |
| B7BA   | АВТОР ПРОЕКТА - Институт "Гипрокоммустрой" МБХ РСФСР, 107066, г. Москва, Н. Красносельская, 28. |   |               |                                |   |                                |
| B7HA   | УТВЕРЖДЕНИЕ - Утвержден Минжилкомхозом РСФСР, приказ № 7-ТД от 27.12.85.                        |   |               |                                |   |                                |
|  | Введен в действие Гипрокоммустроем, приказ № 195 от 25.07.86 г.                                 |   |               |                                |   |                                |
|  | Срок действия - 1990г.  |   |               |                                |   |                                |
| B7KA   | ПОСТАВЩИК - Свердловский филиал ЦИТИ 620062, Свердловск, ул. Чебышева, 4.                       |   |               |                                |   |                                |