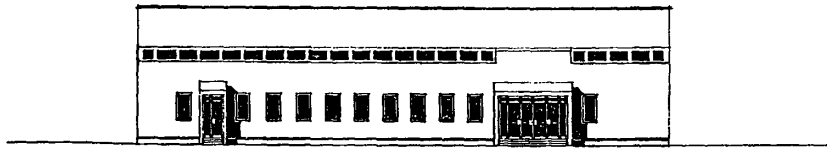
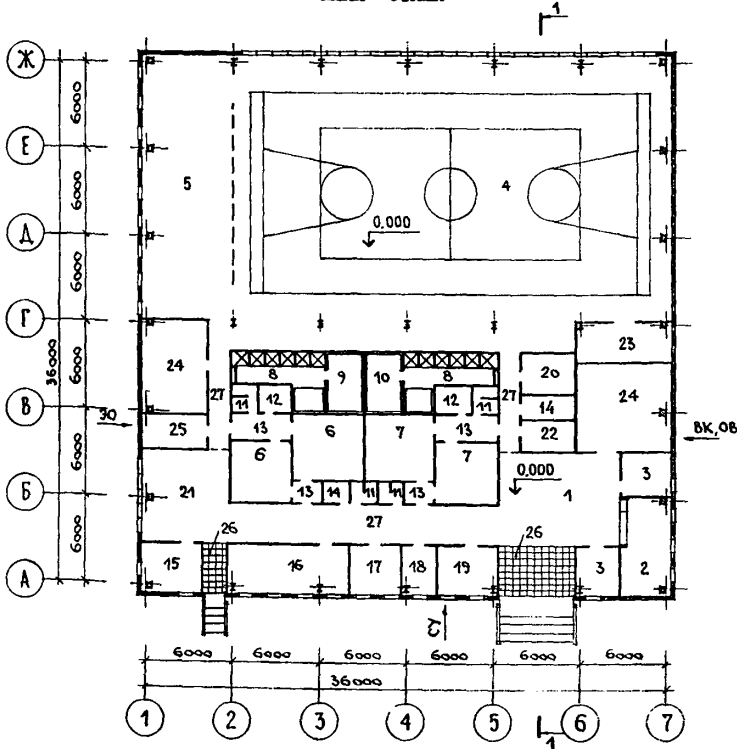


<p>СССР</p>	<p>СТРОИТЕЛЬНЫЙ КАТАЛОГ ЧАСТЬ 2 ТИПОВЫЕ ПРОЕКТЫ ПРЕДПРИЯТИЙ, ЗДАНИЙ И СООРУЖЕНИЙ</p>	<p>ЗОНАЛЬНЫЙ ТИПОВОЙ ПРОЕКТ 291-8-14.13.86</p>
<p>ЦИТП</p>	<p>СПОРТИВНО-ОЗДОРОВИТЕЛЬНЫЙ КОМПЛЕКС /СОК/ В ЛЕГКИХ МЕТАЛЛИЧЕСКИХ КОНСТРУКЦИЯХ КОМПЛЕКТНОЙ ПОСТАВКИ СИСТЕМЫ "КАНСК" ДЛЯ РАЙОНОВ ЗАПАДНОЙ СИБИРИ</p>	<p>УДК 725.85:691-419 ДВСВ</p>
<p>НОЯБРЬ 1986</p>		<p>На 2 листах На 4 страницах Страница I</p>

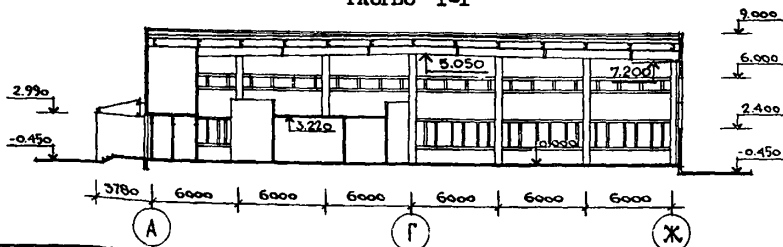
ФАСАД I-7



ПЛАН ЭТАЖА



РАЗРЕЗ I-I



СПОРТИВНО-ОЗДОРОВИТЕЛЬНЫЙ КОМПЛЕКС (СОК) В ЛЕГКИХ МЕТАЛЛИЧЕСКИХ КОНСТРУКЦИЯХ КОМПЛЕКТНОЙ ПОСТАВКИ, СИСТЕМЫ "КАНСК" ДЛЯ РАЙОНОВ ЗАПАДНОЙ СИБИРИ	ЗОНАЛЬНЫЙ ТИПОВОЙ ПРОЕКТ 291-8-14.13.86	Лист I Страница 2
--	---	----------------------

ЭКСПЛИКАЦИЯ ПОМЕЩЕНИЙ

Но- мер	Наименование	Пло- щадь, м ²	Но- мер	Наименование	Пло- щадь, м ²
1.	Вестибюль	47,7	14.	Кладовые хозинвентаря	10,1
2.	Гардероб	24,3	15.	Тренировочная	13,8
3.	Комнаты для переодевания	19,5	16.	Кабинет антропометрии	23,1
4.	Спортзал с ареной 30x18	584,1	17.	Кабинет врача	12,1
5.	Зона индивидуальной силовой подготовки	110,9	18.	Помещение техперсонала	8,7
6.	Раздевалочные мужские	44,0	19.	Помещение администрации	13,2
7.	Раздевалочные женские	44,0	20.	Радиопункт	10,8
8.	Душевые	36,6	21.	Зона отдыха	34,8
9.	Сауна мужская	10,6	22.	Кладовая спортивного инвентаря	10,5
10.	Сауна женская	10,6	23.	Снарядная	17,7
11.	Санузлы	10,8	24.	Венткамеры	65,8
12.	Преддушевые	9,1	25.	Электрощитовая	11,0
13.	Тамбуры	17,7	26.	Тамбуры	22,4
			27.	Коридоры	71,2

D2BA СТРОИТЕЛЬНЫЕ КОНСТРУКЦИИ И ИЗДЕЛИЯ

Фундаменты - монолитные железобетонные столбчатые. Блоки бетонные ГОСТ 13579-78
Типоразмеров - 2. Балки поперечные - сборные железобетонные по серии 1.030.1-1 вып.1-1. Типоразмеров - 1

Каркас - стальной типа "Канск", рамный, серия 1.420.3-15 граммы - типоразмер - 1; стойки фахверка, типоразмер - 1; ригели торцевые, типоразмер - 1; вертикальные связи, типоразмеров - 2, кровельный настил, типоразмеров - 2.

Стены наружные - панели стеновые 3-х слойные с обшивками из стальных профилированных листов и минераловатного утеплителя, шифр 172 КМ5. Типоразмеров - 9

Перегородки - поэлементной сборки из гипоскартонных и асбоцементных листов на металлическом каркасе, по серии 1.231.9-8 вып.2.

Кровля - плоская рулонная из 4-х слоев рубероида с защитным слоем из гравия.

Утеплитель - минераловатные плиты $\gamma = 150$ кг/м³

Полы - мозаичные плиты, керамическая плитка, линолеум по серии 2.244-1 вып.4.

Окна - из алюминиевых сплавов по серии 1.236.4-8 вып.3. Типоразмеров - 4

Тамбуры - из алюминиевых сплавов по серии 1.236.4-7/84 вып.2.

Двери внутренние - деревянные по серии 1.136-10; типоразмеров - 5, служебные по серии 1.136.5-19, типоразмеров - 1.

Наибольшая масса монтажного элемента - 2,0 т (балка каркаса)

H5UA ОТДЕЛКА НАРУЖНАЯ

Окраска стеновых панелей - нитроэмалью. Цоколя - гидрофобными красителями.

ВНУТРЕННЯЯ

Стеновые панели - нитроэмалью, перегородки - поливинилацетатными красителями.

С3GA ИНЖЕНЕРНОЕ ОБОРУДОВАНИЕ

Водопровод - объединенный, хозяйственно-питьевой противопожарный. Напор на вводе H=10 м, при пожаре H=16 м.

Канализация - бытовая, самотечная.

Отопление - центральное, водяное от городской сети. Параметры теплоносителя T=95+70°C.

Вентиляция - приточно-вытяжная с механическим побуждением и естественная.

Горячее водоснабжение - от наружной тепловой сети.

Электрообеспечение - от наружных сетей напряжением 380/220В

Устройства связи - телефон-радио, электро часы, пожарная сигнализация

С2ED ОСНАЩЕНИЕ ЗДАНИЯ

Оборудование сауны, радиопункта, антропометрического кабинета.

J30B СКОРОСТНОЙ НАПОР ВЕТРА - 55 кгс/м²
0,55 кПа

R2C0 СТЕПЕНЬ ОГНЕСТОЙКОСТИ - IIIa

N1BD РАСЧЕТНАЯ ТЕМПЕРАТУРА НАРУЖНОГО ВОЗДУХА минус 47°C

G2DD КЛИМАТИЧЕСКИЙ ПОДРАЙОН СССР - IV

J3NB ВЕС СНЕГОВОГО ПОКРОВА - 150 кгс/м²
0,50 кПа

G2BE ИНЖЕНЕРНО-ГЕОЛОГИЧЕСКИЕ УСЛОВИЯ - обычные

СПОРТИВНО-ОЗДОРОВИТЕЛЬНЫЙ КОМПЛЕКС /СОК/ В ЛЕГКИХ МЕТАЛЛИЧЕСКИХ КОНСТРУКЦИЯХ КОМПЛЕКТНОЙ ПОСТАВКИ, СИСТЕМЫ "КАНСК" ДЛЯ РАЙОНОВ ЗАПАДНОЙ СИБИРИ		ЗОНАЛЬНЫЙ ТИПОВОЙ ПРОЕКТ 29I-8-I4.I3.86	Лист 2 Страница 3
Наименование		Всего	Удельный показатель
V11A	СТОИМОСТЬ		
V11B	Общая сметная стоимость	тыс.руб.	450,20
	в том числе:		
V11L	строительно-монтажных работ	"	397,74
V11O	оборудования и мебели	"	52,46
	Стоимость строительно-монтажных работ на I м2 полезной площади	руб.	302,8
V11R	То же, на I м3 строительного объема здания	"	33,0
V11V	Стоимость общая на расчетный показатель	"	10004,4
V11A	ТРУДОЕМКОСТЬ		
V11F	Построечные трудовые затраты	чел.дн.	3171
	То же, на I м2 полезной площади	"	2,41
V11R	То же, на I м3 строительного объема здания	"	0,26
V11V	То же, на расчетный показатель	"	70,47
V11A	РАСХОДЫ		
V11B	Расход строительных материалов		
	Цемент	т	56,70
	Цемент, приведенный к марке М400	"	53,10
	То же, на I м2 полезной площади	"	0,040
	То же, на I м3 строительного объема здания	"	0,004
	Сталь	"	178,56
	Сталь, приведенная к классу А-I и С38/23	"	194,19
	в том числе:		
	Сталь прокатная, приведенная к С38/23	"	179,20
	Сталь, приведенная к классам А-I и С38/23 на I м2 полезной площади	"	0,148
	То же, на расчетный показатель	"	4,315
	Бетон и железобетон	м3	246,81
	в том числе:		
	моноконтный бетон	"	221,81
	сборный бетон	"	7,40
	сборный железобетон	"	17,60
	Бетон и железобетон на I м2 полезной площади	"	0,19
	На расчетный показатель	"	5,48
	Лесоматериалы	м3	38,80
	Лесоматериалы, приведенные к круглому лесу	"	56,26
	Кирпич	тыс.шт	4,75

СПОРТИВНО-ОЗДОРОВИТЕЛЬНЫЙ КОМПЛЕКС /СОК/ В ЛЕГКИХ МЕТАЛЛИЧЕСКИХ КОНСТРУКЦИЯХ КОМПЛЕКТНОЙ ПОСТАВКИ, СИСТЕМЫ "КАНСК" ДЛЯ РАЙОНОВ ЗАПАДНОЙ СИБИРИ		ЗОНАЛЬНЫЙ ТИПОВОЙ ПРОЕКТ 291-8-14.13.86	Лист 2 Страница 4
Наименование		Всего	Удельный показатель
V4KA	ЭКСПЛУАТАЦИОННЫЕ ПОКАЗАТЕЛИ		
V4KH	Расход воды	м ³ /сут	9,5
	холодной	л/с	1,0
	горячей	"	0,7
V4KI	Канализационные стоки	м ³ /сут	9,5
V4KN	Расход тепла	ккал/ч	305050
		кВт	354,8
	в том числе:		
	на отопление	"	98500
			114,6
	на вентиляцию	"	146550
			170,4
	на горячее водоснабжение	"	60000
			69,8
	Тепла на отопление 1 м ² полезной площади		74,996 0,08
V4KK	Потребная электрическая мощность	кВт	65,9
	ТЕХНИЧЕСКИЕ ХАРАКТЕРИСТИКИ		
G3NB	Объем строительный здания	м ³	12045,0
V4NN	Объем строительный на 1 м ² полезной площади	"	9,17
	То же, на 1 м ² рабочей площади	"	10,88
V4NP	То же, на расчетный показатель	"	267,67
	ПЛОЩАДЬ		
G3OC	застройки	м ²	1390,0
	полезная	"	1313,4
G3OB	общая	"	1357,1
	Полезная площадь на расчетный показатель	"	29,19
G3OQ	Рабочая	"	1106,9
	То же, на расчетный показатель	"	24,60
	То же, на 1 м ² полезной площади	"	0,84
Д О П О Л Н И Т Е Л Ь Н Ы Е Д А Н Н Ы Е			
1. Расчетный показатель -пропускная способность - 45 чел. в смену.			
2. Сметная документация составлена в ценах района (подрайона) установленных для г.Якутска.			
V7EA	СОСТАВ ПРОЕКТНОЙ ДОКУМЕНТАЦИИ		
	Альбом I	- Архитектурно-строительные решения. Конструкции металлические. Конструкции железобетонные. Технология производства.	
	Альбом II	- Отопление и вентиляция. Водопровод и канализация. Электрическое освещение. Автоматизация. Связь и сигнализация.	
	Альбом III	- Ведомость потребности в материалах.	
	Альбом IV	- Спецификация оборудования.	
	часть I	- Технологическое оборудование	
	часть 2	- Санитарно-техническое оборудование	
	часть 3	- Электротехническое оборудование	
	Альбом V	- Сметы.	
	Объем проектных материалов, приведенных к формату А4 - 504		
V7BA	АВТОР ПРОЕКТА	ЦНИИЭП учебных зданий, 127434, Москва, Дмитровское шоссе, 9	
V7NA	УТВЕРЖДЕНИЕ	Утвержден Госгражданстроем 30.06.86 г. Приказ № 219 Введен в действие ЦНИИЭП учебных зданий 24.07.86 г. Приказ № 97	
V7KA	ПОСТАВЩИК	ЦНИИЭП учебных зданий 127434 Москва, Дмитровское шоссе, 9.	

Инв. №

Катал. № 055175