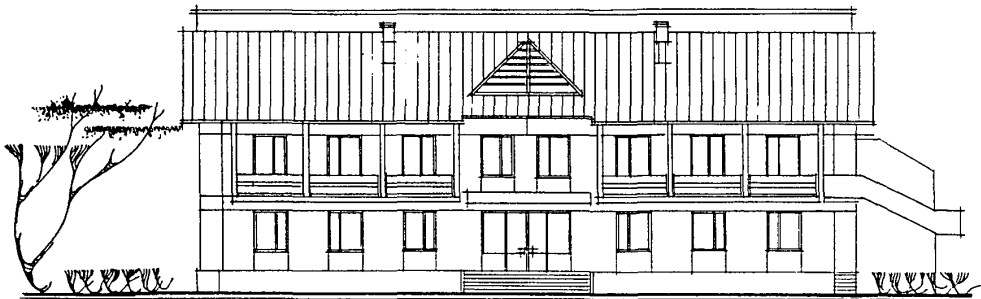
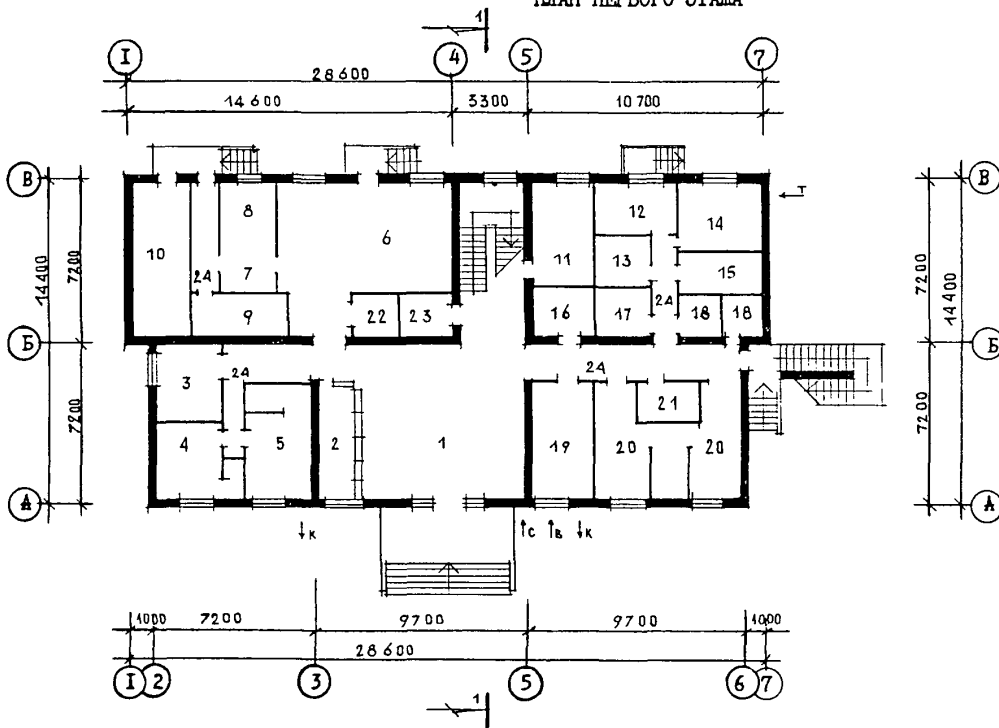


<p>СССР</p>	<p>СТРОИТЕЛЬНЫЙ КАТАЛОГ ЧАСТЬ 2 ТИПОВЫЕ ПРОЕКТЫ ПРЕДПРИЯТИЙ, ЗДАНИЙ И СООРУЖЕНИЙ</p>	<p>ЗОНАЛЬНЫЙ ТИПОВОЙ ПРОЕКТ 283-5-61с.13.86 УДК 728.5:666.973</p>
<p>ЦИТП</p>	<p>ГОСТИНИЦА НА 25 МЕСТ СО СТЕНАМИ ИЗ КРУПНЫХ БЛОКОВ ДЛЯ СТРОИТЕЛЬСТВА В ГРУЗИНСКОЙ ССР</p>	<p>ОМНО</p>
<p>МАЙ 1986</p>		<p>На 2-х листах На 4-х страницах Страница I</p>

ФАСАД В ОСЯХ "1-7"



ПЛАН ПЕРВОГО ЭТАЖА

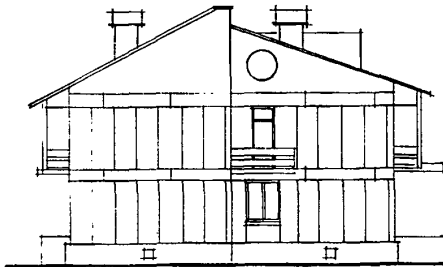


ГОСТИНИЦА НА 25 МЕСТ
 СО СТЕНАМИ ИЗ КРУПНЫХ БЛОКОВ
 ДЛЯ СТРОИТЕЛЬСТВА В ГРУЗИНСКОЙ ССР

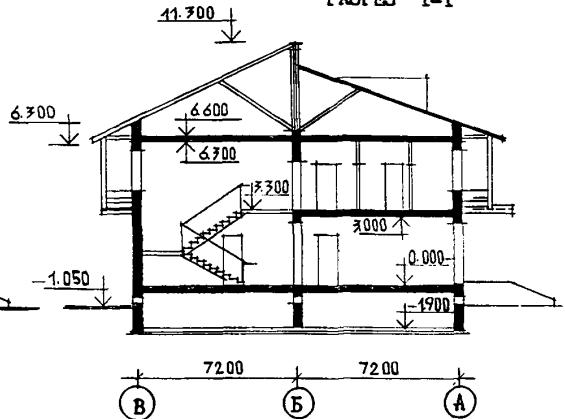
ЗОНАЛЬНЫЙ
 ТИПОВОЙ ПРОЕКТ
 Э83-5-61с.13.86

Лист I
 Страница 2

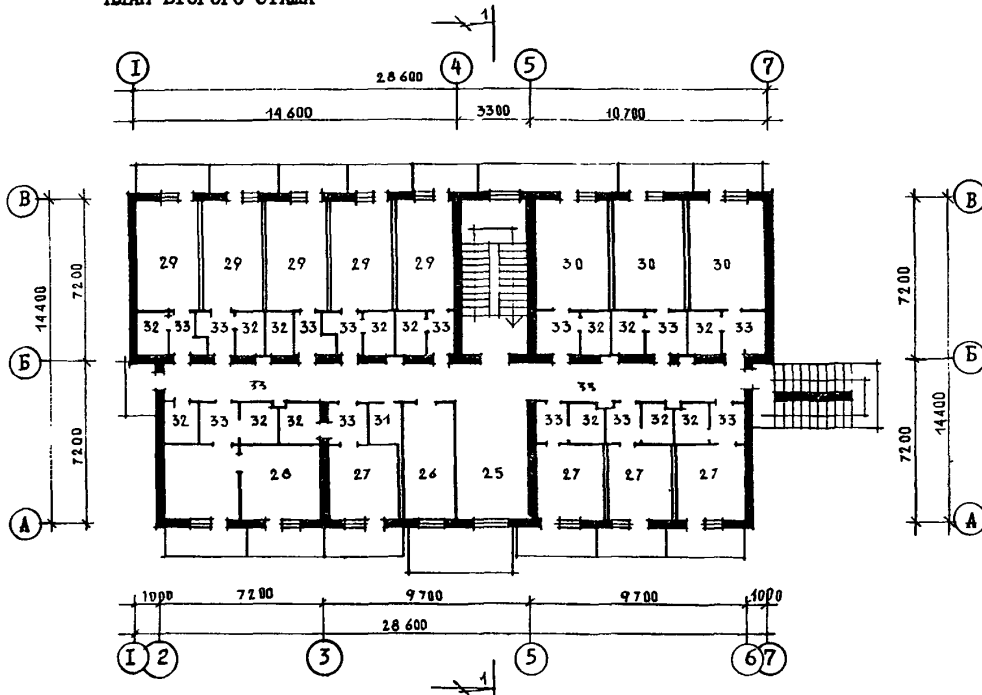
ФАСАД В ОСЯХ "В-А"



РАЗРЕЗ I-I



ПЛАН ВТОРОГО ЭТАЖА



ЭКСПЛИКАЦИЯ ПОМЕЩЕНИЙ

Но- мер	Наименование	Площадь м ²	Но- мер	Наименование	Площадь м ²
1.	Вестибиль	38.62	17.	Центральная бельевая	5.56
2.	Помещение администратора	9.30	18.	Туалетная для персонала	5.92
3.	Кабинет директора	10.15	19.	Бюро обслуживания	19.20
4.	Бухгалтерия	12.35	20.	Парикмахерская с подс.помещен.	26.58
5.	Комната обществ.организаций	12.65	21.	Склад для хоз.инвентаря	6.00
6.	Буфет	36.60	22.	Умывальная	4.00
7.	Моечная	12.10	23.	Кладовая для уборочного инвент.	4.60
8.	Подсобная		24.	Коридоры и тамбуры	57.72
9.	Тарная	8.70	25.	Холл	18.30
10.	Венткамера	17.00	26.	Комната дежурного персонала	12.10
11.	Комната для чистки и глажения	12.00	27.	Одноместный номер	9.00
12.	Электрошитовая	7.18	28.	Двухместный номер "Люкс"	20.06
13.	Комната для хран.грязн.белья	5.65	29.	Двухместный номер	12.64
14.	Тепловой пункт	11.94	30.	Трехместный номер	15.57
15.	Сушка одежды	7.18	31.	Кладовая для инвентаря	3.40
16.	Камера хранения	6.25	32.	Туалетные	22.10
			33.	Коридоры и тамбуры	67.10

<p style="text-align: center;">ГОСТИНИЦА НА 25 МЕСТ СО СТЕНАМИ ИЗ КРУПНЫХ БЛОКОВ ДЛЯ СТРОИТЕЛЬСТВА В ГРУЗИНСКОЙ ССР</p>		<p style="text-align: center;">ЗОНАЛЬНЫЙ ТИПОВОЙ ПРОЕКТ 283-5-61с. I3.86</p>	<p style="text-align: center;">Лист 2 Страница 3</p>
<p>D2BA СТРОИТЕЛЬНЫЕ КОНСТРУКЦИИ И ИЗДЕЛИЯ</p> <p>Фундаменты - ленточные, монолитные, бутобетонные, М-100</p> <p>Стены - из крупных блоков по каталогу индустриальных изделий жилых и общественных зданий Гр.ССР БКТ-84-1С</p> <p>Перекрытия и покрытия - сборные железобетонные панели с круглыми пустотами по серии I.14I.I-25с, типоразмеров - 2</p> <p>Перегородки - крупнопанельные, гипсобетонные по серии I.23I.9-7</p> <p>Крыша - шатровая, двускатная по деревянным стропилам</p> <p>Кровля - листы асбоцементные, волнистые, ГОСТ 20430-84</p> <p>Лестницы - сборные железобетонные марши по серии I.25I-2с, вып. I; лестничные площадки по каталогу индустриальных изделий жилых и общественных зданий БКТ-84-1С</p> <p>Полы - линолеум, керамическая плитка, по серии 2.244-I, вып.4</p> <p>Окна - деревянные по ГОСТ II2I4-78, типоразмеров - 2</p> <p>Двери наружные - деревянные по ГОСТ 24698-8I, типоразмеров - 3</p> <p>Двери внутренние - деревянные по ГОСТ 6629-74^к, типоразмеров - 4</p> <p>Наибольшая масса монтажного элемента (стеновой блок) - 3, Iт.</p>	<p>H5UA ОТДЕЛКА</p> <p>НАРУЖНАЯ</p> <p>Декоративная штукатурка, затирка, покраска</p> <p>ВНУТРЕННЯЯ</p> <p>В комнатах и холле - водоземлюсионная окраска, в хозяйственном помещении - клеевая и известковая окраска</p> <p>Облицовка стен кухонного блока и в мокрых точках - глазурованной плиткой на высоту I.5 м</p> <p>C3GA ИНЖЕНЕРНОЕ ОБОРУДОВАНИЕ</p> <p>Водопровод - хозяйственно-питьевой, от городской сети. Напор у основания стояков H=I2.0 м вод.ст.</p> <p>Канализация - хозяйственная в местную сеть</p> <p>Отопление - центральное водяное от городских сетей. Параметры теплоносителя T=95-70⁰C</p> <p>Вентиляция - приточно-вытяжная с механическим побуждением и естественно-вытяжная</p> <p>Электроснабжение - от внешней сети, напряжением 380/220 В</p> <p>Освещение - лампами накаливания</p> <p>Устройства связи - радификация, телефонизация и телевидение</p> <p>C2ED ОСНАЩЕНИЕ ЗДАНИЯ</p> <p>Оборудование кухни, хозяйственных помещений и санузлов - электроплитка, мойки, ванна, унитаз, умывальники</p>		
<p>J30B СКОРОСТНОЙ НАПОР ВЕТРА - $\frac{45 \text{ кгс/м}^2}{0.44 \text{ кПа}}$</p>	<p>J3NB ВЕС СНЕГОВОГО ПОКРОВА - $\frac{70 \text{ кгс/м}^2}{0.69 \text{ кПа}}$</p>		
<p>B2CO СТЕПЕНЬ ОГНЕСТОЙКОСТИ - вторая</p>	<p>G2EE ИНЖЕНЕРНО-ГЕОЛОГИЧЕСКИЕ УСЛОВИЯ - обычные</p>		
<p>N1BD РАСЧЕТНАЯ ТЕМПЕРАТУРА НАРУЖНОГО ВОЗДУХА - минус 5⁰C</p>	<p>G2MQ СЕЙСМИЧНОСТЬ - 7 баллов</p>		
<p>G2BD КЛИМАТИЧЕСКИЙ ПОДРАЙОН СССР - ДУБ ГССР</p>			

**ГОСТИНИЦА НА 25 МЕСТ
СО СТЕНАМИ ИЗ КРУПНЫХ БЛОКОВ
ДЛЯ СТРОИТЕЛЬСТВА В ГРУЗИНСКОЙ ССР**

**ЗОНАЛЬНЫЙ
ТИПОВОЙ ПРОЕКТ
283-5-61с.ТЗ.86**

Лист 2
Страница 4

Наименование		Всего	Удельн. показател	Наименование		Всего	Удельн. показател
V11A	СТОИМОСТЬ			V4KA	ЭКСПЛУАТАЦИОННЫЕ ПОКАЗАТЕЛИ		
V11B	Общая сметная стоимость	тыс. руб. 127.03	-		Расход		
	в том числе:			V4KH	Воды	м3/ч 2.80	-
V11L	строительно-монтажных работ	" 98.72	-		холодной	" 1.70	-
V11O	оборудования и мебели	" 28.31	-		горячей	" 1.02	-
V11S	Стоимость строительно-монтажных работ I м2 полезной площади	руб. -	152.61	V4KI	Канализационные стоки	" 2.80	-
V11R	То же, I м3 строительного объема здания	" -	36.09	V4KN	Тепла	ккал/ч 125770	-
V11V	Стоимость общая на расчетный показатель	" -	5081.2		кВт 146.3		
V11A	ТРУДОЕМКОСТЬ				в том числе:		
V11F	Построечные трудовые затраты	чел. дн. 1167.00	-		на отопление	" 44800	-
V11E	То же, на I м2 полезной площади	" -	1.80		на вентиляцию	" 9600	-
V11R	То же, на I м3 строительного объема	" -	0.43		на горячее водоснабжение	" 71367	-
V11V	То же, на расчетный показатель	" -	46.68		Тепла на отопление I м2 полезной площади	ккал/ч кВт -	69.30
V1KA	РАСХОДЫ			V4KK	Потребная электрическая мощность	кВт 30.80	-
V1KB	Расход строительных материалов				ТЕХНИЧЕСКИЕ ХАРАКТЕРИСТИКИ		
	Цемент	т 141.81	-	G3NB	Объем строительный	м3 2735.04	-
	Цемент, приведенный к марке 400	" 139.81	-	V1NN	Объем строительный на I м2 полезной площади	" -	4.23
	То же, на I м2 полезной площади	" -	0.22	V1NP	То же, на I м2 рабочей площади (K2)	" -	5.63
	То же, на I м3 строительного объема здания	" -	0.05		То же, на расчетный показатель	" -	109.40
	Сталь	" 20.08	-		Площадь		
	Сталь, приведенная к классам А-I и С38/23	" 25.77	-	G3OC	застройки	м2 414.40	-
	в том числе:				полезная	" 646.90	-
	сталь прокатная, приведенная к С38/23	" 0.262	-	G3OB	общая	" 739.84	-
	Сталь, приведенная к классам А-I и С38/23, на I м2 полезной площади	" -	0.040	V1OK	Полезная площадь на расчетный показатель	" -	25.87
	То же, на расчетный показатель	" -	1.03	G3OQ	Рабочая	" 485.94	-
	Бетон и железобетон	м3 428.8	-		То же, на расчетный показатель	" -	19.43
	в том числе:				То же, на I м2 полезной площади (K1)	" -	0.75
	монолитный	" 47.7	-				
	сборный тяжелый	" 173.4	-				
	сборный легкий	" 207.7	-				
	Бетон и железобетон на I м2 полезной площади	" -	0.66				
	на расчетный показатель	" -	17.15				
	Лесоматериалы	" 47.187	-				
	Лесоматериалы, приведенные к круглому лесу	" 72.29	-				

ДОПОЛНИТЕЛЬНЫЕ ДАННЫЕ

За расчетный показатель принято одно место. Сметная документация составлена в нормах и ценах 1984 года. Показатели приведены для условий строительства при расчетной температуре наружного воздуха минус 5°С, сейсмичность 7 баллов.

V7EA

СОСТАВ ПРОЕКТНОЙ ДОКУМЕНТАЦИИ

Альбом I -	Архитектурно-строительные и технологические чертежи	Альбом III -	Спецификация оборудования
Альбом II -	Инженерное оборудование	Альбом IV -	Сметы
		Альбом V -	Ведомость потребности в материалах

Объем проектных материалов, приведенных к формату А4 - 480 форматок.

V7BA

АВТОР ПРОЕКТА ТбилЗНИИЭП, 380086, г.Тбилиси-86, ул.Сандро Эули, № 5а

V7HA

УТВЕРЖДЕНИЕ Утвержден Госстроем ГССР 26 декабря 1984 года, приказ № 432. Введен в действие ТбилЗНИИЭП 6 февраля 1985 года, приказ № 22.

V7KA

ПОСТАВЩИК Тбилисский филиал Центрального института типового проектирования, 380053, г.Тбилиси-53, Авчальское шоссе, № 86а

Инв. №

Катал. л. № 053486