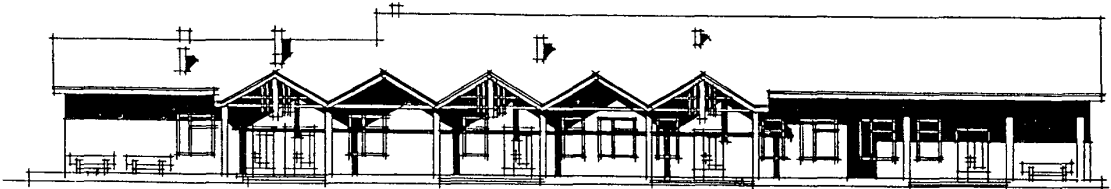
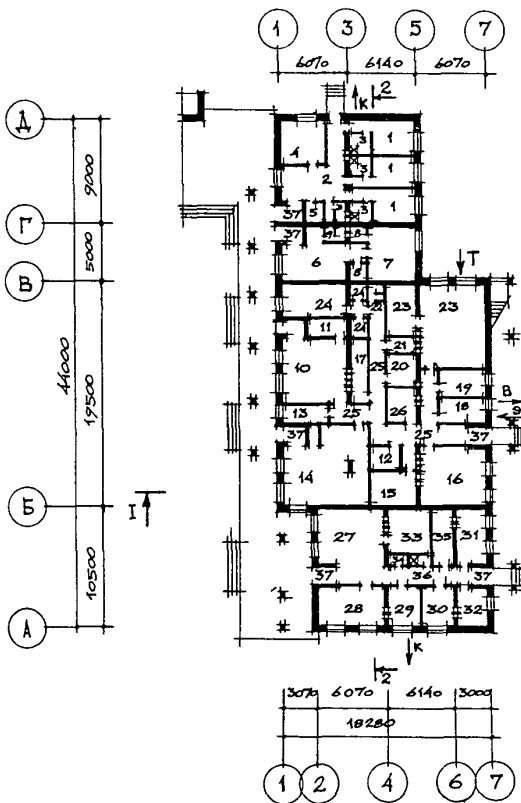


<p><b>СССР</b></p>	<p>СТРОИТЕЛЬНЫЙ КАТАЛОГ          ЧАСТЬ 2          ТИПОВЫЕ ПРОЕКТЫ ПРЕДПРИЯТИЙ, ЗДАНИЙ И СООРУЖЕНИЙ</p>	<p>ТИПОВОЙ ПРОЕКТ          284-1-202.85          УДК 725.835:691.421</p>
<p><b>ЦИТП</b></p>	<p>ОБЩЕСТВЕННЫЙ ЦЕНТР СЕЛЬСКОГО НАСЕЛЕННОГО ПУНКТА ТИП Ш (ИЗ ЗДАНИЙ-БЛОКОВ) СО СТЕНАМИ ИЗ КИРПИЧА          БЛОК В</p>	<p><b>003 А</b></p>
<p>МАРТ          1986</p>	<p>КОМПЛЕКСНЫЙ ПРИЕМНЫЙ ПУНКТ НА 5 РАБОЧИХ МЕСТ. КОМНАТЫ ПРИЕЗЖИХ НА 6 МЕСТ. МЕДИЦИНСКИЙ ПУНКТ. ОТДЕЛЕНИЕ СВЯЗИ СОС-2</p>	<p>На 2-х листах          На 4-х страницах          Страница I</p>

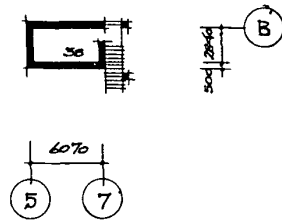
ФАСАД Д-А



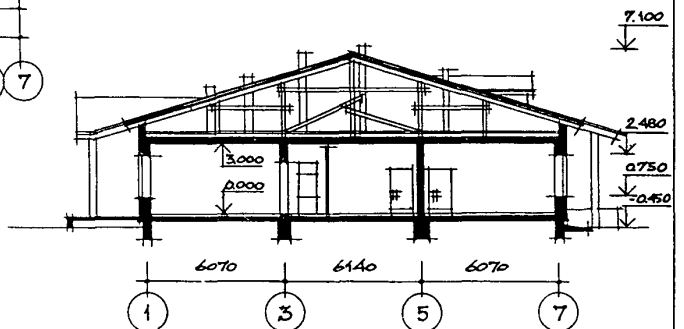
ПЛАН НА ОТМ. 0.000



ПЛАН ПОДВАЛА НА ОТМ. -3.000



РАЗРЕЗ I-I

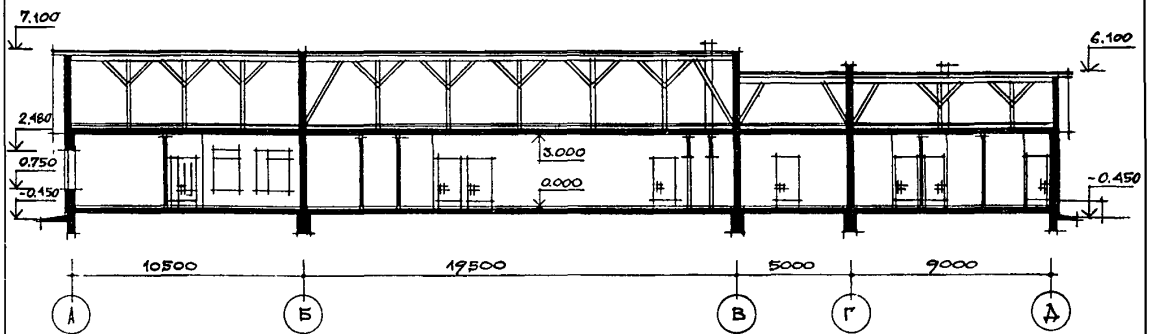


ОБЩЕСТВЕННЫЙ ЦЕНТР СЕЛЬСКОГО НАСЕЛЕННОГО ПУНКТА ТИП III (ИЗ  
ЗДАНИЙ БЛОКОВ) СО СТЕНАМИ ИЗ КИРПИЧА  
БЛОК В. КОМПЛЕКСНЫЙ ПРИЕМНЫЙ ПУНКТ БЫТОВОГО ОБСЛУЖИВАНИЯ НА  
5 РАБОЧИХ МЕСТ. КОМНАТЫ ПРИЕЗЖИХ НА 6 МЕСТ.  
МЕДИЦИНСКИЙ ПУНКТ. ОТДЕЛЕНИЕ СВЯЗИ ССС-2

ТИПОВОЙ ПРОЕКТ  
284-I-202.85

Лист I  
Страница 2

## РАЗРЕЗ 2-2



## ЭКСПЛИКАЦИЯ ПОМЕЩЕНИЙ

Но- мер	Наименование	Площадь, м <sup>2</sup>	Но- мер	Наименование	Площадь, м <sup>2</sup>
I	Комната на 2 человека	37,77	20	Гардероб	8,20
2	Вестибюль, коридор	23,50	21	Сушка	2,84
3	Санузлы, душевые	12,63	22	Санузлы	2,83
4	Помещение дежурного персонала	16,03	23	АТС, монтерская	51,84
5	Электрощитовая	3,40	24	Блок аккумуляторной	27,02
6	Вестибюль-ожидающая	21,27	25	Коридоры	40,78
7	Приемная	17,40	26	Электрощитовая	7,80
8	Кладовые	5,01	27	Бюро обслуживания	34,40
9	Санузлы	3,03	28	Парикмахерская	20,25
10	Сберкасса	28,22	29	Ремонт обуви	10,09
11	Кладовая сберкасс	6,57	30	Ремонт одежды	10,09
12	Кладовая ценностей сберкасс	5,60	31	Помещение выездного обслужи- вания	13,34
13	Аппаратная телеграфа	8,14	32	Администрация	8,95
14	Почта	48,03	33	Кладовая	16,11
15	Кладовая хранения посылок	13,52	34	Санузлы, душ	2,92
16	Помещение обработки почты	30,20	35	Техническое помещение	10,02
17	Архив	7,82	36	Коридор	10,60
18	Комната персонала почты	10,00	37	Тамбуры	15,01
19	Комната персонала сберкасс	10,22	38	Венткамера	17,01

ОБЩЕСТВЕННЫЙ ЦЕНТР СЕЛЬСКОГО НАСЕЛЕННОГО ПУНКТА ТИП Ш (ИЗ ЗДАНИЙ-БЛОКОВ) СО СТЕНАМИ ИЗ КИРПИЧА		ТИПОВОЙ ПРОЕКТ 284-I-202.85	Лист 2 Страница 3
БЛОК В. КОМПЛЕКСНЫЙ ПРИЕМНЫЙ ПУНКТ БЫТОВОГО ОБСЛУЖИВАНИЯ НА 5 РАБОЧИХ МЕСТ. КОМНАТЫ ПРИЕЗЖИХ НА 6 МЕСТ. МЕДИЦИНСКИЙ ПУНКТ. ОТДЕЛЕНИЕ СВЯЗИ ССС-2			
П2ВА	СТРОИТЕЛЬНЫЕ КОНСТРУКЦИИ И ИЗДЕЛИЯ	К5УА	ОТДЕЛКА
	Фундаменты - ленточные, монолитные буютобетонные; бут М-100, бетон М-75		НАРУЖНАЯ
	Стены наружные - из кирпича керамического рядового пустотелого М-75		Расшивка швов кирпичной кладки
	Стены внутренние - из кирпича керамического рядового полнотелого М-75		ВНУТРЕННЯЯ
	Перекрытие (покрытие) - сборные железобетонные многпустотные панели по сериям I.14I-I, в.64, 60 Типоразмеров - 8	С3ГА	ИНЖЕНЕРНОЕ ОБОРУДОВАНИЕ
	Прогонь - сборные железобетонные по серии I.225-2, в.1I Типоразмеров - 2		Водопровод - хозяйственно-питьевой, напор на вводе Н=10 м
	Перемишки - сборные железобетонные по серии I.138-10, в.1 Типоразмеров - 8		Канализация - хозяйственно-бытовая в поселковую сеть
	Перегородки - гипсобетонные по серии I.23I.9-7, в.1 Типоразмеров - 19		Водосток - наружный
	Крыша - чердачная из наслонных стропил		Отопление - от наружных сетей с параметром теплоносителя 950-700С
	Кровля - асбестоцементные волнистые листы ГОСТ 16233-77 по деревянной обрешетке		Вентиляция - приточно-вытяжная с механическим побуждением и естественная
	Полы - линолеум, керамическая плитка, мозаичные, бетонные		Горячее водоснабжение - от наружных тепловых сетей, напор на вводе Н=10 м
	Окна - по серии I.236-6, в.1, ч.1,2 Типоразмеров - 3	С2ЕВ	Электроснабжение - от внешней сети, напряжение 380/220В
	Двери наружные - по серии I.136.5-19 Типоразмеров - 3		Устройства связи - радиофикация, телефонизация, телевидение, электрочасофикация, пожарная и охранная сигнализация
	Двери внутренние - по серии I.136-10 Типоразмеров - 6		
	Наибольшая масса монтажного элемента (плита перекрытия) - 2,10 т		
Ж30В	СКОРОСТНОЙ НАПОР ВЕТРА - $\frac{45 \text{ кгс/м}^2}{0,44 \text{ кПа}}$	Ж3НВ	ВЕС СНЕГОВОГО ПОКРОВА - $\frac{100 \text{ кгс/м}^2}{0,98 \text{ кПа}}$
К2СО	СТЕПЕНЬ ОГНЕСТОЙКОСТИ - вторая		
М1ВД	РАСЧЕТНАЯ ТЕМПЕРАТУРА НАРУЖНОГО ВОЗДУХА - минус 20, 30 (основное решение), 40°C		
К2ВД	КЛИМАТИЧЕСКИЕ РАЙОНЫ И ПОДРАЙОН СССР - II, III и IV	К2ЕК	ИНЖЕНЕРНО-ГЕОЛОГИЧЕСКИЕ УСЛОВИЯ - обычные

ОБЩЕСТВЕННЫЙ ЦЕНТР СЕЛЬСКОГО НАСЕЛЕННОГО ПУНКТА ТИП Ш (ИЗ ЗДАНИЙ-БЛОКОВ) СО СТЕНАМИ ИЗ КИРПИЧА БЛОК В. КОМПЛЕКСНЫЙ ПРИЕМНЫЙ ПУНКТ БЫТОВОГО ОБСЛУЖИВАНИЯ НА 5 РАБОЧИХ МЕСТ, КОМНАТЫ ПРИЕЗЖИХ НА 6 МЕСТ. МЕДИЦИНСКИЙ ПУНКТ, ОТДЕЛЕНИЕ СВЯЗИ СОС-2			ТИПОВОЙ ПРОЕКТ 284-I-202.85		Лист 2 Страница 4	
Наименование	Всего	Удельный показа- тель	Наименование	Всего	Удельный показа- тель	
У41А СТОИМОСТЬ			У4КА ЭКСПЛУАТАЦИОННЫЕ ПОКАЗАТЕЛИ			
У41В Общая сметная стоимость	тыс.	99,09 -	Расход			
в том числе:	руб.		У4КН воды холодной	м <sup>3</sup> /ч	1,8 -	
У41Л строительно-монтажных работ	то же	84,43 -		м <sup>3</sup> /сут	2,2 -	
У41О оборудования и мебели	"	14,66 -		л/с	0,88 -	
Стоимость строительно-монтажных работ I м <sup>2</sup> полезной площади	руб.	- 136,65	горячей	л/с	0,94 -	
У41Р То же, I м <sup>3</sup> строительного объема	"	- 33,46	У4К1 Канализационные стоки	"	3,42 -	
Общая сметная стоимость на расчетный показатель	"	- 160,38	У4КН Тепла	ккал/ч	116200 -	
У41А ТРУДОЕМКОСТЬ				кВт	135,14	
У41Р Построечные трудовые затраты	чел.-дн.	1587,99 -	в том числе:			
То же, на I м <sup>2</sup> полезной площади	то же	- 2,57	на отопление	"	52600 -	
У41Р То же, на I м <sup>3</sup> строительного объема	"	- 0,63	на горячее водоснабжение	"	61,17 -	
У4КА РАСХОДЫ					63600 -	
У4КВ Расход строительных материалов			Тепла на отопление I м <sup>2</sup> полезной площади	"	73,97	
Цемент	т	112,72 -			85,1	
Цемент, приведенный к марке 400	"	108,69 -	У4КК Потребная электрическая мощность	кВт	23,5 -	
То же, на I м <sup>2</sup> полезной площади	"	(66,57) 0,172				
То же, на I м <sup>3</sup> строительного объема	"	- 0,0422	ТЕХНИЧЕСКИЕ ХАРАКТЕРИСТИКИ			
Сталь	"	6,521 -	У3NB Объем строительный здания	м <sup>3</sup>	2523,34 -	
Сталь, приведенная к классам А-I и С38/23	"	(1,727) 9,350 -				
в том числе:			в том числе:			
сталь прокатная, приведенная к С38/23	"	0,068 -	подземной части здания	"	86,0 -	
Сталь, приведенная к классам А-I и С38/23 на I м <sup>2</sup> полезной площади	"	- 0,0151	У4NN Объем строительный на I м <sup>2</sup> полезной площади	"	- 4,08	
Бетон и железобетон в том числе:	м <sup>3</sup>	360,93 -	То же, на I м <sup>2</sup> рабочей площади (K <sub>2</sub> )	"	- 5,03	
монолитный	"	224,93 -				
сборный тяжелый	"	136,0 -	У30С Площадь застройки	м <sup>2</sup>	993,16 -	
Бетон и железобетон на I м <sup>2</sup> полезной площади	"	- 0,584	У30В общая	"	670,64 -	
Лесматериалы	"	70,65 -	Полезная	"	617,84 -	
Лесматериалы, приведенные к круглому лесу	"	109,0 (78,76) -	в том числе:			
Кирпич	тыс. шт	177,42 -	подземной части	"	17,01 -	
			У30Q Рабочая	"	500,97 -	
			То же, на I м <sup>2</sup> полезной площади (K <sub>1</sub> )	"	- 0,81	
ДОПОЛНИТЕЛЬНЫЕ ДАННЫЕ						
Показатели приведены для условий строительства при расчетной зимней температуре наружного воздуха минус 30°С.						
В проекте даны варианты: ограждающих конструкций для расчетных зимних температур наружного воздуха -20°С, -40°С; отопление и вентиляция для температур наружного воздуха -20°С, -40°С; теплоснабжение от внешних источников с температурой теплоносителя 150±70°С; совмещенное покрытие.						
Расчетный показатель - I м <sup>2</sup> полезной площади.						
Сметная документация определена в нормах и ценах 1984 года.						
У7ЕА СОСТАВ ПРОЕКТНОЙ ДОКУМЕНТАЦИИ						
Альбом I	- Архитектурно-строительные и технологические чертежи					
Альбом II	- Чертежи санитарно-технические, электрооборудования, связи и сигнализации					
Альбом III	- Спецификации оборудования					
Альбом IV	- Сметы					
Альбом V	- Ведомости потребности в материалах					
Объем проектных материалов, приведенных к формату А-4 - 478 форматов						
У7ВА АВТОР ПРОЕКТА	ЦНИИЭПгражданстрой, П17279, Москва, В-279, Профсоюзная ул., 93а					
У7НА УТВЕРЖДЕНИЕ	Утвержден Госгражданстроем 10 февраля 1984г. приказ № 42 Введен в действие ЦНИИЭПгражданстроем Приказ № 152/Т от 20.12.85					
У7КА ПОСТАВЩИК	Свердловский филиал ЦИТИ 620062, Свердловск, ул. Чебышева, 4					