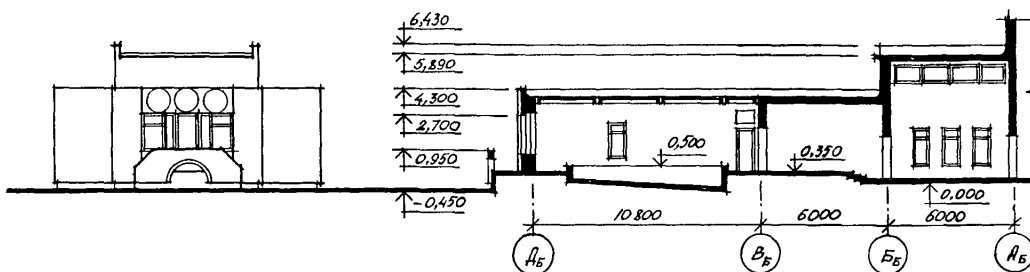


<p>СССР</p>	<p>СТРОИТЕЛЬНЫЙ КАТАЛОГ ЧАСТЬ 2 ТИПОВЫЕ ПРОЕКТЫ ПРЕДПРИЯТИЙ, ЗДАНИЙ И СООРУЖЕНИЙ</p>	<p>ТИПОВОЙ ПРОЕКТ 294-3-38.85 УДК 725.74:691.421</p>
<p>ЦИТП</p>	<p>БЛОК ПЛАВАТЕЛЬНОГО БАССЕЙНА (СТЕНЫ КИРПИЧНЫЕ) ДЛЯ ДЕТСКИХ ЯСЛЕЙ-САДА НА 240 МЕСТ</p>	<p>DVGA</p>
<p>МАРТ 1986</p>		<p>На 2-х листах На 4х страницах Страница I</p>

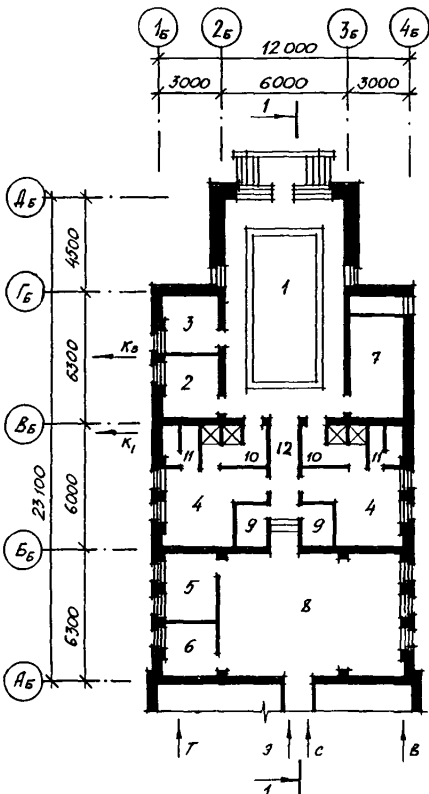
ФАСАД 4Б - 1Б

РАЗРЕЗ I-I



ПЛАН НА ОТМ. 0,000

ЭКСПЛИКАЦИЯ ПОМЕЩЕНИЙ



Но-мер	Наименование	Площадь, м ²
1	Зал с ванной	59,90
2	Помещение узла управления бассейном	7,30
3	Инвентарная	7,30
4	Раздевальные	14,38
5	Комната тренера	7,10
6	Комната медсестры	5,57
7	Венткамера	12,12
8	Игротека	51,55
9	Кладовые	5,92
10	Душесные	11,40
11	Уборные	5,72
12	Коридор	8,06

БЛОК ПЛАВАТЕЛЬНОГО БАСЕЙНА (СТЕНЫ КИРПИЧНЫЕ) ДЛЯ ДЕТСКИХ ЯСЛЕЙ-САДА НА 240 МЕСТ		ТИПОВОЙ ПРОЕКТ 294-3-38.85	Лист I Страница 2
D2BA	СТРОИТЕЛЬНЫЕ КОНСТРУКЦИИ	H5UA	ОТДЕЛКА НАРУЖНАЯ
	Фундаменты - монолитные из бетона М-100		Облицовка лицевым эффективным и обыкновенным кирпичом по ГОСТ 7484-78
	Стены - из эффективного кирпича марки 75 и обыкновенного глиняного марки 75 по ГОСТ 530-80		ВНУТРЕННЯЯ
	Покрытие - сборные железобетонные плиты по серии I.465-7, вып.3, часть I, типоразмеров - I		Клеевая и известковая побелка, масляная покраска, облицовка глазурованной керамической плиткой
	Сборные железобетонные многолустьные панели по серии I.141-I, вып.60.63, типоразмеров - 3	C3CA	ИНЖЕНЕРНОЕ ОБОРУДОВАНИЕ
	Ванна-монолитная железобетонная из бетона М 200		Водопровод - хозяйственно-питьевой от блокируемого здания напор на вводе Н = 11,0 м
	Перекрытия - сборные железобетонные по серии I.138-10, вып.1,2,4, типоразмеров - 9		Канализация - хозяйственно-бытовая и производственная в наружную сеть
	Кровля - рулонная, совмещенная из 3-х слоев рубероида на битумной мастике		Отопление - центральное водяное от блокируемого здания. Пара - метры теплоносителя - 95°C - 70°C
	Полы - из линолеума поливинилхлоридного, дощатые, керамические по ГОСТ 6787-80, мозаичные, бетонные по серии 2.244-I, вып.4.		Вентиляция - приточно-вытяжная с механическим и естественным побуждением
	Окна - с раздельными переплетами по серии I.236-6, вып.1, часть 1,2, типоразмеров - 5		Горячее водоснабжение - от блокируемого здания. Напор на вводе Н = 12,0 м
	Двери - по серии I.136-10, типоразмеров - 4		Электроснабжение - от сети блокируемого здания напряжением 380/220В
	Наибольшая масса монтажного элемента (панель покрытия) - 2,80 т		Устройства связи - радификация, телефонизация, охранно-пожарная сигнализация
J30B	СКОРОСТНОЙ НАПОР ВЕТРА - $\frac{35 \text{ кгс/м}^2}{0,34 \text{ кПа}}$	J3NB	ВЕС СНЕТОВОГО ПОКРОВА - $\frac{100 \text{ кгс/м}^2}{0,98 \text{ кПа}}$
R2CO	СТЕПЕНЬ ОГНЕСТОЙКОСТИ - вторая	G2EE	ИНЖЕНЕРНО-ГЕОЛОГИЧЕСКИЕ УСЛОВИЯ - обычные
M1BD	РАСЧЕТНАЯ ТЕМПЕРАТУРА НАРУЖНОГО ВОЗДУХА - минус 21, 26°C (основное решение)		
G2DD	КЛИМАТИЧЕСКИЙ ПОДРАЙОН СССР - ИВ Белорусской ССР		

БЛОК ПЛАВАТЕЛЬНОГО БАСЕЙНА (СТЕНЫ КИРПИЧНЫЕ) ДЛЯ ДЕТСКИХ ЯСЛЕЙ-САДА НА 240 МЕСТ				ТИПОВОЙ ПРОЕКТ 294-3-38.85		Лист 2 Страница 3	
Наименование		Всего Удельн. показат.		Наименование		Всего Удельн. показат.	
У11А	СТОИМОСТЬ						
У11В	Общая сметная стоимость	тыс.руб.	36,38 -		Бетон и железобетон на 1 м2 полезной площади	м3	- 0,66
	в том числе:				на расчетный показатель	"	- 6,68
У11Л	строительно-монтажных работ	"	33,96 -		Лесоматериалы	"	10,5 -
У11О	оборудования	"	2,42 -		Лесоматериалы, приведенные к круглому лесу	"	18,99(9,5)
	Стоимость строительно-монтажных работ на 1 м2 полезной площади	руб.	- 160,94	У4КА	Кирпич	тыс.шт	71,53 -
У11ИР	То же, 1 м3 строительного объема здания	"	- 31,32	У4КН	ЭКСПЛУАТАЦИОННЫЕ ПОКАЗАТЕЛИ		
У11У	Стоимость общая на расчетный показатель	"	- 1732,38		Расход воды	м3/сут	25,89 -
У11А	ТРУДОЕМКОСТЬ				холодной	м3/ч	2,15 -
У11Г	Построечные трудовые затраты	чел-ч.	4601,21 -	У4КН	горячей	"	2,44 -
	То же, на 1 м2 полезной площади	"	- 21,81	У4КИ	канализационные стоки	"	4,12 -
У11Ж	То же, на 1 м3 строительного объема	"	- 4,24	У4КН	тепла	ккал/ч кВт	<u>145180</u> 168,85 -
У11Ю	То же, на расчетный показатель	"	- 219,10		в том числе:		
У1КА	РАСХОДЫ				на отопление	"	<u>20520</u> 23,87 -
У1КВ	Расход строительных материалов				на вентиляцию	"	<u>20160</u> 23,45 -
	Цемент	т	48,97 -		на горячее водоснабжение	"	<u>104500</u> 121,53 -
	Цемент, приведенный к М-400	т	46,19(36,07)	У4КН	Тепла на отопление 1 м2 полезной площади	"	- <u>97,25</u> 0,11
	То же, на 1 м2 полезной площади	кг	- 218,9	У4КК	Потребная электрическая мощность	кВт	4,5 -
	То же, на 1 м3 строительного объема	"	- 42,61		ТЕХНИЧЕСКИЕ ХАРАКТЕРИСТИКИ		
	Сталь	3,46(2,11)	-	Г3НВ	Объем строительный здания	м3	1084,03 -
	Сталь приведенная к классам А-1 и С38/23	"	5,0 -	У1НН	Объем строительный на 1 м2 полезной площади	"	- 5,14
	в том числе:			У1НР	То же, на расчетный показатель	"	- 51,62
	сталь прокатная, приведенная к С38/23	"	0,52 -	Г3ОС	Площадь застройки	м2	251,90 -
	Сталь приведенная к классам А-1 и С38/23 на 1 м2 полезной площади	кг	- 23,74	Г3ОВ	общая полезная	"	233,32 -
	То же, на расчетный показатель	кг	- 238,1		Полезная площадь на расчетный показатель	"	- 10,05
	Бетон и железобетон	м3	140,28 -		В скобках указывается потребность строительных материалов без учета расходов на изготовление сборных изделий, конструкций		
	в том числе:						
	монолитный.	"	107,02 -				
	сборный тяжелый	"	33,26 -				

БЛОК ПЛАВАТЕЛЬНОГО БАССЕЙНА (СТЕНЫ КИРПИЧНЫЕ) ДЛЯ ДЕТСКИХ ЯСЛЕЙ-САДА НА 240 МЕСТ	ТИПОВОЙ ПРОЕКТ 294-3-38.85	Лист 2 Страница 4
---	-------------------------------	----------------------

Д О П О Л Н И Т Е Л Ь Н Ы Е Д А Н Н Ы Е

Сметы составлены в ценах введенных в действие с 1 января 1984 г. по каталогам ЕРЕР для сельской местности Белорусской ССР.

Блок бассейна является пристройкой к детским яслям-саду (стены кирпичные) на 240 мест.

Показатели приведены для бассейна при блокировке его с детскими яслями-садом (стены кирпичные) на 10 групп (240 мест) с возможностью поэтапного строительства для условий строительства при расчетной температуре наружного воздуха минус 26°С.

За расчетный показатель принята единица площади водной поверхности ванны (площадь водной поверхности ванны - 21 м²).

Разработан вариант с отдельным входом.

В7ЕА

С О С Т А В П Р О Е К Т Н О Й Д О К У М Е Н Т А Ц И И

Альбом I - Архитектурно-строительные и технологические решения

Альбом II - Внутренний водопровод и канализация, отопление и вентиляция, электротехническая часть, устройства связи

Альбом III - С м е т ы

Альбом IV - Ведомости потребности в материалах

Альбом V - Показатели результатов применения научно-технических достижений в строительных решениях проекта

Объем проектных материалов, приведенных к формату А4-500 форматом

В7ВА

АВТОР ПРОЕКТА "БелНИИгипросельстрой", 220002 г. Минск, ул. В. Хоружей, 29

В7НА

УТВЕРЖДЕНИЕ Утвержден Госстроем БССР от 20.09.85 г. приказ № 152
Введен в действие "БелНИИгипросельстроем" 4.10.85г,
приказ № 247

В7КА

ПОСТАВЩИК Минский филиал ЦИТП 220600 г. Минск, ул. К. Маркса, 32.

Инв. №

Катал. д. № 052987

БЛОК ПЛАВАТЕЛЬНОГО БАССЕЙНА (СТЕНЫ КИРПИЧНЫЕ)
ДЛЯ ДЕТСКИХ ЯСЛЕЙ-САДА НА 240 МЕСТ

ТИПОВОЙ ПРОЕКТ
294-3-38.85

Лист 2
Страница 4

Д О П О Л Н И Т Е Л Ь Н Ы Е Д А Н Н Ы Е

Сметы составлены в ценах, введенных в действие с I января 1984 г. по каталогам ЕРЕР для сельской местности Белорусской ССР.

Блок бассейна является пристройкой к детским яслям-саду (стены кирпичные) на 240 мест.

Показатели приведены для бассейна при блокировке его с детскими яслями-садом (стены кирпичные) на 10 групп (240 мест) с возможностью поэтапного строительства для условий строительства при расчетной температуре наружного воздуха минус 26 °С.

В проекте разработан вариант с отдельным входом, вариант системы водоснабжения и канализации с применением пластмассовых труб.

За расчетный показатель принята единица площади водной поверхности ванны (площадь водной поверхности ванны - 21 м²).

Альбомы VI и VII введены в действие БелНИИгипросельстроем 17.06.87г. приказ № 157

В7ЕА

С О С Т А В П Р О Е К Т Н О Й Д О К У М Е Н Т А Ц И И

Альбом I - Архитектурно-строительные и технологические решения

Альбом II - Внутренний водопровод и канализация, отопление и вентиляция, электротехническая часть и устройства связи

Альбом III - Сметы

Альбом IV - Ведомости потребности в материалах

Альбом V - Показатели результатов применения научно-технических достижений в строительных решениях проекта

Альбом VI - Вариант системы водоснабжения и канализации с применением пластмассовых труб

Альбом VII - Сметы. Вариант системы водоснабжения и канализации с применением пластмассовых труб

Объем проектных материалов, приведенных к формату А4 - 565 форматок

В7ВА

АВТОР ПРОЕКТА - "БелНИИгипросельстрой", 220002 г.Минск, ул.В.Хоружей,29

В7НА

УТВЕРЖДЕНИЕ - Утвержден Госстроем БССР от 20.09.85г. приказ № 152
Введен в действие БелНИИгипросельстроем 4.10.85г. приказ № 247

В7КА

ПОСТАВЩИК - Минский филиал ЦИП, 220600, г.Минск, ул.К.Маркса,32

Инв.№

Катал.л.№ 052987