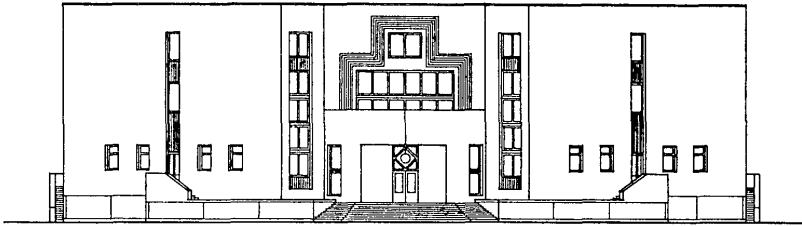
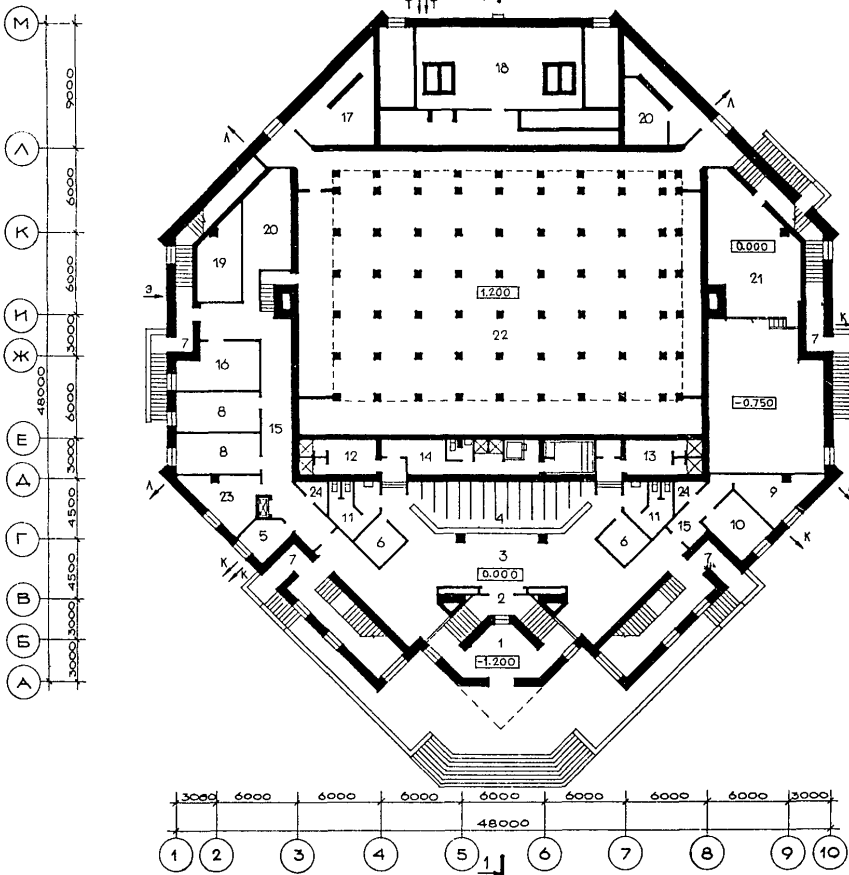


<p>СССР</p>	<p>СТРОИТЕЛЬНЫЙ КАТАЛОГ ЧАСТЬ 2 ТИПОВЫЕ ПРОЕКТЫ ПРЕДПРИЯТИЙ, ЗДАНИЙ И СООРУЖЕНИЙ</p>	<p>ТИПОВОЙ ПРОЕКТ 294-3-39м.85 УДК 725.74:691.421</p>
<p>ЦИТП</p>	<p>БАССЕЙН (СТЕНЫ КИРПИЧНЫЕ) С КРЫТОЙ ВАННОЙ 25 x 16 м</p>	<p>ОУГО</p>
<p>МАРТ 1986</p>		<p>На 3-х листах На 6-ти страницах Страница I</p>

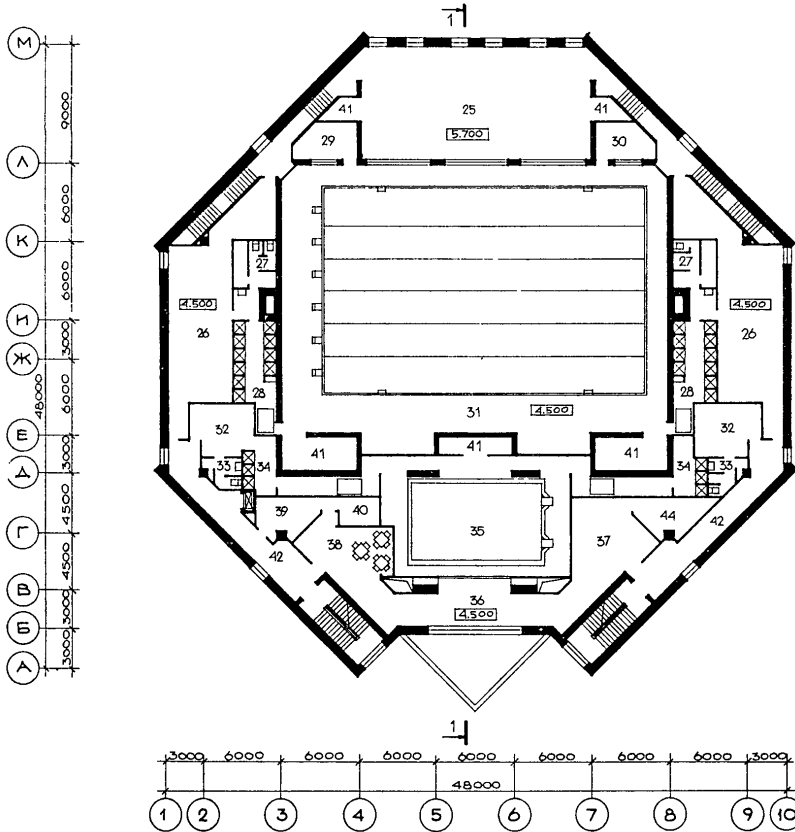
Ф А С А Д I-Ю



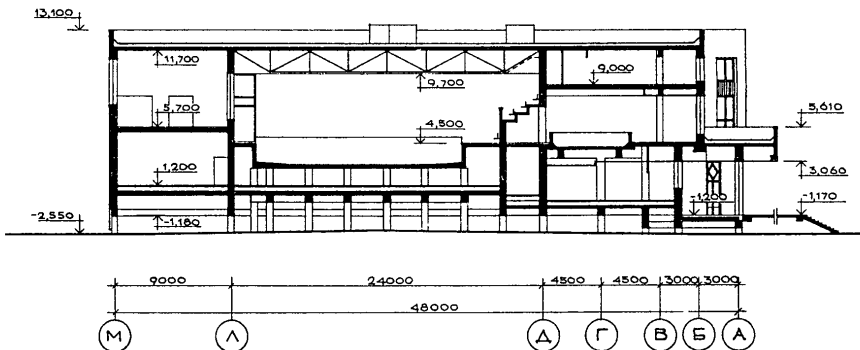
ПЛАН I ЭТАЖА



ПЛАН 2 ЭТАЖА



РАЗРЕЗ I-I



БАССЕЙН. (СТЕНЫ КИРПИЧНЫЕ) С КРЫТОЙ ВАННОЙ 25x16 М

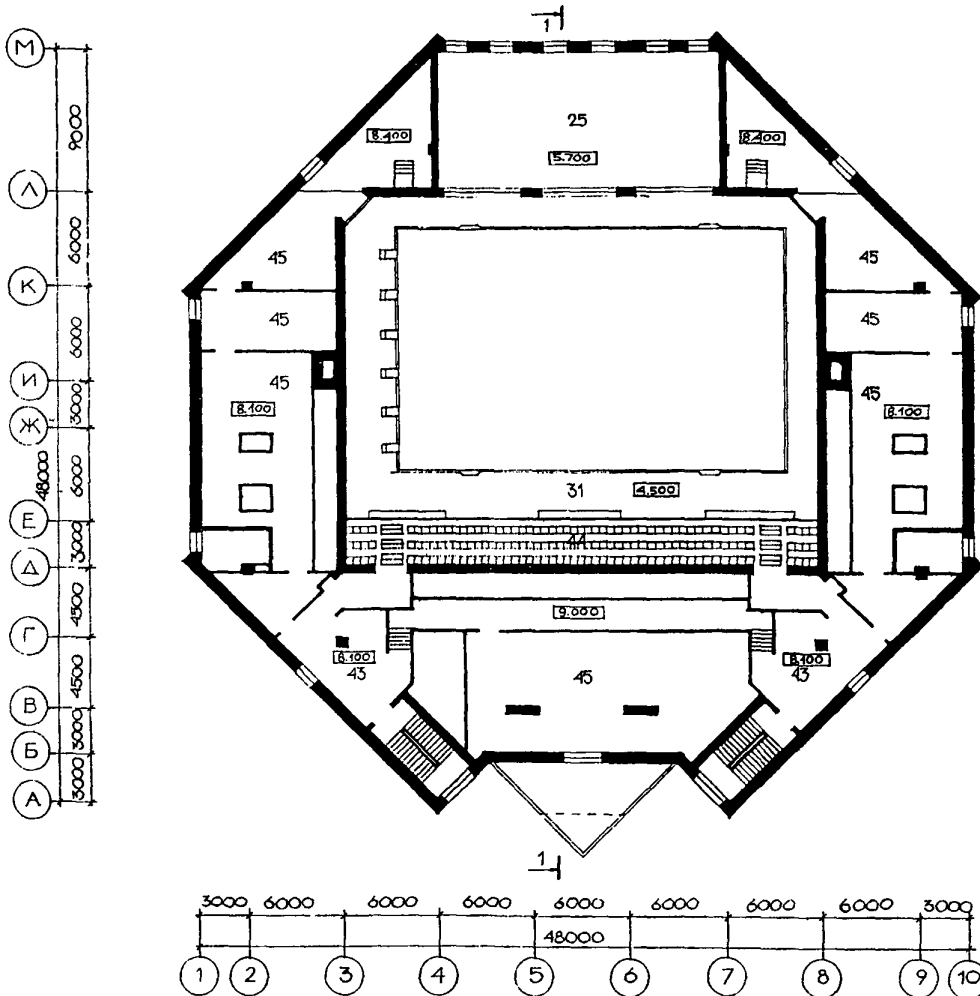
ТИПОВОЙ ПРОЕКТ

Лист 2

294-3-39м.85

Страница 3

ПЛАН 3 ЭТАЖА



ЭКСПЛИКАЦИЯ ПОМЕЩЕНИЙ

Но-мер	Наименование	Пло-щадь, м2	Но-мер	Наименование	Пло-щадь, м2
I ЭТАЖ			2 ЭТАЖ		
1	Главный вход	19,4	25	Зал подготовительных занятий	150,7
2	Аванвестибль	20,2	26	Раздевалки взрослые	172,8
3	Вестибль фойе	139,8	27	Санузлы при раздевалках	24,6
4	Гардероб	49,8	28	Душевые при раздевалках	48,0
5	Касса-регистрация	11,7	29	Комната тренера	8,8
6	Комнаты переодевания	15,8	30	Комната медсестры	8,8
7	Тамбуры	28,2	31	Помещение ванны	630,5
8	Административные помещения	38,6	32	Раздевалки детские	40,6
9	Лаборатория анализа воды	18,8	33	Санузлы при детских раздевалках	15,0
10	Кабинет врача	12,3	34	Душевые при детских раздевалках	49,6
11	Санузлы	25,0	35	Помещение детской ванны	148,7
12	Бытовые помещения рабочих	13,4	36	Помещение ожидания родителей	60,0
13	Комната тренеров	13,4	37	Зона отдыха занимающихся	51,6
14	Сауна	37,3	38	Б у ф е т	26,0
15	Коридоры	112,2	39	Подсобное помещение	10,2
16	Ремонтная мастерская	21,5	40	Моечная посуда	5,0
17	Бойлерная	26,6	41	Инвентарные	52,6
18	Венткамера	147,6	42	Коридоры	129,6
19	Электрошлятовая	31,3	3 ЭТАЖ		
20	Электролиазная	26,6	43	Кулуары	136,8
21	Насосно-фильтровальная	167,2	44	Трибуна	90,0
22	Смотровое подполье под ванной	609,8	45	Технические помещения	683,1
23	Комната дежурного технического служб	19,3			
24	Комнаты уборочного инвентаря	19,5			

БАССЕЙН (СТЕНЫ КИРПИЧНЫЕ) С КРЫТОЙ ВАННОЙ 25x16 м		ТИПОВОЙ ПРОЕКТ 294-3-39м.85	Лист 2 Страница 4
D2BA	<p>СТРОИТЕЛЬНЫЕ КОНСТРУКЦИИ И ИЗДЕЛИЯ</p> <p>Фундаменты - свайные: свай железобетонные, сборные, буронабивные по серии I.011.1-8м. Типоразмеров - I Ростверки-монолитные железобетонные</p> <p>Прогонь - сборные железобетонные по сериям: I.225.1-3, типоразмеров -3 I.225-2, выпуск 9, типоразмеров -1; I.225-2, выпуск II, типоразмеров - I.</p> <p>Перекрытия и покрытия - сборные железобетонные по сериям: I.241-1, выпуск I, типоразмеров -2, I.141-1, выпуск 15, типоразмеров -2, I.141-1, выпуск 60, типоразмеров -7, I.243.1-5, выпуск I, типоразмеров -2</p> <p>Лестницы - сборные железобетонные по сериям: I.251.1-4, выпуск I, типоразмеров -5; I.252.1-4, выпуск I, типоразмеров -2, I.055.1-1, типоразмеров -4.</p> <p>Цокольные панели - сборные железобетонные по серии I.117-6, типоразмеров -7</p> <p>Стены - кирпичные эффективной кладки по серии 2.130-1, выпуск 23</p> <p>Перемычки - сборные железобетонные по серии I.138-10, выпуск I, типоразмеров - 10</p> <p>Перегородки - кирпичные, гипсокартонные по деревянному каркасу по элементной сборки, сер. I.231.9-7, вып.2, ч. I.</p> <p>Фермы металлические по серии I.263.2-4, выпуск I. Типоразмеров -I</p> <p>Ограждения - металлические по серии I.256-1, типоразмеров - 3</p> <p>Опорные подушки - сборные железобетонные по серии I.225-2, выпуск II. Типоразмеров - 3.</p> <p>Кровля - рулонная 4-х оловная с внутренним водостоком</p> <p>Полы - линолеум, керамическая плитка, бетонные, мозаичные по серии 2.244-1, выпуск 4.</p> <p>Окна - по серии I.236.5-9. Типоразмеров-7. Индивидуальные. Типоразмеров-2</p> <p>Двери - по серии I.136-10. Типоразмеров-10, по серия I.136.5-19. Типоразмеров-1, Индивидуальные. Типоразмеров-I.</p> <p>Наибольшая масса монтажного элемента (прогон) - 4,78 т.</p>	H2UA	<p>ОТДЕЛКА</p> <p>НАРУЖНАЯ</p> <p>Облицовка лицевым кирпичом</p> <p>ВНУТРЕННЯЯ</p> <p>лицевой кирпич, керамическая плитка, гипсокартон, покраска</p>
		C2GA	<p>ИНЖЕНЕРНОЕ ОБОРУДОВАНИЕ</p> <p>Водопровод - хозяйственно-питьевой и противопожарный от городской сети. Напор на вводе H= 20 м.вод.ст.</p> <p>Канализация - хозяйственная в городскую сеть. Ливнестоки - на отмокту</p> <p>Отопление - центральное водяное от городских сетей. Параметры теплоносителя T= 150 ÷ 70°C.</p> <p>Вентиляция - приточно-вытяжная с механическим побуждением</p> <p>Электроснабжение - от внешних сетей напряжением 380/220В</p> <p>Устройства связи - радификация, телефонизация, электрочасофикация, звукофикация, пожарная сигнализация.</p>
		C2ED	<p>ОСНАЩЕНИЕ ЗДАНИЯ</p> <p>Лифт - малый грузовой Q = 100 кг AT - 6.09 - 001</p> <p>Спортивное оборудование и инвентарь.</p>
J3OB	СКОРОСТНОЙ НАПОР ВЕТРА - $\frac{45 \text{ кгс/м}^2}{0,44 \text{ кПа}}$	J3NB	ВЕС СНЕГОВОГО ПОКРОВА - $\frac{100 \text{ кгс/м}^2}{0,98 \text{ кПа}}$
R2CO	СТЕПЕНЬ ОГНЕСТОЙКОСТИ - вторая		
N1BD	РАСЧЕТНАЯ ТЕМПЕРАТУРА НАРУЖНОГО ВОЗДУХА - минус 50°C (основное решение), минус 55°C	G2EE	ИНЖЕНЕРНО-ГЕОЛОГИЧЕСКИЕ УСЛОВИЯ - с вечномерзлыми грунтами.
G2DD	КЛИМАТИЧЕСКИЕ ПОДРАЙОНЫ СССР - - IA, IB, II		

БАСЕЙН (СТЕНЫ КИРПИЧНЫЕ) С КРЫТОЙ ВАННОЙ 25x16 М		ТИПОВОЙ ПРОЕКТ 294-3-39м.85	Лист 3 Страница 5
Наименование		Всего	Удельн. показа- тель
V11A	СТОИМОСТЬ		
V11B	Общая сметная стоимость	тыс.руб. 1507,38	-
	в том числе:		
V11L	строительно-монтажных работ	" 1451,79	-
V11O	Оборудования и мебели	" 55,59	-
	Стоимость строительно-монтажных работ		
	1 м2 полезной площади	руб. -	357,87
V11R	То же, 1 м3 строительного объема здания	" -	64,85
V11V	Стоимость общая на расчетный показатель	" -	3276,91
V11A	ТРУДОЕМКОСТЬ		
V11F	Построечные трудовые затраты	чел.ч. 98186,68	-
	То же, на 1 м2 полезной площади	" -	24,2
V11R	То же, на 1 м3 строительного объема	" -	4,39
V11V	То же, на расчетный показатель	" -	213,45
V1KA	РАСХОДЫ		
V1KB	Расход строительных материалов		
	Цемент	т 958,66	-
	Цемент, приведенный к марке М400	" 948,99	-
	То же, на 1 м2 полезной площади	" -	0,234
	То же, на 1 м3 строительного объема здания	" -	0,042
	Сталь	" 138,34	-
	Сталь, приведенная к классам А-I и С38/23	" 188,40	-
	в том числе:		
	Сталь прокатная, приведенная к С38/23	" 32,33	-
	Сталь, приведенная к классам А-I и С38/23		
	на 1 м2 полезной площади	" -	0,047
	То же, на расчетный показатель	" -	0,412
	Бетон и железобетон	м3 2285,06	-
	в том числе:		
	монолитный	" 679,85	-
	оборный тяжелый	" 976,00	-
	оборный легкий	" 629,21	-
	Бетон и железобетон		
	на 1 м2 полезной площади	" -	0,563
	на расчетный показатель	" -	4,968
	Лесоматериалы	" 140,74	-
	Лесоматериалы, приведенные к		
	круглому лесу	" 221,85	-
	Кирпич	тыс.шт. 1153,74	-

БАСЕЙН (СТЕНЫ КИРПИЧНЫЕ) С КРЫТОЙ ВАННОЙ 25x16 М	ТИПОВОЙ ПРОЕКТ	Лист 3
	294-3-39М.85	Страница 6

Наименование			Всего	Удельн. показател	Наименование			Всего	Удельн. показател
V4KA	ЭКСПЛУАТАЦИОННЫЕ ПОКАЗАТЕЛИ				ТЕХНИЧЕСКИЕ ХАРАКТЕРИСТИКИ				
V4KH	Расход воды	м ³ /сут	182	-	G3NB	Объем строительный здания	м ³	22388,2	-
	колодной	м ³ /ч	18,2	-	V1NN	Объем строительный на 1 м ² полезной площади	"	-	5,52
	горячей	"	-	-		То же, на 1 м ² рабочей площади (K ₂)	"	-	13,3
V4KI	Канализационные стоки		"	18,2	-				
V4KN	Тепла	ккал/ч	1758300	-	V1NP	То же, на расчетный показатель	"	-	48,66
		кВт	2039,64			ПЛОЩАДЬ			
	в том числе:				G3OC	застройки	м ²	1931,1	-
	на отопление	"	219000	-	G3OB	полезная	"	4056,7	-
			254,04			общая	"	4357,9	-
	на вентиляцию	"	849300	-		Полезная площадь на расчетный показатель			
			985,20		G3OQ	Рабочая	"	1683,4	-
	на горячее водоснабжение	"	690000	-		То же, на расчетный показатель			
			800,40			То же, на 1 м ² полезной площади			
	Тепла на отопление 1м ² полезной площади	"	-	53,98 0,062		(K ₁)			
V4KK	Потребная электрическая мощность	кВт	159,4	-					

ДОПОЛНИТЕЛЬНЫЕ ДАННЫЕ

Расчетный показатель - 1 м² водной поверхности (р.ед. - 460)

Сметная документация составлена по ЕРКС-84, базисный пункт г.Якутск

B7EA СОСТАВ ПРОЕКТНОЙ ДОКУМЕНТАЦИИ

Альбом О. Материалы по привязке. Чертежи кулевого цикла.

Альбом I, часть I. Архитектурно-строительные и технологические чертежи.

Альбом I, часть 2. Архитектурно-строительные и технологические чертежи.

Альбом II. Отопление и вентиляция.

Альбом III. Водоснабжение и канализация.

Альбом IV. Электрооборудование, связь и сигнализация.

Альбом V. Автоматизация сантехустройств.

Альбом VI. Автоматизация сантехустройств. Задание заводу-изготовителю.

Альбом VII. Спецификации оборудования.

Альбом VIII, часть I. Сметы

Альбом VIII, часть 2. Сметы

Альбом IX. Ведомости потребности в материалах.

Объем проектных материалов, приведенных к формату А4 - 2129 форматок.

B7BA АВТОР ПРОЕКТА ЦНИИЭИ им.Б.С.Мезенцева, II733I, Москва, проспект Вернадского, 29

B7HA УТВЕРЖДЕНИЕ Утвержден Госгражданстроем 9.10.1984 г., приказ № 286
Введен в действие ЦНИИЭИ им.Б.С.Мезенцева, приказ № 187 от 18.12.85 г.

B7KA ПОСТАВЩИК Свердловский филиал ЦИТП - 620062, Свердловск, ул.Челышева, 4.

Инв. № 20974
Катал.л.№ 053180