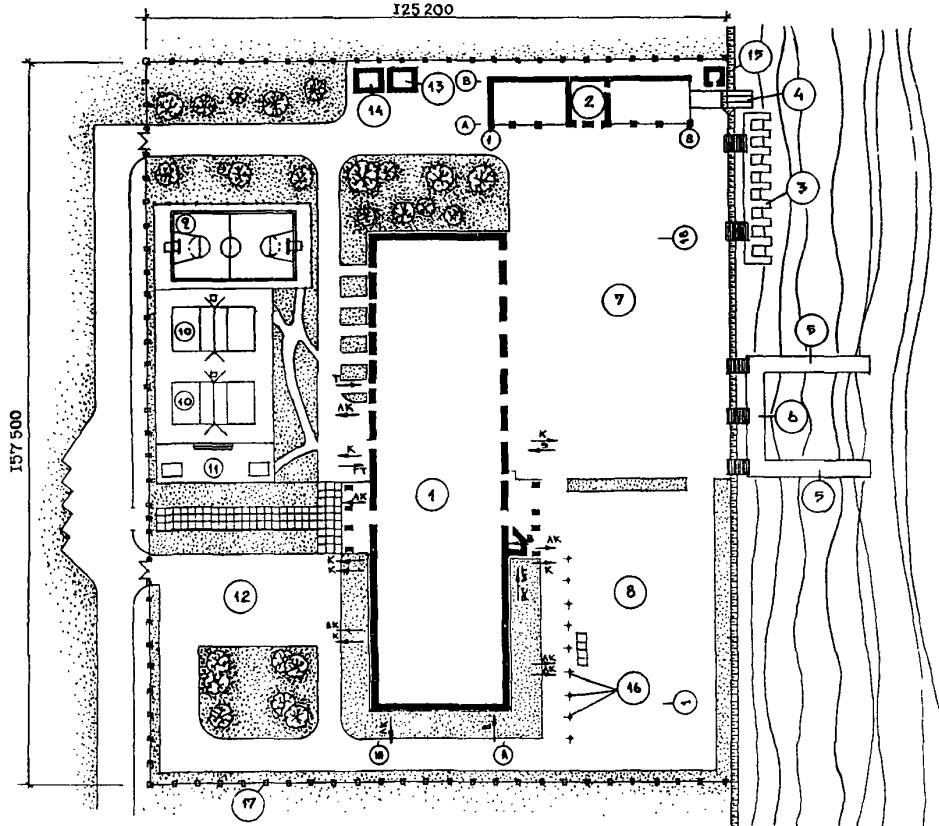


<b>СССР</b>	СТРОИТЕЛЬНЫЙ КАТАЛОГ ЧАСТЬ 2 ТИПОВЫЕ ПРОЕКТЫ ПРЕДПРИЯТИЙ, ЗДАНИЙ И СООРУЖЕНИЙ	ТИПОВОЙ ПРОЕКТ 294-3-31 УДК 725.826:691.421
<b>ЦИТП</b>	КОМПЛЕКСНАЯ ВОДНО-СПОРТИВНАЯ БАЗА	<b>ДВНА</b>
АПРЕЛЬ 1986		На 3-х листах На 6-ти страницах Страница I

СХЕМА ГЕНПЛАНА  
1:25 200

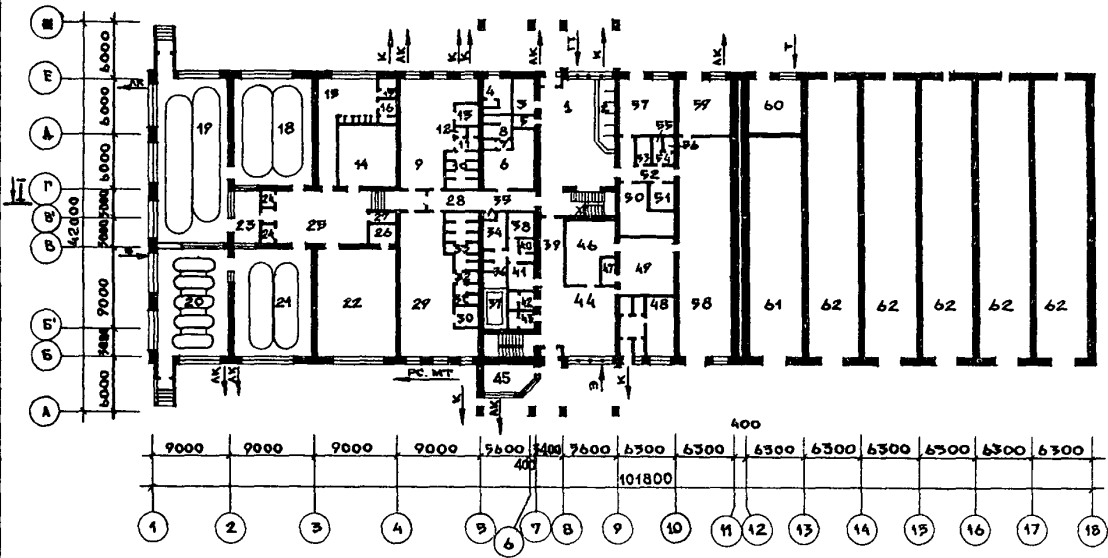
ЭКСПЛИКАЦИЯ ЗДАНИЙ И СООРУЖЕНИЙ

Но- мер	Наименование	Обозначение типового проекта	Но- мер	Наименование	Обозначе- ние типового проекта
I	Главный корпус с эллингом	294-3-31	12	Стоянка автотранспорта	294-3-31
2	Навес для катеров и спец- машин	"-	13,14	Склад лакокрасочных ма- териалов, склад ГСМ	704-4-18
3-6	Неплавные причалы для лодок и катеров	"-	15	Помещение для дежурных мотористов и водолазов	294-3-31
7-8	Площадка для наладки лодок	"-	16	Флажки	"-
9	Площадка для баскетбола	290-I-37.84	17	Железобетонная решетчатая ограда	по серии 3.017-I в.1
10	Площадка для волейбола	290-I-35.83			
11	Площадка для занятий ОФП	294-3-31	18	Судейская вышка (условно не показана)	294-3-31

ГЛАВНЫЙ КОРПУС  
Ф А С А Д I-18

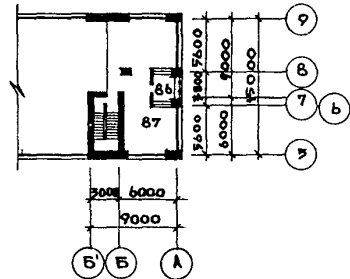
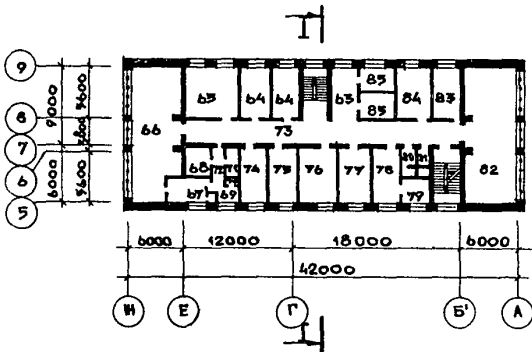


ПЛАН I ЭТАЖА НА ОТМ. ±0.000



ПЛАН II ЭТАЖА НА ОТМ. 3.300

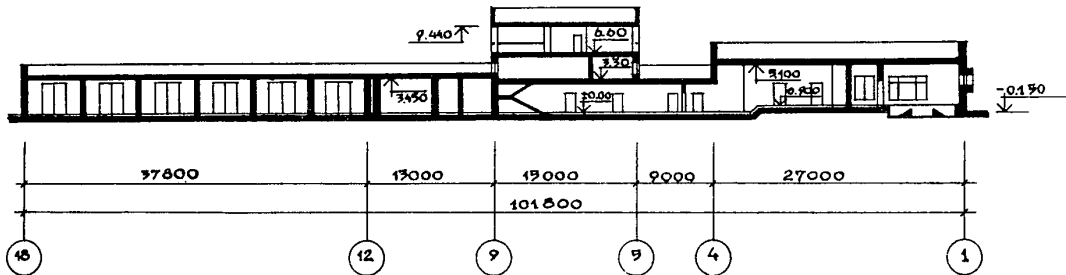
ПЛАН III ЭТАЖА НА ОТМ. 6.600



КОМПЛЕКСНАЯ ВОДНО-СПОРТИВНАЯ БАЗА

ТИПОВОЙ ПРОЕКТ  
294-3-3IЛист 2  
Страница 3

## РАЗРЕЗ I-I



## ЭКСПЛИКАЦИЯ ПОМЕЩЕНИЙ

Но- мер	Наименование	Пло- щадь, м <sup>2</sup>	Но- мер	Наименование	Пло- щадь, м <sup>2</sup>
<b>I этаж</b>					
1	Вестибюль	74,5	44	Вестибюль для наладки лыж	72,0
2	Гардероб	24,5	45	Бопманская	15,2
3	Комната коменданта	11,3	46	Веложранилище	39,7
4	Загрузочная буфета	9,3	47	Сушка ботинок	9,4
5	Кладовая уборочного инвентаря	3,6	48	Квартира сторожа	29,2
6	Мужская раздевальная	33,8	49	Лыжежранилище	41,4
7	Санузел	4,4	50	Материальный склад	25,9
8	Душевые	5,0	51	Электрощитовая	5,5
9	Женская раздевальная	70,0	52	Коридор	17,0
10	Душевые для женщин	11,8	53	Комната персонала	6,2
11	Умывальные	4,6	54	Умывальная	2,8
12	Санузел для женщин	2,8	55	Душевая для персонала	1,8
13	Сушка одежды для женщин	6,8	56	Санузел для персонала	1,8
14	Венткамера	46,3	57	Венткамера	34,0
15	Раздевальная тренеров	55,3	58	Слесарная мастерская	35,2
16	Душевая	4,4	59	Столярная мастерская	137,5
17	Санузел для тренеров	4,6	60	Бойлерная	34,8
18	Гребной бассейн (парная академическая гребля)	100,9	61	Эллинг на 55 лодко-мест	141,3
19	Гребной бассейн (распашная гребля)	154,5	62	Эллинг на 66 лодко-мест	177,6
20	Гребной бассейн (каноз)	102,8	<b>2 этаж</b>		
21	Гребной бассейн (байдарки)	102,9	63	Холл	17,4
22	Разминочный зал	102,2	64	Комната старших тренеров	17,8
23	Комната инструктора	16,9	65	Учебный класс	35,9
24	Инвентарные	6,0	66	Буфет на 36 мест с раздачей	74,7
25	Холл	58,2	67	Подсобное помещение	13,7
26	Инвентарная для разминочного зала	4,9	68	Моечная посуда	7,7
27	Кладовая уборочного инвентаря	3,9	69	Комната персонала	5,0
28	Коридор	31,8	70	Санузел	1,7
29	Мужская раздевальная	96,3	71	Кладовая	6,2
30	Сушка одежды для мужчин	6,8	72	Коридор	6,1
31	Санузел для мужчин	2,8	73	Коридор	74,1
32	Умывальные	4,6	74	Комната дежурного	16,1
33	Душевые для мужчин	16,9	75	Начальник базы	16,1
34	Камера сухого жара	11,4	76	Венткамера	23,6
35	Пункт управления	1,7	77	Комната отдыха	22,7
36	Душевые	16,9	78	Медкабинет	16,9
37	Бассейн	13,0	79	Процедурная	10,1
38	Комната отдыха	9,9	80	Санузел для мужчин	4,4
39	Коридор	2,4	81	Санузел для женщин	4,4
40	Санузел при сауне	3,6	82	Карткомпания	79,9
41	Раздевальная	7,3	83	Радиоузел	18,1
42	Санузел для мужчин	4,4	84	Комната отдыха	25,4
43	Санузел для женщин	4,4	85	Массажная	13,1
			<b>3 этаж</b>		
			86	Наблюдательный пост	10,3
			87	Аэриарий	116,3

КОМПЛЕКСНАЯ ВОДНО-СПОРТИВНАЯ БАЗА		ТИПОВОЙ ПРОЕКТ 294-3-3I	Лист 2 Страница 4
D2BA	СТРОИТЕЛЬНЫЕ КОНСТРУКЦИИ И ИЗДЕЛИЯ	H5UA	ОТДЕЛКА
	Фундаменты - ленточные бутобетонные		НАРУЖНАЯ
	Перекрытия (и покрытия) - сборные железобетонные плиты по серии I.242-I, вып. I. Типоразмеров - I, по серии I.24I-I, вып. I, 2. Типоразмеров - 4, по серии I.14I-I, вып. 64, 60. Типоразмеров - I5.		Облицовка лицевым кирпичом
	Стены - кирпичные.		ВНУТРЕННЯЯ
	Перегородки - кирпичные и гипсобетонные по серии I.23I.9-7 вып. I. Типоразмеров - II.	C3GA	ИНЖЕНЕРНОЕ ОБОРУДОВАНИЕ
	Кровля - рулонная плоская, из 4-х слоев антисептического рубероида с защитным слоем из гравия.		Водопровод - хозяйственно-питьевой от городской или поселковой сети. Напор на вводе H = I2м, Hпож. - I9м.
	Лестницы - сборные железобетонные по серии I.25I.I-4 вып. I. Типоразмеров - 2.		Канализация - хозяйственно-фекальная в городскую или поселковую сеть. Ливнестоки - в ливневую канализацию.
	Полы - литые мозаичные, керамическая плитка, линолеум, бетонные по серии 2.244-I, вып. 4.		Отопление - центральное, водяное от внешнего источника. Параметры теплоносителя T = I05+70°, 95+70°C.
	Окна - по серии I.I36.5-I64I. Типоразмеров - 4.		Вентиляция - приточно-вытяжная с механическим побуждением и естественная.
	Витражи - из алюминиевых сплавов индивидуальные.		Горячее водоснабжение - от бойлерной
	Двери - внутренние по серии I.I36-I0. Типоразмеров - 6, по серии I.236-5, вып. I. Типоразмеров - 3.		Электроснабжение - от городских сетей напряжением 380/220 В.
	Двери наружные - по серии I.I36.5-I9. Типоразмеров - 4.		Устройства связи - звукофикация, радиофикация, телефонизация, городское телевидение, охранно-пожарная сигнализация.
	Наибольшая масса монтажного элемента (плита перекрытия) - 6,3т.		Механическое оборудование - лифт грузовой малый, грузоподъемность - I00 кг.
J30B	СКОРОСТНОЙ НАПОР ВЕТРА - $\frac{45 \text{ кгс/м}^2}{0,44 \text{ кПа}}$	J3NB	ВЕС СНЕГОВОГО ПОКРОВА - $\frac{100 \text{ кгс/м}^2}{0,98 \text{ кПа}}$
R2CO	СТЕПЕНЬ ОГНЕСТОЙКОСТИ - вторая		
N1BD	РАСЧЕТНАЯ ТЕМПЕРАТУРА НАРУЖНОГО ВОЗДУХА - минус 20, 30 (основное решение), 40°C.	G2EE	ИНЖЕНЕРНО-ГЕОЛОГИЧЕСКИЕ УСЛОВИЯ - обычные
G2DD	КЛИМАТИЧЕСКИЕ РАЙОНЫ И ПОДРАЙОН СССР - II, III и IV		

КОМПЛЕКСНАЯ ВОДНО-СПОРТИВНАЯ БАЗА				ТИПОВОЙ ПРОЕКТ 294-3-3I		Лист 3 Страница 5	
В том числе:							
Наименование		Всего	Главный корпус		Навес для катеров и спецмашин		
			Всего	Удельный показатель	Всего	Удельный показатель	
V1IA	СТОИМОСТЬ						
V1IB	Общая сметная стоимость	тыс. руб.	503,77	412,85	-	25,10	-
	в том числе:						
V1IL	строительно-монтажных работ	"	460,02	369,31	-	25,10	-
V1IO	оборудования и мебели	"	43,75	43,54	-	-	-
	Стоимость строительно-монтажных работ на I м2 полезной площади	руб.	-	-	117,28	-	66,14
V1IR	То же, на I м3 строительного объема здания	"	-	-	24,85	-	12,55
V1IV	Стоимость общая на расчетный показатель	"	3,15	-	-	-	-
V1JA	ТРУДОЕМКОСТЬ						
V1JF	Построечные трудовые затраты	чел.-дн.	11895,81	11054,85	-	438,16	-
	То же, на I м2 полезной площади	"	-	-	3,51	-	1,15
V1JR	То же, на I м3 строительного объема	"	-	-	0,74	-	0,22
V1JV	То же, на расчетный показатель	"	74,35	-	-	-	-
V1KA	РАСХОДЫ						
V1KB	Расход строительных материалов						
	Цемент	т	446,44	388,96	-	51,44	-
	Цемент, приведенный к марке 400	"	446,55	388,96	-	51,70	-
	То же, на I м2 полезной площади	"	-	-	0,12	-	0,136
	То же, на I м3 строительного объема здания	"	-	-	0,026	-	0,026
	Сталь	"	72,35	38,44	-	5,01	-
	Сталь, приведенная к классам А1 и С38/23	"	76,25	40,79	-	4,05	-
	в том числе:						
	сталь прокатная, приведенная к С38/23	"	36,35	9,39	-	0,60	-
	сталь, приведенная к классам А1 и С38/23 на I м2 полезной площади	"	-	-	0,012	-	0,0106
	То же, на расчетный показатель	"	0,48	-	-	-	-
	Бетон и железобетон	м3	1784,72	1606,25	-	155,25	-
	в том числе:						
	монолитный	"	798,90	669,63	-	106,05	-
	сборный тяжелый	"	652,71	603,51	-	49,20	-
	сборный легкий	"	333,11	333,11	-	-	-
	Бетон и железобетон на I м2 полезной площади	"	-	-	0,51	-	0,409
	На расчетный показатель	"	11,15	-	-	-	-
	Лесоматериалы	"	70,52	48,20	-	-	-
	Лесоматериалы, приведенные к круглому лесу	"	103,22	72,08	-	5,02	-
	Кирпич	тыс. шт.	606,23	536,40	-	69,83	-

КОМПЛЕКСНАЯ ВОДНО-СПОРТИВНАЯ БАЗА				ТИПОВОЙ ПРОЕКТ 294-3-3I		Лист 3 Страница 6	
Наименование	Судейская вышка		Наплывные причалы для лодок и катеров		Наименование	Всего	Удельный показатель
	Всего	Всего	Всего	Всего			
V1IA	СТОИМОСТЬ			ТЕХНИЧЕСКИЕ ХАРАКТЕРИСТИКИ			
V1IB	Общая сметная стоимость	тис. руб.	3,4I	17,02	G3NB	Главный корпус	
V1IL	в том числе: строительско-монтажных работ	"	3,4I	17,02	G3NB	Объем строительный здания	м3 14860 -
V1JA	ТРУДОЕМКОСТЬ						
V1JF	Построечные трудовые затраты	чел.дн.	56,68	126,24		Объем строительный на I м2 полезной площади	" - 4,72
V1KA	РАСХОДЫ						
V1KB	Расход строительных материалов				V1NP	То же, на расчетный показатель	" - 92,87
	Цемент	т	6,04	-		Площадь	
	Цемент, приведенный к марке 400	"	5,89	-	G3OC	застройки	м2 3055,0 -
	Сталь	"	3,94	24,96	G3OB	общая	" 3250,7 -
	Сталь, приведенная к классам АI и С38/23	"	3,98	25,87		полезная	" 3148,8 -
	в том числе: сталь прокатная, приведенная к С38/23	"	0,86	25,50		Полезная площадь на расчетный показатель	" - 19,68
	Бетон и железобетон	м3	23,22	-	G3OQ	Рабочая	" 3068,4 -
	в том числе: монолитный	"	23,22	-		То же на расчетный показатель	" - 19,18
	Лесоматериалы	"	4,48	17,84		То же, на I м2 общей площади (K <sub>1</sub> )	" - 0,94
	Лесоматериалы, приведенные к круглому лесу	"	5,62	20,50		Навес	
	Наименование	Всего		Удельный показатель	G3NB	Объем строительный сооружения	м3 2000,0 -
					V1NN	Объем строительный на I м2 общей площади	" - 5,27
V4KA	ЭКСПЛУАТАЦИОННЫЕ ПОКАЗАТЕЛИ						
V4KN	Расход воды холодной	м3/сут	5,0	-		То же, на I м2 рабочей площади (K <sub>2</sub> )	" - 5,27
	горячей	м3/ч	7,65	-	V1NP	То же, на расчетный показатель	" - 12,5
V4KI	Канализационные стоки	"	8,14	-		Площадь	
V4KN	тепла	ккал/ч	1018000	-	G3OC	застройки	м2 412,0 -
	в том числе: на отопление	кВт	1182,9	-	G3OB	общая	" 379,5 -
	на вентиляцию	"	192000	-	V1OK	Общая площадь на расчетный показатель	" - 2,4
			223,0	-			
			406000	-	G3OQ	Рабочая	" 379,5 -
			472,4	-		То же, на расчетный показатель	" - 2,4
	на горячее водоснабжение	"	420000	-		То же, на I м2 общей площади (K <sub>1</sub> )	" - 1,0
			487,5	-		полезная площадь	" 379,5 -
V4KK	Потребная электрическая мощность	кВт	160,7	61,16			
				0,071			
ДОПОЛНИТЕЛЬНЫЕ ДАННЫЕ							
За расчетный показатель принята пропускная способность - 160 человек.							
Сметная документация составлена в нормах и ценах 1984 года.							
СОСТАВ ПРОЕКТНОЙ ДОКУМЕНТАЦИИ							
V7EA	Альбом I.	Архитектурно-строительные и технологические чертежи.			Альбом УI. Спецификации оборудования.		
	Альбом II.	Санитарно-технические чертежи.			Альбом УII. Ведомости потребности в материалах		
	Альбом III.	Электротехнические чертежи.			Альбом УIII. Сметы (ч.1, ч.2).		
	Альбом IV.	Задание заводу-изготовителю.			Примененный типовой проект: 284-4-48		
	Альбом V.	Изделия заводского изготовления.			"Баня сухого пара (встроенная)". Проект распространяет Свердловский филиал ЦИТИ.		
		Объем проектных материалов, приведенных к формату А4, 1499 форматок.					
V7BA	АВТОР ПРОЕКТА	"Совзспортпроект", I23100, Москва, Шмитовский проезд, 3.					
V7HA	УТВЕРЖДЕНИЕ	Утвержден Госгражданстроем 4.10.79г. Приказ № 202. Введен в действие институтом "Совзспортпроект" приказом №237 от 28.10.83г.					
V7KA	ПОСТАВЩИК	Институт "Совзспортпроект", I23100, Москва, Шмитовский проезд, 3.					