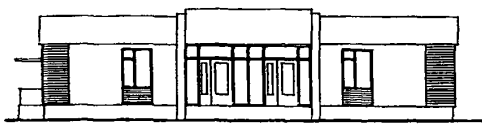
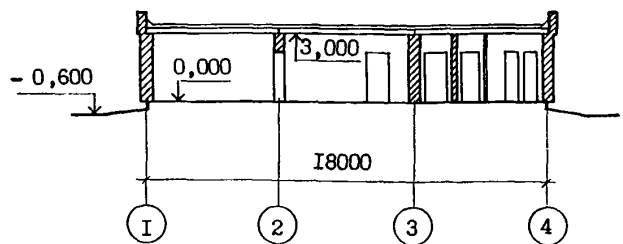


<b>СССР</b>	СТРОИТЕЛЬНЫЙ КАТАЛОГ ЧАСТЬ 2 ТИПОВЫЕ ПРОЕКТЫ ПРЕДПРИЯТИЙ, ЗДАНИЙ И СООРУЖЕНИЙ	ТИПОВОЙ ПРОЕКТ 284-1-201.85 УДК 725.218.691.421
<b>ЦИТП</b>	КОМПЛЕКСНЫЙ ПРИЕМНЫЙ ПУНКТ ПЛОЩАДЬЮ 100 м <sup>2</sup>	<b>ОМОВ</b>
ЯНВАРЬ 1986		На 2-х листах На 4-х страницах Страница I

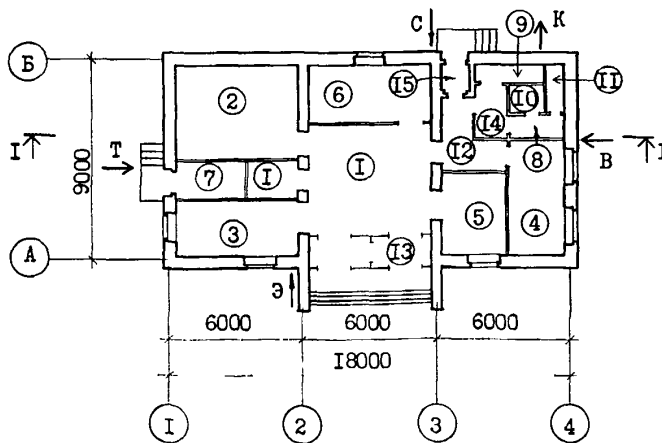
Ф А С А Д I-4



Р А З Р Е З I-I



П Л А Н НА ОТМ. 0,000



Э К С П Л И К А Ц И Я П О М Е Щ Е Н И Й

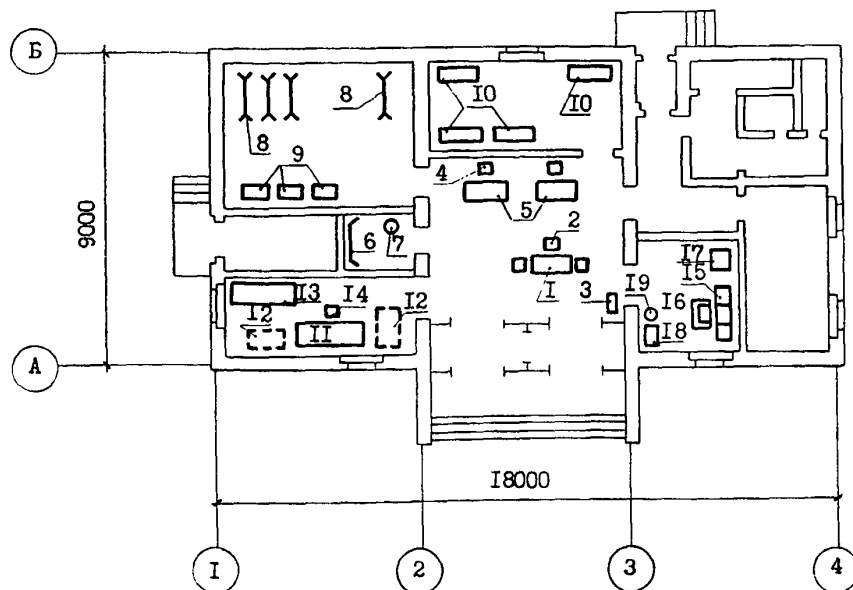
Но- мер	Наименование	Площадь, м <sup>2</sup>	Но- мер	Наименование	Площадь, м <sup>2</sup>
1	Салон	31,1	8	Гардероб	3,3
2	Кладовая заказов	20,7	9	Санузел	2,5
3	Мастерская по ремонту радиотелевизорной аппаратуры	13,4	10	Душевая	1,6
4	Комната въездных мастеров	15,1	11	Кладовая уборочного инвентаря	1,9
5	Парикмахерская	9,6	12	Коридор	6,3
6	Кладовая заказов	12,4	13	Тамбур главного входа	9,0
7	Тепловой пункт	7,9	14	Тамбур	2,2
			15	Тамбур	1,6

КОМПЛЕКСНЫЙ ПРИЕМНЫЙ ПУНКТ  
ПЛОЩАДЬЮ 100 м<sup>2</sup>

ТИПОВОЙ ПРОЕКТ  
284-1-201,85

Лист I  
Страница 2

ПЛАН РАЗМЕЩЕНИЯ ТЕХНОЛОГИЧЕСКОГО ОБОРУДОВАНИЯ



ЭКСПЛИКАЦИЯ ОБОРУДОВАНИЯ

Поз.	Наименование и марка	Кол.	Поз.	Наименование и марка	Кол.
I	Стол журнальный I-01-I3-01	I	I2	Тележка 4-01-01-04	2
2	Кресло 2-02-02-2	3	I3	Стеллаж унифицированный для хранения телевизоров К 357И	I
3	Вешалка 3-05-02-08	I	I4	Стул 2-01-04-01	I
4	Стул 2-01-04-01	2	I5	Стол мастера в парикмахерских I-01-10-06	I
5	Стол приемщика I-01-10-01	2	I6	Кресло парикмахерское с винтовым подъемом МП I7-00-00	I
6	Тримо примерочное	I	I7	Аппарат для сушки волос СА-I	I
7	Вешалка 3-05-02-10	I	I8	Шкаф для хранения белья и инструментов парикмахера МП 2-00-00	I
8	Вешало для готовых изделий ВШ-4	4	I9	Бачок для мусора	I
9	Шкаф МШ 2-00-00	3			
I0	Стеллаж для хранения обуви М04	4			
II	Стол для ремонта радиотелеаппаратуры I-01-10-23	I			

КОМПЛЕКСНЫЙ ПРИЕМНЫЙ ПУНКТ ПЛОЩАДЬЮ 100 м <sup>2</sup>		ТИПОВОЙ ПРОЕКТ 284-I-201.85	Лист 2 Страница 3
<b>Д2ВА СТРОИТЕЛЬНЫЕ КОНСТРУКЦИИ И ИЗДЕЛИЯ</b>	<b>Н5УА ОТДЕЛКА</b> <b>НАРУЖНАЯ</b> Облицовка лицевым кирпичом <b>ВНУТРЕННЯЯ</b> Затирка, покраска, керамическая плитка		
Фундаменты - ленточные бутобетонные Бут М-200 на бетоне М-100	<b>О3ГА ИНЖЕНЕРНОЕ ОБОРУДОВАНИЕ</b> Водопровод - хозяйственно-питьевой, напор на вводе 15 м Канализация - хозяйственно-бытовая в дворовую сеть		
Покрытия - сборные железобетонные плиты по серии I.141-I в. 59, типоразмеров - 2	Отопление - центральное водяное, теплоноситель с параметрами 95-70° С		
Стены - эффективный кирпич ГОСТ 530-80 Перегородки - кирпичные ГОСТ 530-80	Вентиляция - естественная и с механическим побуждением		
Кровля - рулонная плоская из 4-х слоев оштукатуренного рубероида с защитным слоем из гравия	Горячее водоснабжение - от скоростного водоподогревателя		
Полы - линолеум, керамическая плитка, бетонные, мозаичные	Электроосвещение - лампы накаливания и люминесцентные		
Окна - по ГОСТ II2I4-78, типоразмеров - I	Устройства связи - радификация и телефонизация, телеантенна		
Двери - по ГОСТ 6629-74, типоразмеров - 4 по серии I.136-II ал. I, типоразмеров - I			
Наибольшая масса монтажного элемента (панель покрытия) - 2,8 т			
<b>Ж3ОВ СКОРОСТНОЙ НАПОР ВЕТРА - <math>\frac{45 \text{ кгс/м}^2}{0,44 \text{ кПа}}</math></b>	<b>Ж3НВ ВЕС СНЕГОВОГО ПОКРОВА - <math>\frac{150 \text{ кгс/м}^2}{1,45 \text{ кПа}}</math></b>		
<b>Р2С0 СТЕПЕНЬ ОГНЕСТОЙКОСТИ - вторая</b>			
<b>Н1ВД РАСЧЕТНАЯ ТЕМПЕРАТУРА НАРУЖНОГО ВОЗДУХА - минус 20, 30 (основное решение), 40° С</b>	<b>Г2ЕЕ ИНЖЕНЕРНО-ГЕОЛОГИЧЕСКИЕ УСЛОВИЯ</b> - грунты непучинистые, непросадочные с расчетным сопротивлением $R = 1,5 \text{ кгс/см}^2$ , $R = 2,0 \text{ кгс/см}^2$ , $R = 2,5 \text{ кгс/см}^2$		
<b>Г2ДД КЛИМАТИЧЕСКИЕ РАЙОНЫ И ПОДРАЙОН СССР - II, III, IV (Казахская ССР)</b>			
<b>Г3ДТ ТЕХНОЛОГИЧЕСКИЙ ПРОЦЕСС</b>			
Комплексный приемный пункт предназначен для обслуживания сельского населения следующими видами услуг: прием в ремонт и пошив обуви, одежды; парикмахерская; мелкий ремонт радио-телеаппаратуры.			
<b>Г3ДД РЕЖИМ РАБОТЫ И ШТАТЫ</b>			
Количество смен	I		
Общее количество работающих	4		
Коэффициент сменности	I		
Выработка на одного работающего	I2,3 тыс. руб.		

КОМПЛЕКСНЫЙ ПРИЕМНЫЙ ПУНКТ ПЛОЩАДЬЮ 100 м <sup>2</sup>				ТИПОВОЙ ПРОЕКТ 284-I-201.85		Лист 3 Страница 4	
Наименование		Всего	Удельн. показа- тель	Наименование		Всего	Удельн. показа- тель
V1IA	СТОИМОСТЬ			V4KA	ЭКСПЛУАТАЦИОННЫЕ ПОКАЗАТЕЛИ		
V1IB	Общая сметная стоимость	тыс. руб.	27,15		Расход		
	в том числе:			V4KH	воды холодной	м <sup>3</sup> /ч 0,558 м <sup>3</sup> /сут 0,775 л/с 0,570	
V1II	строительно-монтажных работ	то же	23,32		воды горячей	" 0,270	
V1IO	Оборудования и мебели	"	2,70	V4KI	Канализационные стоки	" 2,070	
	Прочие	"	1,13				
V1IS	Стоимость строительно-монтажных работ на I м <sup>2</sup> общей площади	руб.	161,33	V4KN	Тепла	ккал/ч 31100 кВт 36,1	
V1IR	То же, I м <sup>3</sup> строительного объема здания	"	34,91		в том числе:		
V1IV	Стоимость общая на расчетный показатель	"	6787,5		на отопление	то же 13100 15,2	
V1JA	ТРУДОЕМКОСТЬ				на горячее водоснабжение	" 18000 20,9	
V1JF	Построечные трудовые затраты	чел.-дн.	474		тепла на отопление I м <sup>2</sup> полезной площади	" 94,5 0,11	
V1JS	То же, на I м <sup>2</sup> общей площади	"	3,28	V4KK	Потребная электрическая мощность	кВт 2,4	
V1JR	То же, на I м <sup>3</sup> строительного объема	"	0,71		ТЕХНИЧЕСКАЯ ХАРАКТЕРИСТИКА		
V1JV	То же, на расчетный показатель	"	118,5	G3NB	Объем строительный здания	м <sup>3</sup> 668,05	
V1KA	РАСХОДЫ			V1NP	Объем строительный на I м <sup>2</sup> общей площади	" 4,62	
V1KB	Расход строительных материалов			V1NN	Объем строительный на расчетный показатель	" 167,01	
	Цемент	т	19,98	G3OC	Площадь застройки	м <sup>2</sup> 188,7	
	Цемент, приведенный к М 400	"	20,78	G3OB	Общая площадь	" 144,55	
	То же, на I м <sup>2</sup> общей площади	"	0,144	V1OK	Общая площадь на расчетный показатель	" 36,14	
	То же, на I м <sup>3</sup> строительного объема здания	"	0,031	G3OQ	Рабочая площадь	" 102,30	
	Сталь	"	2,23		То же, на расчетный показатель	" 25,57	
	Сталь, приведенная к классам А-I и С38/23	"	2,50				
	в том числе:						
	сталь прокатная, приведенная к С38/23	"	0,64				
	Сталь, приведенная к классам А-I и С38/23 на I м <sup>2</sup> общей площади	"	0,017				
	То же, на расчетный показатель	"	0,625				
	Бетон и железобетон	м <sup>3</sup>	98,56				
	в том числе:						
	монолитный тяжелый	"	71,35				
	сборный тяжелый	"	27,21				
	Бетон и железобетон на I м <sup>2</sup> общей площади	"	0,68				
	То же, на расчетный показатель	"	24,64				
	Лесоматериалы	"	5,602				
	Лесоматериалы, приведенные к круглому лесу	"	9,41				
	Кирпич	тыс.шт.	36,82				
<b>ДОПОЛНИТЕЛЬНЫЕ ДАННЫЕ</b>							
Расчетный показатель - I рабочее место. Количество расчетных единиц - 4.							
Сметы составлены в нормах и ценах 1984г.							
<b>В7EA СОСТАВ ПРОЕКТНОЙ ДОКУМЕНТАЦИИ</b>							
Альбом I. Технологические решения. Архитектурно-строительные решения. Внутренний водопровод и канализация. Отопление и вентиляция. Электроосвещение и электрооборудование. Связь и сигнализация.							
Альбом II. Спецификации оборудования.							
Альбом III. Сметы.							
Альбом IV. Ведомости потребности в материалах							
Объем проектных материалов, приведенных к формату А4 - 389 форматок							
V7NA	АВТОР ПРОЕКТА	КАЗИПРОНИИБТ, 480012, г.Алма-Ата, ул.Виноградова, 85					
V7NB	УТВЕРЖДЕНИЕ	Утвержден Госстроем Каз.ССР. Приказ № 57 от 03.04.85 г. Введен в действие институтом "Казгипрониобт". Приказ № 19 от 19.04.85г.					
V7KA	ПОСТАВЩИК	Казахский филиал ЦИТИ, 480010, г.Алма-Ата, пр.Абая, 50а					
Инв. №							
Катал.л. № 052698							