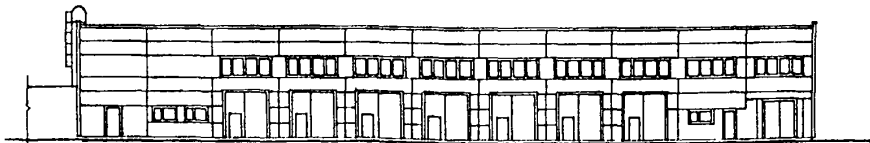
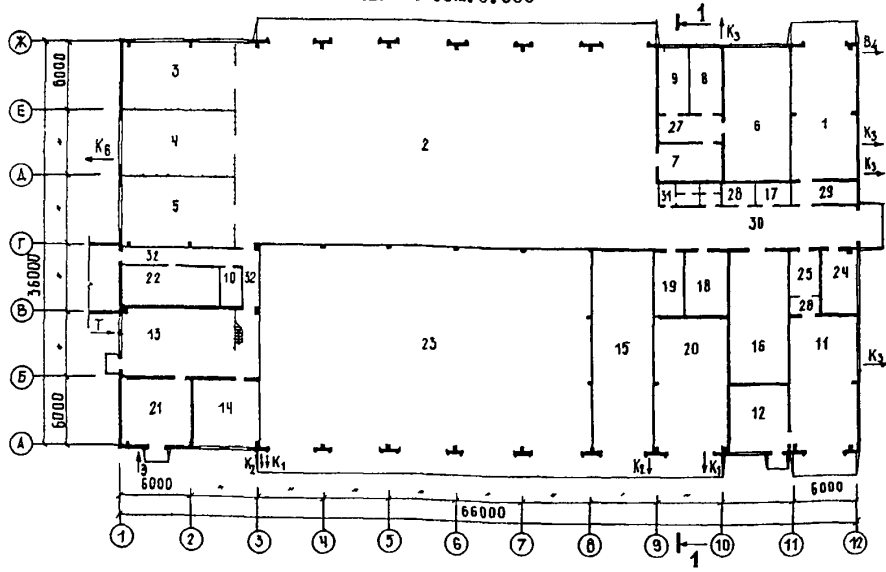


|                                 |  |  |
|---------------------------------|--|--|
| <p><b>СССР</b></p>              | <p>СТРОИТЕЛЬНЫЙ КАТАЛОГ<br/>                 ЧАСТЬ 2<br/>                 ТИПОВЫЕ ПРОЕКТЫ ПРЕДПРИЯТИЙ, ЗДАНИЙ И СООРУЖЕНИЙ</p> | <p>ТИПОВОЙ ПРОЕКТ<br/>                 409-14-51.86<br/>                 УДК 658.588</p>   |
| <p><b>ЦИТП</b></p>              | <p>БАЗА ДОРОЖНОГО РЕМОНТНО-СТРОИТЕЛЬНОГО УПРАВЛЕНИЯ<br/>                 РЕМОНТНО-МЕХАНИЧЕСКАЯ МАСТЕРСКАЯ С БЛОКОМ</p>         | <p><b>0010</b></p>   |
| <p>ДЕКАБРЬ<br/> <b>1986</b></p> | <p>В СПОМОГАТЕЛЬНЫХ СЛУЖБ</p>  | <p>На 3-х листах<br/>                 На 6-и страницах<br/>                 Страница I</p> |

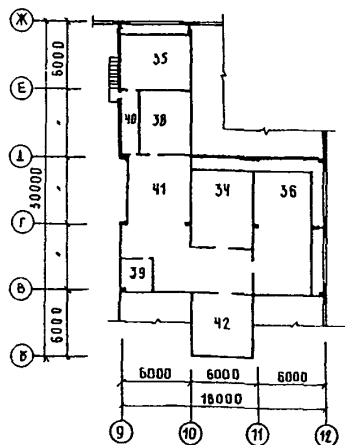
ФАСАД I-II



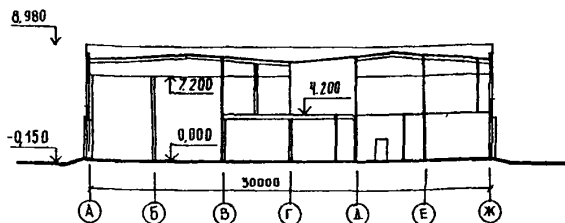
ПЛАН НА ОТМ. 0.000



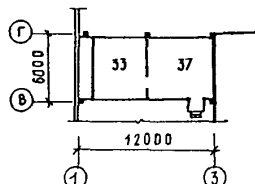
ПЛАН НА ОТМ. 4.200



РАЗРЕЗ I-I



ПЛАН НА ОТМ. 4.200

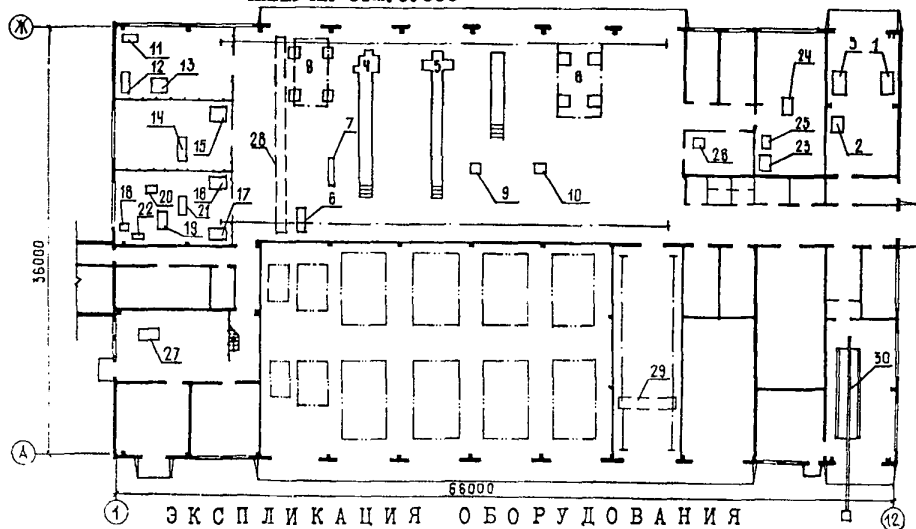


|   |  |                                    |
|---|--|------------------------------------|
| <b>БАЗА ДОРОЖНОГО РЕМОНТНО-СТРОИТЕЛЬНОГО УПРАВЛЕНИЯ</b><br><b>РЕМОНТНО-МЕХАНИЧЕСКАЯ МАСТЕРСКАЯ С БЛОКОМ</b><br><b>ВСПОМОГАТЕЛЬНЫХ СЛУЖБ</b> | <b>ТИПОВОЙ ПРОЕКТ</b><br><b>409-14-51.86</b> | <b>Лист I</b><br><b>Страница 2</b> |
|---|--|------------------------------------|

**ЭКСПЛИКАЦИЯ ПОМЕЩЕНИЙ**

| Но-<br>мер | Наименование   | Площадь,<br>м <sup>2</sup> | Но-<br>мер | Наименование   | Площадь,<br>м <sup>2</sup> |
|------------|--|----------------------------|------------|--|----------------------------|
| 1          | Участок мойки и сушки машин  | 72,49                      | 22         | Тепловой узел  | 26,74                      |
| 2          | Участок диагностики, технического обслуживания и ремонта машин         | 626,39                     | 23         | Теплая стоянка машин на I2-I5 машиномест                       | 540,11                     |
| 3          | Слесарно-механический участок  | 61,14                      | 24         | Станция автоматического пожаротушения                          | 20,79                      |
| 4          | Участок ремонта электрооборудования и регулировки топливной аппаратуры | 59,88                      | 25         | Электрощитовая участка подкраски                               | 9,76                       |
| 5          | Агрегатный участок   | 60,18                      | 26         | Тамбур-шлюз  | 3,33                       |
| 6          | Тепловой участок   | 63,91                      | 27         | Проход   | 12,00                      |
| 7          | Сварочный участок  | 19,84                      | 28         | Кладовая уборочного инвентаря                                  | 5,98                       |
| 8          | Аккумуляторный участок   | 18,00                      | 29         | Реагентная   | 11,84                      |
| 9          | Шиноремонтный участок  | 15,00                      | 30         | Проезд   | 63,7                       |
| 10         | Инструментально-раздаточная кладовая                                   | 6,97                       | 31         | Санузлы  | 11,08                      |
| 11         | Участок подкраски машин  | 72,66                      | 32         | Коридор  | 21,97                      |
| 12         | Склад лакокрасочных материалов с участком краскоприготова              | 29,19                      | 33         | Приточная венткамера П1  | 31,81                      |
| 13         | Участок ремонта строительного инвентаря                                | 71,94                      | 34         | Приточная венткамера П2  | 39,52                      |
| 14         | Компрессорная  | 33,56                      | 35         | Приточная венткамера П3  | 35,14                      |
| 15         | Склад агрегатов и двигателей   | 97,60                      | 36         | Приточная венткамера П4  | 65,63                      |
| 16         | Склад запчастей и материалов   | 56,58                      | 37         | Вытяжная венткамера № 1  | 32,89                      |
| 17         | Склад химикатов  | 5,76                       | 38         | Вытяжная венткамера № 2  | 26,16                      |
| 18         | Склад шин, резины  | 19,11                      | 39         | Вытяжная венткамера № 3  | 8,91                       |
| 19         | Склад дорожных знаков  | 16,19                      | 40         | Коридор  | 6,76                       |
| 20         | Склад стройматериалов  | 75,22                      | 41         | Помещение для ремонта отопительно-вентиляционного оборудования | 83,95                      |
| 21         | Трансформаторная подстанция  | 35,49                      | 42         | Кладовая негорюемых материалов                                 | 30,94                      |

**ПЛАН РАЗМЕЩЕНИЯ ТЕХНОЛОГИЧЕСКОГО ОБОРУДОВАНИЯ**  
**ПЛАН НА ОТМ. 0.000**



| Поз. | Наименование  | Кол. | Поз. | Наименование   | Кол. |
|------|---|------|------|--|------|
| 1    | Установка для мойки автомобилей I112  | I    | 10   | Стенд для проверки пневматического оборудования автомобилей K245             | I    |
| 2    | Установка для мойки автомобилей M125  | I    | 11   | Токарно-комбинированный станок IЕ95  | I    |
| 3    | Установка для мойки двигателей M21I   | I    | 12   | Токарно-винторезный станок с гидросуппортом I6K20K                           | I    |
| 4    | Комплект диагностического оборудования K-452                                    | I    | 13   | Вертикально-сверлильный станок 2H150   | I    |
| 5    | Стенд для проверки тормозов грузовых автомобилей KI-4998                        | I    | 14   | Стенд для проверки генераторов, реле-регуляторов электрооборудования 532-2M  | I    |
| 6    | Стенд для демонтажа и монтажа шин колес грузовых автомобилей и автобусов Ш-513  | I    | 15   | Стенд для испытания и регулировки топливopодaющей аппаратуры дизелей KI-92IM | I    |
| 7    | Стенд для испытания гидроселителя руля KI-4896M                                 | I    | 16   | Установка для мойки деталей I96M   | I    |
| 8    | Подъемник-комплект передвижных стоек для грузовых автомобилей и автобусов П-238 | 2    | 17   | Пресс стационарный электрогидравлический 2I35-1M                             | I    |
| 9    | Вертикально-сверлильный станок с плавающим столом 2H118-I                       | I    | 18   | Стенд для сборки и разборки коробки передач грузовых автомобилей P-201       | I    |

БАЗА ДОРОЖНОГО РЕМОНТНО-СТРОИТЕЛЬНОГО УПРАВЛЕНИЯ  
РЕМОНТНО-МЕХАНИЧЕСКАЯ МАСТЕРСКАЯ С БЛОКОМ  
ВСПОМОГАТЕЛЬНЫХ СЛУЖБ

ТИПОВОЙ ПРОЕКТ  
409-14-51.86

Лист 2  
Страница 3

ЭКСПЛИКАЦИЯ ОБОРУДОВАНИЯ

| Поз. | Наименование   | Кол. | Поз. | Наименование   | Кол. |
|------|--|------|------|--|------|
| 19   | Стенд для сборки и разборки передних и задних мостов автомобилей ОПР-689           | I    | 24   | Молот ковочный пневматический М4129А                                 | I    |
| 20   | Стенд для сборки и разборки карбюраторных двигателей грузовых автомобилей Р-642    | I    | 25   | Вертикально-сверлильный станок с откидным поворотным столом ЗН125Д-I | I    |
| 21   | Стенд для сборки и разборки дизельных двигателей грузовых автомобилей Р-770        | I    | 26   | Трансформатор сварочный ШД-500                                       | I    |
| 22   | Стенд для разборки и сборки, регулировки сцепления карбюраторных автомобилей Р-207 | I    | 27   | Станок комбинированный деревообрабатывающий КСМ                      | I    |
| 23   | Стенд для сборки и разборки рессор Р-275   | I    | 28   | Кран электрический подвесной однопролетный Г/П 2,0тс                 | I    |
|      |  |      | 29   | Кран электрический подвесной однопролетный Г/П 1,0тс                 | I    |
|      |  |      | 30   | Цепь тяговая для перемещения автомобилей в малярном отделении        | I    |

02ВА СТРОИТЕЛЬНЫЕ КОНСТРУКЦИИ И ИЗДЕЛИЯ

Фундаменты - монолитные железобетонные по серии I.412-I/77, типоразмеров-5, (вариант - ленточные из плит по ГОСТ 13580-80, типоразмеров -2, и блоков по ГОСТ 13579-78, типоразмеров - 2).

Фундаментные балки - сборные железобетонные по серии I.415-I, вып. I, типоразмеров - 6.

Колонны - сборные железобетонные по серии I.423.I-7, типоразмеров - 2, по серии I.427.I-3 вып. I-2, типоразмеров-I.

Балки - сборные железобетонные по серии I.462.I-3/80, типоразмеров - I.

Стены - легкобетонные по серии I.030.I-I, вып. I-I, типоразмеров - 8, (вариант - из керамического эффективного кирпича КРЭ 75/1400/15/ГОСТ 530-80 с облицовкой керамическим лицевым кирпичом марки 100 МРЭ 25 по ГОСТ 7484-78).

Плиты перекрытий - сборные железобетонные по серии I.442.I-2, вып. I, типоразмеров - I, по серии I.042-I вып. I, типоразмеров - I.

Плиты покрытия - комплексные по серии I.465.I-10/82 с утеплителем из перлитобитумных плит плотностью 350 кг/м<sup>3</sup> по ГОСТ 16136-80, типоразмеров - 4.

Перемишки - сборные железобетонные по серии I.038.I-I вып. I, типоразмеров - 12.

Лестницы - стальные по серии I.450.3-3 вып. I, типоразмеров - 2.

Перегородки - сборные железобетонные по серии I.030.9-2 вып. I, типоразмеров - 9.

Кровля - рулонная из 3-х слоев рубероида на битумной мастике.

Полы - плитка керамическая кислотоупорная, плитка керамическая, бетонные, цементно-песчаные.

Окна - деревянные по ГОСТ 12506-81, типоразмеров - 5.

Двери - деревянные по ГОСТ 6629-74, 14624-84, противопожарные по серии 2.435-6 вып. 2,5, типоразмеров - 13.

Ворота - по серии I.435.9-I7, типоразмеров - 2, противопожарные по серии 2.435-6 вып. 3, типоразмеров - I.

Наибольшая масса монтажного элемента (балка) - 8,4т

050А ОТДЕЛКА

НАРУЖНАЯ

Стеновые панели и кирпичные вставки окрашиваются пентафтальевыми эмалями. Откосы дверных и оконных проемов цементным раствором.

ВНУТРЕННЯЯ

Штукатурка, затирка, окраска, облицовка глазурованной плиткой.

050А ИНЖЕНЕРНОЕ ОБОРУДОВАНИЕ

Водопровод - объединенный: хозяйственно-питьевой, производственно-противопожарный от внешней сети. Напор на вводе 18м.

Канализация - раздельная: хозяйственно-фекальная, производственная и ливневая.

Отопление - центральное местными нагревательными приборами и воздушно-отопительными агрегатами, воздушное совмещенное с приточной вентиляцией.

Вентиляция - приточно-вытяжная с механическим побуждением и естественная

Горячее водоснабжение - местное от водоподогревателя.

Электроснабжение - от низковольтных сетей напряжением 380/220 вольт через встроенную трансформаторную подстанцию.

Электроосвещение - лампами накаливания, люминесцентное и ДНП.

Устройства связи - телефонная связь, пожарная сигнализация, радиотрансляционная связь, часофикация.

050В СКОРОСТНОЙ НАПОР ВЕТРА 27 кгс/м<sup>2</sup>  
0,26 кПа

050В СТЕПЕНЬ ОГНЕСТОЙКОСТИ - вторая

050В РАСЧЕТНАЯ ТЕМПЕРАТУРА НАРУЖНОГО ВОЗДУХА - минус 20,30 (основное решение), 40°C

050В ВЕС СНЕГОВОГО ПОКРОВА 100 кгс/м<sup>2</sup>  
0,98 кПа

050В КЛИМАТИЧЕСКИЕ РАЙОНЫ И ПОДРАЙОН СССР - П, Ш, IV

050В ИНЖЕНЕРНО-ГЕОЛОГИЧЕСКИЕ УСЛОВИЯ - обычные.

БАЗА ДОРОЖНОГО РЕМОНТНО-СТРОИТЕЛЬНОГО УПРАВЛЕНИЯ  
РЕМОНТНО-МЕХАНИЧЕСКАЯ МАСТЕРСКАЯ  
ВСПОМОГАТЕЛЬНЫХ СЛУЖБ

ТИПОВОЙ ПРОЕКТ  
409-14-51.86

Лист 2  
Страница 4

G3DT

## Т Е Х Н О Л О Г И Ч Е С К И Й П Р О Ц Е С С

Ремонтно-механическая мастерская с блоком вспомогательных служб предназначена для технического обслуживания, ремонта 183 единиц строительно-дорожных машин и механизмов, автомобилей, а также для хранения материалов, запчастей, агрегатов, двигателей обменного фонда.

Машины поступающие на обслуживание проходят мойку на установках IIII2, MI25, M2II; диагностику на стендах К-452, КИ-4998.

Техническое обслуживание и текущий ремонт осуществляется на универсальных постах соответствующих участков.

Для обеспечения высокого качества ремонта предусмотрены специализированные участки, оснащенные необходимым оборудованием.

| Но-мер     | Виды технических обслужи-<br>ваний и ремонтов                                   | Количество тех-<br>нических обслу-<br>жив. и рем. в год |                         | Трудоемкость<br>Технических обслуживаний<br>и ремонтов чел/час |                 |               |                 | Всего<br>чел. час |
|------------|---|---|-------------------------|--|-----------------|---------------|-----------------|-------------------|
|            |   | Дорож-<br>ная тех-<br>ника                              | Авто-<br>тран-<br>спорт | Дорожные ма-<br>шины   |                 | Автотранспорт |                 |                   |
|            |   |   |                         | В РММ  | Водите-<br>лями | В РММ         | Водите-<br>лями |                   |
| 1          | Первое техническое обслужива-<br>ние (ТО-1)                                     | 1976  | 450                     | 2951   | 4426            | 705           | 1057            | 9139              |
| 2          | Второе техническое обслужива-<br>ние (ТО-2)                                     | 489   | 115                     | 3192   | 4788            | 790           | 1186            | 9956              |
| 3          | Сезонное обслуживание   | 190   | 20                      | 2418   | 3628            | -             | -               | 6046              |
| 4          | Текущий ремонт (т), в том числе:<br>третье техническое обслужива-<br>ние (ТО-3) | 147   | 1396                    | 33344  | 11115           | 5765          | 1921            | 52145             |
| 5          | Техническое обслуживание  | -   | -                       | 1400   | 2101            | -             | -               | 3501              |
| 6          | Ежедневное обслуживание   | 89  | -                       | 537  | 806             | -             | -               | 1343              |
| 7          | Ежедневное обслуживание   | -   | 13400                   | -  | -               | 2269          | 3292            | 5653              |
| 7          | Ремонт оборудования базы, строи-<br>тельного инвентаря                          | -   | -                       | -  | -               | -             | -               | 16856             |
| И т о г о: |   | 2891  | 15381                   | 42442  | 24763           | 9521          | 7556            | 101138            |

## СЗВД ПРОИЗВОДСТВЕННАЯ ПРОГРАММА

Годовой объем работ мастерской  
в т.ч. техническое обслуживание  
Текущий ремонт

Мощность предприятия (расч. по-  
казатель)

## ПОТРЕБНОСТЬ В СЫРЬЕ И РЕСУРСАХ

Вода

Тепло

Сжатый воздух

Потребная электрическая  
мощность

чел.ч 101138  
то же 32137  
" 52145  
млн.  
руб 2,0(1,0)

м3 12,19  
ккал/ч 2355300  
кВт 2735,9  
м3 46,1  
кВт 274,55

## СЗВД РЕЖИМ РАБОТЫ И ШТАТЫ

Количество омен 2

Общее количество  
работающих 153

в том числе:

рабочих III

То же, в наиболее мно-  
гочисленную смену 102

Коэффициент сменности 1,08

Выработка на одного  
работающего (годовая) 13,1 тыс.р.

| БАЗА ДОРОЖНОГО РЕМОНТНО-СТРОИТЕЛЬНОГО УПРАВЛЕНИЯ<br>РЕМОНТНО-МЕХАНИЧЕСКАЯ МАСТЕРСКАЯ С БЛОКОМ<br>ВСПОМОГАТЕЛЬНЫХ СЛУЖБ |  |                                   |                            | ТИПОВОЙ ПРОЕКТ<br>409-14-51.86   |        | Лист 3<br>Страница 5    |                            |
|--|--|-----------------------------------|----------------------------|--|--------|-------------------------|----------------------------|
| Наименование   |  | Всего                             | Удельн.<br>показа-<br>тель | Наименование   |        | Всего                   | Удельн.<br>показа-<br>тель |
| V11A   | СТОИМОСТЬ  |                                   |                            | То же, на 1м2 общей площади  | м3     | -                       | <u>0,53</u><br>0,43        |
| V11B   | Общая сметная стоимость  | тыс. <u>426,52</u><br>руб. 430,02 |                            | Лесоматериалы  | "      | (40,3)<br><u>41,9</u>   | 43,11                      |
|  | в том числе:   |                                   |                            | Лесоматериалы приведен-<br>ные к круглому лесу   | "      | <u>63,22</u><br>65,05   |                            |
| V11L   | Строительно-монтажных работ                                    | Тоже <u>311,96</u><br>315,44      |                            | Кирпич   | т.шт   | <u>158,94</u><br>348,13 |                            |
| V11O   | оборудование   | " <u>144,56</u><br>114,56         |                            | То же, на 1м2 общей площади  | "      | -                       | <u>0,06</u><br>0,13        |
| V11S   | Стоимость строительно-монтажных работ 1м2 общей площади        | руб - <u>117,34</u><br>118,67     |                            | <b>ЭКСПЛУАТАЦИОННЫЕ ПОКАЗАТЕЛИ</b>   |        |                         |                            |
| V11R   | Стоимость строительно-монтажных работ 1м3 строительного объема | " - <u>14,47</u><br>14,64         | УЧКА                       | Расход   |        |                         |                            |
| V11V   | Стоимость общая на расчетный показатель                        | тыс.руб. <u>213,26</u><br>215,0   | УЧКИ                       | воды   | м3/сут | <u>12,19</u>            |                            |
| JA   | ТРУДОЕМКОСТЬ   |                                   |                            | холодной   | м3/ч   | 1,73                    |                            |
| V11F   | Построечные трудовые затраты                                   | чел <u>4859,3</u><br>дн 5097,6    | УЧКИ                       | горячей  | То же  | 0,22                    |                            |
| V11R   | То же, на 1м3 строительного объема                             | Тоже - <u>0,23</u><br>0,24        | УЧКИ                       | Канализационные стоки  | м3/сут | 3,55                    |                            |
| V11V   | То же, на расчетный показатель                                 | " - <u>2429,6</u><br>2548,8       |                            | Тепла  | ккал/ч | <u>2355300</u>          |                            |
| V11A   | РАСХОДЫ  |                                   |                            | в том числе:   | квт    | 2735,9                  |                            |
| V11B   | Расход строительных материалов                                 |                                   |                            | на отопление   | То же  | <u>243300</u><br>282,0  |                            |
|  | Цемент приведенный к М-400                                     | т <u>412,53</u> (176,9)<br>383,3  |                            | на вентиляцию  | "      | <u>2100000</u><br>2440  |                            |
|  | То же, на 1м2 общей площади                                    | " - <u>0,16</u><br>0,14           | УЧКА                       | на горячее водоснаб-<br>жение  | "      | <u>12000</u><br>13,9    |                            |
|  | Сталь  | " <u>51,62</u> (27,74)<br>48,96   | УЧКА                       | Тепла на отопление 1м2 общей площади   | "      | -                       | <u>91,53</u><br>0,11       |
|  | Сталь приведенная к классам А-I и С38/24                       | т <u>74,95</u><br>72,04           | УЧКА                       | Потребная электричес-<br>кая мощность  | кВт    | 274,55                  |                            |
|  | То же, на 1м2 общей площади                                    | т - <u>0,03</u><br>0,03           | УЧКА                       | <b>ТЕХНИЧЕСКИЕ ХАРАКТЕРИСТИКИ</b>  |        |                         |                            |
|  | То же, на расчетный показатель                                 | т <u>37,48</u><br>36,02           | УЧКА                       | Объем строительный   | м3     | 21553,3                 |                            |
|  | Бетон и железобетон  | м3 <u>1420,7</u><br>1152,4        | УЧКА                       | Объем строительный на расчетный показатель   | "      | -                       | 10776,7                    |
|  | в том числе:   |                                   | УЧКА                       | Площадь застройки  | м2     | 2427,4                  |                            |
|  | монолитный   | " <u>621,07</u><br>630,49         | УЧКА                       | Общая площадь  | "      | 2658,2                  |                            |
|  | сборный тяжелый  | " <u>425,69</u><br>464,82         | УЧКА                       | Общая площадь на рас-<br>четный показатель   | "      | -                       | 1329,1                     |
|  | сборный легкий   | " <u>374,0</u><br>57,05           |                            | В скобках указывается потребность в строи-<br>тельных материалах без учета расходов на<br>изготовление сборных изделий, конструкций. |        |                         |                            |

#### Д О П О Л Н И Т Е Л Ь Н Ы Е Д А Н Н Ы Е

Проект разработан взамен типовых проектов 416-7-172,416-7-173

Сметная документация составлена в нормах и ценах 1984 года.

За расчетную единицу принята программа ДРСУ-I (млн.руб).Количество единиц -2.

В числителе приведены показатели для каркасно-панельного варианта, в знаменателе для кирпичного варианта.

БАЗА ДОРОЖНОГО РЕМОНТНО-СТРОИТЕЛЬНОГО УПРАВЛЕНИЯ  
РЕМОНТНО-МЕХАНИЧЕСКАЯ МАСТЕРСКАЯ С БЛОКОМ  
ВСПОМОГАТЕЛЬНЫХ СЛУЖБ

ТИПОВОЙ ПРОЕКТ  
409-14-51.86

Лист 3  
Страница 6

В7ЕА СОСТАВ ПРОЕКТНОЙ ДОКУМЕНТАЦИИ

|             |   |
|-------------|---|
| Альбом I    | Пояснительная записка. Технология производства. Архитектурные решения. Конструкции железобетонные. Конструкции металлические. |
| Альбом II   | Строительные изделия.   |
| Альбом III  | Отопление и вентиляция. Внутренние водопровод и канализация. Технологические коммуникации.                                    |
| Альбом IV   | Силовое электрооборудование. Электрическое освещение. Автоматизация приточных систем. Связь и сигнализация.                   |
| Альбом V    | Щиты автоматизации. Задание заводу-изготовителю.  |
| Альбом VI   | Газовое пожаротушение. Автоматизация. Задание заводу-изготовителю.  |
| Альбом VII  | Спецификация оборудования.  |
| Альбом VIII | Ведомости потребности в материалах.<br>Книга 1. Вариант из панелей.<br>Книга 2. Вариант из кирпича.                           |
| Альбом IX   | Сметы. Книга 1. Части 1, 2. Вариант из панелей.<br>Книга 2. Части 1, 2. Вариант из кирпича.                                   |
| Альбом X    | Показатели результатов применения научно-технических достижений в строительных решениях проекта.                              |

Объем проектных материалов, приведенных к формату А4 -1799 форматок

|      |               |   |
|------|---------------|---|
| В7ВА | АВТОР ПРОЕКТА | Гипродорнии, Смоленский филиал, 214014, г. Смоленск, ул. Твардовского, 13   |
| В7НА | УТВЕРЖДЕНИЕ   | Утвержден Минавтодором РСФСР, протокол от 27.06.86г. № 48<br>Введен в действие институтом Гипродорнии, приказ № 174 от 1 июля 1986 года.<br>Срок действия 1991 год. |
| В7КА | ПОСТАВЩИК     | Минский филиал ЦИТП, 220600, г. Минск, ул. Карла Маркса, 32.  |

Инв. №

Катал. л. № 055796