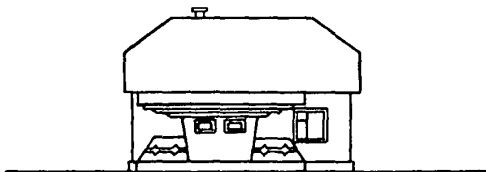


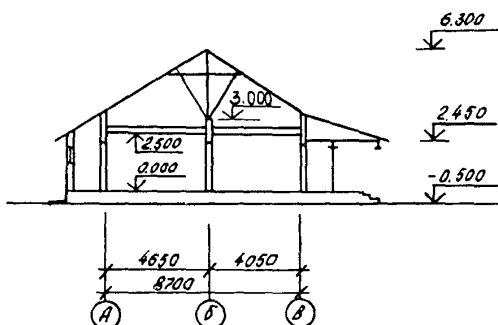
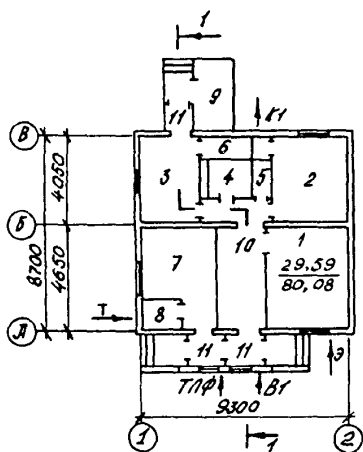
СССР	СТРОИТЕЛЬНЫЙ КАТАЛОГ ЧАСТЬ 2 ТИПОВЫЕ ПРОЕКТЫ ПРЕДПРИЯТИЙ, ЗДАНИЙ И СООРУЖЕНИЙ	ТИПОВОЙ ПРОЕКТ 411-I-I25.85 УДК 712.27
ЦИТП	ОДНОКВАРТИРНЫЙ ДВУХКОМНАТНЫЙ КОРДОН (СТЕНЫ БРУСЧАТЫЕ)	ОХФВ
ЯНВАРЬ 1986		На 2 листах На 3 страницах Страница I

Ф А С А Д I-2



ПЛАН НА ОТМ. 0.000

РАЗРЕЗ I-I



ЭКСПЛИКАЦИЯ ПОМЕЩЕНИЙ

Но- мер	Наименование	Пло- щадь, м ²
I	Общая комната	16,37
2	Спальня со встроенным шкафом	14,01
3	Кухня	10,15
4	Ванная комната	3,23
5	Уборная	1,28
6	Кладовая	2,31
7	Комната работника лесной охраны	12,8
8	Тепловой узел	2,18
9	Терраса	6,94
10	Коридоры со встроенными шкафами	12,09
II	Тамбуры	5,66

ОДНОКВАРТИРНЫЙ ДВУХКОМНАТНЫЙ КОРДОН СТЕНЫ БРУСЧАТЫЕ		ТИПОВОЙ ПРОЕКТ 4 II-I-125,85	Лист I Страница 2
D2BA	<p>СТРОИТЕЛЬНЫЕ КОНСТРУКЦИИ И ИЗДЕЛИЯ</p> <p>Конструктивная схема с продольными несущими стенами</p> <p>Фундаменты - столбчатые бутобетонные</p> <p>Стены наружные и внутренние - брусчатые из древесины хвойных пород</p> <p>Перекрытие - шитовой накат по деревянным балкам. Утеплитель: минераловатные полужесткие плиты $\gamma = 300 \text{ кг/м}^3$</p> <p>Перегородки - дощатые</p> <p>Крыша - с холодным чердаком</p> <p>Кровля - из асбестоцементных волнистых листов по деревянной обрешетке и стропилам</p> <p>Двери наружные - деревянные по серии I.136.5-19; типоразмер - I</p> <p>Двери внутренние - деревянные по серии I.136-10; типоразмеров - 3</p> <p>Окна - деревянные с двойным остеклением по серии I.136.5-16, ч.2., типоразмеров - 4</p> <p>Встроенное оборудование - кладовые, шкафы, антресоли по серии I.172-4.</p> <p>Полы - дощатые, керамическая плитка</p> <p>Наибольшая масса монтажного элемента (стропильная нога - 0,1 т)</p>	H50A	<p>ОТДЕЛКА НАРУЖНАЯ</p> <p>Окраска стен водостойкими красками. Оштукатуривание кирпичного цоколя цементным раствором с рустовкой под камень.</p> <p>ВНУТРЕННЯЯ</p> <p>В комнатах, коридорах - оклейка обоями, в кухне и уборной - масляная покраска панелей на высоту 1,8 м, облицовка стен над кухонным рядом глазурованной плиткой на высоту 60 см, в ванной комнате панель из глазурованной плитки высотой 1,8 м, выше - клеевая окраска</p>
		C3GA	<p>ИНЖЕНЕРНОЕ ОБОРУДОВАНИЕ</p> <p>Водопровод - хозяйственно-питьевой, напор на вводе 10 м</p> <p>Канализация - хозяйственно-фекальная в наружную сеть.</p> <p>Отопление - водяное центральное, система двухтрубная со стальными радиаторами типа РСВ. Температура теплоносителя 95-70°С.</p> <p>Вентиляция - естественная</p> <p>Горячее водоснабжение - от газовой колонки ВП-18.</p> <p>Газоснабжение - от индивидуальных баллонных установок сжиженного газа.</p> <p>Электроснабжение - от низковольтных сетей напряжением 380/220 Вольт ввод от воздушных сетей.</p> <p>Освещение - лампами накаливания</p> <p>Устройства связи - телефонизация, радификация</p>
		C2ED	<p>ОСНАЩЕНИЕ ЗДАНИЯ</p> <p>Оборудование кухни и санузлов - газовые, плиты, мойки, унитазы, ванны, умывальники.</p>
J30B	<p>СКОРОСТНОЙ НАПОР ВЕТРА - $\frac{27 \text{ кгс/м}^2}{0,26 \text{ кПа}}$</p>	J3NB	<p>ВЕС СНЕГОВОГО ПОКРОВА - $\frac{100 \text{ кгс/м}^2}{0,98 \text{ кПа}}$</p>
R2CO	СТЕПЕНЬ ОГНЕСТОЙКОСТИ - четвертая		
N1BD	РАСЧЕТНАЯ ТЕМПЕРАТУРА НАРУЖНОГО ВОЗДУХА минус 20,30,40°С	G1BF	ОРИЕНТАЦИЯ - свободная
G2DD	КЛИМАТИЧЕСКИЕ РАЙОНЫ И ПОДРАЙОНЫ СССР - IV, II, III	G2EE	ИНЖЕНЕРНО-ГЕОЛОГИЧЕСКИЕ УСЛОВИЯ - обычные

ОДНОКВАРТИРНЫЙ ДВУХКОМНАТНЫЙ КОРДОН СТЕНЫ БРУСЧАТЫЕ				ТИПОВОЙ ПРОЕКТ 411-I-125,85		Лист 2 Страница 3	
Наименование	Всего	На 1м ² приве- денной общ.пл.	Наименование	Всего	На 1м ² приве- денной общ.пл.		
V11A	СТОИМОСТЬ		V4KA	ЭКСПЛУАТАЦИОННЫЕ ПОКАЗАТЕЛИ			
V1BA	Общая сметная стоим- мость в том числе: строительно-монтажных работ	тыс.руб. 14,29	0,17	V4KH	Расход воды холодной	л/сек	0,95 -
	оборудование	"	0,05	0,001	V4KJ	Канализационные стоки	" 2,55 -
V1JA	ТРУДОЕМКОСТЬ		V4KN	Тепла	ккал/ч	10620	-
V1JF	Построечные трудовые затраты	чел.дн. 358,02	4,17		кВт	1235	-
V1KA	РАСХОДЫ			в том числе: На отопление	то же	10620	-
V1KB	Расход строительных материалов				1235		
	Цемент	т	4,64	0,05			
	Цемент, приведенный к марке М400	"	4,28(4,25)	0,05	V4KJ	Тепла на отопление 1м2 общей площади	" 132,62 0,144
	в том числе: на сборные изделия	"	0,03	0,0003	V4KK	Газ	м ³ /ч 1,21 -
	Сталь	"	0,45(0,44)	0,005	V4KK	Потребная электриче- ская мощность	кВт 7,34 -
	Сталь, приведенная к классам А1 и С38/23	"	0,46	0,005		Эксплуатационные затраты	руб/год 1535 17,88
	в том числе: на сборные изделия	"	0,01	-		ТЕХНИЧЕСКИЕ ХАРАКТЕРИСТИКИ	
	Бетон и железобетон	м ³	12,7	0,15	G3NB	Объем строительный	м ³ 248,67 -2,9
	в том числе: монолитный:	"	12,62	-	G3DC	Площадь застройки	м ² 110,44 -
	тяжелый	"	0,08	-	G3OБ	приведенная общая	" 85,85 -
	сборный:	"	71,36	0,83		Общая	" 80,08 -
	тяжелый	"	107,63(98,7)	1,25		Жилая	" 29,59 0,34
	Лесоматериалы	"	5,27	-		летних помещений	" 6,94 -
	Лесоматериалы, приведен- ные к круглому лесу	тыс.шт.	123	1,43		площадь внеквартирных помещений	" 17,11 -
	Кирпич	т	96	1,12		В скобках указывается потребность строи- тельных материалов без учета расходов на изготовление сборных изделий, конструкций.	
	Масса конструкций и материалов	т					
	Масса надземной части (от низа перекрытия технического подполья)	"					
ДОПОЛНИТЕЛЬНЫЕ ДАННЫЕ							
В проекте предусмотрены варианты: отопления - от котлов КЧМ, горячего водоснабжения - от водогрейной колонки, работающей на твердом топливе, оборудования кухни - плита на твердом топливе.							
Расчетный показатель 1м ² приведенной общей площади. Показатели приведены для основного варианта: температура - 30°С. Проект разработан взамен типового проекта 411-I-18/74 (А.П.ИУ) Сметы составлены в ценах и нормах 1984г.							
V7FA	СОСТАВ ПРОЕКТНОЙ ДОКУМЕНТАЦИИ						
	Альбом I - Пояснительная записка. Архитектурно-строительная, санитарно-техническая, электрическая части, слаботочные устройства, газоснабжение.						
	Альбом II - Спецификации оборудования.						
	Альбом III - Сметы. Ведомости потребности в материалах.						
	Объем проектных материалов, приведенных к формату А4. 315 форматок.						
V7BA	АВТОР ПРОЕКТА	Воронежский филиал "Совэтипролесхоз" 394086 г. Воронеж, ул. Острогомская, 83					
V7NA	УТВЕРЖДЕНИЕ	Утвержден Гослесхозом СССР, протокол №9 от 31 июля 1984 года. Введен в действие Воронежским филиалом "Совэтипролесхоз". Приказ №1 от 9 января 1985г. Срок действия - 1990г.					
V7KA	ПОСТАВЩИК	Киевский филиал ЦИТП, 252057, г. Киев, ул. Эжена Потье, 12					
		Инв. №					
		Катал. л. № 052663					