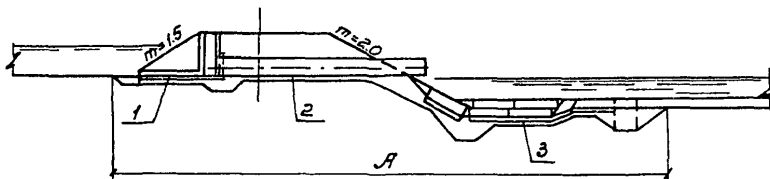
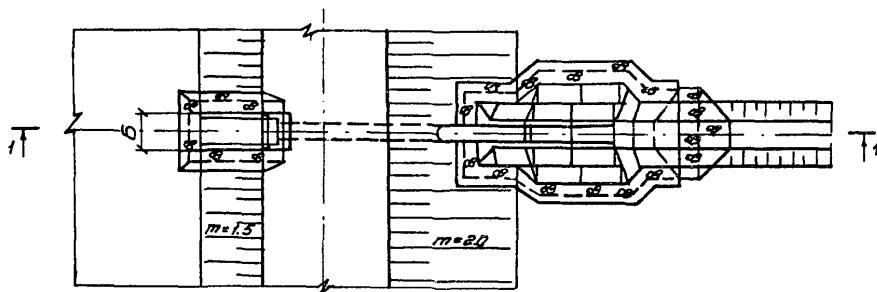


СССР	СТРОИТЕЛЬНЫЙ КАТАЛОГ ЧАСТЬ 2 ТИПОВЫЕ ПРОЕКТЫ ПРЕДПРИЯТИЙ, ЗДАНИЙ И СООРУЖЕНИЙ	ТИПОВЫЕ ПРОЕКТНЫЕ РЕШЕНИЯ 413-01-31.85 УДК 628.88.001.2
ЦИТП	ВОДОВЫПУСКИ НЕРЕСТОВЫХ ПРУДОВ С РАСХОДОМ ДО $0,2 \text{ м}^3/\text{с}$	OBSF
АПРЕЛЬ 1986		На I листе На 2-х страницах Страница I

РАЗРЕЗ I-I



ПЛАН



ПАРАМЕТРЫ СООРУЖЕНИЙ

Типы сооружений	Размеры в см.	
	А	Б
ВН-20	1079	70
ВН-30	1289	80
ВН-40	1306	88

ЭКСПЛИКАЦИЯ СООРУЖЕНИЙ

Поз.	Наименование	Кол.
1	Входной оголовок	1
2	Водопроводящая труба	1
3	Водобой	1

ВОДОВЫПУСКИ НЕРЕСТОВЫХ ПРУДОВ С РАСХОДОМ ДО 0,2 м³/сТИПОВЫЕ
ПРОЕКТНЫЕ
РЕШЕНИЯ
413-01-31.85ЛИСТ 1
Страница 2

D1AA ТЕХНИЧЕСКАЯ ХАРАКТЕРИСТИКА

Водовыпуски предназначаются для подачи воды из каналов в нерестовые пруды.

Основанием сооружений могут быть песчаные и глинистые грунты.

Водовыпуски состоят из входного оголовка, водоподающей трубы и водобоя.

N18D РАСЧЕТНАЯ ТЕМПЕРАТУРА НАРУЖНОГО ВОЗДУХА G30T ТЕХНОЛОГИЧЕСКИЙ ПРОЦЕСС
- 30°C.Расчетная глубина воды в пруду вместе
выпуска воды принята равной 0,5 м.G2DD КЛИМАТИЧЕСКИЕ РАЙОНЫ И ПОДРАЙОНЫ СССР
II, III, IV.Регулирование расхода воды через водо-
выпуск осуществляется деревянными шая-
дорами.

G2EE ИНЖЕНЕРНО-ГЕОЛОГИЧЕСКИЕ УСЛОВИЯ - обычные.

	Наименование	Ед. изм.	Количество			
			ВН-20	ВН-30	ВН-40	
VIIA	Стоимость					02BA СТРОИТЕЛЬНЫЕ КОНСТРУКЦИИ И ИЗДЕЛИЯ: Входной оголовок: Для ВН-20 и ВН-30 монолитный железобетон М 200. Водопроводящая часть: Для ВН-20, ВН-30 асбоцементные трубы Для ВН-40 железобетонные трубы, бетон М 300. Водобой - сборные плиты по серии 3.820-6 одного типоразмера 50х100х6 из бетона М 200. Наибольшая масса монтажного элемента (железобетонная труба) - 0,95 т.с.
VIIБ	Общая сметная стоимость	тыс. руб.	0,26	0,36	0,43	
VIII	в том числе					
VIII	строительно-монтажных работ	то же	0,26	0,36	0,43	
VIIIV	Стоимость общая на расчетный показатель	"-	5,20	3,00	1,95	
VIJA	Трудоемкость					
VIJF	Построечные трудовые затраты	чел-дн	7,60	9,87	13,0	
VIJY	То же на расчетный показатель	чел-дн	152,0	82,5	59,0	
VIKA	Расходы					
VIKE	Расход строительных материалов					
	Цемент, приведенный к М 400	т	0,67	0,85	1,08	
	То же на расчетный показатель	то же	13,40	7,09	4,91	
	Сталь	"-	0,05	0,06	0,13	
	Сталь, приведенная к классам AI и C 38/23	"-	0,06	0,07	0,14	
	То же на расчетный показатель	"-	1,2	0,58	0,64	
	Бетон и железобетон	м ³	3,40	4,28	5,11	
	в том числе					
	монолитный	то же	3,16	3,89	3,85	
	сборный	"-	0,24	0,39	1,26	

ДОПОЛНИТЕЛЬНЫЕ ДАННЫЕ

За расчетный показатель принят расход воды 1 м³/с (Всего 0,05; 0,12; 0,22)

ТИПОВЫЕ ПРОЕКТНЫЕ РЕШЕНИЯ РАЗРАБОТАНЫ ВЗАМЕН Т.П. 413-53

B7EA СОСТАВ ПРОЕКТНОЙ ДОКУМЕНТАЦИИ

Альбом I - Пояснительная записка. Строительные чертежи. Ведомости потребности в материалах. Строительные изделия.

Альбом II - Сметная документация.

Объем проектных материалов, приведенных к формату А4 - II6 форматок.

B7BA АВТОР ПРОЕКТА ГИДРОПРОЕКТ, 107120, Москва, 4-й Сыромятнинский пер., д.1

B7HA УТВЕРЖДЕНИЕ. Утверждено и введено в действие Минрыхозом СССР,
приказ от 14.12.83 № 596. Срок действия-1987г.

B7KA ПОСТАНОВКА Киевский филиал ЦИТИ 252057, г.Киев-57, ул.Эжена Потье, 12

Инв. № 20896

Катал. л. № 052951