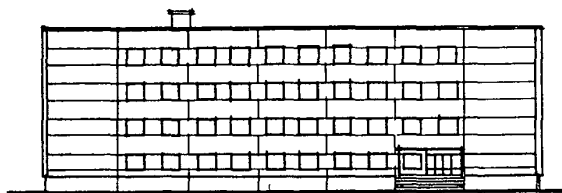
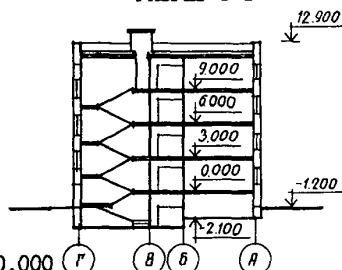


СССР	<p align="center">СТРОИТЕЛЬНЫЙ КАТАЛОГ ЧАСТЬ 2 ТИПОВЫЕ ПРОЕКТЫ ПРЕДПРИЯТИЙ, ЗДАНИЙ И СООРУЖЕНИЙ</p>	<p align="center">ТИПОВОЕ ПРОЕКТНОЕ РЕШЕНИЕ 416-01-166.85 УДК 725.4.057.001.2</p>
ЦИТП	<p align="center">ЗДАНИЕ ЦЕХОВЫХ СЛУЖБ УПРАВЛЕНИЯ ЧЕТЫРЕХЭТАЖНОЕ ДЛИНОЙ 42 м В КРУПНОПАНЕЛЬНЫХ БЕСКАРКАСНЫХ КОНСТРУКЦИЯХ</p>	<p align="center">0060</p>
<p align="center">АПРЕЛЬ 1986</p>		<p align="center">На 2-х листах На 4-х страницах Страница I</p>

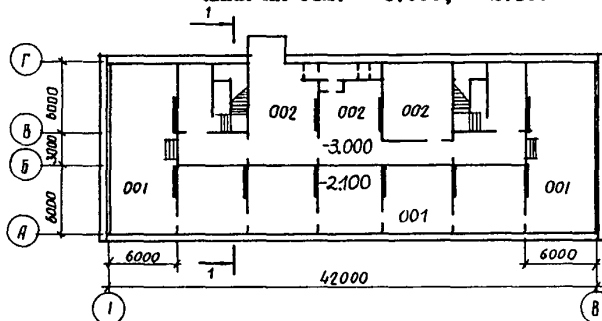
ФАСАД I-B



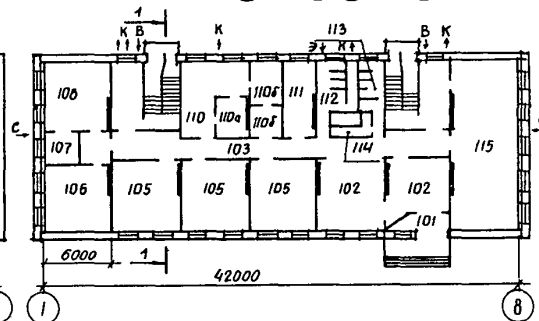
РАЗРЕЗ I-I



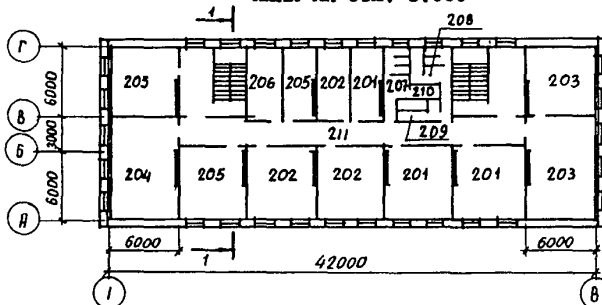
ПЛАН НА ОТМ. - 3.000, - 2.100



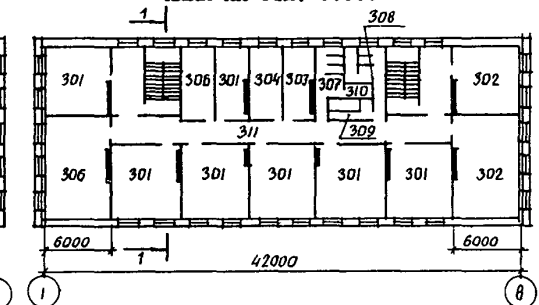
ПЛАН НА ОТМ. 0.000



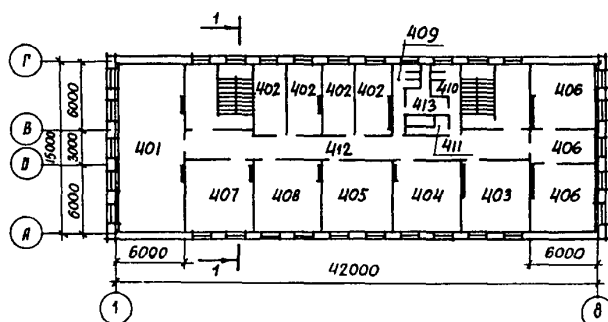
ПЛАН НА ОТМ. 3.000



ПЛАН НА ОТМ. 6.000



ПЛАН НА ОТМ. 9.000



ЗДАНИЕ ЦЕХОВЫХ СЛУЖБ УПРАВЛЕНИЯ ЧЕТЫРЕХЭТАЖНОЕ ДЛИНОЙ 42 м
В КРУПНОПАНЕЛЬНЫХ БЕСКАРКАСНЫХ КОНСТРУКЦИЯХ

ТИПОВОЕ ПРОЕКТ-
НОЕ РЕШЕНИЕ
416-01-166.85

Лист I
Страница 2

ЭКСПЛИКАЦИЯ ПОМЕЩЕНИЙ

Но- мер	Наименование	Площадь, м ²	Но- мер	Наименование	Площадь, м ²
001	Техническое подполье	325,0	209	Кладовая	4,0
002	Вентиляционные помещения	253,5	210	Помещение ЛГЖ	2,6
101	Тамбур	9,0	211	Коридоры, холлы	100,8
102	Вестибаль-гардероб	77,7	301	Административно-канторск. помещ.	232,8
103	Коридор	56,8	302	Бюро научной организации труда	83,5
104	Фойе	30,0	303	Партийная организация	17,5
105	Помещения общественных орг-ций	108,9	304	Комсомольская организация	18,1
106	Группа труда и зар.платы	35,6	305	Профсоюзная организация	50,5
107	Касса	14,2	306	Машинописное бюро	18,1
108	Бухгалтерия	33,3	307	Женский сан.узел	12,8
109	Тамбуры	7,8	308	Мужской сан.узел	10,9
110	Буфет	28,3	309	Кладовая	4,0
110а	Мойка	7,8	310	Помещение ЛГЖ	2,6
110б	Подсобные помещения	17,5	311	Коридор и холлы	100,8
111	Электрощитовая	14,2	401	Службы главного метролога	84,6
112	Женский с.у.	12,8	402	Кабинеты	71,2
113	Мужской с.у.	12,8	403	Диспетчерская	36,1
114	Кладовая	4,0	404	Плановый отдел	36,4
115	Зал совещаний	85,3	405	Бюро технико-эконом.планирован.	36,7
201	Службы главного технолога	89,7	406	Машино-счетное бюро	82,9
202	Службы главного механика	91,0	407	Инструментальное бюро	36,4
203	Службы главного конструктора	83,5	408	Технико-нормировочное бюро	34,4
204	Кабинет по технике безопасности	50,2	409	Женский с.у.	13,4
205	Службы главного энергетика	86,9	410	Мужской с.у.	11,1
206	Кабинет по наглядной агитации	18,2	411	Кладовая	4,0
207	Женский сан.узел	12,8	412	Коридоры и холлы	100,8
208	Мужской сан.узел	10,9	413	Курительная	8,1

ЗДАНИЕ ЦЕХОВЫХ СЛУЖБ УПРАВЛЕНИЯ ЧЕТЫРЕХЭТАЖНОЕ ДЛИНОЙ 42 м В КРУПНОПАНЕЛЬНЫХ БЕСКАРКАСНЫХ КОНСТРУКЦИЯХ		ТИПОВОЕ ПРОЕКТ НОЕ РЕШЕНИЕ 416-01-166,85	Лист 2 Страница 3
D2BA	<p>СТРОИТЕЛЬНЫЕ КОНСТРУКЦИИ И ИЗДЕЛИЯ</p> <p>Фундаменты - сборные железобетонные по ГОСТ 13580-80. Типоразмеров - 17</p> <p>Стены внутренние - сборные железобетонные панели по шифру 182-82, вып.3-1 Типоразмеров - 22</p> <p>Стены наружные - сборные керамзитобетонные панели с двухрядной разрезкой по шифру 182-82, вып.1 Типоразмеров - 23</p> <p>Перекрытия (и покрытия) - сборные железобетонные плиты по ГОСТ 9561-76 и шифру 182-82, вып.4-1 Типоразмеров - 27</p> <p>Перегородки - сборные гипсоперлитовые панельные по серии 1.231-5, вып.0,1 Типоразмеров - 18</p> <p>Кровля - рулонная, плоская, из 4-х слоев рубероида на битумной мастике с защитным слоем из гравия</p> <p>Лестницы - сборные железобетонные по шифру 182-82, вып.5-1 Типоразмеров - 3</p> <p>Полы - линолеум, керамическая плитка. Паркет.</p> <p>Окна - по ГОСТ 11214-78 Типоразмеров - 2</p> <p>Двери - по ГОСТ 6629-74, Типоразмеров - 7, по ОСТ 20-3-78 Типоразмеров - 3</p> <p>Наибольшая масса монтажного элемента (панель внутренней стены) - 6,71 т</p>	<p>Н5UA</p> <p>ОТДЕЛКА НАРУЖНЫХ</p> <p>Отделка наружных поверхностей панелей защитно-отделочным слоем в заводских условиях</p> <p>ВНУТРЕННЯЯ</p> <p>Затирка, керамическая плитка, покраска</p> <p>G3GA</p> <p>ИНЖЕНЕРНОЕ ОБОРУДОВАНИЕ</p> <p>Водопровод - хозяйственно-питьевой, противопожарный от городской сети. Напор на вводе Н=26 м</p> <p>Канализация - бытовая в городскую сеть. Дождевая канализация в городскую сеть.</p> <p>Отопление - центральное, водяное с параметрами 1050-700С.</p> <p>Источник теплоснабжения - наружные тепловые сети.</p> <p>Вентиляция - приточно-вытяжная с механическим побуждением.</p> <p>Устройства связи - радификация, телефонизация, электрочасофикация, пожарная сигнализация</p> <p>Электроснабжение - от городских сетей напряжением 380/220</p>	
J30B	СКОРОСТНОЙ НАПОР ВЕТРА - $\frac{27 \text{ кгс/м}^2}{0,26 \text{ кПа}}$	G3NB	ВЕС СНЕГОВОГО ПОКРОВА - $\frac{100 \text{ кгс/м}^2}{0,98 \text{ кПа}}$
B2C0	СТЕПЕНЬ ОГНЕСТОЙКОСТИ - вторая		
N1BD	РАСЧЕТНАЯ ТЕМПЕРАТУРА НАРУЖНОГО ВОЗДУХА - минус 30°C	G2EE	ИНЖЕНЕРНО-ГЕОЛОГИЧЕСКИЕ УСЛОВИЯ - обычные
G2DD	КЛИМАТИЧЕСКИЕ РАЙОНЫ СССР - П,Ш		

ЗДАНИЕ ЦЕХОВЫХ СЛУЖБ УПРАВЛЕНИЯ ЧЕТЫРЕХЭТАЖНОЕ ДЛИНОЙ 42 м В КРУПНОПАНЕЛЬНЫХ БЕСКАРКАСНЫХ КОНСТРУКЦИЯХ					ТИПОВОЕ ПРОЕКТ- НОЕ РЕШЕНИЕ 416-01-166.85		Лист 2 Страница 4		
Наименование			Удельн. Всего показате- ль		Наименование			Удельн. Всего показате- ль	
V1IA	СТОИМОСТЬ				Бетон и железобетон		м3	1172,8	-
V1IB	Общая сметная стоимость	тыс. руб.	325,96	-	в том числе:				
	в том числе:				монолитный		"	1,6	-
V1IL	строительно-монтаж- ных работ	"	240,24	-	сборный тяжелый		"	793,6	-
V1IO	оборудования и мебели	"	85,72	-	сборный легкий		"	377,6	-
V1IS	Стоимость строительно- монтажных работ	руб.	-	77,67	Бетон и железобетон на 1м2 общей площади		"	-	0,34
V1IR	То же, 1м3 строите- льного объема здания	"	-	24,73	на расчетный показатель		"	"	3,91
V1IV	Стоимость общая на расчетный показатель	"	-	1086,53	V4KA ЭКСПЛУАТАЦИОННЫЕ ПОКАЗАТЕЛИ				
V1JA	ТРУДОЕМКОСТЬ				Расход				
V1JE	Построечные трудовые затраты	чел.дн.	2832	-	V4KH	Воды холодной	м3/сут	18,4	-
V1JS	То же на 1м2 общей площади	"	-	0,92		горячей	"	16,4	-
V1JR	То же на 1м3 строи- тельного объема	"	-	0,29	V4KI	Канализационные стоки	"	34,8	-
V1JV	То же на расчетный показатель	"	-	9,5	V4KN	Тепла	ккал/ч кВт	288630 335,68	-
V1KA	РАСХОДЫ				в том числе:				
V1KB	Расход строительных материалов				на отопление		"	164100 190,85	-
	Цемент	т	348,34	-	на вентиляцию		"	124530 144,83	-
	Цемент, приведенный к марке 400	"	344,12	-	Тепла на отопление 1м2 общей площади		"	-	93,3 0,108
	То же на 1м2 общей площади	"	-	0,111	V4KK	Потребная электри- ческая мощность	кВт	114,0	
	То же на 1м3 строите- льного объема здания	"	-	0,035	ТЕХНИЧЕСКИЕ ХАРАКТЕРИСТИКИ				
	Сталь	"	60,79		G3NB	Объем строительный здания	м3	9714,4	-
	Сталь, приведенная к классам А-I и С38/23	"	64,02		в том числе:				
	в том числе:				подземной части здания		"	1636,8	-
	Сталь прокатная, при- веденная к С 38/23	"	3,17		V1NN	Объем строительный на 1м2 общей площади	"	-	3,14
	Сталь, приведенная к классам А-I и С38/23 на 1м2 общей площади	"	-	0,02	V1NP	То же, на расчетный показатель	"	-	32,37
	То же на расчетный показатель	"	-	0,213	G3OC	Площадь застройки	м2	656,35	-
					G3OB	Площадь общая	"	3093,0	-
					в том числе:				
					подземной части		"	616,5	-
					V1OK	Общая площадь на расчетный показатель	"	-	10,31
ДОПОЛНИТЕЛЬНЫЕ ДАННЫЕ									
Расчетный показатель - I работник, всего работающих - 300									
Данный проект разработан взамен ТП 416-I-50									
СОСТАВ ПРОЕКТНОЙ ДОКУМЕНТАЦИИ									
Альбом 1. Общая пояснительная записка. Архитектурно-строительные решения. Конструкции железобетонные. Отопление и вентиляция. Автоматизация санитарно-тех. систем.									
Альбом 2. Водопровод и канализация. Силовое электрооборудование. Электроосвещение, связь и сигнализация. Буфет на 16 мест.									
Альбом 3. Спецификация оборудования.									
Альбом 4. Изделия.									
Альбом 5. Ведомости потребности в материалах.									
Альбом 6. Сметы.									
Объем проектных материалов, приведенных к формату I4, -812 формати.									
B7BA	АВТОР ПРОЕКТА	Промстройпроект II9825, ГСП, Москва, Г-48, Комсомольский проспект, 42							
B7HA	УТВЕРЖДЕНИЕ	Утвержден и введен в действие Госстроем СССР							21 февраля 1983г.
B7KA	ПОСТАВЩИК	Срок действия - 1988 год Минский филиал ЦИТП. 220600 Минск ул. Карла Маркса, 32							
Инв. № 21006					Каталожный лист № 053266				