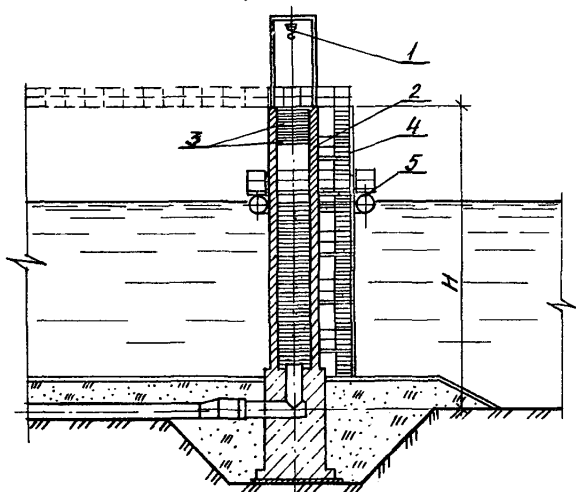
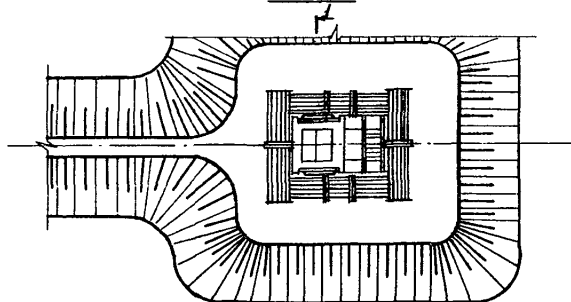


СССР	СТРОИТЕЛЬНЫЙ КАТАЛОГ ЧАСТЬ 2 ТИПОВЫЕ ПРОЕКТЫ ПРЕДПРИЯТИЙ, ЗДАНИЙ И СООРУЖЕНИЙ	ОТРАСЛЕВЫЕ ТИПОВЫЕ ПРОЕКТНЫЕ РЕШЕНИЯ 403-2-ОП.22.86 УДК 669.2.001.2
ЦИТП	УЗЛЫ ВОДОСЛИВНЫХ КОЛОДЦЕВ НА ШЛАМОХРАНИЛИЩАХ ВОДОСЛИВНЫЕ КОЛОДЦЫ ПРОИЗВОДИТЕЛЬНОСТЬЮ 0,8 м ³ /с ВЫСОТОЙ 15, 20, 25 м	ОСОА
МАЙ 1986		На 1-м листе На 2-х страницах Страница I

Разрез 1-1



План



ЭКСПЛИКАЦИЯ

Поз.	Наименование	Кол.		
		H=15м	H=20м	H=25м
1	Таль г/п 2 т	I	I	I
2	Колодец	I	I	I
3	Шандоры	75	100	125

Поз.	Наименование	Кол.
4	Лестница	I
5	Понтон	I

УЗЛЫ ВОДОСЛИВНЫХ КОЛОДЦЕВ НА ШЛАМОХРАНИЛИЩАХ ВОДОСЛИВНЫЕ КОЛОДЦЫ ПРОИЗВОДИТЕЛЬНОСТЬЮ 0,8 м³/с ВЫСОТОЙ 15, 20, 25 м		ОТРАСЛЕВЫЕ ТЕХНИЧЕСКИЕ ПРОЕКТНЫЕ РЕШЕНИЯ 403-2-ОП.22.86	Лист I Страница 2
D1AA	ТЕХНИЧЕСКАЯ ХАРАКТЕРИСТИКА		
<p>В типовых проектных решениях разработаны колодцы пропускной способностью до 0,8 м³/с высотой 15, 20, 25 м.</p> <p>Колодцы предназначены для применения на шламохранилищах глиноземных и алюминиевых заводов. На колодцах предусмотрены плавучие понтоны для проведения работ по установке шандор и предусмотрены лестницы под углом 45° для доступа на понтоны при любом уровне воды в шламохранилище.</p> <p>Шандоры в водосливных проемах колодцев устанавливаются на всю высоту в пазах на съемных штырях, что позволяет опускать шандоры в требуемое положение по мере роста уровней воды.</p>			
N1BD	РАСЧЕТНАЯ ТЕМПЕРАТУРА НАРУЖНОГО ВОЗДУХА - минус 30°C		
G2DD	КЛИМАТИЧЕСКИЕ РАЙОНЫ И ПОДРАЙОН СССР - II; III; IV; IV		
G2EE	ИНЖЕНЕРНО-ГЕОЛОГИЧЕСКИЕ УСЛОВИЯ - обычные		
G2BQ	СТЕПЕНЬ АГРЕССИВНОСТИ СРЕДЫ - неагрессивная		
D2BA	СТРОИТЕЛЬНЫЕ КОНСТРУКЦИИ И ИЗДЕЛИЯ		
<p>Колодцы - монолитные из бетона М200.</p> <p>Плиты - сборные железобетонные по серии 4.902-8 вып. I, типоразмеров - I.</p> <p>Лестницы и ограждения - стальные по серии I450.3-3 вып. I, ч. I, типоразмеров - 5.</p>			
G3DT	ТЕХНОЛОГИЧЕСКИЙ ПРОЦЕСС		
Возврат осветленной воды из шламохранилища в производство			
B7EA	СОСТАВ ПРОЕКТНОЙ ДОКУМЕНТАЦИИ		
<p>Альбом I - Пояснительная записка и чертежи</p> <p>Альбом II - Нестандартизированное оборудование</p> <p>Альбом III - Объемы работ. Ведомости потребности в материалах.</p> <p>Объем проектных материалов, приведенный к формату A4, - I49 форматок</p>			
B7BA	АВТОР ПРОЕКТА	Институт ВАМИ, I99026, Ленинград, Средний пр., д.86	
B7NA	УТВЕРЖДЕНИЕ	Утверждены и введены в действие Минцветметом СССР, протокол № 3I4 от II.07.85. Срок действия - I989 г.	
B7KA	ПОСТАВЩИК	Киевский филиал ЦИП 252057, г. Киев-57, ул. Жена Потье, I2	
		Инв. № Катал. л. № 053654	