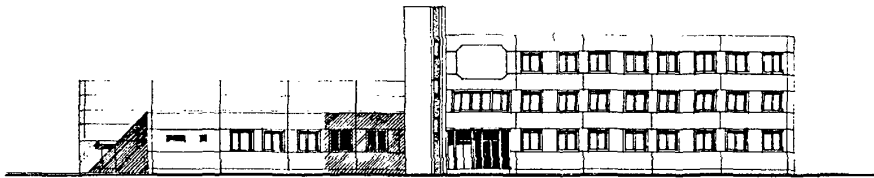
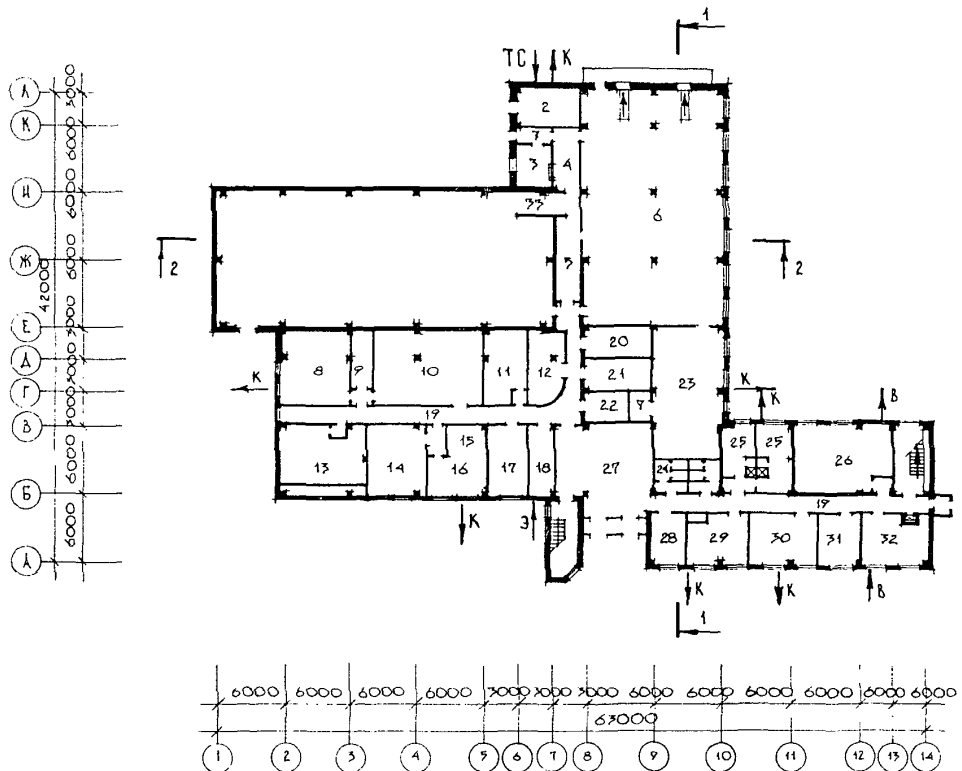


<p>СССР</p>	<p>СТРОИТЕЛЬНЫЙ КАТАЛОГ ЧАСТЬ 2 ТИПОВЫЕ ПРОЕКТЫ ПРЕДПРИЯТИЙ, ЗДАНИЙ И СООРУЖЕНИЙ</p>	<p>ТИПОВОЙ ПРОЕКТ 408-21-32.85 У.Д.К-655.4.592</p>
<p>ЦИТП</p>	<p>ФИЛЬМОБАЗА НА 160 ВЫДАЧ КИНОПРОГРАММ В СУТКИ С ОБЪЕМОМ ХРАНЕНИЯ 3500 ФИЛЬМОКОПИЙ</p>	<p>ДЕГО</p>
<p>МАРТ 1986</p>		<p>На 3-х листах На 6-и страницах Страница I</p>

ФАСАД I-I4



ПЛАН НА ОТМ. 0.000

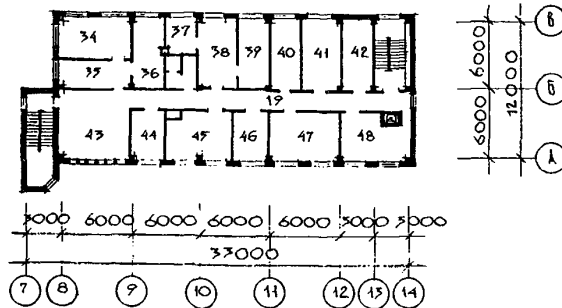


ФИЛЬМОБАЗА НА 160 ВЫДАЧ КИНОПРОГРАММ В
СУТКИ С ОБЪЕМОМ ХРАНЕНИЯ 3500 ФИЛЬМОКОПИЙ

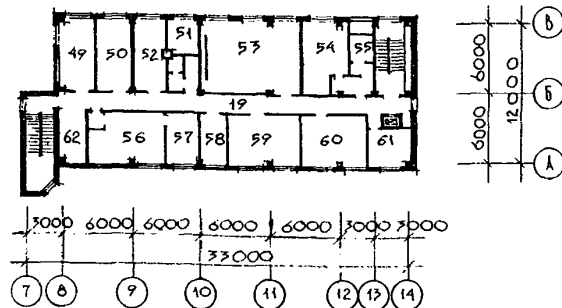
ТИПОВОЙ ПРОЕКТ
408-21-32.85

Лист I
Страница 2

ПЛАН НА ОТМ. 3.600



ПЛАН НА ОТМ. 7.200



ЭКСПЛИКАЦИЯ ПОМЕЩЕНИЙ

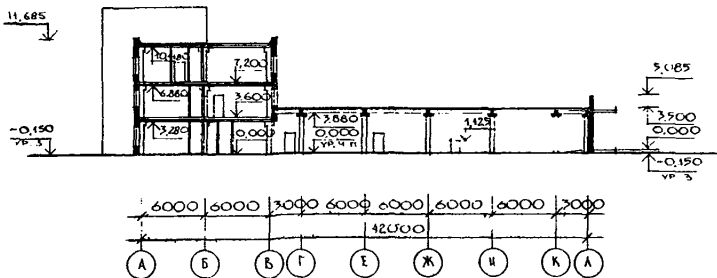
Но-мер	Наименование	Площадь м ²	Но-мер	Наименование	Площадь м ²
	I этаж		18	Электрощитовая	14,26
1	Фильмохранилище	355,86	19	Коридоры	184,08
2	Тепловой пункт	17,63	20	Звуковой контроль	17,4
3	Местная клиентура	12,15	21	Увлажнение	16,96
4	Участок экспедиции местной клиентуры	16,14	22	Хоз.склад	10,63
5	Участок хранения тары	21,2	23	Фильмопроверочная	69,60
6	Экспедиция	241,65	24	Санузлы	16,82
7	Тамбуры	19,76	25	Бытовые помещения	30,26
8	Венткамера № 1	44,05	26	Венткамера № 4	51,59
9	Хоз.кладовая № 2	9,70	27	Вестиболь	58,00
10	Склад рекламы	68,60	28	ВОХР	14,22
11	Венткамера № 3	21,70	29	Зав.фильмобазой и картотека	23,05
12	Склад бьютой пленки	20,50	30	Комната приема пищи	26,55
13	Венткамера № 2	43,21	31	Мастерская точной механики	15,17
14	Реставрация	36,46	32	Насосная станция	23,43
15	Кладовая	9,26	33	Тамбур-Шлюз	4,5
16	Составительская	17,90			
17	Смыв эмульсии	21,70			

ФИЛМОБАЗА НА 160 ВЫДАЧ КИНОПРОГРАММ В
СУТКИ С ОБЪЕМОМ ХРАНЕНИЯ 3500 ФИЛМОКОПИЙ

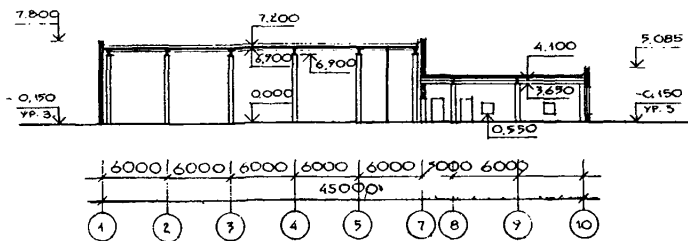
ТИПОВОЙ ПРОЕКТ
408-21-32.85

Лист 2
Страница 3

РАЗРЕЗ I-I



РАЗРЕЗ 2-2



ЭКСПЛИКАЦИЯ ПОМЕЩЕНИЙ

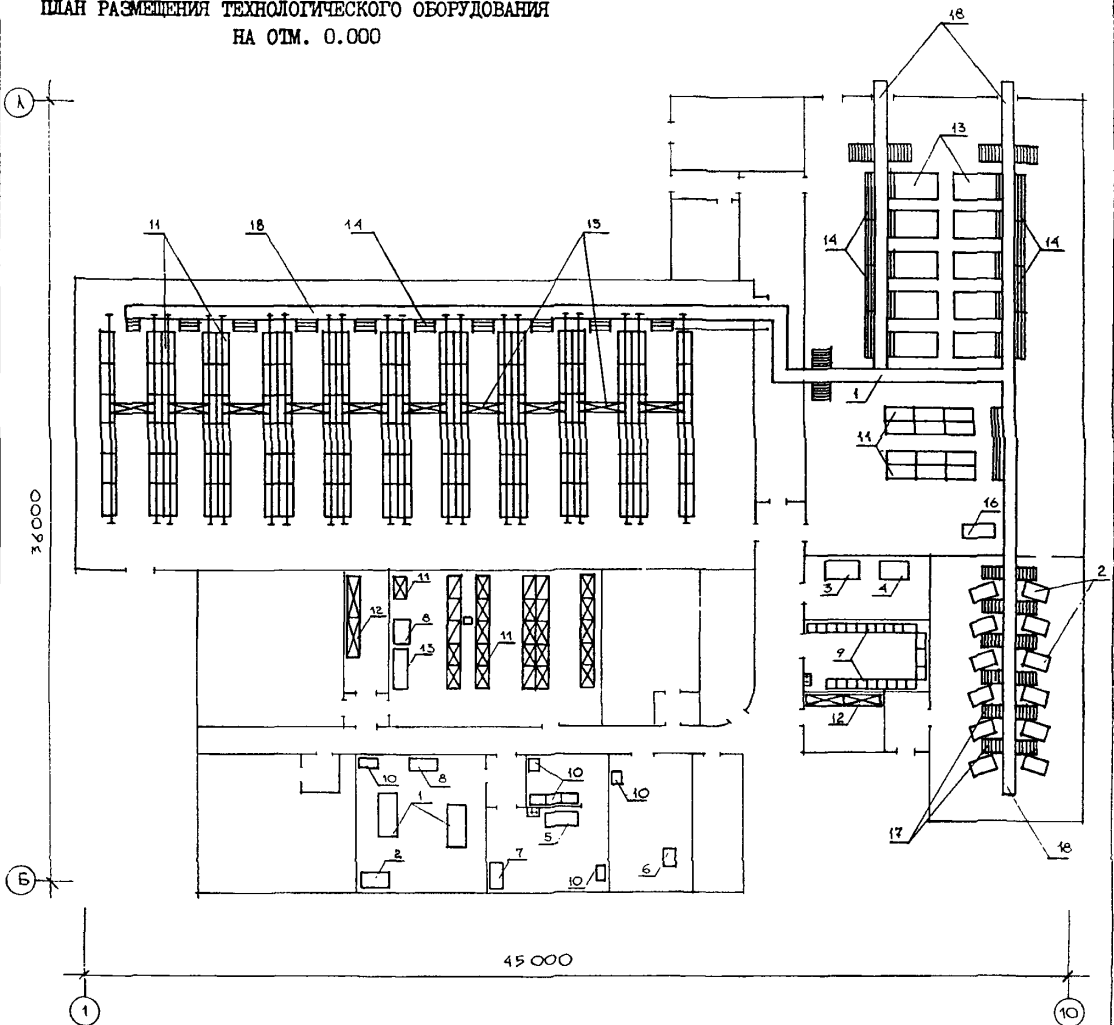
Но- мер	Наименование	Площадь м ²	Но- мер	Наименование	Площадь м ²
II этаж			III этаж		
34	Директор	22,20	49	Технический кабинет	19,16
35	Приемная	15,00	50	Архив	18,60
36	Зам. директора	17,90	51	Хоз.кладовая. Комната техни- ческого персонала	8,99
37	Главный бухгалтер	8,54	52	Медицинская комната	17,90
38	Бухгалтерия	21,35	53	Рабочий просмотровый зал	51,87
39	Плановый отдел	16,47	54	Проекционная	21,36
40	Кладовая временно снятых фильмов	16,55	55	Венткамера # 6	8,20
41	Комната обществ. организаций	20,53	56	Венткамера # 5	28,4
42	Материальная кладовая	16,66	57	Помещение шумоглушителей	13,24
43	Холл	36,60	58	Хозяйственная кладовая	10,62
44	Машбюро	13,00	59	Информационно-рекламный отдел	26,70
45	Методический кабинет	26,12	60	Отдел комплектования фильмо- фонда	26,70
46	Гл. инженер	13,56	61	Комната заказов	11,60
47	Группа планирования репертуара художественного и детского фильма	27,12	62	Холл	15,3
48	Группа планирования репертуара научно-популярного фильма	27,03			

ФИЛЬМОБАЗА НА 160 ВЫДАЧ КИНОПРОГРАММ В
СУТКИ С ОБЪЕМОМ ХРАНЕНИЯ 3500 ФИЛЬМОКОПИЙ

ТИПОВОЙ ПРОЕКТ
408-21-32.85

Лист 2
Страница 4

ПЛАН РАЗМЕЩЕНИЯ ТЕХНОЛОГИЧЕСКОГО ОБОРУДОВАНИЯ
НА 0ТМ. 0.000



ЭКСПЛИКАЦИЯ ОБОРУДОВАНИЯ

Поз.	Наименование и марка	Кол.	Поз.	Наименование и марка	Кол.
1	Реставрационная машина	2	10	Шкаф для материалов металлическ.	7
2	Фильморемонтный стол	13	11	Стеллаж	26
3	Звукоконтрольный стол	1	12	Стеллаж	4
4	Звукоконтрольный стол	1	13	Накопитель потолочный	10
5	Шкаф вытяжной	1	14	Рольганг	21
6	Эмульсионно-омывочная машина	1	15	Кран-штабелер	9
7	Стол лабораторный	1	16	Пульт управления	1
8	Стол одnogумбовый	2	17	Площадка разгрузочная	12
9	Фильмостат	23	18	Конвейер ленточный	12

ФИЛЬМОБАЗА НА 160 ВЫДАЧ КИНОПРОГРАММ В СУТКИ С ОБЪЕМОМ ХРАНЕНИЯ 3500 ФИЛЬМОКОПИЙ		ТИПОВОЙ ПРОЕКТ 408-21-32.85	Лист 3 Страница 5
D28A	СТРОИТЕЛЬНЫЕ КОНСТРУКЦИИ И ИЗДЕЛИЯ	H5VA	ОТДЕЛКА НАРУЖНАЯ
	<p>Фундаменты: под колонны - сборные железобетонные по серии I.020-1/83 в.1-1 типоразмеров - 3, под кирпичные стены - сборные бетонные блоки по ГОСТ 13579 - 78. Типоразмеров-6. Плиты фундаментов по серии I.112-5 в.1 типоразмеров-3.</p> <p>Фундаментные балки - по серии I.415-1. в.1. Типоразмеров - 5.</p> <p>Колонны сборные железобетонные по серии: I.020-1/83 в.2-1. Типоразмеров-20, I.423-3 в.1 - " - 6 Шифр I.427.1-3 в.1-1. Типоразмеров-1.</p> <p>Ригели - сборные железобетонные перекрытий и покрытий по серии I.020-1/83-в.3-1. Типоразмеров - 10.</p> <p>Диафрагмы жесткие - сборные железобетонные по серии I.020-1/83 в.4-1. Типоразмеров - 5.</p> <p>Балки покрытий - сборные железобетонные по серии I.462.1-1/81 в.1. Типоразмеров - 1. по серии I.225-2 в.1-1 типоразмеров - 1.</p> <p>Плиты перекрытий (покрытий) по сериям I.041-2 в.1.5,6, типоразмеров - 34. По ГОСТ 22701.1-77, " - " - 3, ГОСТ 22701.2-77, " - " - 1.</p> <p>Стены - керамзитобетонные панели по серии I.030.1-1 в.1-1, типоразмеров-57.</p> <p>Перегородки - кирпичные и гипсобетонные по серии I.231.9-7.в.1</p> <p>Кровля - рулонная, плоская, из 4-х слоев биостойкого рубероида, с защитным слоем из гравия.</p> <p>Полы - линолеум, керамическая плитка, мозаичные плиты по серии 2.244-1, в.4.</p> <p>Окна - по серии I.236-6 в.1 типоразмеров - 3.</p> <p>Двери - по ГОСТ 6629-74^х, типоразмеров-13 по серии I.136.5, типоразмеров - 4.</p> <p>Наибольшая масса монтажного элемента (балка покрытия) - 5,0 т.</p>	C3GA	<p>Инженерное оборудование</p> <p>Водопровод - хозяйственно-производственно-противопожарный от городской сети. Напор на вводе Н = 20,0 м.</p> <p>Канализация - бытовая и производственная в городскую сеть. Ливнестоки - на рельеф.</p> <p>Отопление - центральное, водяное, теплоноситель - вода 95 + 70°С.</p> <p>Теплоснабжение от внешнего источника, теплоноситель - вода 150 + 70°С.</p> <p>Вентиляция - приточно-вытяжная с механическим побуждением, кондиционирование и естественно-вытяжная.</p> <p>Горячее водоснабжение - централизованное от внешних сетей. Н = 17 м.</p> <p>Электроснабжение - от низковольтных сетей напряжением 380/220 В.</p> <p>Электроосвещение - люминесцентными лампами и лампами накаливания.</p> <p>Слаботочные устройства - радиофикация, телефонизация, электрософизация, пожарная сигнализация.</p>
J30B	СКОРОСТНОЙ НАПОР ВЕТРА 27 кгс/м^2 0,26 кПа	J3WB	ОСНАЩЕНИЕ ЗДАНИЯ Комплексная система механизации типа ТСМК.
R260	СТЕПЕНЬ ОГНЕСТОЙКОСТИ - вторая		ВЕС СНЕГОВОГО ПОКРОВА - 100 кгс/м^2 10 кПа
M18D	РАСЧЕТНАЯ ТЕМПЕРАТУРА НАРУЖНОГО ВОЗДУХА минус 20°, 30° (основное решение), 40°С.	G2EE	ИНЖЕНЕРНО-ГЕОЛОГИЧЕСКИЕ УСЛОВИЯ - обычные
G2DD	КЛИМАТИЧЕСКИЕ РАЙОНЫ И ПОДРАЙОНЫ СССР - II и III районы, IV подрайон.		
G3DT	ТЕХНОЛОГИЧЕСКИЙ ПРОЦЕСС		
	<p>Фильмобаза предназначена для обслуживания киноустановок 2-3^х областных районов, 35 мм и 16 мм фильмокопиями. Кроме того, фильмобаза осуществляет работы по проверке, ремонту и реставрации хранимого фильмофонда.</p> <p>В основу объемно-планировочного решения положено применение комплексной системы механизации производственных процессов, горизонтальной и вертикальной транспортировки фильмокопий на фильмобазе.</p>		
G3BD	ПРОИЗВОДИТЕЛЬНАЯ ПРОГРАММА		ПОТРЕБНОСТЬ В СЫРЬЕ И РЕСУРСАХ
	Емкость хранения шт. 3500		Потребная электрическая мощность кВт 199
	Оборот фильмокопий в сутки шт. 160	G3DD	РЕЖИМ РАБОТЫ И ШТАТЫ
			Количество смен I
			Общее количество работающих 63
			В том числе: производственный персонал 45

ФИЛМОБАЗА НА 160 ВЫДАЧ КИНОПРОГРАММ В СУТКИ С ОБЪЕМОМ ХРАНЕНИЯ 3500 ФИЛМОКОПИЙ			ТИПОВОЙ ПРОЕКТ 408-21-32.85		Лист 3 Страница 6	
Наименование	Всего	Удельн. показател	Наименование	Всего	Удельн. показател	
V1IA	СТОИМОСТЬ		В том числе:			
V1IB	Общая сметная стоимость	тыс. руб. 517,4	-	монолитный	м3 411,35	-
	в том числе:			сборный	" 882,58	-
V1IL	строительно-монтажных работ	" 330,3	-	То же, на I м2 общей площади	" -	0,53
V1IO	оборудования	" 186,10	-	Лесоматериалы	м3 89,8	-
	прочие затраты	" 1,00	-	Лесоматериалы, приведенные к круглому лесу	" 134,7(10,44)	-
V1IS	Стоимость строительно-монтажных работ I м2 общей площади	руб. -	135,00	Кирпич	тыс.шт. 211,0	-
V1IR	Стоимость строительно-монтажных работ на I м3 строительного объема	" -	29,40	V4KA	ЭКСПЛУАТАЦИОННЫЕ ПОКАЗАТЕЛИ	
V1IV	Стоимость общая на расчетный показатель	" -	144,00	V4KH	Расход воды холодной горячей	м3/ч 4,12 2,05
V1JA	ТРУДОЕМКОСТЬ		V4KI	Канализационные стоки	" 4,49	-
V1JF	Построечные трудовые затраты	чел. дн. 6453,00	-	V4KN	Тепла	ккал/ч 531 320
V1JR	То же, на I м3 строительного объема	" -	0,57		Вт 616 250	-
V1JV	То же, на расчетный показатель	" -	1,79		В том числе: на отопление	" 172 950
V1KA	РАСХОДЫ			на вентиляцию	" 235 370	-
V1KB	Расход строительных материалов				273 030	-
	Цемент	т 457,7(19,0)	-	на горячее водоснабжение	" 123 000	-
	Цемент приведенный к М 400	" 456,74	-		142 600	-
	То же, на I м2 общей площади	" -	0,19	V4KK	Тепла на отопление I м2 общей площади	" - 70,71
	Сталь	" 46,40(4,03)	-		Потребная электрическая мощность кВт	168,0
	Сталь приведенная к классам А-I и С 38/23	" 54,00	-	ТЕХНИЧЕСКИЕ ХАРАКТЕРИСТИКИ		
	То же, на I м2 общей площади	" -	0,022	G3MB	Объем строительный	м3 11240,0
	То же, на расчетный показатель	" -	0,015	V1NC	Объем строительный на расчетный показатель	" - 3,12
	Бетон и железобетон	м3 1293,93	-	G3OC	Площадь застройки	м2 - 1620,0
	В скобках указываются потребности строительных материалов без учета расходов на изготовление сборных изделий, конструкций			G3OB	Общая площадь	" - 2446,0
				V4OK	Общая площадь на расчетный показатель	" - 0,68
ДОПОЛНИТЕЛЬНЫЕ ДАННЫЕ						
За расчетный показатель принята I хранения фильмокопия (всего 3500 расч. ед.)						
Сметная документация составлена в нормах и ценах 1984 г. Данный проект разработан взамен т.п. 408-21-26.84						
СОСТАВ ПРОЕКТНОЙ ДОКУМЕНТАЦИИ						
B7EA	Альбом I. Общая пояснительная записка. Архитектурные решения. Конструкции железобетонные. Конструкции металлические.			Альбом IV. Отопление, вентиляция и кондиционирование. Внутренние водопровод и канализация.		
	Альбом II. Технология кинопроекции. Звукотехника и кинопроекция. Механизация. Автоматизация средств механизации. Инвентарь и сетевые конструкции.			Альбом V. Изделия заводского изготовления - железобетонные, металлические.		
	Альбом III. Силовое электрооборудование. Электрическое освещение. Связь и сигнализация. Автоматика и КИП (ч. I и 2)			Альбом VI. Спецификации оборудования.		
				Альбом VII. Сметы (ч. I и 2).		
				Альбом VIII. Ведомости потребности в материалах		
ПРИМЕНЕННЫЕ ТИПОВЫЕ ПРОЕКТЫ						
т.п. 503-124 Закрытая стойка на 5 спецавтомашин (распространяет Новосибирский филиал ЦИТИ)						
Объем проектных материалов, приведенных к формату А4 2078 форматок						
B7EA	АВТОР ПРОЕКТА	"Гипрокино", I05264, г. Москва, Верхняя Первомайская ул., д. 43/24, корп. 5				
B7HA	УТВЕРЖДЕН	Госкино СССР протоколом от 23.09.85г. Введен в действие институтом "Гипрокино" приказом от 23.12.85г. № 119. Срок действия - 1990 г.				
B7KA	ПОСТАВЩИК	ИПИ "Гипрокино" I05264, г. Москва, Верхняя Первомайская ул., д. 43/24, корп. 5				
Катал. л. №053253						