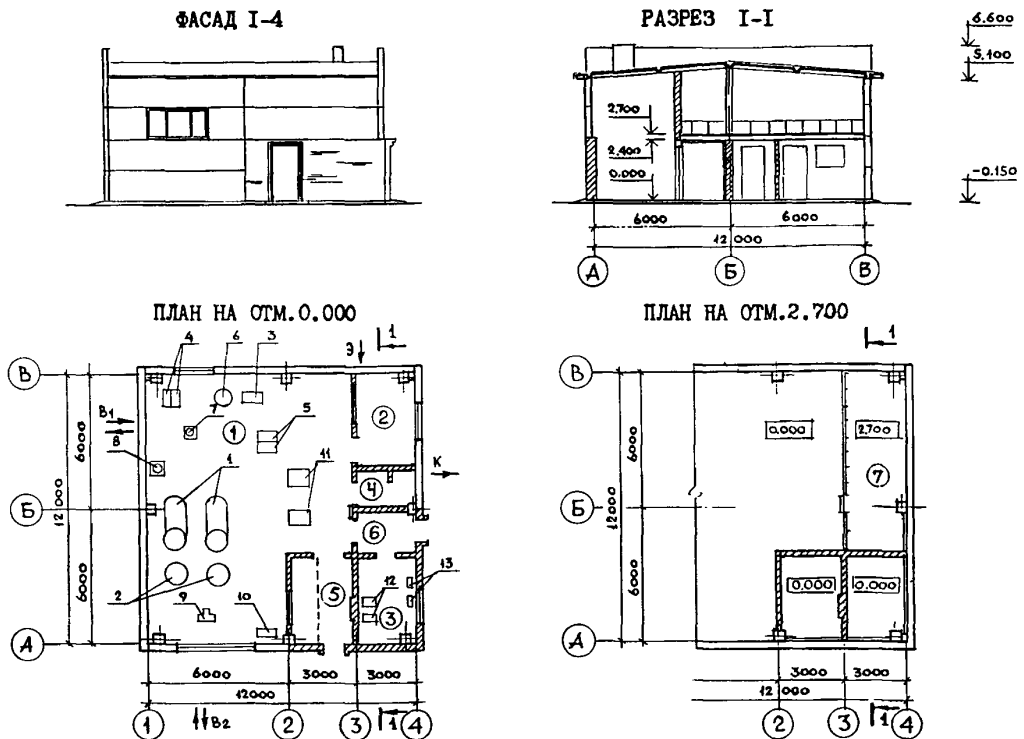


СССР	СТРОИТЕЛЬНЫЙ КАТАЛОГ ЧАСТЬ 2 ТИПОВЫЕ ПРОЕКТЫ ПРЕДПРИЯТИЙ, ЗДАНИЙ И СООРУЖЕНИЙ	ТИПОВОЙ ПРОЕКТ 901-3-218.86 УДК 628.32
ЦИТП	СТАНЦИЯ ОЧИСТКИ ВОДЫ ПОВЕРХНОСТНЫХ ИСТОЧНИКОВ С СО- ДЕРЖАНИЕМ ВЗВЕШЕННЫХ ВЕЩЕСТВ ДО 1000 МГ/Л С УСТАНОВ- КАМИ ЗАВОДСКОГО ИЗГОТОВЛЕНИЯ ТИПА "СТРУЯ" ПРОИЗВО- ДИТЕЛЬНОСТЬЮ 200 М ³ /СУТКИ	О 1 В В
ИЮЛЬ 1986		На 2-х листах На 3-х страницах Страница I



ЭКСПЛИКАЦИЯ ПОМЕЩЕНИЙ

Но- мер	Наименование	Площадь м ²	Но- мер	Наименование	Площадь м ²
1	Фильтровальный зал и реагентное отделение	94,0	4	Санузел	3,85
2	Службная комната	12,53	5	Склад реагентов	10,12
3	Котельная	10,25	6	Тамбур	4,45
			7	Подсобное помещение	24,7

ЭКСПЛИКАЦИЯ ОБОРУДОВАНИЯ

Поз	Наименование и марка	Кол.	Поз	Наименование и марка	Кол.
1	Трубочатый отстойник	2	8	Дренажный насос "Гном" 10/10	1
2	Скорый фильтр	2	9	Установка прямого электролиза "Поток"	1
3	Вакуум-насос ВВН-0,75	1	10	Выпрямительный агрегат типа ВАКТ-12/630	1
4	Насос К-20/30-У2	2	11	Растворно-расходные баки реагентов	2
5	Насос-дозатор НД2,5 25/40Д14А	2	12	Котлы КЧМ-2М	2
6	Циркуляционный бачок	1	13	Циркуляционные насосы ЦНЦ 2,5-2	2
7	Сетчатый фильтр	1			

СТАНЦИЯ ОЧИСТКИ ВОДЫ ПОВЕРХНОСТНЫХ ИСТОЧНИКОВ С СОДЕРЖАНИЕМ ВЗВЕШЕННЫХ ВЕЩЕСТВ ДО 1000 МГ/Л С УСТАНОВКАМИ ЗАВОДСКОГО ИЗГОТОВЛЕНИЯ ТИПА "СТРУЯ" ПРОИЗВОДИТЕЛЬНОСТЬЮ 200 М ³ /СУТКИ		ТИПОВОЙ ПРОЕКТ 901-3-218.86	Лист I Страница 2	
018А	СТРОИТЕЛЬНЫЕ ИЗДЕЛИЯ И КОНСТРУКЦИИ Фундаменты-монолитные железобетонные; сборные железобетонные по серии I.112-5, вып.2, типоразмеров-2; по серии I.415-1, вып.1, типоразмеров-4; бетонные по ГОСТ 13579-78, типоразмеров-2. Колонны - сборные железобетонные по серии I.423-3, выпуск 2; I.427.1-3 вы- пуск I типоразмеров - 2. Балки покрытия - сборные железобетон- ные по серии I.462.1-3/80 выпуск I,2. Типоразмеров - I. Плиты покрытия и перекрытия - сборные железобетонные по серии I.141-1 выпуск 60, по ГОСТ 22701.1-77, типоразмеров - 2. Стены - сборные керамзитобетонные па- нели по серии I.030.1-1, выпуск 0-0+4-2. Перегородки - кирпичные. Кровля - рулонная трехслойная утепли- тель пенобетон $\gamma = 400$ кг/м ³ . Полы - керамическая плитка, линолеум, цементные. Окна - деревянные по ГОСТ I2506-81, типоразмеров - 3. Двери - деревянные по ГОСТ I4624-84, типоразмеров - I; по ГОСТ 6629-74 типо- размеров - 2. Наибольшая масса монтажного элемента - (балка покрытия) - 5,4 т.	050А	ОТДЕЛКА НАРУЖНАЯ Окраска перхлорвиниловыми красками, штукатурка по кирпичной кладке с раздел- кой швов и окраской под панели. ВНУТРЕННЯЯ Штукатурка, расшивка швов, окраска поливинилацетатной краской ВА-27А, обли- цовка глазурованной плиткой, известковая побелка, масляная окраска. 036А	ИНЖЕНЕРНОЕ ОБОРУДОВАНИЕ Водопровод - от напорного трубопрово- да отфильтрованной воды, напор на вводе 15 м вод.ст. Канализация - хозяйственно-бытовая в отдельно стоящий выгреб емкостью 10 м ³ . Отопление - водяное с параметрами 95-75°С от водогрейного котла встроен- ной котельной. Вентиляция - естественная. Электроснабжение - от внешних сетей напряжением 380/220В. Освещение - лампы накаливания
020В	СКОРОСТНОЙ НАПОР ВЕТРА $27 \frac{\text{кгс/м}^2}{0,25 \text{ кПа}}$	020Д	КЛИМАТИЧЕСКИЕ РАЙОНЫ И ПОДРАЙОНЫ СССР I (основное решение), ПА, ПГ, ША, ШВ	
020С	СТЕПЕНЬ ОГНЕСТОЙКОСТИ - вторая	020В	ВЕС СНЕГОВОГО ПОКРОВА $100 \frac{\text{кгс/м}^2}{0,98 \text{ кПа}}$	
016Б	РАСЧЕТНАЯ ТЕМПЕРАТУРА НАРУЖНОГО ВОЗДУХА - минус 20,30 (основное решение), 40°С	016Е	ИНЖЕНЕРНО-ГЕОЛОГИЧЕСКИЕ УСЛОВИЯ - обычные	
030Г	ТЕХНОЛОГИЧЕСКИЙ ПРОЦЕСС Для очистки воды в проекте применены установки заводского изготовления типа "Струя" производительностью 100 м ³ /сутки в количестве 2 штук. Промывка установки осуществляется от водонапорной башни типа Рожновского. Предусмотрено коагулирование воды с применением флокулянта. Подача воды на установку осуществляется насосами К 20/30-У2, установленными в фильтровальном зале в количестве 2 штук. Обеззараживание осуществляется методом прямо- го электролиза на установке "Поток".			
030Д	ПРОИЗВОДСТВЕННАЯ ПРОГРАММА Вода питьевого качества м ³ /сут 200 Себестоимость продукции тыс.руб. 0,022 Себестоимость продукции на расчетный показатель руб. 0,11 Приведенные затраты на единицу товарной продукции руб. 0,16	ПОТРЕБНОСТЬ В СЫРЬЕ И РЕСУРСАХ Вода м ³ /сут 10 Потребная электрическая мощность кВт 18 030Д	РЕЖИМ РАБОТЫ И ШТАТЫ Количество смен 3 Общее количество работавших 5 в том числе рабочих 5 То же в наиболее много- численную смену 2 Коэффициент сменности 2,5	

СТАНЦИЯ ОЧИСТКИ ВОДЫ ПОВЕРХНОСТНЫХ ИСТОЧНИКОВ С СОДЕРЖАНИЕМ ВЗВЕШЕННЫХ ВЕЩЕСТВ ДО 1000 МГ/Л С УСТАНОВКАМИ ЗАВОДСКОГО ИЗГОТОВЛЕНИЯ ТИПА "СТРУЯ" ПРОИЗВОДИТЕЛЬНОСТЬЮ 200 М ³ /СУТКИ				ТИПОВОЙ ПРОЕКТ 901-3-218.86		Лист 2 Страница 3	
Наименование		Всего	Удельный показатель	Наименование		Всего	Удельный показатель
СТОИМОСТЬ				ЭКСПЛУАТАЦИОННЫЕ ПОКАЗАТЕЛИ			
✓41А	Общая сметная стоимость в том числе:	тыс. руб.	49,32 -	✓4КА	Расход воды холодной	м ³ /ч м ³ /сут	0,41 10 -
✓41В	Строительно-монтажных работ	"	26,99 -	✓4КН	Канализационные стоки	"	8 -
✓41С	Оборудования	"	22,33 -	✓4КК	Тепла на отопление	ккал/ч кВт	20300 - 29,55
✓41Т	Стоимость строительно-монтажных работ на I м ² общей площади	руб.	- 170	✓4КЛ	Тепла на отопление I м ² общей площади	"	- 128 0,15
✓41У	Стоимость строительно-монтажных работ на I м ³ строительного объема	"	- 29,69	✓4КМ	Потребная электрическая мощность	кВт	18 -
✓41Ф	Стоимость общей на расчетный показатель	"	- 246,60	ТЕХНИЧЕСКИЕ ХАРАКТЕРИСТИКИ			
✓41Х	Построечные трудовые затраты	чел. дн.	538 -	ГЗНВ	Объем строительный	м ³	909 -
✓41Ц	То же на I м ³ строительного объема	"	- 0,59	✓4НР	Объем строительный на расчетный показатель	"	- 4,55
✓41Ч	То же на расчетный показатель	"	- 2,69	ГЗОС	Площадь застройки	м ²	158 -
✓4КА	РАСХОДЫ			ГЗОВ	Общая площадь	"	159,2 -
✓4КБ	Расход строительных материалов			✓4ОК	Общая площадь на расчетный показатель	"	- 0,80
	Цемент, приведенный к М 400	т	64,11 (7,23) -	ДОПОЛНИТЕЛЬНЫЕ ДАННЫЕ			
	То же, на I м ² общей площади	"	- 0,4	Проект разработан взамен т.п. 901-3-78. Расчетный показатель I м ³ воды в сутки (количество расчетных единиц - 200). Сметная документация составлена в нормах и ценах 1984 г.			
	Сталь	"	7,9 (0,60) -				
	Сталь, приведенная к классам А-I и С 38/23	"	9,36				
	То же, на расчетный показатель	"	- 0,04				
	Бетон и железобетон	м ³	150,14 -				
	в том числе:	"					
	Монолитный	"	18,61 -				
	Сборный	"	131,53 -				
	То же, на I м ² общей площади	"	- 0,94				
	Лесоматериалы	"	41,97 (3685) -				
	Лесоматериалы, приведенные к круглому лесу	"	16,7 -				
	Кирпич	тыс. шт.	14,44 -				
	То же, на I м ² общей площади	"	- 0,09				
В скобках указывается потребность строительных материалов без учета расходов на изготовление сборных изделий и конструкций.							
СОСТАВ ПРОЕКТНОЙ ДОКУМЕНТАЦИИ							
✓7АА	Альбом I	- Пояснительная записка (из т.пр. 901-3-220.86).					
✓7АБ	Альбом II	- Архитектурно-строительные, технологические, санитарно-технические, электротехнические решения					
✓7АВ	Альбом III	- Строительные изделия					
✓7АГ	Альбом IV	- Нестандартизированное оборудование (из т.пр. 901-3-199.85)					
✓7АД	Альбом V	- Ведомости потребности в материалах					
✓7АЕ	Альбом VI	- Спецификации оборудования					
✓7АЖ	Альбом VII	- Сметы					
Объем проектных материалов, приведенных к формату А4 - 415 форматок							
✓7БА	АВТОР ПРОЕКТА	Институт "Гидрокоммунводоканал" МЖХ РСФСР г. Москва, 103681, Рыбный пер., 3					
✓7БВ	УТВЕРЖДЕНИЕ	Утвержден Минжилкомхозом РСФСР приказ №19-ТД от 22.II.84г. Введен в действие институтом "Гидрокоммунводоканал" Приказ № 96 от 04.II.84г. Срок действия - 1989г.					
✓7БГ	ПОСТАВЩИК	Свердловский филиал ЦИП, 620062, г. Свердловск, ул. Чебышева, 4					

Инв. №

Катал.-л. № 054340