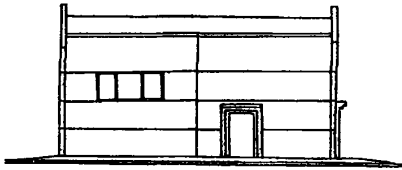
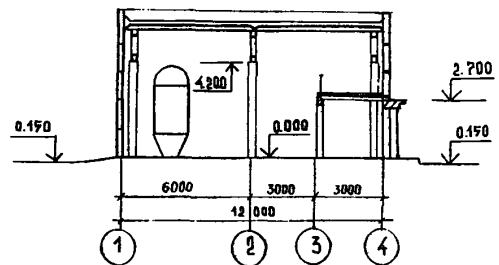


|                         |   |  |
|-------------------------|---|--|
| <b>СССР</b>             | СТРОИТЕЛЬНЫЙ КАТАЛОГ<br>ЧАСТЬ 2<br>ТИПОВЫЕ ПРОЕКТЫ ПРЕДПРИЯТИЙ, ЗДАНИЙ И СООРУЖЕНИЙ   | ТИПОВОЙ ПРОЕКТ<br>901-3-201.85<br><br>УДК 628.32                   |
| <b>ЦИТП</b>             | СТАНЦИЯ ОБЕСЬКОРОВАНИЯ ВОДЫ ПОДЗЕМНЫХ ИСТОЧНИКОВ С СОДЕРЖАНИЕМ ФТОРА ДО 6 мг/л И СУЛЬФАТОВ ДО 350 мг/л С УСТАНОВКАМИ ЗАВОДСКОГО ИЗГОТОВЛЕНИЯ ТИПА "СТРУЯ" ПРОИЗВОДИТЕЛЬНОСТЬЮ 400 м <sup>3</sup> /сутки | <b>ОДДС</b><br><br>На 2-х листах<br>на 3-х страницах<br>Страница I |
| МАРТ<br><br><b>1986</b> |   |  |

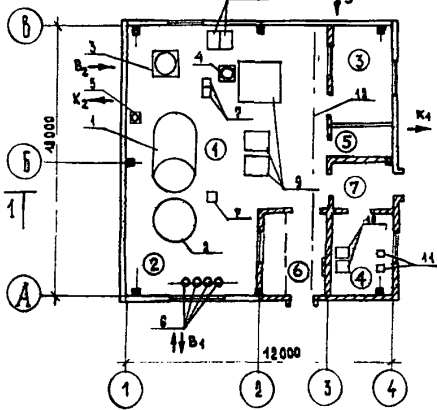
ФАСАД I-4



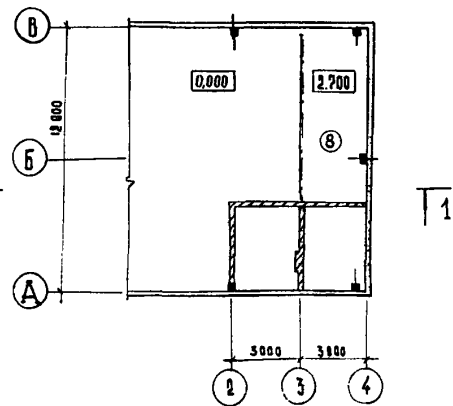
РАЗРЕЗ I-I



ПЛАН НА ОТМ. 0,000



ПЛАН НА ОТМ. 2,700



ЭКСПЛИКАЦИЯ ПОМЕЩЕНИЙ

| Но-мер | Наименование         | Площадь м <sup>2</sup> | Но-мер | Наименование                         | Площадь м <sup>2</sup> |
|--------|----------------------|------------------------|--------|--------------------------------------|------------------------|
| 1      | Фильтровальный зал   | 94,0                   | 6      | Склад реагентов                      | 10,12                  |
| 2      | Реагентное отделение |                        | 7      | Тамбур                               | 4,45                   |
| 3      | Службная комната     | 12,53                  | 8      | Площадка для резервного оборудования | 24,7                   |
| 4      | Котельная            | 10,25                  |        |                                      |                        |
| 5      | Санузел              | 3,85                   |        |                                      |                        |

ЭКСПЛИКАЦИЯ ОБОРУДОВАНИЯ

| Поз. | Наименование                   | Кол. | Поз. | Наименование                       | Кол. |
|------|--------------------------------|------|------|------------------------------------|------|
| 1    | Трубчатый отстойник            | I    | 7    | Насос-дозатор НД2,5 100/10 Д4А     | 3    |
| 2    | Скорый фильтр                  | I    | 8    | Насос центробежный К45/30-У2       | 2    |
| 3    | Бак-газоотделитель             | I    | 9    | Растворно-расходные баки реагентов | 3    |
| 4    | Сетчатый фильтр                | I    | 10   | Котлы К4М-2М                       | 2    |
| 5    | Дренажный насос "Тном" 10/10   | I    | 11   | Циркуляционные насосы ЦВЦ          | 2    |
| 6    | Бактерицидная установка ОВ-III | 4    | 12   | Тель электрическая ТЭ 0,5-5II      | 1    |

| СТАНЦИЯ ОБЕСФТОРИВАНИЯ ВОДЫ ПОДЗЕМНЫХ ИСТОЧНИКОВ С СОДЕРЖАНИЕМ ФТОРА ДО 6 МГ/Л И СУЛЬФАТОВ ДО 350 МГ/Л С УСТАНОВКАМИ ЗАВОДСКОГО ИЗГОТОВЛЕНИЯ ТИПА "СТРУЯ" ПРОИЗВОДИТЕЛЬНОСТЬЮ 400 М3/СУТКИ   |  | ТИПОВОЙ ПРОЕКТ<br>901-3-201.85 | Лист I<br>Страница 2  |
|--|--|--------------------------------|---|
| <b>D1AA ТЕХНИЧЕСКАЯ ХАРАКТЕРИСТИКА</b>   |  |                                |   |
| Станция предназначена для подготовки воды питьевого качества из подземных вод, содержащих избыточную концентрацию фтора до 6 мг/л и сульфатов до 350 мг/л, с использованием компактных установок заводского изготовления типа "Струя".   |  |                                |   |
| <b>D2&amp;A</b>  | <b>СТРОИТЕЛЬНЫЕ КОНСТРУКЦИИ И ИЗДЕЛИЯ</b>  | <b>H50A</b>                    | <b>ОТДЕЛКА НАРУЖНАЯ</b>   |
|  | Фундаменты - монолитные железобетонные стakanного типа.                                  |                                | Окраска перхлорвиниловыми красками, штукатурка по кирпичной кладке с разделкой швов и окраской под панели.                                    |
|  | Фундаментные балки - по серии I.415-I, вып. I; типоразмеров - 4.                         |                                | <b>ВНУТРЕННЯЯ</b>   |
|  | Фундаментные блоки - сборные бетонные по ГОСТ 13579-78; типоразмеров - 2.                |                                | Штукатурка, расшивка швов, окраска поливинилацетатной краской ВА-27А, облицовка глазурованной плиткой, известковая побелка, масляная окраска. |
|  | Фундаментные плиты - по серии I.II2-5, вып. 2; типоразмеров - 2.                         |                                |   |
|  | Колонны - сборные железобетонные по серии I.423-3, вып. 2; типоразмеров - 2.             | <b>C3&amp;A</b>                | <b>ИНЖЕНЕРНОЕ ОБОРУДОВАНИЕ</b>  |
|  | Балки покрытия - сборные железобетонные по серии I.462-3, вып. I-2; типоразмеров - I.    |                                | Водопровод - от напорного трубопровода отфильтрованной воды, напор на вводе 15 м вод.ст.  |
|  | Плиты покрытия - сборные железобетонные по ГОСТ 22701-77; типоразмеров - 2.              |                                | Канализация - хозяйственно-бытовая в отдельно стоящий выгреб емкостью 10 м3.  |
|  | Плиты перекрытия - сборные железобетонные по серии I.141, вып. IO; II; типоразмеров - 2. |                                | Отопление - водяное, с параметрами 95-75 °С от водогрейного котла встроенной котельной.   |
|  | Стены - керамзитобетонные панели по серии I.432-I4/80, вып. I; типоразмеров - 6.         |                                | Вентиляция - естественная   |
|  | Перегородки - кирпичные, из кирпича марки М-75.  |                                | Электроснабжение - от внешних сетей напряжением 380/220В.   |
|  | Кровля - рубероидная, 3 слоя по битумной мастике.  |                                | Освещение - лампы накаливания.  |
|  | Полы - керамическая плитка, линолеум, цементно-песчаный раствор.                         |                                | Таль - электрическая грузоподъемностью 0,5 т.   |
|  | Окна - деревянные по ГОСТ 14624-81; типоразмеров - 3.                                    | <b>G2D</b>                     | <b>КЛИМАТИЧЕСКИЕ РАЙОНЫ И ПОДРАЙОНЫ СССР</b>  |
|  | Двери - деревянные по ГОСТ 13624-69; типоразмеров - 3.                                   |                                | подрайоны IВ, IIВ, IIIА, IIIВ.  |
|  | Перекрытия - сборные железобетонные по серии I.138-IO, вып. I-2; типоразмеров - 8.       | <b>J3NВ</b>                    | ВЕС СНЕГОВОГО ПОКРОВА $\frac{100 \text{ кгс/м}^2}{0,98 \text{ кПа}}$  |
|  | Наибольшая масса монтажного элемента (балка покрытия) - 5,4 т.                           | <b>G2E</b>                     | <b>ИНЖЕНЕРНО-ГЕОЛОГИЧЕСКИЕ УСЛОВИЯ</b> - обычные  |
|  |  | <b>J3OВ</b>                    | СКОРОСТНОЙ НАПОР ВЕТРА $\frac{27 \text{ кгс/м}^2}{0,26 \text{ кПа}}$  |
| <b>R2C0</b>  | <b>СТЕПЕНЬ ОГНЕСТОЙКОСТИ</b> - вторая  | <b>N4B</b>                     | <b>РАСЧЕТНАЯ ТЕМПЕРАТУРА НАРУЖНОГО ВОЗДУХА</b><br>-минус 20,30 (основное решение), 40 °С.   |
| <b>G3DT ТЕХНОЛОГИЧЕСКИЙ ПРОЦЕСС</b>  |  |                                |   |
| Для обезфторивания исходной воды в проекте применена установка заводского изготовления типа "Струя" производительностью 400 м3/сутки в количестве одной штуки. Промывка установки осуществляется от водонапорной башни типа Рожновского. Предусмотрено коагулирование воды с применением флокулянта. Для нейтрализации воды после коагулирования перед скорым фильтром вводится раствор соды. В фильтровальном зале установлено два насоса П-го подъема марки К 20/30-У2. Обеззараживание отфильтрованной воды осуществляется бактерицидными установками ОВ-III в количестве 5 штук. |  |                                |   |
| <b>G3B</b>   | <b>ПРОИЗВОДСТВЕННАЯ ПРОГРАММА</b>  | <b>G3D</b>                     | <b>РЕЖИМ РАБОТЫ И ШТАТЫ</b>   |
|  | Вода питьевого качества м3/сутки 400   |                                | Количество смен 3   |
|  | Расчетный показатель I м3 питьевой воды.   |                                | Общее количество работающих в том числе рабочих 6   |
|  | Себестоимость продукции на расчетный показатель 0,07 руб.                                |                                | то же, в наиболее многочисленную смену 2  |

СТАНЦИЯ ОБЕСПЕЧЕНИЯ ВОДЫ ПОДЗЕМНЫХ ИСТОЧНИКОВ С СОДЕРЖАНИЕМ  
ЖЕЛЕЗА ДО 6 МГ/Л, СУЛЬФАТОВ ДО 350 МГ/Л С УСТАНОВКАМИ ЗАВОДСКОГО  
ИЗГОТОВЛЕНИЯ ТИПА "СТРУЯ" ПРОИЗВОДИТЕЛЬНОСТЬЮ 400 М<sup>3</sup>/СУТКИ

ТИПОВОЙ ПРОЕКТ  
901-3-201.85

Лист 2  
Страница 3

| Наименование |  | Всего                 | Удельный<br>показатель | Наименование |   | Всего       | Удельный<br>показатель |
|--------------|--|-----------------------|------------------------|--------------|---|-------------|------------------------|
| V11A         | СТОИМОСТЬ  |                       |                        | V4KA         | ЭКСПЛУАТАЦИОННЫЕ ПОКАЗАТЕЛИ                         |             |                        |
| V11B         | Общая сметная стоимость  | тыс. руб. 44,44       | -                      | V4KH         | Расход воды холодной м <sup>3</sup> /сут.           | 20          | -                      |
| V11L         | в том числе: Строительно-монтажных работ                                       | " 28,23               | -                      | V4KI         | Канализационные стоки "                             | 16          | -                      |
| V11O         | Оборудования   | " 16,21               | -                      | V4KN         | Тепла на отопление Ккал/ч кВт                       | 24640<br>29 | -                      |
| V11C         | Стоимость строительно-монтажных работ на 1 м <sup>2</sup> общей площади        | руб. -                | 176,4                  | V4KK         | Тепла на отопление 1 м <sup>2</sup> общей площади " | -           | 154<br>0,18            |
| V11R         | Стоимость строительно-монтажных работ на 1 м <sup>3</sup> строительного объема | " -                   | 31,1                   |              |   |             |                        |
| V11V         | Стоимость общая на расчетный показатель  | " -                   | 111,1                  |              |   |             |                        |
| V11A         | ТРУДОЕМКОСТЬ   |                       |                        |              |   |             |                        |
| V11F         | Построечные трудовые затраты   | цел. дн. 559          | -                      |              | ТЕХНИЧЕСКИЕ ХАРАКТЕРИСТИКИ                          |             |                        |
| V11R         | То же на 1 м <sup>3</sup> строительного объема                                 | " -                   | 0,61                   | G3NB         | Объем строительный м <sup>3</sup>                   | 909         | -                      |
| V11V         | То же на расчетный показатель  | " -                   | 1,40                   | V1NP         | Объем строительный на расчетный показатель "        | -           | 2,27                   |
| V11A         | РАСХОДЫ  |                       |                        | G3OC         | Площадь застройки м <sup>2</sup>                    | 158,0       | -                      |
| V11B         | Расход строительных материалов   |                       |                        | G3OZ         | Общая площадь "                                     | 160,0       | -                      |
|              | Цемент, приведенный к М 400  | т 67,7(33)            | -                      | V1OK         | Общая площадь на расчетный показатель "             | -           | 0,4                    |
|              | То же на расчетный показатель  | " -                   | 0,17                   |              |   |             |                        |
|              | Сталь  | " 7,85(1,9)           | -                      |              |   |             |                        |
|              | Сталь, приведенная к классам А-1 и С 38/23                                     | " 9,43                | -                      |              |   |             |                        |
|              | То же, на расчетный показатель   | " -                   | 0,02                   |              |   |             |                        |
|              | Бетон и железобетон  | м <sup>3</sup> 162,77 | -                      |              |   |             |                        |
|              | в том числе:   |                       |                        |              |   |             |                        |
|              | монолитный   | " 31,24               | -                      |              |   |             |                        |
|              | сборный  | " 131,53              | -                      |              |   |             |                        |
|              | Лесоматериалы  | " 42,23               | -                      |              |   |             |                        |
|              | Лесоматериалы, приведенные к круглому лесу                                     | " 17,06(17,06)        | -                      |              |   |             |                        |
|              | Кирпич   | тыс.шт. 14,44         | -                      |              |   |             |                        |

#### ДОПОЛНИТЕЛЬНЫЕ ДАННЫЕ

Расчетный показатель 1 м<sup>3</sup> очищенной воды в сутки (всего 400 единиц)  
Сметы составлены в нормах и ценах 1984 года

#### B7EA СОСТАВ ПРОЕКТНОЙ ДОКУМЕНТАЦИИ

- АЛЬБОМ I - Пояснительная записка (из т.п.901-3-202.85)
- АЛЬБОМ II - Архитектурно-строительные, технологические, санитарно-технические, электротехнические решения
- АЛЬБОМ III - Строительные изделия (из т.п. 901-3-200.85)
- АЛЬБОМ IV - Нестандартизированное оборудование
- АЛЬБОМ V - Ведомости потребности в материалах
- АЛЬБОМ VI - Спецификация оборудования
- АЛЬБОМ VII - Сметы

Объем проектных материалов, приведенных к формату А4-563 форматок

#### B7BA АВТОР ПРОЕКТА

Институт "Гипрокоммуводоканал" МЖХ РСФСР  
г.Москва, Г03681, Рыбный пер., 3

#### B7HA УТВЕРЖДЕНИЕ

Утвержден Минжилкомхозом РСФСР приказ № 20-ТД от 22.II.1984г. Введен в действие институтом "Гипрокоммуводоканал" Приказ № 97 от 04.II.1984 г. Срок действия - 1989 год.

#### B7KA ПОСТАВЩИК

Свердловский филиал ЦИТП, 620062, г.Свердловск, ул.Чебышева, 4

Инв.№ 20265

Катал.л.№ 051268