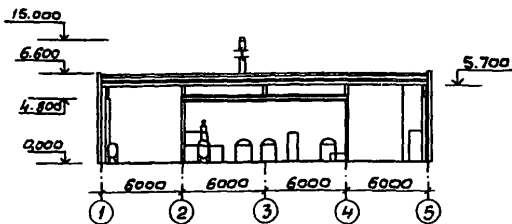
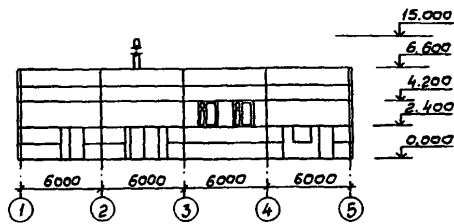


СССР	СТРОИТЕЛЬНЫЙ КАТАЛОГ ЧАСТЬ 2 ТИПОВЫЕ ПРОЕКТЫ ПРЕДПРИЯТИЙ, ЗДАНИЙ И СООРУЖЕНИЙ	ТИПОВОЙ ПРОЕКТ 90Г-3-213.86 УДК 628.32
	ЦИТП	ОИВВ
АВГУСТ 1986	СТАНЦИЯ СТАБИЛИЗАЦИОННОЙ ОБРАБОТКИ ВОДЫ ПРОИЗВОДИТЕЛЬНОСТЬЮ 4 000 м ³ /ч	На 3-х листах На 5-ти страницах Страница I

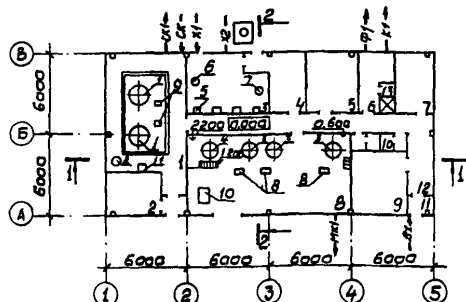
РАЗРЕЗ I-I



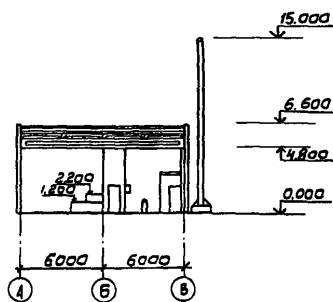
ФАСАД I-5



ПЛАН НА ОТМ. 0.000



РАЗРЕЗ 2-2



ЭКСПЛИКАЦИЯ ПОМЕЩЕНИЙ

ЭКСПЛИКАЦИЯ ОБОРУДОВАНИЯ

Но-мер	Наименование и марка	Площадь м ²	Поз	Наименование и марка	Кол.
1	Дозаторная серной кислоты	56,0	1	Емкость для серной кислоты	
2	Венткамера	12,0	ВЭЭГ-1-3,2-0,6	V = 3,2 м ³	2
3	Хлордозаторная	24,2	2	Емкость для щелочи	
4	Венткамера	11,2	ВЭЭ-0,25-0,6Г	V = 0,25 м ³	1
5	Электрощитовая	15,8	3	Емкость для растворов реагентов	
6	Мужской гардероб	10,0	ВПС-1-ОГ-101		3
7	Комната персонала	12,2	4	Аппарат с перемешивающим устройством	
8	Дозаторная фосфатов и медного купороса	72,0	5	Хлоратор ЛОНИИ - 100К	4
9	Венткамера	16,8	6	Баллон-грязевик	1
10	Санузел	6,2	7	Баллон с азотом	1
11	Тамбур	2,6	8	Насос-дозатор НД-2,5 400/16	3
12	Коридор	33,0	9	Насос-дозатор НД 1,ОР 40/25 К 1ЗБА	2
13	Душевая	2,3	10	Водокольцевой компрессор ВК-ЗМ1	1

СТАНЦИЯ СТАБИЛИЗАЦИОННОЙ ОБРАБОТКИ ВОДЫ ПРОИЗВОДИТЕЛЬНОСТЬЮ 4000 м ³ /ч.	ТИПОВОЙ ПРОЕКТ 90I-3-213.86	Лист I Страница 2
D1AA ТЕХНИЧЕСКАЯ ХАРАКТЕРИСТИКА		
В проекте разработан типоразмер здания для установки стабилизационной обработки воды в системах оборотного водоснабжения производительностью 4000 м ³ /час. Область применения - производительность систем от 4000 до 12000 м ³ /час. Здание установки может быть отдельностоящим или блокироваться с насосной станцией.		
D2BA СТРОИТЕЛЬНЫЕ КОНСТРУКЦИИ И ИЗДЕЛИЯ	СЗГА ИНЖЕНЕРНОЕ ОБОРУДОВАНИЕ	
Фундаменты - монолитные железобетонные М 200	Водопровод: хозяйственно-питьевой (расход - 0,17 л/сек, напор - до 0,25 Мпа);	
Колонны - сборные железобетонные по серии I.423-3, М300, К48-7	производственный (расход 6,67 л/сек, напор - до 0,25 Мпа)	
Балки фундаментные - сборные железобетонные по серии I.415-I, М300,ФБ6	Канализация раздельная: производственная - в сеть промканализации	
Балки покрытия - сборные железобетонные по серии I.462.I-I/8I, М400, IБСП2-3A1Y	хозяйственно-бытовая - в сеть бытовой канализации	
Стены - панели керамзитобетонные по серии I.030.I-I, М50, ПС60.I2.2,0I	Отопление - водяное с параметрами теплоносителя - 70 + 150°С,	
Перегородки - кирпичные	Вентиляция - приточно-вытяжная с механическим и естественным побуждением.	
Покрытие - плиты сборные железобетонные по серии I.465.I-I0/82, М300, ПП-2А тп VT	Горячее водоснабжение - централизованное.	
Кровля - рулонная трехслойная на битумной мастике	Электроснабжение - 220/380 В	
Лестницы, ограждения, площадки - металлические по серии I.450.3-3	Устройства связи - телефон, радиотрансляция	
Полы - кислотостойкие	J3NB ВЕС СНЕГОВОГО ПОКРОВА - $\frac{100 \text{ кгс/м}^2}{0,98 \text{ кПа}}$	
Окна - деревянные, ГОСТ II2I4-78	G2EE ИНЖЕНЕРНО-ГЕОЛОГИЧЕСКИЕ УСЛОВИЯ - обычные	
Двери (ворота) - ГОСТ I4624-69		
Наибольшая масса монтажного элемента (балка) - 4,5 т.		
J3OB СКОРОСТНОЙ НАПОР ВЕТРА - $\frac{27 \text{ кгс/м}^2}{0,26 \text{ кПа}}$		
R2CO СТЕПЕНЬ ОГНЕСТОЙКОСТИ - II		
N1BD РАСЧЕТНАЯ ТЕМПЕРАТУРА НАРУЖНОГО ВОЗДУХА - 30°С		
G2DD КЛИМАТИЧЕСКИЕ РАЙОНЫ СССР I, II, III		

СТАНЦИЯ СТАБИЛИЗАЦИОННОЙ ОБРАБОТКИ ВОДЫ
ПРОИЗВОДИТЕЛЬНОСТЬЮ 4000 м³/ч.

ТИПОВОЙ ПРОЕКТ
901-3-213.86

Лист 2
Страница 3

ГЗРТ ТЕХНОЛОГИЧЕСКИЙ ПРОЦЕСС

Установка по стабилизационной обработке воды предназначена для систем оборотного водоснабжения с целью предотвращения карбонатных отложений и биологических обрастаний на стенках трубопроводов и технологических аппаратов охлаждающих устройств.

Обработка воды включает следующие стадии:

1. Подкисление
2. Фосфатирование
3. Обработка раствором медного купороса
4. Хлорирование

В зависимости от качества воды и требований, предъявляемых к оборотной воде, возможно различное сочетание этих методов.

Наименование		Всего	Удельн. показ.	Наименование		Всего	Удельн. показ.
V1IA	СТОИМОСТЬ			V4KA	ЭКСПЛУАТАЦИОННЫЕ ПОКАЗАТЕЛИ		
V1IB	Общая сметная стоимость	тыс. руб.	76,37	0,039	V4KH	Расход воды	
	в том числе:						
V1IL	Строительно-монтажных работ	тыс. руб.	56,89	0,029		холодной (хозяйственно-питьевой водопровод)	м ³ сут 0,18 -
V1IO	Оборудования	тыс. руб.	19,48	-		горячей	м ³ сут 0,12 -
V1IS	Стоимость строительно-монтажных работ I м ² общей площади	руб.	-	202,4		производственной	м ³ сут 576 -
V1IR	Стоимость строительно-монтажных работ на I м ³ строительного объема	руб.	-	29,51	V4K1	Канализационные стоки	"-" 0,3 -
V1IV	Стоимость общая на расчетный показатель	руб.	-	39,61	V4KN	Расход тепла	
V1JA	ТРУДОЕМКОСТЬ					в том числе:	
V1JP	Построечные трудовые затраты	чел-дн.	1386	-		на отопление	ккал час 39160 -
V1JR	То же на I м ³ строительного объема	чел-дн.	-	0,719		на вентиляцию	ккал час 58800 -
						на горячее водоснабжение	ккал час 16200 -
						Тепла	
						на отопление I м ² общей площади	ккал час - 139
					V4KK	Потребная электрическая мощность	кВт 20,4 -

СТАНЦИЯ СТАБИЛИЗАЦИОННОЙ ОБРАБОТКИ ВОДЫ
ПРОИЗВОДИТЕЛЬНОСТЬЮ 4000 м³/час.

ТИПОВОЙ ПРОЕКТ
901-3-213.86

Лист 2
Страница 4

Наименование	Всего	Удельн. показ.	Наименование	Всего	Удельн. показ.
VI К А Р А С Х О Д Ы			ТЕХНИЧЕСКИЕ ХАРАКТЕРИСТИКИ		
VI К В Расход строительных материалов			G3NB Объем строительный	м ³ 1928	-
Цемент, приведенный к М 400	т 54,68	0,03	G30С Площадь застройки	м ² 306	-
То же на I м ² общей площади	т -	0,195	G30В Общая площадь	м ² 281	-
Сталь, приведенная к классам А-I и С 38/23	т 15,43	-	V10K Общая площадь на расчетный показатель	м ² -	0,146
То же на I м ² общей площади	т -	0,055			
То же на расчетный показатель	т -	0,008			
Бетон и железобетон	м ³ 178,8	-			
в том числе:					
монолитный	м ³ 42,2	-			
сборный	м ³ 136,6	-			
То же на I м ² общей площади	м ³ -	0,636			
Лесоматериалы	м ³ 8,6	-			
Лесоматериалы, приведенные к круглому лесу	м ³ 12,9	0,007			
Кирпич	тыс.шт. 51,0	-			
То же на I м ² общей площади	тыс.шт. -	0,182			

ДОПОЛНИТЕЛЬНЫЕ ДАННЫЕ

Проект разработан взамен типового проекта № 901-3-62
За расчетный показатель принят I м³ здания
Сметная документация составлена в ценах и нормах 1984 г.

СТАНЦИЯ СТАБИЛИЗАЦИОННОЙ ОБРАБОТКИ ВОДЫ
ПРОИЗВОДИТЕЛЬНОСТЬЮ 4000 м³/ч.

ТИПОВОЙ ПРОЕКТ
901-3-213.86

Лист 3
Страница 5

В7ЕА СОСТАВ ПРОЕКТНОЙ ДОКУМЕНТАЦИИ

Альбом I - Технологические чертежи. Водопровод и канализация

Альбом II - Архитектурно-строительные чертежи.
Отопление и вентиляция.

Альбом III - Строительные изделия.

Альбом IV - Электротехнические чертежи.

Альбом V - Спецификации оборудования

Альбом VI - Ведомости потребности в материалах.

Альбом VII - Сметы.

Объем проектных материалов, приведенных к формату А4 - 7II форматок

В7БА АВТОР ПРОЕКТА Совзводоканалпроект, II7832, В-33I, Москва,
пр.Вернадского, д.29

В7НА УТВЕРЖДЕНИЕ Утвержден Госстроем СССР
Письмо № I9/5-3583 от 30.12.85г.
Введен в действие В/О Совзводоканалниипроект
Приказ № I00 от 24.03.86г.
Срок действия - 1993 г.

В7КА ПОСТАВЩИК Свердловский филиал ЦИТИ - 620062, Свердловск, ул. Чебышева, 4