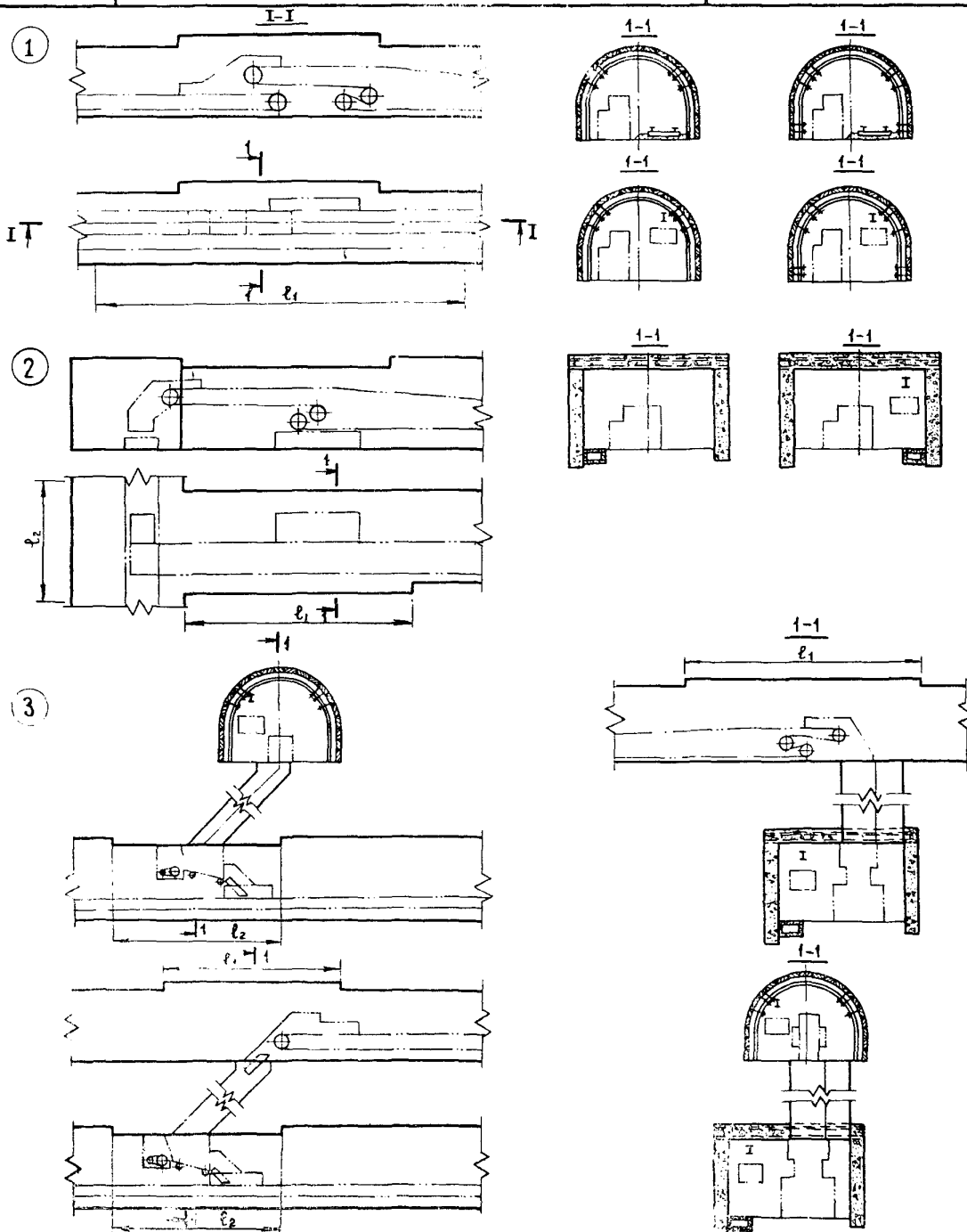


	<p>ПУНКТЫ ПЕРЕГРУЗОЧНЫЕ ПОДЗЕМНЫЕ ПРИ КОНВЕЙЕРНОЙ ДОСТАВКЕ УГЛЯ ПО ГОРИЗОНТАЛЬНЫМ ГОРНЫМ ВЫРАБОТКАМ</p>	<p>ПАСПОРТ ТИПОВОЙ ПРОЕКТ № 40I-II-44</p>
<p>ЧАСТЬ 2 Раздел 4 Подгруппа 40I-II</p>	<p>Область применения: Угольные шахты Советского Союза</p>	<p>УДК. 622.64:69.035.4</p>
		<p>Разработан институтом Центрогипрошахт г. Москва, К-64, ул. Каза- кова, дом 8 Утвержден и введен в дей- ствие ин-том Центрогипро- шахт 7 сентября 1972 го- да. Приказ № 50</p>



На 2-х страницах. Страница 1.

ПЕРЕЧЕНЬ ПУНКТОВ ПЕРЕГРУЗОЧНЫХ ПОДЗЕМНЫХ ПРИ КОНВЕЙЕРНОЙ ДОСТАВКЕ УГЛЯ

Тип и наименование перегрузочного пункта	Вид крепи	Типы конвейеров		Вспомогательный транспорт	Длина перегруз. пункта	Объем, м ³		Расход материалов			Сметная стоимость тыс. руб.
		подающий	принимающий			в свету	в проходке	бетон м ³	сталь кг	лес м ³	
1. Перегрузочный пункт на горизонтальной выработке	Стальная арочная трехзвен. из спец-профиля	ЛТ80	ЛЛ80	А5-I, АБ5-I	12,95	174	235	-	6485	0,063	12,0
		ЛТ80	ЛЛ80	А5-2, АБ5-2	62,55	824	1118	-	27092	0,313	57,0
		ЛЛ80	ЛЛ80	А5-2, АБ5-2	29,75	394	534	-	13890	0,152	27,2
		ЛТ80	ЛЛ80	8МКД-4МА	58,30	724	942	-	19403	0,292	50,1
		ЛЛ80	ЛЛ80	8МКД-4МА	26,50	336	447	-	9451	0,133	23,2
		ЛЛ100	ЛЛ100	8МКД-4МА	42,65	619	816	31,4	21108	0,220	42,8
	Стальная арочная пятизвен. из спец-профиля	ЛТ80	ЛЛ80	А5-I, АБ5-I	63,20	757	1190	-	26934	0,315	52,4
		ЛЛ80	ЛЛ80	А5-I, АБ5-I	30,10	373	583	-	14320	0,154	25,8
		ЛТ80	ЛЛ80	А5-2, АБ5-2	62,55	824	1282	-	32090	0,313	57,0
		ЛЛ80	ЛЛ80	А5-2, АБ5-2	29,75	394	613	-	16428	0,152	27,2
ЛТ80		ЛЛ80	8МКД-4МА	58,30	719	1084	-	23123	0,292	49,7	
	ЛЛ80	ЛЛ80	8МКД-4МА	26,50	334	502	-	11251	0,133	23,1	
2. Перегрузочный пункт на пересечении двух горизонтальных выработок	Бетонная с плоским перекрытием	ЛЛ80	ЛЛ80	8МКД-4МА	5,00 10,20	178	225	45,9	2669	-	12,2
		ЛЛ80	ЛЛ100	8МКД-4МА	5,00 10,20	201	249	49,0	3134	-	13,8
		ЛЛ80	ЛЛ100	8МКД-4МА	19,80 10,20	400	520	61,2	8227	-	27,5
		ЛЛ80	ЛЛ100	8МКД-4МА	19,80 10,20	400	520	61,2	8227	-	27,5
3. Перегрузочный пункт на горизонтальных выработках с бункером	Бетонная с плоским перекрытием и стальная арочная трехзвен. из спец-профиля	ЛЛ80	ЛЛ100	8МКД-4МА	27,30 11,00	542	715	71,2	14549	0,137	40,8
		П65	ЛЛ100	8МКД-4МА	14,50 11,00	394	520	71,2	11922	0,079	29,7

Типовой проект № 40I-II-44

ОПИСАНИЕ ПРОЕКТА

Подземные перегрузочные пункты разработаны для перегрузки угля с конвейера на конвейер применительно к серийно выпускаемым конвейерам ЛТ80, ЛЛ80, ЛЛ100, П65. Транспорт вспомогательных материалов и оборудования производится типажными аккумуляторными электровозами сцепным весом 5 тонн или с помощью монорельсовых дорог 8МКД-4МА.

В проекте разработаны перегрузочные устройства для предотвращения просыпания и измельчения угля и уменьшения износа ленты, а также оросительные устройства для пылеподавления.

ДОПОЛНИТЕЛЬНЫЕ ДАННЫЕ

С вводом в действие типового проекта № 40I-II-44 типовой проект № 40I-II-16 исключается из числа действующих.

Проект выполнен для пород с коэффициентом крепости по шкале проф. М.М. Протоdjяконова $f=3-9$. Паспорт составлен для пород с $f=4-6$.

Сметная стоимость определена в нормах и ценах, введенных с 1 января 1969г.

СОСТАВ ПРОЕКТА

Часть I Пояснительная записка
Часть II Чертежи
Часть III Сметы

Объем проектных материалов 856 форматок

Проект распространяет институт ЦентрОГипрошахт: 103064 г. Москва, ул. Казакова, 8

Инв. № _____

Пас. № 029745 _____

Составлен