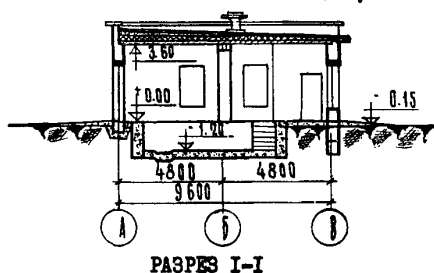
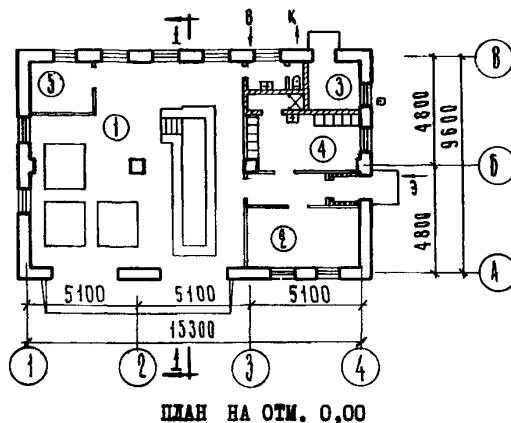
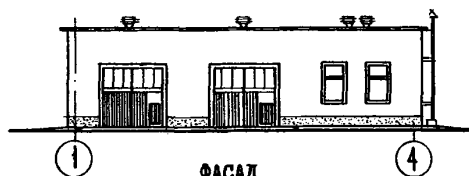
	<p align="center">ЛЕСНАЯ ПОЖАРНО-ХИМИЧЕСКАЯ СТАНЦИЯ</p>	<p align="center">П А С П О Р Т ТИПОВОЙ ПРОЕКТ № 4II-I-32/7I УДК. 725.191</p>
<p>ЧАСТЬ</p> <p align="center">2</p> <p>Раздел 4 Группа 4II-I</p>	<p>Область применения: районы с обычными геологическими условиями, с расчетной температурой наружного воздуха -20°, -30°, -40°C с нормативной снеговой нагрузкой 70, 100, 150 кг/м² с нормативными скоростными напором ветра 35 кг/м².</p> <p>Класс здания-III, степень огнестойкости-II и III, степень долговечности-I</p>	<p>Разработан институтом "Совгипролесхоз", Москва, М-93, Б.Серпуховская, 24</p> <p>Утвержден и введен в действие Гослесхозом СССР.</p> <p>Протокол № I от 27 июня 1972 года.</p>

**ЭКСПЛИКАЦИЯ**

1. Стенка машин	88.4 м ²	4. Гардеробная	13.8 м ²
2. Помещение бригады	13.5 м ²	5. Кладовая инвентаря	6.0 м ²
3. Котельная	5.3 м ²		

ОПИСАНИЕ ПРОЕКТА

Лесная пожарно-химическая станция предназначена для ликвидации лесных пожаров, возникающих на территории Гослесфонда или пожаров на производственных и жилых объектах лесохозяйственного предприятия. На станции предусматривается теплая стенка на I автоцистерну и 2-3 мотоцикла с коляской.

ОСНОВНЫЕ ПОКАЗАТЕЛИ

СТРОИТЕЛЬНЫЕ КОНСТРУКЦИИ

ОБЪЕМ		Кирпич- ные стены	брусчат- ные стены	фундаменты	-из сборных бетонных блоков по серии 1.116-1, вып.1, типоразмеров 5
Строительный	м3	650.0	584.0		Вариант-ленточные и столбчатые бутобетонные
ПЛОЩАДЬ				Стены	-кирпичные, несущие из глиняного кирпича плас- тического прессования по ГОСТу 530-54
Застройки	м2	162.7	153.7		Вариант-из деревянных брусков
Полезная	"	134.5	132.5		-сборные железобетонные по серии 1.139-1, вып.1 типоразмеров 5
Рабочая	"	122.0	120.0		-армокирпичные и гипсо- литовые
РАСХОД МАТЕРИАЛОВ				Перемычки	-совмещенное сборное ж.б. по серии 1.141-1, типоразмеров 2
Цемент	т	21.8	10.45	Перегородки	Вариант-деревянное чер- дачное
Стали	"	1.2	1.46		-рулонная трехслойная
Сборного железобетона	"	46.0	-		Вариант -волнистые ас- бестоцементные листы по обрешетке
Лесоматериалов	"	7.5	64.47		-керамзит с объемным весом 600 кг/м3
Кирпича	тыс.шт	26.93	6.49	Покрытие	-цементные, из керамическ. плитки, дощатые
Камня бутового	м3	-	3.52		-деревянные по ГОСТу 11214-65
Асбоцементных плит	шт	-	332		-внутренние по ГОСТу 6623-64
СМЕТНАЯ СТОИМОСТЬ				Окна-	-наружные по ГОСТу 14624-69
Общая	тыс.руб	14.587	14.651	Кровля	-расшивка швов
Строительно-монтаж- ных работ	"	14.533	14.597	Утеплитель	-затирка стен и потолков, побелка и клеевая ок- раска, масляная окраска панелей стен, облицовка керамической плиткой панелей стен и душевой и санузла
Оборудования	"	0.054	0.054	Полы	
На 1 м2 полезной площади	руб	108.4	110.57	Двери	
На 1 м3 здания	"	22.44	24.74		
ТРУДОВЫЕ ЗАТРАТЫ				Отделка наружная	
Возведения здания	ч-дн	628.0	668.0	Отделка внутренняя	
Возведения 1м3 здания	"	0.96	1.15	Наибольший вес конструкций	-фундаментный блок 1.96т
ЭКСПЛУАТАЦИОННЫЕ ПОКАЗАТЕЛИ					
Расход воды	м3/сут	8.95	3.95		
Расход тепла на отопление	ккал/час	23000	23000		
Расход тепла на горячее водоснаб- жение	"	16000	16000		
Потребная мощность электроэнергии	квт	2.1	2.1		
В т.ч. силового оборудования	"	0.27	0.27		

ИНЖЕНЕРНОЕ ОБОРУДОВАНИЕ

Водопровод-объединенный: хозяйственно- питьевой, производственный от местной сети. Напор на вводе 12.0м	Отопление-центральное водяной
Канализация- хозяйственно- фекальная в местную сеть	Вентиляция-приточно-вытяжная с естествен- ным побуждением
Горячее водоснабжение-индивидуальный водоподогреватель	Электроосвещение-лампами накаливания
	Электрооборудование-для санитарно-техничес- кого и технологического оборудо- вания-от электросети 380/220В

ДОПОЛНИТЕЛЬНЫЕ ДАННЫЕ

Показатели приведены для условий строительства при расчетной температуре наружного воздуха -30°C и весе снегового покрова 100 кг/м2, для двух основных вариантов здания: стены-кирпичные альбом I и стены деревянные брусчатые-альбом II.
Сметная стоимость определена по нормам и ценам, установленным с 1.1.1969г
с вводом в действие т.п. №411-1-32/71, т.п. № 411-1-32 исключается.

СОСТАВ ПРОЕКТА

- Альбом I. Архитектурно-строительные, санитарно-технические
и электротехнические чертежи /стенки кирпичные/
- Альбом II. Архитектурно-строительные, санитарно-технические
и электротехнические чертежи /стенки брусчатые/
- Альбом III. Сметы /стенки кирпичные/
- Альбом IV. Сметы /стенки брусчатые/

Объем проектных материалов 248 форматок

Проект распространяет: институт "Согипролесхоз"
113098, г. Москва, Б. Серпуховская, 24.

Изм. №
Лист № 029504