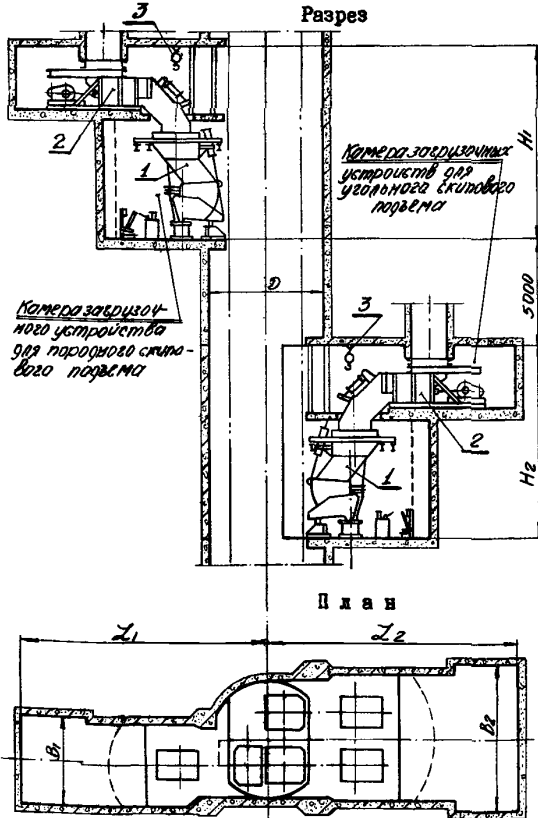
	<b>ПОДЗЕМНЫЕ КАМЕРЫ С ТИПАЖНЫМИ ЗАГРУЗОЧНЫМИ УСТРОЙСТВАМИ ДЛЯ СКИПОВ ЕМКОСТЬЮ ДО 11 КУБ.М.</b>	<b>П А С П О Р Т ТИПОВОЙ ПРОЕКТ № 401-11-40 УДК. 622.268.8</b>
<p>ЧАСТЬ <b>2</b> Раздел 4 Подгруппа 401-II</p>	<p>Область применения:</p> <ul style="list-style-type: none"> <li>- угольные шахты, вскрытые вертикальными стволами диаметром 5,5; 6,0 и 7,0 м;</li> <li>- скипы для угля емкостью 5,0; 7,0; 9,5 и 11,0 м<sup>3</sup>;</li> <li>- скипы для породы емкостью 5,0; 9,5; 11,0 м<sup>3</sup>;</li> <li>- нагрузка на крепь 10, 20, 30 т/м<sup>2</sup></li> </ul>	<p>Разработан Лжгипрошахтом, г. Харьков, Пушкинская, 5</p> <p>Утвержден МУП СССР и Госстроем СССР, протокол от 10 декабря 1968 г.</p> <p>Введен в действие Минуглепромом СССР с 1 марта 1972 г. Протокол от 29 февраля 1972 г.</p>

СХЕМА РАСПОЛОЖЕНИЯ КАМЕР ЗАГРУЗОЧНЫХ УСТРОЙСТВ В СКИПОВОМ СТВОЛЕ



## ЭКСПЛИКАЦИЯ ОБОРУДОВАНИЯ

1. Загрузочное устройство с весовой дозировкой емкостью 5,7;9,5 или 11 м <sup>3</sup>	компл.	3
2. Питатель качающийся разборный ПНР1-АР	шт.	3
3. Ручная таль	- "	3

ТАБЛИЦА ОСНОВНЫХ РАЗМЕРОВ КАМЕР

Д, мм	Назначение скипа	Емкость скипа, V м <sup>3</sup>	L <sub>1</sub> , мм	L <sub>2</sub> , мм	B <sub>1</sub> , мм	B <sub>2</sub> , мм	H <sub>1</sub> , мм	H <sub>2</sub> , мм
5500	Угольные	2x5,0	-	11620	-	6500	-	8880
		2x7,0	-	11620	-	6500	-	9580
		2x9,5	-	11620	-	6500	-	10480
		2x11,0	-	11620	-	6500	-	10980
6000	Породные	1x5,0	11430	-	4050	-	8480	-
		1x9,5	11430	-	4050	-	10080	-
7000	Угольные	2x11,0	-	11785	-	6680	-	11010
		1x5,0	11750	-	4050	-	8480	-
		1x9,5	11750	-	4050	-	10080	-
7000	Породные	2x11,0	-	12455	-	6680	-	11010
		1x9,5	12400	-	4050	-	10080	-
		1x11,0	12500	-	4050	-	10580	-

## ОПИСАНИЕ ПРОЕКТА

В проекте разработаны камеры загрузочных устройств в комплексе с технологическим оборудованием для двухскипового угольного подъема и односкипового породного подъема. Ввешивание угля или породы предусматривается в вертикальном металлическом дозаторе, емкостью которого соответствует емкости скипа. Дозатор опирается на гидравлическое взвешивающее устройство, показания которого передаются на электроконтактный манометр.

Крепь камер загрузочных устройств принята металлобетонная с арматурой из двутавровых балок и рассчитана на нагрузку 10; 20 и 30 т/м<sup>2</sup>.

Расчет камер для всех нагрузок осуществлялся на электронно-вычислительной машине "Минск-2".

В проекте приведены краткие рекомендации по организации строительства камер загрузочных устройств и монтажу оборудования.

## ОСНОВНЫЕ ПОКАЗАТЕЛИ ПРОЕКТА

Наименование объекта	Диаметр ствола, м	Емкость скипа, м <sup>3</sup>	Расход основных материалов				Сметная стоимость строительства, тыс. руб.			Трудоемкость ч/д
			бетон, м <sup>3</sup>	железобетон, м <sup>3</sup>	стали, т	дерево, т	в т.ч. горных работ	в т.ч. оборуд. и монт.	общая	
1	2	3	4	5	6	7	8	9	10	11
Камера загрузочных устройств в комплексе с оборудованием для двухскипового угольного подъема	5,5	5,0	47,5	115,92	27,45	23,87	41,85	45,21	87,06	547,09
		7,0	47,5	121,98	29,72	24,99	44,51	45,2	89,71	576,58
		9,5	47,5	129,61	31,98	26,42	47,22	47,44	94,66	608,75
		11,0	47,51	133,97	33,12	27,24	48,7	48,83	97,53	626,1
	6,0	11,0	48,71	130,69	34,57	26,04	50,17	48,25	98,42	654,34
7,0	11,0	48,71	124,07	31,92	25,3	48,4	48,25	96,65	639,97	
Камера загрузочных устройств в комплексе с оборудованием для односкипового породного подъема	5,5	5,0	32,06	89,83	21,45	17,09	31,79	28,26	60,05	396,96
		9,5	32,06	102,07	24,85	19,24	36,16	28,65	64,81	445,53
	6,0	5,0	32,36	89,51	22,85	17,08	32,75	28,26	61,01	403,42
		9,5	32,35	101,63	25,46	19,22	36,49	28,65	65,14	447,11
	7,0	9,5	31,99	107,3	23,74	19,73	36,53	28,65	65,18	455,46
		11,0	32,2	110,79	23,94	20,43	37,38	30,21	67,59	467,39

## ДОПОЛНИТЕЛЬНЫЕ ДАННЫЕ

Основные показатели проекта приведены для условий прохождения горных выработок с коэффициентом крепости по шкале проф. М.М. Протоdjeянова  $f = 4-6$  /нагрузка на крепь 20 т/м<sup>2</sup>./

## СОСТАВ ПРОЕКТА

- Альбом I. Пояснительная записка.
- Альбом II. Строительные и технологические чертежи. Ствол диаметром 5,5 м  
Скипы для угля емкостью 5,0; 7,0; 9,5; 11,0 куб. м;  
для породы - 5,0; 9,5 куб. м
- Альбом III. Строительные и технологические чертежи. Ствол диаметром 6,0 м  
Скипы для угля емкостью 11,0 куб. м  
для породы - 5,0; 9,5 куб. м
- Альбом IV. Строительные и технологические чертежи. Ствол диаметром 7,0 м  
Скипы для угля емкостью 11,0 куб. м  
для породы - 9,5; 11,0 куб. м
- Альбом V. Электротехнические чертежи
- Альбом VI. Технологические чертежи. Оборудование
- Альбом VII. Сметы /Часть 1 и часть II/

Объем проектных материалов 1400 форматов

Проект распространяет: Киевский филиал ЦИП  
252057, г. Киев-57, ул. Жена Потье, 12

Инв. №  
Пасп. № 029995