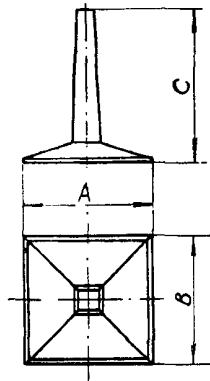
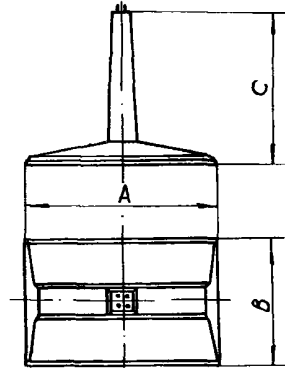
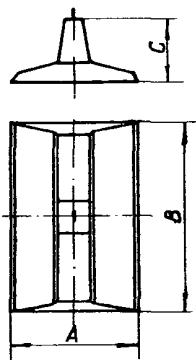
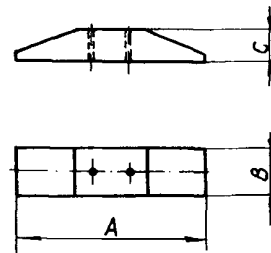
	ФУНДАМЕНТЫ ПОД УНИФИЦИРОВАННЫЕ МЕТАЛЛИЧЕСКИЕ ПРОМЕЖУТОЧНЫЕ ОПОРЫ ВЛ 35 + 330 КВ	П А С П О Р Т ТИПОВОЙ ПРОЕКТ № 407-4-36 УДК. 624.15
<p>ЧАСТЬ</p> <p style="font-size: 2em; font-weight: bold;">2</p> <p>Раздел 4 Группа 407-4</p>	Фундаменты предназначаются для установки на них унифицированных металлических про- межуточных опор ВЛ 35-330 кв.	<p>Разработан Северо-Запад- ным отделением института "Энергосетьпроект" Ленинград, С-36, Невский проспект д.111/3</p> <p>Утвержден и введен в действие Минэнерго СССР 18 января 1972 г. Решение № 15</p>

НОРМАЛЬНЫЕ ФУНДАМЕНТЫ
Ф1, Ф2, Ф3, Ф4, Ф5, Ф6СПЕЦИАЛЬНЫЕ ФУНДАМЕНТЫ
ФС1, ФС2

АНКЕРНЫЕ ПЛИТЫ ПА1, ПА2, ПА3



РИТЕЛИ Р1, Р1-А



Тип фундамен- та	Марка фундамента	Размеры, м			Марка бетона	Расход материалов		Вес т
		А	В	С		бетон м3	сталь кг	
1	2	3	4	5	6	7	8	9
Ф-1	Ф1-2	1200	1200	2700	400	0,59	91	1,56
	ФК1-2	1200	1200	2200	400	0,54	82	1,35
	ФК1-0	1200	1200	2200	300	0,54	50	1,35
Ф-2	Ф2-2	1500	1500	2700	400	0,96	123	2,40
	Ф2-0	1500	1500	2700	300	0,96	69	2,40
Ф-3	Ф3-2	1800	1800	2700	400	1,17	133	2,90
	Ф3-0	1800	1800	2700	300	1,17	79	2,90
Ф-4	Ф4-2	2100	2100	2700	400	1,36	268	3,40
	Ф4-0	2100	2100	2700	300	1,36	154	3,40
Ф-5	Ф5-2	2400	2400	3200	400	1,79	348	4,48

I	2	3	4	5	6	7	8	9
Ф-6	Ф6-2	2700	2700	3200	400	2,24	385	5,60
	Ф6-4	2700	2700	3200	400	2,24	409	5,60
	ФП6-2	2700	2700	5000	400	2,69	525	6,70
	ФП6-4	2700	2700	5000	400	2,69	550	6,70
ФС-1	ФС1-4	2700	3500	3200	400	2,40	527	6,00
ФС-2	ФС2-4	2700	4500	3200	400	2,80	599	7,00
ПА1	ПА1-1	1000	1000	450	300	0,20	25	0,50
	ПА1-2	1000	1500	450	300	0,28	30	0,70
ПА2	ПА2-1	1500	2000	600	300	0,65	68	1,60
	ПА2-2	1500	3000	600	300	0,89	92	2,20
ПА3	ПА3-1	2000	3000	600	300	1,15	114	2,80
	ПА3-2	2000	4000	600	300	1,43	146	3,60
PI	PI	1500	500	140	300	0,08	14	0,20
PI-A	PI-A	3000	400	200	300	0,20	38	0,50

ОПИСАНИЕ ПРОЕКТА

Проект содержит рабочие чертежи сборных железобетонных фундаментов, предназначенных для установки на них унифицированных металлических промежуточных опор в различных грунтовых условиях.

Фундаменты представляют собой грибовидные подножки с вертикальными стойками и квадратными опорными плитами. Для больших нагрузок и слабых грунтов разработаны специальные фундаменты с прямоугольными опорными плитами, имеющими одно центральное ребро. Кроме этого, в проекте разработаны анкерные плиты для опор на оттяжках и ригели. Фундаменты изготавливаются в металлических неразъемных опалубках.

Арматура фундаментов - сталь классов А-I и А-II.

Марка бетона по прочности на сжатие 300 и 400.

Марка бетона по морозостойкости Мрз 150, по водонепроницаемости В4.

СОСТАВ ПРОЕКТА

- Альбом I - Пояснительная записка и рабочие чертежи
Альбом II - Сметные расчеты

Объем проектных материалов 170 форматок

Проект распространяет: Свердловский филиал ЦИТП
620062, г. Свердловск-62, ВТУЗ-городок, Генеральская, 3а

Инв. №
Пасп. № 030319