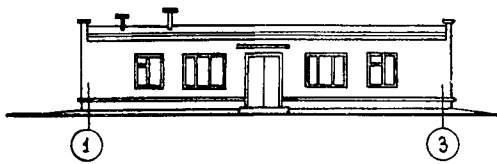
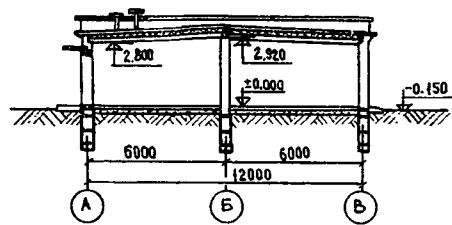


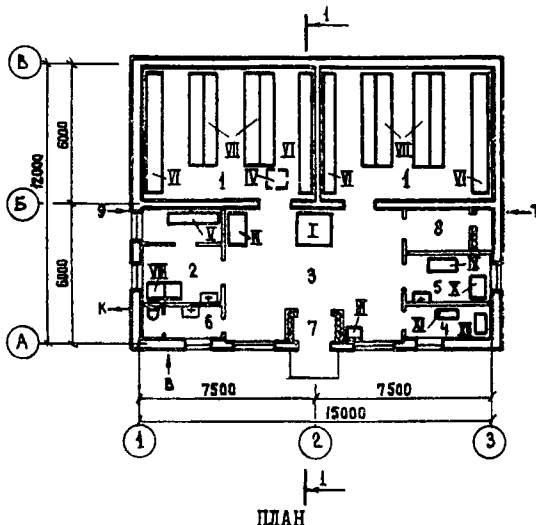
	СКЛАД ДЛЯ ХРАНЕНИЯ 10 ТОНН СЕМЯН ХВОЙНЫХ ПОРОД БЕЗ ХОЛОДИЛЬНЫХ УСТАНОВОК И ПОМЕЩЕНИЙ ДЛЯ СТРАТИФИКАЦИИ	П А С П О Р Т ТИПОВОЙ ПРОЕКТ 4II-I-69 УДК 725.35:712.27:634
ЧАСТЬ 2 Раздел 4 Группа 4II-I	Область применения: I-ый климатический район с расчетными температурами -30°C , -40°C ; с нормативной снеговой нагрузкой 100 и 200 кг/м ² , с нормативным скоростным напором ветра 45 кг/м ² . Класс здания III, степень огнестойкости II и IV, степень долговечности III	Разработан институтом "Союзгипролесхоз" г. Москва, Б. Серпуховская, дом 24 Утвержден и введен в действие Гослесхозом СССР Протокол № II-7 от 27.XII. 1972 года.



ФАСАД



РАЗРЕЗ I-I



ПЛАН

Э К С П Л И К А Ц И Я

1. Помещение для хранения семян	82,8 м ²
2. Помещение для подготовки и хранения тары	14,52 "
3. Помещение для проверки, затаривания и отпуска семян	38,2 "
4. Помещение для просушки семян	4,54 "
5. Лаборатория	8,40 "
6. Санузел	4,54 "
7. Тамбур	2,40 "
8. Венткамера	6,30 "

Э К С П Л И К А Ц И Я

I. Стол для затаривания семян	УII Стеллаж двойной
II Ларь 6А	УIII Установка для мойки бутылей
III Весы до 200 кг РП-200ш13	IX Шкаф конторский
IV Электропогрузчик ЭПУМ-350	X Стол конторский
V Стеллаж одинарный	XI Стол обитый кровельной сталью
VI Стеллаж одинарный	XII Сетка металлическая с отверстиями ϕ 1мм

О П И С А Н И Е П Р О Е К Т А

Склад предназначается для хранения в условиях Севера европейской части СССР, Северного Урала, Сибири, Дальнего Востока семян хвойных пород в течение 3-5 лет. Хранение семян предусматривается в герметических стеклянных бутылках.

ОСНОВНЫЕ ПОКАЗАТЕЛИ				СТРОИТЕЛЬНЫЕ КОНСТРУКЦИИ	
	ОБЪЕМ	Стены кирпич-	Стены брус-	Фундаменты	-из сборных бетонных блоков по серии I.116-I, вып. I, типо- разм. 6
Строительный	м3	620,00	565,00		
На I тонну	"	62,00	56,50		Вариант-столбчатые бутобетонные
	ПЛОЩАДЬ			Стены	-кирпичные
Застройки	м2	195,00	188,00		Вариант-брусчатые
Полезная	"	162,80	174,70		
Рабочая	"	160,40	172,30	Перегородки	-кирпичные, гипсо- литовые
На I тонну	"	16,04	17,23		Вариант-деревянные
	РАСХОД МАТЕРИАЛОВ			Покрытие	-сборное железобетон- ное по серии I.141-I, вып. 6, типоразм. I
Цемент	т	15,64	9,07		Вариант-чердачное перекрытие деревянное со щитовым накатом по балкам
Стали	т	0,90	0,16		
Сборного железобетона	м3	55,20	0,29		
Лесоматериалов	"	11,20	51,11		
Кирпича	тыс. шт	37,72	5,20	Кровля	-рулонная четырех- слойная
	СМЕТНАЯ СТОИМОСТЬ				Вариант -из волнистых асбестоцементных листов по обрешетке
Общая	тыс. руб	18,52	17,58		Утеплитель-керамиз- тобетон с объемным весом 600 кг/м3
Строительно-монтажных работ	"	15,79	14,72		
Оборудования	"	2,73	2,86		
1м3 здания	руб	25,46	26,05		
1м2 рабочей площади	"	115,46	102,03		
На I тонну	тыс. руб	1,85	1,76		
	ТРУДОВЫЕ ЗАТРАТЫ			Полы	-бетонные, из керамичес- кой плитки, линолеума, цементные
Возведения здания	ч/дн	420,53	594,00	Окна	-деревянные по ГОСТ 11214-65
Возведения 1м3 здания	"	0,68	1,05	Двери	-деревянные блоки по ГОСТ 14624-69
	ЭКСПЛУАТАЦИОННЫЕ ПОКАЗАТЕЛИ			Отделка наружная	-кирпичная кладка с рабшивкой швов
Расход воды	л/сек	0,38	0,38	Отделка внутренняя	-штукатурка, затирка швов, покраска
Расход воды	м3/сутки	0,45	0,45	Наибольший вес конструкции	-фундаментный блок I,3 т
Расход тепла	ккал/час	45250	23650		
в том числе:					
на технологические нужды	"	750	1800		
на отопление	"	13750	20100		
на вентиляцию	"	29000	-		
на горячее водоснабжение	"	1750	1750		
Потребная мощность электроэнергии	квт	4,25	5,60		
в т.ч. силового оборудования	"	0,62	2,23		

ИНЖЕНЕРНОЕ ОБОРУДОВАНИЕ

Водопровод-объединенный: хозяйственно-производственный от местной сети. Напор на вводе 12,0м	Отопление-центральное водяное 95-70°C Вариант-печное
Канализация-объединенная: хозяйственно-фекальная в местную сеть	Вентиляция-приточно-вытяжная с механическим и естественным побуждением
Горячее водоснабжение-от теплосети	Электроосвещение и силовое оборудование-от электросети 380/220в

ДОПОЛНИТЕЛЬНЫЕ ДАННЫЕ

Показатели приведены для условий строительства при расчетной температуре наружного воздуха -30°C и весе снегового покрова 200 кг/м² для двух вариантов здания: стены кирпичные и стены брусчатые. Сметная стоимость определена по нормам и ценам, установленным с 1.1.1969 года.

СОСТАВ ПРОЕКТА

- Альбом I Технологическая, архитектурно-строительная, санитарно-техническая и электротехническая части, слаботочные устройства (стены кирпичные)
- Альбом II Технологическая, архитектурно-строительная, санитарно-техническая и электротехническая части, слаботочные устройства (стены брусчатые)
- Альбом III Сметы (стены кирпичные)
- Альбом IV Сметы (стены брусчатые)

Объем проектных материалов 489 форматов

Проект распространяет: институт "Совэзгипролесхоз"
113093, г. Москва, Б. Серпуховская, 24

Инв. №
Пасп. № 030267