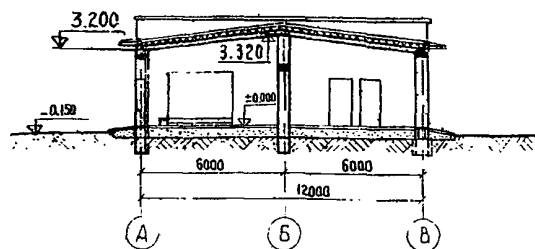
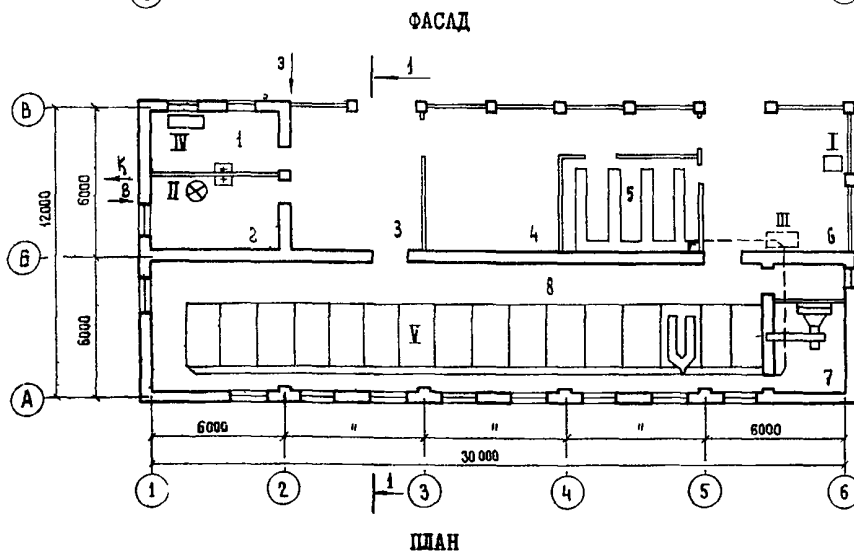
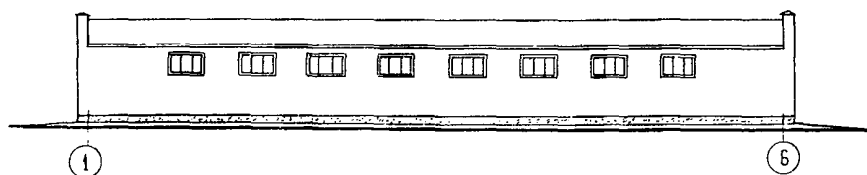
	СКЛАД ДЛЯ ХРАНЕНИЯ 10 ТОНН СЕМЯН ПЕСКОУКРЕПИТЕЛЬНЫХ ПОРОД /САКСАУЛ, ЧЕРКЕЗ, КАНДЫМ/	П А С П О Р Т ТИПОВОЙ ПРОЕКТ №4II-I-67 УДК 728.94:631.243.36:712,27:634
ЧАСТЬ  <b>2</b>  Раздел 4 Группа 4II-I	Область применения: районы с обычными геологическими условиями, с расчетной температурой наружного воздуха $-20^{\circ}$ , с нормативной снеговой нагрузкой 70,100 кг/м <sup>2</sup> , с нормативным скоростным напором ветра 35 кг/м <sup>2</sup> .  Класс здания-III, IV; Степень огнестойкости II-III; Степень долговечности-III	Разработан институтом "Совзгипролесхоз" г. Москва, Б. Серпуховская, 24  Утвержден и введен в действие Гослесхозом СССР Протокол № 10-7 от 25 декабря 1972г



## ЭКСПЛИКАЦИЯ

1. Комната предварительного анализа	14,6 м <sup>2</sup>
2. Экспедиция	17,4 "
3. Прием и выдача семян	33,8 "
4. Предварительное хранение семян	43,4 "
5. Подсушка семян	22,3 "
6. Очистка и сортировка	34,3 "
7. Венткамера	15,2 "
8. Хранение семян	150,0 "

## ЭКСПЛИКАЦИЯ

I. Весы товарные ВСП-500м	IV Аппарат Огиевского для проращивания семян
II. Электрокипятильник КНД-18	У Закрома для семян
III. Ручная тележка	

## ОПИСАНИЕ ПРОЕКТА

Склад предназначается для приема, очистки, подсушки, сортировки, хранения и отпуска для посева семян саксаула, черкеза и кандыма.

Хранение и подсушка семян производится методом активного вентилирования в закромах путем продувания воздушным потоком снизу.

ОСНОВНЫЕ ПОКАЗАТЕЛИ			
	ОБЪЕМ	Покры- тие сборное жел.бет	Покры- тие деревянное
Строительный	м <sup>3</sup>	1455,7	1455,7
На I тонну	"	145,57	145,57
	ПЛОЩАДЬ		
Застройки	м <sup>2</sup>	381,0	381,0
Полезная	"	331,0	331,0
Рабочая	"	331,0	331,0
На I тонну	"	33,1	33,1
РАСХОД МАТЕРИАЛОВ			
Цемент	т	140,1	136,0
Стали	"	5,6	5,82
Сборного железобетона	м <sup>3</sup>	85,6	40,5
Камень бутовый	"	-	11,35
Керамзитобетона	"	3,1	-
Лесоматериалов	"	19,0	59,0
Кирпича	тыс.шт	68,2	74,2
СМЕТНАЯ СТОИМОСТЬ			
Общая	тыс.руб	25,71	22,99
Строительно-монтаж- ных работ	"	24,67	21,95
Оборудования	"	1,04	1,04
1м <sup>2</sup> рабочей площади	руб	77,67	69,46
1м <sup>3</sup> здания	"	16,94	15,07
На I тонну	тыс.руб	2,57	2,30
ТРУДОВЫЕ ЗАТРАТЫ			
Возведения здания	ч-дн	788	738
Возведения 1м <sup>3</sup> здания	"	0,54	0,51
ЭКСПЛУАТАЦИОННЫЕ ПОКАЗАТЕЛИ			
Расход воды	л/сек	0,1	0,1
Расход воды	м <sup>3</sup> /сут	2,5	2,5
Расход тепла	ккал/час	27000	27000
в том числе:			
на отопление	"	12000	12000
на вентиляцию	"	15000	15000
Потребная мощность электроэнергии	квт	32,94	32,94
в том числе силового оборудо- вания	"	28,60	28,60

## СТРОИТЕЛЬНЫЕ КОНСТРУКЦИИ

Фундаменты	-из сборных бетонных блоков по серии I, I16-I, вып. I, типо- разм. 4
Фундаментные балки	-по серии I. I39-I, типоразм. I
Колонны	-кирпичные
Стены	-кирпичные
Перегородки	-кирпичные и гипсо- бетонные
Покрытие	-сборное железобетонное по серии I. I41-I, вып. 2, типоразм. I Вариант-деревянное по наслонным стропилам Утеплитель-пенобетон с объемным весом 500кг/м <sup>3</sup>
Кровля	-рулонная четырехслойная  Вариант-из волнистых асбестоцементных лис- тов по обрешетке
Полы	-бетонные и из линоле- ума
Окна	-по ГОСТ II2I4-65, типоразм. 3
Двери	-деревянные блоки по ГОСТ I4624-69, типоразм. 4
Отделка наружная	-кирпичная кладка с расшивкой швов
Отделка внутренняя	-затирка швов и побелка известью
Наибольший вес конструкции	-фундаментный блок 1,63т
ИНЖЕНЕРНОЕ ОБОРУДОВАНИЕ	
Водопровод-объединенный: хозяйственно-произ- водственный от местной сети. Напор на вводе 10.0м	
Канализация-объединенная: хозяйственно-фе- кальная в местную сеть	
Отопление	-воздушное
Вентиляция	-приточно-вытяжная с механичес- ким и естественным побуждением
Электро- снабжение	- от электросети 380/220в

## ДОПОЛНИТЕЛЬНЫЕ ДАННЫЕ

Показатели приведены для условий строительства при расчетной температуре наружного воздуха -20°C и весе снегового покрова 70-100 кг/м<sup>2</sup> для двух вариантов здания: с покрытием сборным железобетонным и деревянным.  
Сметная стоимость определена по нормам и ценам установленным с I. I. 1969г.

## СОСТАВ ПРОЕКТА

Альбом I. Архитектурно-строительная, санитарно-техническая  
и электротехническая части

Альбом II. Сметы

Объем проектных материалов 320 форматок

Проект распространяет институт "Союзгипролесхоз"  
113093, г. Москва Б. Серпуховская, 24

Инв. №  
Пасп. № 030201