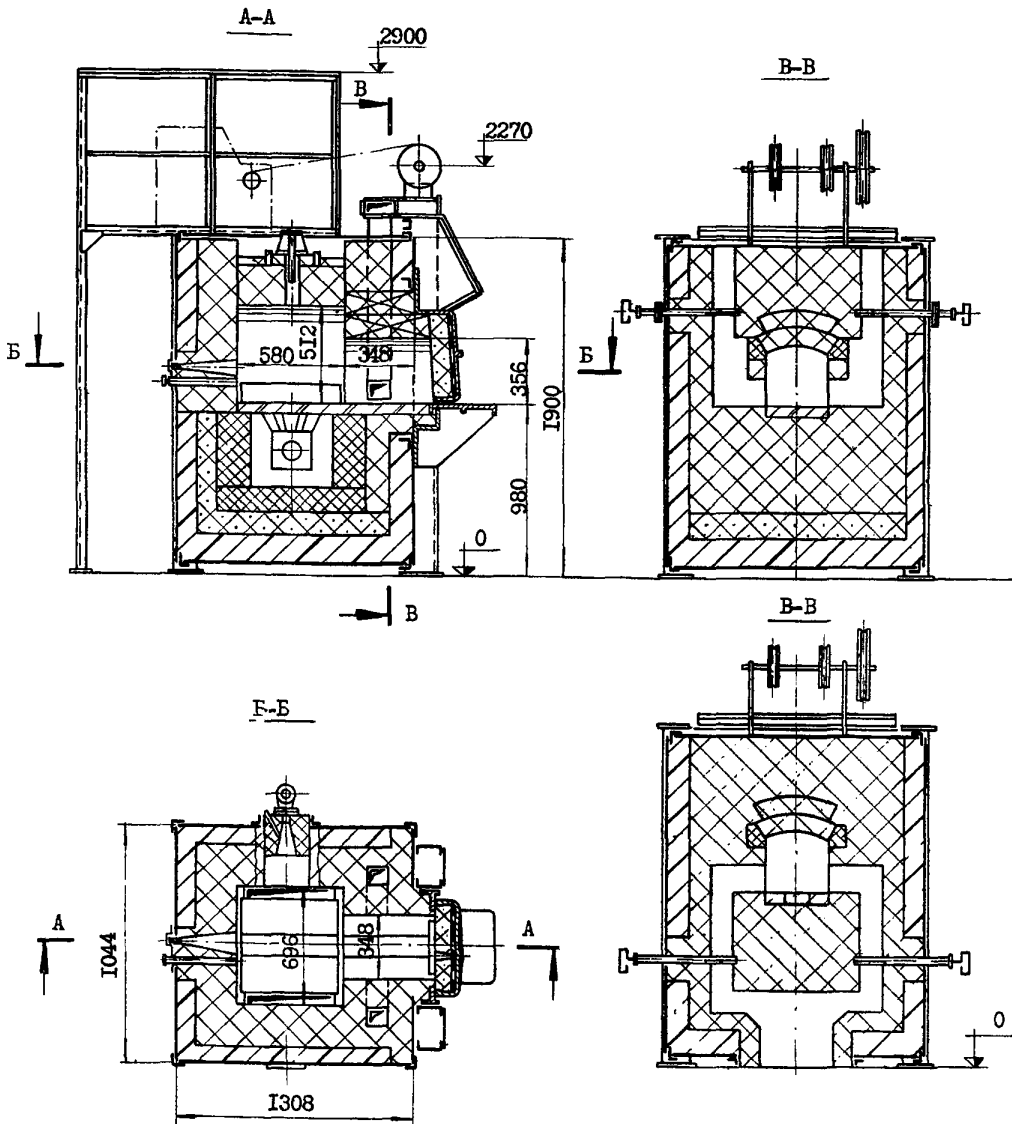


	<p>ПЕЧЬ ТЕРМИЧЕСКАЯ КАМЕРНАЯ РАЗМЕРАМИ ПОДА 0,348x0,58 м НА МАЗУТЕ И ГАЗЕ НИЗКОГО И СРЕДНЕГО ДАВЛЕНИЯ С ОТВОДОМ ДЫМА ВВЕРХ И В БОКОВ</p>	<p>П А С П О Р Т ТИПОВОЙ ПРОЕКТ № 406-9-73</p>
<p>ЧАСТЬ <b>2</b> Раздел 4 Груша 406-9</p>	<p>ОБЛАСТЬ ПРИМЕНЕНИЯ: I - IV климатические районы.</p>	<p>УДК 666.3.041.47</p> <p>Разработан ВНИИ Теплопроект. I29327, Москва, ул. Коминтерна, 7, корп. 2. Утвержден и введен в действие Минмонтажспецстроем СССР 15 апреля 1973 г. (протокол от 28 марта 1973 г.)</p>



## ОПИСАНИЕ СООРУЖЕНИЯ

Термическая камерная печь размерами пода 0,348x0,58 м предназначена для различных видов термической обработки мелких деталей. Температура нагрева металла 650-1050°C. Печь разработана с отоплением мазутом и природным газом низкого и среднего давления с отводом дыма вверх и в боров. Сжигание мазута осуществляется с помощью форсунок, сжигание газа - с помощью горелок двухпроводных низкого давления и инжекционных среднего давления. Гарнитура рабочих окон чугунная. Механизм подъема заслонки с эл.приводом. Печь оборудована приборами теплового контроля.

ОСНОВНЫЕ ПОКАЗАТЕЛИ		I вариант	II вариант	III вариант	СТРОИТЕЛЬНЫЕ КОНСТРУКЦИИ	
Назначение печи		Нагрев деталей под закалку, отжиг, нормализацию и отпуск			Каркас - металлический, индивидуальный из стального проката	
Размер и площадь пода м; м <sup>2</sup>		0,348x0,58=0,2				
Производительность печи	при закалке, отжиге и нормализации кг/ч	40	40	40		
	при отпуске	30	30	30		
Весовое напряжение печи	при закалке, отжиге и нормализации кг/м <sup>2</sup> ч	200	200	200	РАСХОД МАТЕРИАЛОВ (на I печь)	
	при отпуске	150	150	150		
Топливо и его теплота сгорания	ккал/кг (ккал/м <sup>3</sup> )	мазут Q <sub>н</sub> =9870	природный газ Q <sub>н</sub> =8400			
Тепловое напряжение пода	ккал/м <sup>2</sup> ч	195000	210000	250000	Шамотный кирпич 1,22 м <sup>3</sup>	
Количество продуктов горения	м <sup>3</sup> /с	0,0152	0,0158	0,0187	Шамот-легковес 0,6 м <sup>3</sup>	
Тепловыделения в цех	ккал/ч	3150	3400	4000	Карборунд 0,023 м <sup>3</sup>	
А. СМЕТНАЯ СТОИМОСТЬ тыс. руб.		5,20	4,68	4,9	Изоляция 0,64 м <sup>3</sup>	
В том числе печь с отводом дыма вверх		"	2,06	1,56	1,8	Сталь 2030 кг
КИП		"	3,14	3,12	3,10	Чугунное, стальное
Б. СМЕТНАЯ СТОИМОСТЬ тыс. руб.		"	5,21	4,69	4,92	литье 270 кг
В том числе печь с отводом дыма в боров		"	2,07	1,57	1,82	
КИП		"	3,14	3,12	3,10	
ЭКСПЛУАТАЦИОННЫЕ ПОКАЗАТЕЛИ						
Расход мазута кг/ч		4,0	-	-		
Расход природного газа м <sup>3</sup> /ч		-	5,0	6,0		
Расход воздуха м <sup>3</sup> /ч		50	50	-		
Потребная мощность электроэнергии кВт			1,1			
ОБОРУДОВАНИЕ						
Форсунка		Сталь-проект I 1/2	-	-	ЭЛЕКТРОСНАБЖЕНИЕ - силовое электрооборудование от сети напряжением 220/380 в.	
Горелка		-	ГНП-I	ВП 42/2,4		

## ДОПОЛНИТЕЛЬНЫЕ ДАННЫЕ

Сметная стоимость строительства определена по новым нормам и ценам, установленным с 1.1.1969 г.

## СОСТАВ ПРОЕКТА

Рабочие чертежи печи на мазуте с отводом дыма вверх	H5507	Смета № I7528
Рабочие чертежи печи на мазуте с отводом дыма в боров	H5508	Смета № I7460
Рабочие чертежи печи на газе низкого давления с отводом дыма вверх	H5509	Смета № I7445
Рабочие чертежи печи на газе низкого давления с отводом дыма в боров	H5510	Смета № I7473
Рабочие чертежи печи на газе среднего давления с отводом дыма вверх	H5511	Смета № I7539
Рабочие чертежи печи на газе среднего давления с отводом дыма в боров	H5512	Смета № I7540
Рабочие чертежи КИП и автоматики на мазуте	H5588	Смета № I7525
Рабочие чертежи КИП и автоматики на газе низкого давления	H5589	Смета № I7522
Рабочие чертежи КИП и автоматики на газе среднего давления	H5590	Смета № I7543
Рабочие чертежи механизма подъема заслонки	H5537	

Объем проектных материалов: 661 форматка

Проект распространяет: ВНИПИ Теплопроект, 129327, Москва, И-327, ул. Коминтерна, 7, корп. 2

Инв. №  
Пасп. № 030807