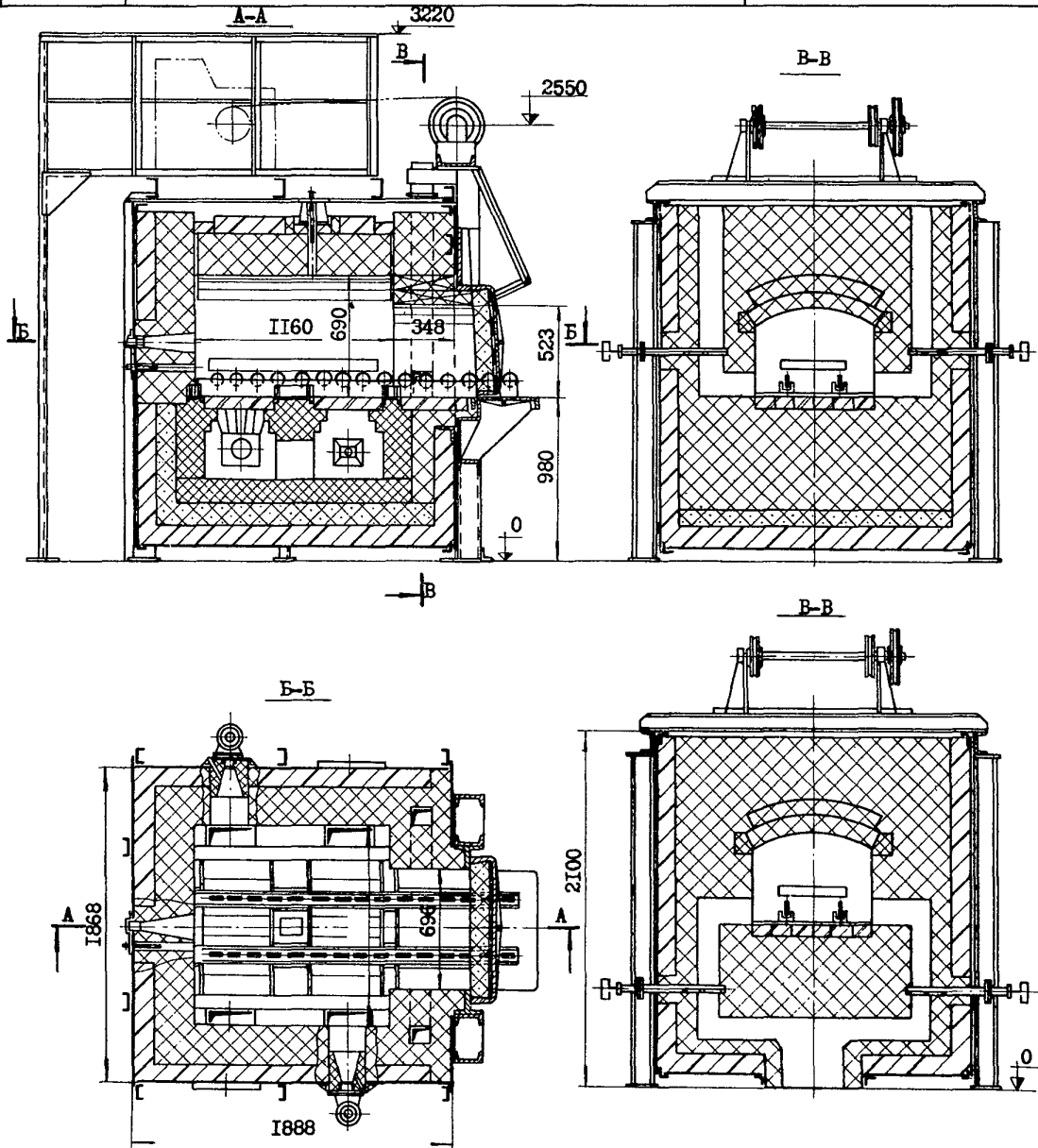
	<p>ПЕЧЬ ТЕРМИЧЕСКАЯ КАМЕРНАЯ РАЗМЕРАМИ ПОДА 0,812x1,16 м НА МАЗУТЕ И ГАЗЕ НИЗКОГО И СРЕДНЕГО ДАВЛЕНИЯ С ОТВОДОМ ДЫМА ВВЕРХ И В БОКОВ</p>	<p>П А С П О Р Т ТИПОВОЙ ПРОЕКТ № 406-9-76</p> <p>УДК 666.3.041.47</p>
<p>ЧАСТЬ  <b>2</b>  Раздел 4 Группа 406-9</p>	<p>ОБЛАСТЬ ПРИМЕНЕНИЯ: I - IV климатические районы.</p>	<p>Разработан ВНИИ Теплопроект. I29327, г. Москва, ул. Коминтерна, 7, корп. 2</p> <p>Утвержден и введен в действие Минмонтажспец- строем СССР 15 апреля 1973 г. (протокол от 28 марта 1973 г.)</p>



## ОПИСАНИЕ СООРУЖЕНИЯ

Термическая камерная печь размерами пода 0,812x1,16 м предназначена для различных видов термической обработки мелких деталей. Температура нагрева металла 650-1050°C. Печь разработана с отоплением мазутом и природным газом низкого и среднего давления с отводом дыма вверх и в боров. Сжигание мазута осуществляется с помощью форсунок, сжигание газа - с помощью горелок двухпроводных низкого давления и инжекционных среднего давления. Гарнитура рабочих окон чугунная. Механизм подъема заслонки с эл.приводом. Печь оборудована приборами теплового контроля.

ОСНОВНЫЕ ПОКАЗАТЕЛИ		I	II	III	СТРОИТЕЛЬНЫЕ КОНСТРУКЦИИ
		вариант	вариант	вариант	
Назначение печи		Нагрев деталей под закалку, отжиг, нормализацию и отпуск			Каркас - металлический, индивидуальный из стального проката
Размеры и площадь пода	м, м <sup>2</sup>	0,812x1,16=0,94			
Производительность печи	при закалке, отжиге и нормализации кг/ч	180	180	180	
	при отпуске	120	120	120	РАСХОД МАТЕРИАЛОВ (на I печь)
Весовое напряжение пода	при закалке, отжиге и нормализации кг/м <sup>2</sup> ч	192	192	192	
	при отпуске	127	127	127	
Топливо и его теплота сгорания	ккал/кг (ккал/м <sup>3</sup> )	Мазут Q <sub>D</sub> <sup>P</sup> =9870	Природный газ Q <sub>D</sub> <sup>P</sup> =8400		Шамотный кирпич 3,12 м <sup>3</sup>
Тепловое напряжение пода	ккал/м <sup>2</sup> ч	170000	180000	200000	Шамот-легковес 0,75 м <sup>3</sup>
Количество продуктов горения	м <sup>3</sup> /с	0,061	0,063	0,07	Карборунд 0,058 м <sup>3</sup>
Тепловыделения в пех	ккал/ч	12800	13500	15000	Изоляция 1,27 м <sup>3</sup>
А. СМЕТНАЯ СТОИМОСТЬ	тыс.руб.	7,59	7,0	7,31	Сталь 2455 кг
В том числе печь с отводом дыма вверх	"-	4,45	3,88	4,21	Чугунное, стальное литье 960 кг
КИП	"-	3,14	3,12	3,10	
Б. СМЕТНАЯ СТОИМОСТЬ	"-	7,58	6,97	7,3	
В том числе печь с отводом дыма в боров	"-	4,44	3,85	4,20	
КИП	"-	3,14	3,12	3,10	

## ЭКСПЛУАТАЦИОННЫЕ ПОКАЗАТЕЛИ

Расход мазута	кг/ч	16,5	-	-
Расход природного газа	м <sup>3</sup> /ч	-	20	22
Расход воздуха	м <sup>3</sup> /ч	210	200	-
Потребная мощность электроэнергии	квт		1,1	

## ОБОРУДОВАНИЕ

Форсунка	Сталь-проект 2 I/2"	-	-	
Горелка	-	ГНД-2	ВН 56/3,2	

ЭЛЕКТРОСНАБЖЕНИЕ - силовое электрооборудование от сети напряжением 220/380 в.

## ДОПОЛНИТЕЛЬНЫЕ ДАННЫЕ

Сметная стоимость строительства определена по новым нормам и ценам, установленным с I.I.1969 г.

## СОСТАВ ПРОЕКТА

Рабочие чертежи печи на мазуте с отводом дыма вверх	H5525	Смета № I7489
Рабочие чертежи печи на мазуте с отводом дыма в боров	H5526	Смета № I7490
Рабочие чертежи печи на газе низкого давления с отводом дыма вверх	H5527	Смета № I7503
Рабочие чертежи печи на газе низкого давления с отводом дыма в боров	H5528	Смета № I7504
Рабочие чертежи печи на газе среднего давления с отводом дыма вверх	H5529	Смета № I7505
Рабочие чертежи печи на газе среднего давления с отводом дыма в боров	H5530	Смета № I7506
Рабочие чертежи КИП и автоматики на мазуте	H5591	Смета № I7524
Рабочие чертежи КИП и автоматики на газе низкого давления	H5593	Смета № I7523
Рабочие чертежи КИП и автоматики на газе среднего давления	H5592	Смета № I7544
Рабочие чертежи механизма подъема заслонки	H5536	

Объем проектных материалов: 804 форматки

Проект распространяет: ВНИПИ Теплопроект. I29327, Москва, И-327, ул.Коминтерна, 7, корп.2

Инв. №  
Пасп. № 030810