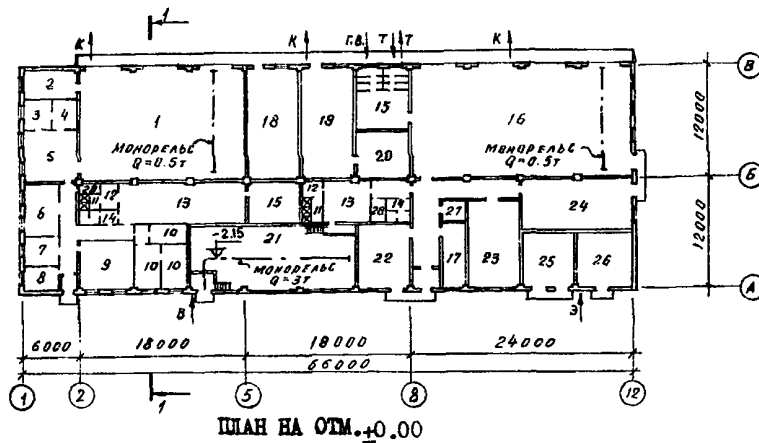
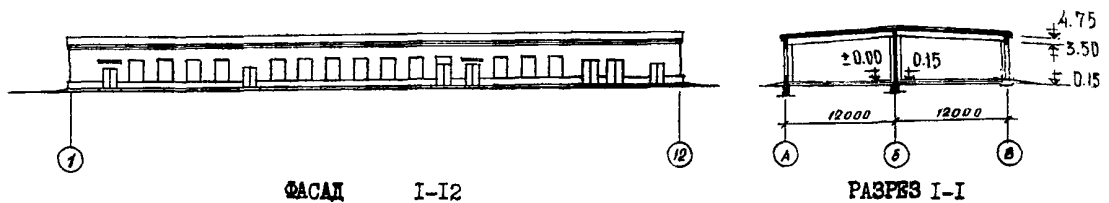


К	ХОЗЯЙСТВЕННО-ТЕХНИЧЕСКИЙ КОРПУС ВСПОМОГАТЕЛЬНЫХ ОБЪЕКТОВ ДЛЯ НЕФТЕБАЗ	П А С П О Р Т ТИПОВОЙ ПРОЕКТ 704-9-3 У.Д.К. 725.1.054
<p>ЧАСТЬ</p> <p style="font-size: 2em; font-weight: bold;">2</p> <p>Раздел 7 Группа 704-9</p>	<p style="text-align: center;">Область применения:</p> <p>Районы с обычными геологическими условиями, с расчетной температурой наружного воздуха -20°, -30°, -40°С. Нормативная снеговая нагрузка 70,100,150 кг/м² Нормативный скоростной напор ветра 35,45,55 кг/м² Сейсмичность не выше 6 баллов Степень огнестойкости II Класс сооружения II Степень долговечности II</p>	<p>Разработан Государственным проектно-конструкторским институтом № 6 Минстроя СССР Москва, А-80, Волоколамское шоссе, д.1 Утвержден и введен в действие ГИТМП при Совете Министров СССР с 1.1.1972 г. Протокол № 27 от 14.XII. 1971г.</p>



ЭКСПЛИКАЦИЯ ПОМЕЩЕНИЙ

1. Пожарное депо на 3 машины	211,0 м ²	15. Венткамеры	66,0 м ²
2. Склад техвооружения	18,0 "	16. Гараж на 5 машин	284,0 "
3. Начальник караула	10,8 "	17. Электромастерская	17,2 "
4. Хранение оружия	6,0 "	18. Склад пенопоршка	67,5 "
5. Дежурная смена	31,6 "	19. Материальный склад (неотапливаемый)	65,8 "
6. Диспетчерская	18,3 "	20. Материальный склад (отапливаемый)	26,2 "
7. Комната приема пищи	10,0 "	21. Насосная	124,0 "
8. Начальник охраны	10,0 "	22. Кузнечно-сварочная мастерская	40,2 "
9. Комната для занятий	31,3 "	23. Слесарная мастерская	55,3 "
10. Узел связи	40,4 "	24. Столярная мастерская	66,0 "
11. Душевые	9,0 "	25. КТП	43,5 "
12. Преддушевые	7,1 "	26. РУ	23,8 "
13. Мужские гардеробы	88,7 "	27. Помещение для курения	6,5 "
14. Санузлы	13,8 "	28. Кладовые уборочного инвентаря	5,6 "

ОСНОВНЫЕ ПОКАЗАТЕЛИ			СТРОИТЕЛЬНЫЕ КОНСТРУКЦИИ	
ОБЪЕМ:				
Строительный	м3	8685,0	Фундаменты	- Сборные жел.бет. и бетонные по серии I.II6-I, вып. I; I.II2-I, вып. I типоразмеров - 6.
В том числе:			Балки	- Сборные жел.бет. по серии I.462-I, 2 вып. I типоразмеров-I.
Встроенных бытовых помещений	"	1215,0	Плиты покрытия	- Сборные жел.бет. по серии ПК-01-74/62 ПК-01-III; ПК-01-II9, типоразмеров - 2.
Подземной части	"	265,0	Стены	- Кирпичные несущие.
ПЛОЩАДЬ:			Перегородки	- Кирпичные.
Застройки	м2	1650,0	Лестницы	- Стальные.
Полезная	"	1498,0	Кровля	- Трехслойная рубероидная с защитным граничным покрытием. Утеплитель- пенобетон $\gamma = 500$ кг/м3
В том числе встроенных бытовых помещений	"	242,7	Перекрытия	- Сборные жел.бет. по серии I.I39-I, вып. I типоразмеров - 7.
Рабочая площадь	"	1021,6	Полы	- Бетонные, цементные, из керамических плиток, из линолеума
РАСХОД МАТЕРИАЛОВ			Окна	- Деревянные, по ГОСТ 12506-67 типоразмер-I и по ГОСТ 11214-65 типоразмер-I.
Цемент	т	290,3	Ворота	- Распашные индивидуальные, типоразмеров - 2
Стали	"	11,2	Двери	- ГОСТ 6629-64 типоразмеров - 4.
Железобетона	м3	230,8	Отделка наружная	- Штукатурка-цементно-песчаным раствором, окраска-силикатными красками
В т.ч. сборного	"	208,1	Отделка внутренняя	- Штукатурка-цементно-известковым раствором. Панели из глазурованных керамических плиток и масляные. Окраска-клеевыми, силикатными, поливинилацетатными красками
Лесоматериалов	"	19,2	Наибольший вес конструкции	- Сборная жел.бет. балка покрытия - 4,5 т.
Кирпича	тыс.шт.	325,5	ИНЖЕНЕРНОЕ ОБОРУДОВАНИЕ	
СМЕТНАЯ СТОИМОСТЬ			Водопровод	- Объединенный хозяйственно-питьевой и противопожарный - от сети предприятия. Н=20 м в.ст. Горячее водоснабжение - от котельной
Общая	тыс.руб.	217,1	Канализация	- Раздельная - бытовая и производственная - со сбросом стоков в сети предприятия.
Строительно-монтажных работ	"	160,8	Отопление	- От наружной тепловой сети. Система двухтрубная, тупиковая, с верхней разводкой. Теплоноситель - вода с параметрами 95-70°C и 130-70°C.
Оборудования	"	56,3	Вентиляция	- Приточно-вытяжная с механическим и естественным побуждением.
I м3 здания	руб.	18,51	Электро-снабжение	- Напряжение высокой стороны 6(10)кв. - " - низкой стороны 380/220в
I м2 рабочей площади	"	157,40	Слаботочные устройства	- Телефонная связь, пожарная и охранная сигнализация, часофикация и радиофикация.
ТРУДОВЫЕ ЗАТРАТЫ				
На здание	ч-д	3780,6		
На 1м3 здания	"	0,44		
ЭКСПЛУАТАЦИОННЫЕ ПОКАЗАТЕЛИ				
Расход воды	л/сек	5,89		
"	м3/сутки	14,26		
Расход тепла	ккал/час	784600		
В т.ч. на отопление	"	157400		
" на вентиляцию	"	517200		
" на горячее водоснабж.	"	110000		
Потребная мощность силовых электроприемников	квт	61,0		
Потребная мощность осветительных электроприемников	"	20,0		

ДОПОЛНИТЕЛЬНЫЕ ДАННЫЕ

- Показатели приведены для условий строительства при расчетной температуре наружного воздуха - 30°C при нормальном климате.
- Сметная стоимость определена по новым нормам и ценам, установленным с I.I.1969г.

СОСТАВ ПРОЕКТА

- Альбом I - Пояснительная записка. Технологические чертежи. Архитектурно-строительные чертежи. Чертежи по отоплению и вентиляции, водопроводу и канализации
- Альбом II - Электрические чертежи. Чертежи по связи и сигнализации
- Альбом III - Ворота распашные 3,7x3,5 м
- Альбом IV - Заказные спецификации
- Альбом V - Сметы

Применены типовые проекты:
 70I-9-7 альбом III. Чертежи нестандартизованного технологического оборудования.
 70I-9-7 альбом IV. Чертежи дизельных установок в насосной станции продпромбаза в комплексе со спиртогруппой (I вариант)

Объем проектных материалов 1650 форматов, в т.ч. примененных 412 форматов.

Проект распространяет: Свердловский филиал ЦИТП, 620062 Свердловск, 62 ВУЗ-городок, ул.Генеральская, д.№ 3а.

Инв.№ 11588

Пасп.№ 029541