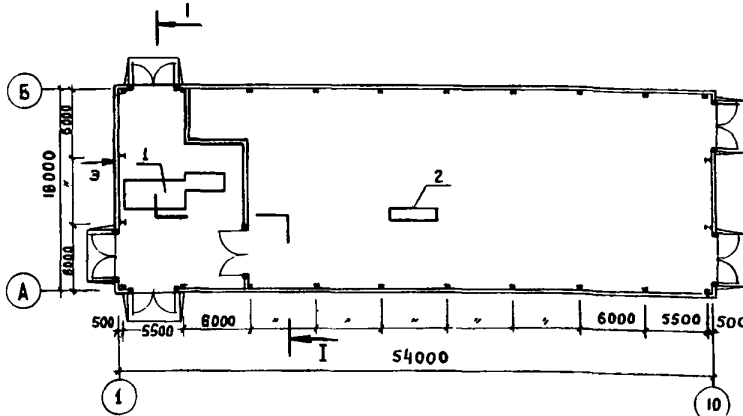


| | | |
|--|--|---|
| К | САРАЙ ДЛЯ СЕНА ЕМКОСТЬЮ 1000 ТОНН | ПАСПОРТ ТИПОВОЙ ПРОЕКТ 817-150 УДК 631.243.22 |
| ЧАСТЬ 2 Раздел 8 Подраздел 817 | Область применения - I климатический район, расчетная температура наружного воздуха не нормируется, нормативная снеговая нагрузка - 100 кг/м ² , нормативный скоростной напор ветра - 27 кг/м ² . Класс зданий - II Степень долговечности - II Степень огнестойкости - II | Разработан институтом Гипропроектхоз, Москва, Г-2 М. Могильцевский пер., д. 3 Утвержден Минсельхозом СССР. Заключение от 24 сентября 1974 г. Введен в действие Главсельстройпроектом с 30 января 1976 г. Письмо № II-15-16 от 5.1-76 г. |

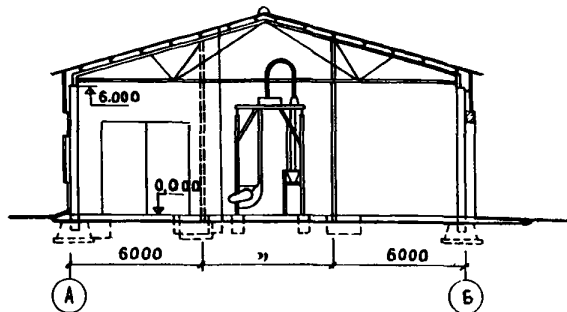
ФАСАД



ПЛАН



РАЗРЕЗ I-I



ЭКСПЛИКАЦИЯ ТЕХНОЛОГИЧЕСКОГО ОБОРУДОВАНИЯ

1. Установка для резки сена КПГ 10-4200000 - I шт.
2. Волокуша навесная ВНС-8,0 - I шт.

| ОСНОВНЫЕ ПОКАЗАТЕЛИ | | | СТРОИТЕЛЬНЫЕ КОНСТРУКЦИИ | |
|--------------------------------------|----------------|--------|-----------------------------------|---|
| ОБЪЕМ | | | Фундаменты | - под колонны - сборные железобетонные башмаки по серии I.810-I, вып. I, типоразмеров - I, под стойки фахверка - бетонные |
| Строительный | м ³ | 7320,8 | Колонны | - сборные железобетонные по серии I.823-I, вып. II Типоразмеров - I |
| На I тонну сена | " | 7,32 | Прогоны | - стальные индивидуальные. Типоразмеров - 2 |
| ПЛОЩАДЬ | | | Стены | - из асбестоцементных волнистых листов УВ по металлическому фахверку. Цоколь - панели по серии I.482-5, в.0,5, типоразмеров - 2 |
| Застройки | м ² | 989,3 | Фермы | - стальные по серии I.860-I, в. I. Типоразмеров - I |
| Общая | " | 972,0 | Кровля | - из асбестоцементных волнистых листов УВ по металлическим прогонам |
| На I тонну сена | " | 0,97 | Полы | - асфальтобетонные |
| РАСХОД МАТЕРИАЛОВ | | | Окна | - деревянные ГОСТ I6407-70. Типоразмеров - I |
| Цементы | т | 99,53 | Ворота | - деревянные по серии ПР-05-36,2. Типоразмеров - I |
| Стали | " | 51,19 | Наибольший вес конструкций | - ригель рамы ворот 3,0 т |
| в т.ч.арматурной | " | 4,82 | ИНЖЕНЕРНОЕ ОБОРУДОВАНИЕ | |
| Железобетона сборного | " | 51,28 | Электро-снабжение | - от наружной сети 380/220 в |
| Бетона | " | 220,77 | | |
| Лесоматериалов | " | 24,76 | | |
| Кирпича | тыс.шт. | 22,62 | | |
| СМЕТНАЯ СТОИМОСТЬ | | | | |
| Общая | тыс.шт. | 40,4I | | |
| Строительно-монтажных работ | " | 37,67 | | |
| Оборудования | " | 2,74 | | |
| I м ³ здания | руб. | 5,15 | | |
| I м ² общей площади | " | 38,08 | | |
| I т сена | " | 40,4I | | |
| ТРУДОВЫЕ ЗАТРАТЫ | | | | |
| На I здание | ч.дн. | III4 | | |
| На I м ³ здания | " | 0,15 | | |
| ЭКСПЛУАТАЦИОННЫЕ ПОКАЗАТЕЛИ | | | | |
| Потребная мощность электроприемников | квт | 20,0 | | |

ДОПОЛНИТЕЛЬНЫЕ ДАННЫЕ

Проектом предусматривается механизация измельчения и погрузки сена в транспортные средства.

Измельчение сена производится установкой для резки сена КПГ-10 - 4200000, смонтированной в здании, а погрузка в транспорт - через циклон этой установки.

Подвозка сена (тыков) к установке для резки сена производится волокушей БНБ-3,0, навешенной на самоходное тягачи Т-16м.

СОСТАВ ПРОЕКТА

Альбом I - Пояснительная записка, архитектурно-строительные, технологические и электротехнические чертежи

Альбом II - Сметы и заказные спецификации

Объем проектных материалов 85 форматок

Проект распространяет Центральный институт типового проектирования
I25878, Москва, ГСП, Смольная ул., д.22

Ив. № I3289
Пасп. № 033383