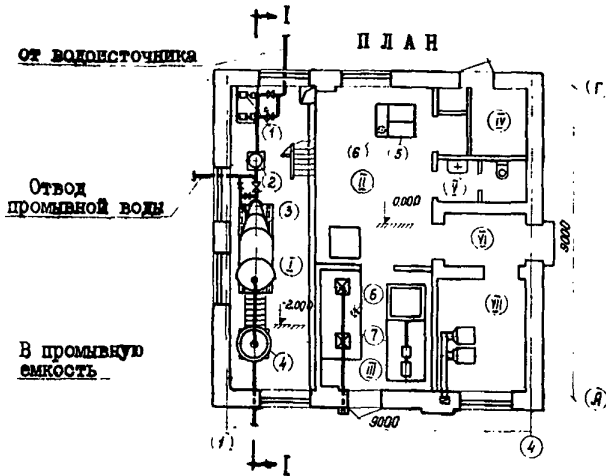
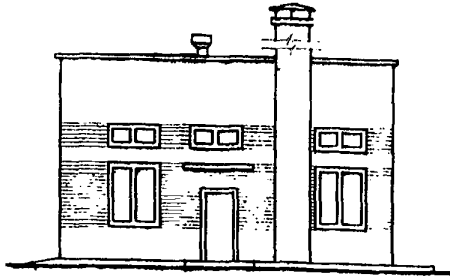


	<b>ВОДООЧИСТНАЯ УСТАНОВКА ЗАВОДСКОГО ИЗГОТОВЛЕНИЯ РЕАГЕНТНОЙ ОЧИСТКИ ВОДЫ ТИПА "СТРУЯ" ПРОИЗВОДИТЕЛЬНОСТЬЮ 100 М<sup>3</sup>/СУТ</b>	<b>ПАСПОРТ</b> <b>ТИПОВОЙ ПРОЕКТ № 901-3-77</b> УДК 629.16
<b>ЧАСТЬ</b>  <b>2</b>  Раздел 9 Группа 901-3	Область применения - районы с обычными геологическими условиями, расчетной температурой наружного воздуха - 20°, - 30°, - 40°C. Нормативная снеговая нагрузка - 100 кг/м <sup>2</sup> Нормативный скоростной напор ветра - 45 кг/м <sup>2</sup> Класс здания - П Степень долговечности - П Степень огнестойкости - П	Разработан институтом "Гипрокоммунводоканал" Москва, 103012, Рыбный пер., 3  Утвержден МКХ РСФСР Приказ № 237Д от 14.X.1974г.  Введен в действие институтом "Гипрокоммунводоканал" с 29/X-75 Приказ № 61

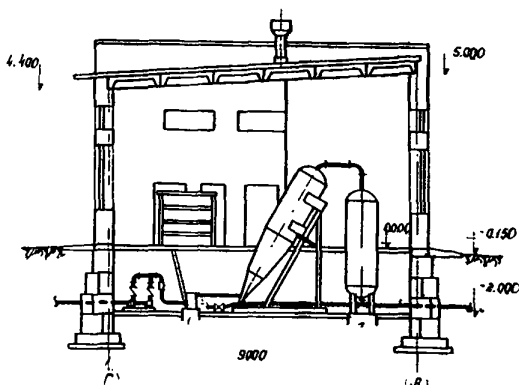
### Ф А С А Д



#### ЭКСПЛИКАЦИЯ

I. Фильтровальный зал	22,80 м <sup>2</sup>
II. Помещение приготовления коагулянта	16,80 ---
III. Электролизная	11,40 ---
IV. Склад реагентов	5,24 ---
V. Уборная	3,20 ---
VI. Тамбур	4,76 ---
VII. Котельная	8,40 ---

#### РАЗРЕЗ I-I



#### ЭКСПЛИКАЦИЯ

оборудования, поставляемого заводом

- I. Насос с эл. двигателем на одной раме I 1/2 К-6
2. Фильтр сетчатый
3. Трубчатый отстойник
4. Напорный фильтр с песчаной загрузкой
5. Растворно-расходный бак коагулянта
6. Насос-дозатор НД 10/100
7. Электролизная установка ЭН-1,2

## ОПИСАНИЕ ПРОЕКТА

Водоочистная установка заводского изготовления "Струя" производительностью 100 м<sup>3</sup>/сутки при работе по реагентной схеме и 25 м<sup>3</sup>/сутки при работе по безреагентной схеме предназначена для обработки воды поверхностных источников.

Работа установки предусмотрена по 2-ступенной схеме: первая - осаждение в тонком слое движущейся жидкости; вторая - фильтрование на скором напорном фильтре. Обеззараживание - гипохлоритом натрия, полученного методом электролиза.

Расчетные исходные данные: содержание взвешенных веществ в обрабатываемой воде до 1000 мг/л, цветность при реагентной схеме обработки воды - любая, при безреагентной - до 40°. Остальные показатели исходной воды должны удовлетворять требованиям ГОСТ 2761-57\* "Источники централизованного хозяйственно-питьевого водоснабжения. Правила выбора и оценка качества".

ОСНОВНЫЕ ПОКАЗАТЕЛИ			СТРОИТЕЛЬНЫЕ КОНСТРУКЦИИ	
строительный	Объем	м <sup>3</sup>	581,3	Фундаменты - ленточные по серии I. II6-I и I. II2-I, выпуск I. Типоразмеров I2.
застройки	Площадь	м <sup>2</sup>	130,0	Стены - кирпичные.
общая		"	78,70	Покрытие - сборные железобетонные плиты по серии I. 465-7В.3; I465-7В.5; ПК-01-88. Типоразмеров - 4.
РАСХОД МАТЕРИАЛОВ				Балки железобетонные односкатные по серии ПК-01-II5. Типоразмеров - I.
Цемент		т	10,20	Оконные блоки - деревянные по ГОСТ I2506-67.
Стали		т	2,86	Перегородки - кирпичные.
Железобетона		м <sup>3</sup>	26,41	Перемычки - железобетонные по серии I. I39-I, выпуск I. Типоразмеров - 5.
в т. ч. сборного		"	24,25	Крыша - совмещенная, односкатная, кровля рубероидная, 4-слойная на битумной мастике.
Кирпича		тыс. шт.	39,91	Полы - цементно-песчаные и из керамической плитки.
СМЕТНАЯ СТОИМОСТЬ				Отделка - внутренние стены штукатурятся известковым раствором и окрашиваются клеевой краской в светлые тона.
Общая		тыс. руб.	28,58	В помещениях - фильтровальный зал, приготовления раствора коагулянта, тамбур - масляная панель высотой I,8 м. В санузле - панель из глазурованной плитки. Потолки затираются и белятся клеевой краской. Столярные изделия окрашиваются масляной краской за 2 раза.
Строительно-монтажных работ		"	16,39	Отделка наружная - кирпичная кладка с расшивкой швов.
Оборудования		"	12,19	Наибольший вес конструкции - 3,0 т. балка.
I м <sup>3</sup> здания		руб.	28,19	ИНЖЕНЕРНОЕ ОБОРУДОВАНИЕ
I м <sup>2</sup> общей площади		"	208,26	Водопровод - объединенный хоз-питьевой, производственный.
Обработка I м <sup>3</sup> воды		"	0,29	Канализация: производственная - отвод решается по месту; хоз-фекальная - в железобетонный выгреб.
ТРУДОВЫЕ ЗАТРАТЫ				Отопление - от внутренней котельной
На сооружение		чел.-дн.	687,35	Вентиляция - естественная и с механическим побуждением.
На I м <sup>3</sup> здания		"	I,18	Электрооборудование - питание от щита управления. Напряжение 220/380 в.
ЭКСПЛУАТАЦИОННЫЕ ЗАТРАТЫ				
Расход тепла		ккал/ч.	31350,0	
Потребная мощность электроэнергии		квт	21,8	

## ДОПОЛНИТЕЛЬНЫЕ ДАННЫЕ

Изготовитель - Экспериментальный завод коммунального оборудования МЖКХ РСФСР, г. Москва.

Показатели приведены для условий строительства при расчетной температуре наружного воздуха - 30°C.

## СОСТАВ ПРОЕКТА:

- Альбом I - Пояснительная записка.
- Альбом II - Технологическая, архитектурно-строительная, отопление, вентиляция и электротехническая части.
- Альбом III - Нестандартизированное оборудование (заводу-изготовителю).
- Альбом IV - Сметы.
- Альбом V - Заказные спецификации.

Объем проектных материалов - 718 форматок

Проект распространяет Свердловский филиал ЦИТП, 620062, г. Свердловск, 62, ВТУЗ-городок, ул. Генеральская, 3а.

Паспорт № 033876