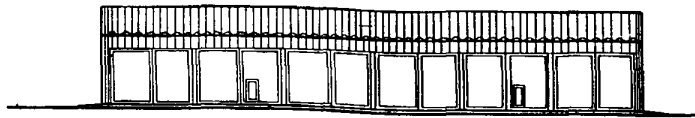
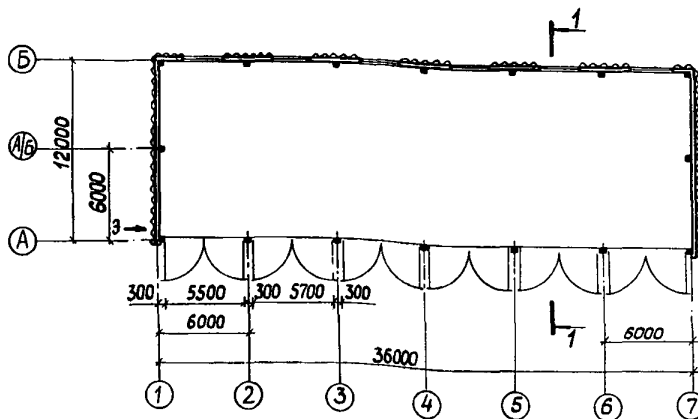
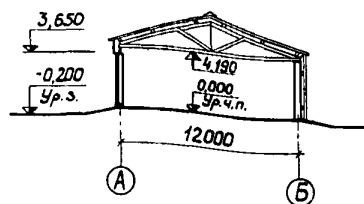
	<b>СТОЯНКА НА 24 СЕЛЬХОЗМАШИНЫ</b>	<b>ПАСПОРТ ТИПОВОЙ ПРОЕКТ № 817-168 УДК 631.25</b>
<b>ЧАСТЬ</b>  <b>2</b>  Раздел 8 Подраздел 817	<p>Область применения - районы с обычными геологическими условиями, с расчетной температурой наружного воздуха <math>-30^{\circ}\text{C}</math>, нормативной снеговой нагрузкой <math>100 \text{ кгс/м}^2</math>, нормативным скоростным напором ветра - <math>27 \text{ кгс/м}^2</math></p> <p>Класс здания - <b>IV</b></p> <p>Степень огнестойкости - <b>У</b></p> <p>Степень долговечности - <b>IV</b></p>	<p>Разработан институтом ЦИТЭПсельхозпром 153000, г.Иваново, Театральный пер., д. 10</p> <p>Утвержден сводным заключением МСХ СССР № 24/109 от 17.9.1976г.</p> <p>Введен в действие институтом с 30.12.1976г. Приказ № 3150г2721976г.</p>

**Ф А С А Д****П Л А Н****Р А З Р Е З I-I**

## ОПИСАНИЕ ПРОЕКТА

Стр. 2

Стоянка предназначена для закрытого межсезонного хранения сельскохозяйственных машин. Размеры ворот позволяют ставить на хранение сельхозмашины с габаритами: по ширине до 5,2 м, по высоте до 3,4 м.

## ОСНОВНЫЕ ПОКАЗАТЕЛИ

ОБЪЕМ		
строительный на I машину	м <sup>3</sup>	2454,55
	"	102,10
застройки	ПЛОЩАДЬ м <sup>2</sup>	450,38
общая на I маш.	"	432,00
	"	18,75
РАСХОД МАТЕРИАЛОВ		
цемента	т	4,43
стали	"	2,79
бетона	м <sup>3</sup>	15,3
железобетона	"	12,812
в том числе:		
сборного	"	12,812
лесоматериалов	"	21,08
СМЕТНАЯ СТОИМОСТЬ		
общая	тыс.руб.	11,33
строительно-монтажных работ	"	11,33
I м <sup>3</sup> здания	руб.	4,62
I м <sup>2</sup> общей площади на I машину	руб.	25,16
		472,07
ТРУДОВЫЕ ЗАТРАТЫ		
на здание	чел./день	309,9
на I м <sup>3</sup> здания	"	0,13
ЭКСПЛУАТАЦИОННЫЕ ПОКАЗАТЕЛИ		
потребная мощность электроэнергии	квт	1,17

## СТРОИТЕЛЬНЫЕ КОНСТРУКЦИИ

фундаменты	- сборные железобетонные башмаки, стального типа, по серии I.810-I вып. I, типоразмеров - 2, сборные железобетонные фундаментные балки по серии I.810-I вып. I, типоразмеров - I
стены	- волнистые асбестоцементные листы унифицированного профиля ГОСТ 16233-70* по деревянному фахверку
колонны	- сборные железобетонные по серии I.823-I вып. I, типоразмеров - 2
прогоны	- сборные железобетонные по серии I.862-I вып. I, типоразмеров - I
покрытие	- металлодеревянные брусчатые фермы по серии I.860-3 вып. I, типоразмеров - I
кровля	- из волнистых асбестоцементных листов унифицированного профиля ГОСТ 16233-70*
полы	- земляные
окна	- деревянные переплеты ГОСТ 16407-70*
ворота	- металлические, индивидуальные
наибольшая масса конструкции	- 1,455 т /фунд.балка/
ИНЖЕНЕРНОЕ ОБОРУДОВАНИЕ	
электро-снабжение	- от наружной сети напряжением 380/220В

## ДОПОЛНИТЕЛЬНЫЕ ДАННЫЕ

Сметная стоимость строительства определена по нормам и ценам, установленным с 1 января 1969 г.

Проект разработан взамен 817-138

## СОСТАВ ПРОЕКТА

Альбом I - Пояснительная записка, чертежи

Альбом II - Сметы, заказные спецификации

Объем проектных материалов - 135 форматок

Проект распространяет Центральный институт типового проектирования 125876, ГСП, Москва А-445, Смольная ул., 22

Инв. № 14450  
Паспорт № 036187

ТИПОВОЙ ПРОЕКТ  
817-  
8