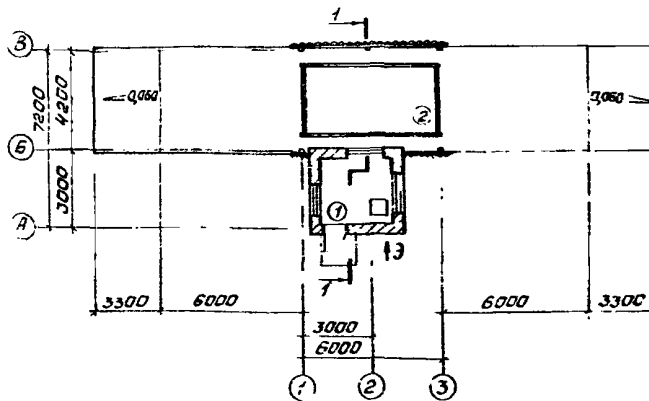
	<b>АВТОМОБИЛЬНЫЕ ВЕСЫ</b> <b>ГРУЗОПОДЪЕМНОСТЬЮ 10 ТС НА 1 ПРОЕЗД</b>	<b>ПАСПОРТ</b> <b>ТИПОВОЙ ПРОЕКТ</b> <b>№ 817-169</b> УДБ 681.269.7
<b>ЧАСТЬ</b> <b>2</b> Раздел 8 Подраздел 817	Область применения - районы с обычными геологическими условиями, с расчетной температурой наружного воздуха $-30^{\circ}\text{C}$ , нормативной снеговой нагрузкой $-100 \text{ кгс/м}^2$ , нормативным скоростным напором ветра $-27 \text{ кгс/м}^2$ Класс здания - IV Степень огнестойкости - У Степень долговечности - IV	Разработан институтом ЦИТЭНсельхозпром 153000, г. Иваново, Театральный пер., д. 10 Утвержден сводами за-ключением МСХ СССР № 23/108 от 17. IX. 1976г. Введен в действие ин-ститутом с 30.12.1976г.: Приказ № 34 от 27.12.1976г.

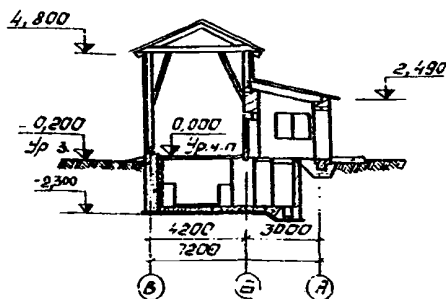
### Ф А С А Д



### П Л А Н



### Р А З Р Е З I-I



### Э К С П Л И К А Ц И Я

I. Будка весовщика - 7,87 м<sup>2</sup>

2. Весовая платформа - 25,0 м<sup>2</sup>

## ОПИСАНИЕ ПРОЕКТА

Весовая предназначена для взвешивания автомашин различных марок и др. транспортных средств с общим весом до 10 т с габаритами: по ширине до 3,0 м, по высоте до 4,6 м.

## ОСНОВНЫЕ ПОКАЗАТЕЛИ

ОБЪЕМ		
строительный	м <sup>3</sup>	255,14
в том числе:		
подземная часть	"	64,51
на 1 т груза	"	25,50
ПЛОЩАДЬ		
застройки	м <sup>2</sup>	41,19
общая	"	33,60
на 1 т груза	"	4,20
РАСХОД МАТЕРИАЛОВ		
цемента	т	9,21
стали	"	0,018
бетона	м <sup>3</sup>	36,59
железобетона	"	2,807
в том числе:		
оборудованного	"	2,807
лесоматериалов	"	5,12
кирпича	тыс.шт.	5,8
СМЕТНАЯ СТОИМОСТЬ		
общая	тыс.руб.	5,55
строительно-монтажных работ	"	5,05
оборудования	"	0,44
I м <sup>3</sup> здания	руб.	21,56
I м <sup>2</sup> общей площади	"	163,39
на 1 т груза	"	555,00
ТРУДОВЫЕ ЗАТРАТЫ		
на здание	чел./день	167
на I м <sup>3</sup> здания	"	0,65
ЭКСПЛУАТАЦИОННЫЕ ПОКАЗАТЕЛИ		
потребная мощность электроэнергии	квт	6,04

## СТРОИТЕЛЬНЫЕ КОНСТРУКЦИИ

фундаменты	- под кирпичные стены - сборные железобетонные балки по серии I.415-I вып. I, типоразмеров - I, под стойки навеса - бетонные, примок весовой платформы - монолитный, железобетонный
стены	- будки весовышка - кирпичные, навеса - волнистые асбестоцементные листы унифицированного профиля ГОСТ 16233-70* по деревянному фахверку
каркас	- навеса - деревянный
покрытие	- деревянное, утепленное
кровля	- из волнистых асбестоцементных листов унифицированного профиля ГОСТ 16233-70*
полы	- дощатые
окна	- деревянные переплеты ГОСТ 16407-70*
двери	- деревянные ГОСТ 14624-69
наибольшая масса конструкции	- 1,60 т /фунд. балка/
ИНЖЕНЕРНОЕ ОБОРУДОВАНИЕ	
отопление	- электрическое, печи мощностью I,0 и 0,75 квт
электро-снабжение	- от наружной сети напряжением 380/220В

## ДОПОЛНИТЕЛЬНЫЕ ДАННЫЕ

Разработан вариант строительства на площадках с высоким стоянием уровня грунтовых вод.

Сметная стоимость строительства определена по нормам и ценам, установленным с 1 января 1969 г.

## СОСТАВ ПРОЕКТА

Альбом I - Пояснительная записка, чертежи

Альбом II - Сметы, заказные спецификации

Объем проектных материалов - I04 формата

Проект распространяет Центральный институт типового проектирования  
I25878, ГСП, Москва А-445, Смоленская ул., 22

Инв. № I445I  
Паспорт № 036I88