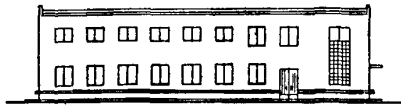
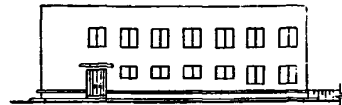
	<b>СТАНЦИЯ ОЧИСТКИ ВОДЫ ПОВЕРХНОСТНЫХ ИСТОЧНИКОВ С СОДЕРЖАНИЕМ ВЗВЕШЕННЫХ ВЕЩЕСТВ ДО 2500 мг/л ПРОИЗВОДИТЕЛЬНОСТЬЮ 3,2 тыс.м<sup>3</sup>/сутки</b>	<b>ПАСПОРТ ТИПОВОЙ ПРОЕКТ № 901-3-89 Л.КВ. 725.194.5</b>
	<b>ЧАСТЬ 2</b> Раздел 9 Группа 901-3	Область применения - районы с обычными геологическими условиями, с расчетной температурой наружного воздуха -20°C, -30°C (основные решения), -40°C, нормативной снеговой нагрузкой - 100 кг/м <sup>2</sup> , нормативным скоростным напором ветра - 27 кг/м <sup>2</sup> Класс здания - II Степень долговечности - II Степень огнестойкости - II

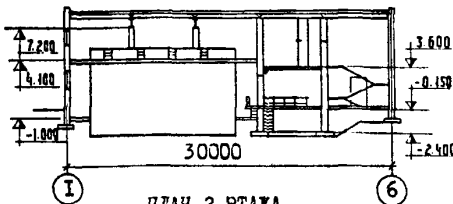
ФАСАД I-6



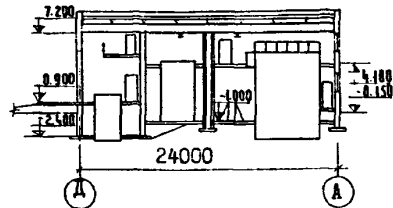
ФАСАД А-Д



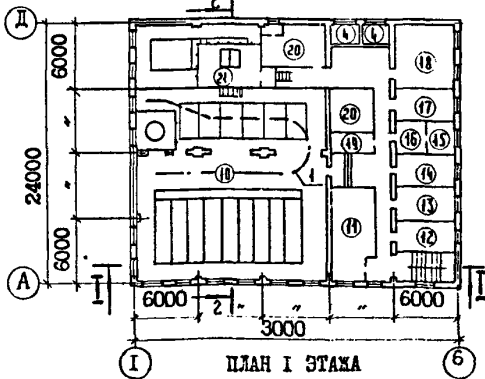
РАЗРЕЗ I-I



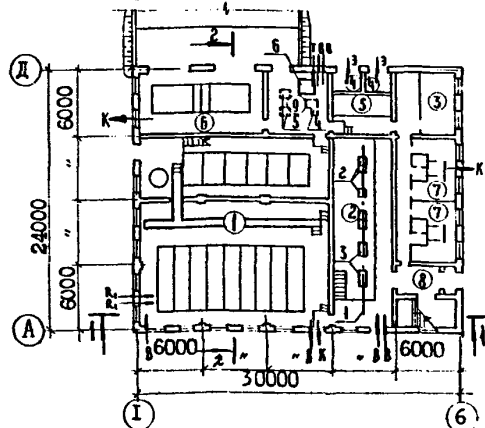
РАЗРЕЗ 2-2



ПЛАН 2 ЭТАЖА



ПЛАН I ЭТАЖА



**ЭКСПЛИКАЦИЯ ПОМЕЩЕНИЙ**

1.	Галерея трубопроводов осветлителей и фильтров	308,20	м <sup>2</sup>
2.	Насосная станция II подъема	101,20	"
3.	Механическая мастерская	20,20	"
4.	Трансформаторная подстанция	10,70	"
5.	Щитовая	19,00	"
6.	Помещение мокрого хранения реагентов	66,30	"
7.	Выставки	45,20	"
8.	Вестибюль	9,60	"
9.	Помещение полиакриламида	31,90	"
10.	Помещение осветлителей и фильтров	314,90	"
11.	Операторская	36,90	"
12.	Кабинет начальника станции	17,90	"
13.	Комната персонала	16,30	"
14.	Контрольная лаборатория	16,30	"
15.	Автоклавная	7,40	"
16.	Средоварочная и моечная	8,60	"
17.	Бактериологическая лаборатория	16,30	"
18.	Химическая лаборатория	33,0	"
19.	Кладовая посуды	8,20	"
20.	Венткамера	38,80	"
21.	Дозаторная	20,00	"

**ЭКСПЛИКАЦИЯ ТЕХНОЛОГИЧЕСКОГО ОБОРУДОВАНИЯ**

1.	Коска А-I ГОСТ И106-64 И106-64	- 2 шт.
2.	Насос 4КМ-8	- 5 шт.
3.	Насос 8К-18	- 2 шт.
4.	Воздуходувка ВК-6	- 1 шт.
5.	Насос НД-400/10	- 2 шт.
6.	Установка для приготовления полиакриламида УРП-2М	- 1 шт.

стр. I

На 2-х страницах

## ОПИСАНИЕ ПРОЕКТА

Станция предназначается для очистки воды поверхностных источников с содержанием взвешенных веществ до 2500 мг/л цветностью до 150<sup>0</sup>, не имеющей запахов и привкусов и не требующей стабилизационной обработки. Данный проект предназначается для очистных станций хозяйственно-питьевых водопроводов, а также других потребителей II категории надежности, использующих воду питьевого качества.

ОСНОВНЫЕ ПОКАЗАТЕЛИ			СТРОИТЕЛЬНЫЕ КОНСТРУКЦИИ	
ОБЪЕМ			Фундаменты - ленточные из сборных бетонных и железобетонных блоков по сериям I.II2-Iв.I и I.II6-I вып.I типоразмеров - 6	
Строительный	м <sup>3</sup>	7590,60	Фундаментные балки по серии I.4I5-I типоразмеров-I	
в т.ч.подвала	"	996,90	Покрытие - сборные железобетонные плиты по серии I.465-7, вып.I, типоразмеров -2	
на 1000 м <sup>3</sup> /сутки	"	2372,0	Балки - сборные железобетонные по серии I.462-I, вып.I, типоразмеров - I	
ПЛОЩАДЬ			Стены - кирпичные	
Застройки	м <sup>2</sup>	757,90	Перекрытия - сборные железобетонные по серии I.I39-I, вып.I, типоразмеров - 8	
Общая	"	1284,80	Перегородки - кирпичные	
Встроенных (бытовых) помещений	"	45,20	Кровля - рулонная из 4-х слоев рубероида с защитным слоем из гравия	
Рабочая	"	996,50	Утеплитель - плиточный пенобетон $\gamma=500$ кг/м <sup>3</sup>	
на 1000 м <sup>3</sup> /сутки	"	237,00	Полы - из керамической плитки (ГОСТ 6787-69), цементные, линолеум.	
РАСХОД МАТЕРИАЛОВ			Лестницы - железобетонные лестничные марши по серии ИИ-65, типоразмеров - I, металлические по серии I.459-2, вып.2.	
Цемент	т	376,52	Емкости - монолитные железобетонные	
Стали	т	85,69	Защита от коррозии - (емкости для реагентов) - 7-ое покрытие с использованием эпоксидных материалов, кислотоупорная плитка.	
Железобетона и бетона	м <sup>3</sup>	1261,37	Окна - деревянные по ГОСТу I2506-67, типоразмеров-2	
в т.ч. сборного	"	455,91	Двери - деревянные по ГОСТу I4624-69, типоразмеров-6	
Лесоматериалов	"	80,51	Отделка наружная - расшивка швов	
Кирпича	т.шт	28,6	Отделка внутренняя - окраска поливинилацетатными красками, облицовка белой глазурированной плиткой, известковая побелка, окраска перхлорвиниловыми красками.	
СМЕТНАЯ СТОИМОСТЬ			Наибольший вес конструкции - балка покрытия -5,0 т	
Общая	т.р.	179,50	ИНЖЕНЕРНОЕ ОБОРУДОВАНИЕ	
Строительно-монтажных работ	"	147,01	Водопровод - объединенный: хозяйственно-питьевой и производственный от напорных водоводов насосной станции II подъема, напор на вводе - 50м	
Оборудования	"	32,49	Канализация - производственная и хозяйственно-фекальная к внутриплощадочным сетям	
1м <sup>3</sup> здания	руб.	19,37	Отопление - от отдельностоящей котельной, теплоноситель - вода с параметрами II0-70 <sup>0</sup>	
1м <sup>2</sup> рабочей площади	"	180,00	Вентиляция - приточно-вытяжная механическая.	
на 1000 м <sup>3</sup> /сутки	"	56,20	Электроснабжение - от сети напряжением 380/220 в.	
ТРУДОВЫЕ ЗАТРАТЫ			Слаботочные устройства - телефонизация, радификация.	
На здание	чел./день	5996,98		
на I м <sup>3</sup> здания	"	0,79		
ЭКСПЛУАТАЦИОННЫЕ РАСХОДЫ				
Расход воды	л/сек	4,00		
"	м <sup>3</sup> /сутки	5,00		
Расход тепла	ккал/час	309600		
в том числе:				
на отопление	"	86100		
на вентиляцию	"	73500		
на горячее водоснабжение	"	150000		
Потребная мощность электроэнергии	квт	160		

## СОСТАВ ПРОЕКТА

- Альбом I - Архитектурно-строительная часть
- Альбом II - Технологическая и санитарно-техническая части
- Альбом III - Электротехническая часть
- Альбом IV - Нестандартизированное оборудование.Задание заводам-изготовителям
- Альбом V - Заказные спецификации
- Альбом VI - С м е т ы

Объем проектных материалов - 667 форматок

Проект распространяет: Казахский филиал ЦИТИ 480070, г.Алма-Ата, 70, ул. Джандосова, 2.

Инв. № I4I54  
Пасп. № 035402

## ОПИСАНИЕ ПРОЕКТА

Станция предназначается для очистки воды поверхностных источников с содержанием взвешенных веществ до 2500 мг/л цветностью до 150°, не имеющей запахов и привкусов и не требующей стабилизационной обработки. Данный проект предназначается для очистных станций хозяйственно-питьевых водопроводов, а также других потребителей II категории надежности, использующих воду питьевого качества.

ОСНОВНЫЕ ПОКАЗАТЕЛИ			СТРОИТЕЛЬНЫЕ КОНСТРУКЦИИ	
ОБЪЕМ				
Строительный	м3	7590,60	Фундаменты	- ленточные из сборных бетонных и железобетонных блоков по сериям I.II2-Iв. I и I.II6-I вып. I типоразмеров - 6
в т.ч. подвала	"	996,90	Фундаментные балки	- по серия I.4I5-I типоразмеров-I
на 1000 м3/сутки	"	2372,0	Покрытие	- сборные железобетонные плиты по серии I.465-7, вып. I, типоразмеров - 2
ПЛОЩАДЬ			Балки	- сборные железобетонные по серии I.462-I, вып. I, типоразмеров - I
Застройки	м2	757,90	Стены	- кирпичные
Общая	"	1284,80	Перемычки	- сборные железобетонные по серии I.I39-I, вып. I, типоразмеров - 8
Встроенных (бытовых) помещений	"	45,20	Перегородки	- кирпичные
Рабочая	"	996,50	Кровля	- рулонная из 4-х слоев рубероида с защитным слоем из гравия
На 1000 м3/сутки	"	3II,4	Утеплитель	- плиточный пенобетон $\gamma=500$ кг/м <sup>3</sup>
РАСХОД МАТЕРИАЛОВ			Полы	- из керамической плитки (ГОСТ 6787-69), цементные, линолеум.
Цементы	т	376,52	Лестницы	- железобетонные лестничные марши по серии ИИ-65, типоразмеров - I, металлические по серии I.459-2, вып. 2
Стали	"	85,69	Емкости	- монолитные железобетонные
Железобетона и бетона	м <sup>3</sup>	1261,37	Защита от коррозии - (емкости для реагентов) - 7-ое покрытие с использованием эпоксидных материалов, кислотоупорная плитка	
в т.ч. сборного	"	455,91	Окна	- деревянные по ГОСТу I25-67, типоразмеров - 2
Лесоматериалов	"	80,51	Двери	- деревянные по ГОСТу I4624-69, типоразмеров - 6
Кирпича	т.шт.	28,60	Отделка наружная	- расшивка швов
СМЕТНАЯ СТОИМОСТЬ			Отделка внутренняя	- окраска поливинилацетатными красками, облицовка белой глазурованной плиткой, известковая побелка, окраска перхлорвиниловыми красками
Общая	т.р.	227,28	Наибольший вес конструкции	- балка покрытия - 5,0 т.
Строительно-монтажных работ	"	189,38	Водопровод	ИНЖЕНЕРНОЕ ОБОРУДОВАНИЕ объединенный: хозяйственно-питьевой и производственный от напорных водоводов насосной станции II подъема, напор на вводе - 50 м
Оборудования	"	37,90	Канализация	- производственная и хозяйственно-фекальная к внутриплощадочным сетям
I м <sup>3</sup> здания	руб	24,95	Отопление	- от отдельностоящей котельной, теплоноситель - вода с параметрами II0-70°C
I м2 рабочей площади	"	190,05	Вентиляция	- приточно-вытяжная механическая
На 1000 м3/сутки	"	71,03	Электроснабжение	- от сети напряжением 380/220 В.
ТРУДОВЫЕ ЗАТРАТЫ			Слаботочные устройства	- телефонизация, радификация
На здание	чел./день	4899,32	ДОПОЛНИТЕЛЬНЫЕ ДАННЫЕ	
На I м <sup>3</sup> здания	"	0,65	СРОК ДЕЙСТВИЯ Т.П. № 90I-3-89 - 1987 год. Альбом УI.84 введен в действие ЦНИИЭП инженерного оборудования. Приказ № 35 от 28.03.84 г.	
ЭКСПЛУАТАЦИОННЫЕ РАСХОДЫ			СОСТАВ ПРОЕКТА	
Расход воды	л/сек	4,00	Альбом I	- Архитектурно-строительная часть
"	м <sup>3</sup> /сутки	5,00	Альбом II	- Технологическая и санитарно-техническая части
Расход тепла	ккал/час	309600	Альбом III	- Электротехническая часть
в том числе:			Альбом IV	- Нестандартизированное оборудование. Задание заводам-изготовителям
на отопление	"	86100	Альбом V	- Заказные спецификации
на вентиляцию	"	73500	Альбом УI.84	- Сметы
на горячее водоснабжение	"	150000	Объем проектных материалов - 669 форматок	
Потребная мощность электроэнергии	кВт	160	Проект распространяет:	

Срок действия т.п. № 90I-3-89 - 1987 год. Альбом УI.84 введен в действие ЦНИИЭП инженерного оборудования. Приказ № 35 от 28.03.84 г.

СОСТАВ ПРОЕКТА  
 Альбом I - Архитектурно-строительная часть  
 Альбом II - Технологическая и санитарно-техническая части  
 Альбом III - Электротехническая часть  
 Альбом IV - Нестандартизированное оборудование. Задание заводам-изготовителям  
 Альбом V - Заказные спецификации  
 Альбом УI.84 - Сметы

Объем проектных материалов - 669 форматок  
 Проект распространяет:  
 Свердловский филиал ЦИТИ - 620062, Свердловск, ул.Чебышева,4

Инв. № I4I54  
 Пасп. № 035402