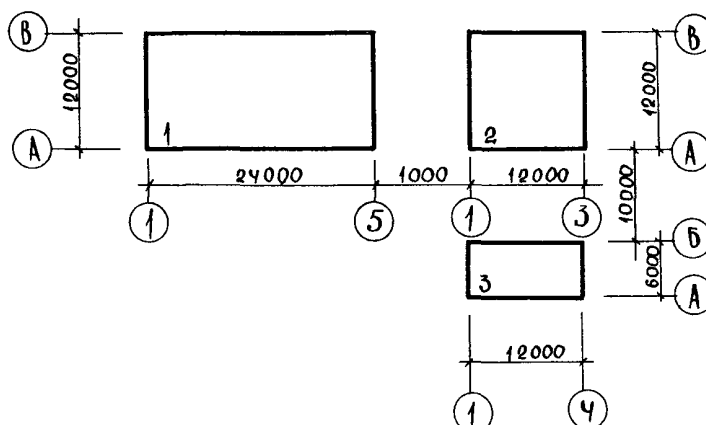


СССР	СТРОИТЕЛЬНЫЙ КАТАЛОГ ЧАСТЬ 2 ТИПОВЫЕ ПРОЕКТЫ ПРЕДПРИЯТИЙ, ЗДАНИЙ И СООРУЖЕНИЙ	ТИПОВЫЕ МАТЕРИАЛЫ ДЛЯ ПРОЕКТИРОВАНИЯ 416 -04-106с.85 УДК 725.4.057.001.2
ЦИТП	БЫТОВЫЕ ПОМЕЩЕНИЯ ПОЛЕВОГО СТАНА хлопководческой бригады	00GA
СЕНТЯБРЬ 1986		На 4-х листах На 8-ми страницах Страница I

СХЕМА РАЗМЕЩЕНИЯ ЗДАНИЙ



ЭКСПЛИКАЦИЯ ЗДАНИЙ

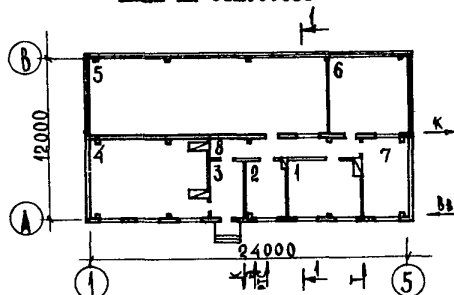
Но- мер	Наименование	Площадь м ²
1	Помещения отдыха бригады на 45 человек	302.56
2	Детские помещения на 15 мест	153.76
3	Навес для приема пищи на 32 посадочных места	74.4

ПОМЕЩЕНИЯ ДЛЯ ОТДЫХА НА 45 ЧЕЛОВЕК

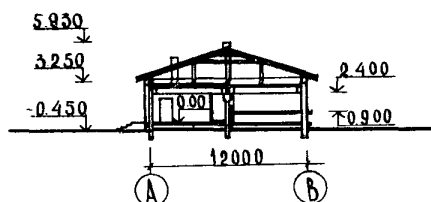
ФАСАД I-5



ПЛАН НА ОТМ. 0.000



РАЗРЕЗ I-I



ЭКСПЛИКАЦИЯ ПОМЕЩЕНИЙ

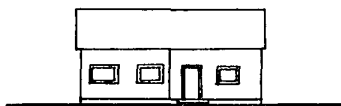
Но- мер	Наименование	Площадь м ²
1	Красный уголок	23,62
2	Медицинская комната	12,55
3	Х о л л	12,47
4	Помещение отдыха для 10 женщин	50,89
5	Веранда для отдыха 22 женщин	99,06
6	Веранда для отдыха 9 мужчин	36,97
7	Помещение для отдыха 4 мужчин	20,05
8	Коридор	20,06

ДЕТСКИЕ ПОМЕЩЕНИЯ НА 15 МЕСТ

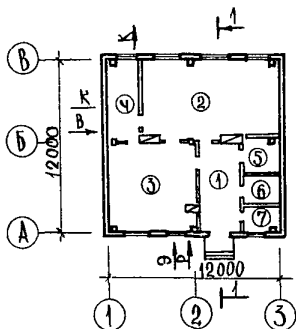
НАВЕС ДЛЯ ПРИЕМА ПИЩИ НА 32

ПОСАДОЧНЫХ МЕСТА

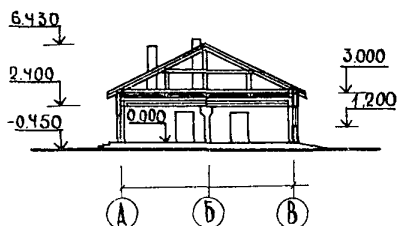
ФАСАД I-3



ПЛАН НА ОТМ. 0.000



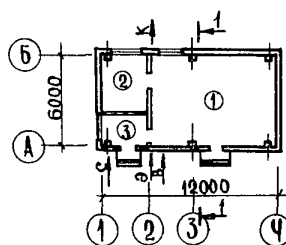
РАЗРЕЗ I-I



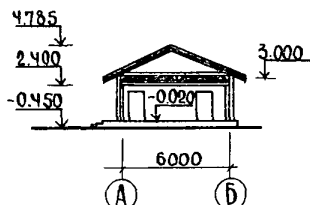
ФАСАД I-4



ПЛАН НА ОТМ. 0.000



РАЗРЕЗ I-I



ЭКСПЛИКАЦИЯ ПОМЕЩЕНИЙ

Но- мер	Наименование	Площадь м ²	Но- мер	Наименование	Площадь м ²
	ДЕТСКИЕ ПОМЕЩЕНИЯ НА 15 МЕСТ			НАВЕС ДЛЯ ПРИЕМА ПИЩИ НА 32 ПОСАДОЧНЫХ МЕСТА	
1	Приемная	19,52	1	Навес для приема пищи	52,64
2	Игральная	52,92	2	Подсобное помещение	11,10
3	Спальная	37,82	3	Моечная столовой посуды	6,56
4	Туалетная	14,12			
5	Комната персонала	6,30			
6	Кладовая чистого белья	4,56			
7	Хозяйственная кладовая	4,52			

БЫТОВЫЕ ПОМЕЩЕНИЯ ПОЛЕВОГО СТАНА ХЛОПКОВОДЧЕСКОЙ БРИГАДЫ

ТИПОВЫЕ МАТЕРИАЛЫ
ДЛЯ ПРОЕКТИРОВАНИЯ
416-04-106с.85

Лист 2

Страница 4

D2BA СТРОИТЕЛЬНЫЕ КОНСТРУКЦИИ И ИЗДЕЛИЯ

Для варианта с кирпичными стенами

Фундаменты под стены - сборные бетонные блоки ГОСТ 13579-78. Типоразмеров-1 (1) [1] под колонны - по ГОСТу 24022-80. Типоразмеров-1 (1) [1].

Фундаментные балки - сборные железобетонные по серии 1.415,2, вып.1. Типоразмеров-1 (1) [1].

Колонны - сборные железобетонные по серии 1.823-1, вып.2. Типоразмеров-1 (1) [1].

Стены - кирпичные ГОСТ 530-80

Перекрышки - сборные железобетонные по серии 1.138.10 вып.1. Типоразмеров-3 (5) [2].

Перегородки - кирпичные, ГОСТ 530-80.

Покрытие - сборные железобетонные, круглопустотные плиты по серии 1.141-17с в.1,2. Типоразмеров-2.(2) [2].

Наибольшая масса монтажного элемента (плита покрытия) - 2,72 т.

Для варианта с панельными стенами

Фундаменты под колонны - сборные железобетонные по серии 1.812.1-1. Типоразмеров-1 (1) [1].

Фундаментные балки - сборные железобетонные по серии 1.415-1, вып.1. Типоразмеров-1 (1) [1].

Колонны - сборные железобетонные по серии 1.823-1, вып.1. Типоразмеров-2 (2) [1].

Балки сборные железобетонные по серии 1.462.1-10/80. Типоразмеров-1 (1) [1].

Стены - сборные легковесные панели по серии 1.832.1-10, вып.0,1,2. Типоразмеров-3 (3) [4].

Перегородки - из гипсовых плит по ГОСТ 6428-83. В санузлах - легковесные.

Покрытие - сборные железобетонные плиты по серии 1.865.1-4/80, вып.3,4.

Типоразмеров-2 (2) [1].

Наибольшая масса монтажного элемента (плита покрытия) - 2,25 т.

J30B СКОРОСТНОЙ НАПОР ВЕТРА - $\frac{55 \text{ кгс/м}^2}{0,54 \text{ кПа}}$

R2CO СТЕПЕНЬ ОГНЕСТОЙКОСТИ - вторая

N1BD РАСЧЕТНАЯ ТЕМПЕРАТУРА НАРУЖНОГО ВОЗДУХА - минус 10(основное решение), 15°C

G2DD КЛИМАТИЧЕСКИЙ РАЙОН СССР - IV

Для обоих вариантов:

Крыша - чердачная

Кровля - асбестоцементные листы УВ-7,5

Полы - из линолеума ГОСТ 7251-77, цементно-песчаные.

Окна - деревянные по серии 1.236-5 в.1

Типоразмеров-2 (2) 2

Двери наружные - по серии 1.136.5-19

Типоразмеров-2 (1) 2

Двери внутренние - по серии 1.136-10

Типоразмеров-1 (2)

H5UA ОТДЕЛКА

НАРУЖНАЯ

Расшивка швов панельных и кирпичных стен

ВНУТРЕННЯЯ

Водоэмульсионная, известковая, масляная окраска

C3GA ИНЖЕНЕРНОЕ ОБОРУДОВАНИЕ

Водопровод хозяйственно-питьевой

Напор на вводе - 10 м

Канализация - хозяйственно-фекальная в наружную сеть

Отопление - печное

Вентиляция - приточно-вытяжная с естественным побуждением

Электроснабжение от электросети 380/220В

Значения в круглых скобках даны для детских помещений на 15 мест; в квадратных - навеса для приема пищи на 32 посадочных места

J3NB ВЕС СНЕГОВОГО ПОКРОВА - $\frac{70 \text{ кгс/м}^2}{0,69 \text{ кПа}}$

G2EE ИНЖЕНЕРНО-ГЕОЛОГИЧЕСКИЕ

УСЛОВИЯ - обычные

G2MQ СЕЙСМИЧНОСТЬ 7,8 баллов(основное решение)

4-3-06

100

БЫТОВЫЕ ПОМЕЩЕНИЯ ПОЛЕВОГО СТАНА ХЛОПКОВОДЕЧЕСКОЙ БРИГАДЫ			ТИПОВЫЕ МАТЕРИАЛЫ ДЛЯ ПРОЕКТИРОВАНИЯ 416-04-106с.85		Лист 3 Страница 5	
ПОМЕЩЕНИЯ ДЛЯ ОТДЫХА НА 45 ЧЕЛОВЕК						
Наименование			В с е г о с т е н ы		Удельный показатель С т е н ы	
			кирпичные	панельные	кирпичные	панельные
V1JA СТОИМОСТЬ						
V1IB	Общая сметная стоимость	тыс. руб.	28,06	27,22	-	-
в том числе:						
V1IL	Строительно-монтажных работ	"	20,31	19,47	-	-
V1IO	Оборудования	"	7,75	7,75	-	-
V1IS	Стоимость строительно-монтажных работ I м2 общей площади здания	руб.	-	-	72,82	67,60
V1IR	Стоимость строительно-монтажных работ на I м3 строительного объема	"	-	-	22,09	19,50
V1IV	Стоимость общая на расчетный показатель	"	-	-	623,56	604,89
V1JA ТРУДОЕМКОСТЬ						
V1JF	Построечные трудовые затраты	чел. дн.	497,88	378,38	-	-
V1JR	То же, на I м3 строительного объема	"	-	-	0,54	0,38
V1JV	То же, на расчетный показатель	"	-	-	11,06	8,41
V1KA РАСХОДЫ						
V1KB	Расход строительных материалов					
	Цемент, приведенный к М-400	т	25,01 (10,51)	28,20 (8,79)	-	-
	То же, на I м2 общей площади	т	-	-	0,090	0,098
	Сталь	т	4,86 (2,49)	5,40 (1,043)	-	-
	Сталь приведенная к классам А-I и С38/23	т	5,86	6,554	-	-
	То же, на I м2 общей площади	т	-	-	0,021	0,023
	То же, на расчетный показатель	т	-	-	0,130	0,146
	Бетон и железобетон	м3	69,51	94,00	-	-
	в том числе					
	монолитный	м3	13,94	9,54	-	-
	сборный	"	55,57	84,46	-	-
	То же, на I м2 общей площади	"	-	-	0,249	0,326
	Лесоматериалы	"	6,37	6,44	-	-
	Лесоматериалы, приведенные к круглому лесу	"	9,55 (7,03)	9,66 (6,62)	-	-
	Кирпич	тыс.шт.	35,00	9,52	-	-
	То же, на I м2 общей площади	"	-	-	0,125	0,033
В скобках указывается потребность строительных материалов без учета расходов на изготовление сборных изделий, конструкций.						

БЫТОВЫЕ ПОМЕЩЕНИЯ ПОЛЕВОГО СТАНА ХЛОПКОВОДЧЕСКОЙ БРИГАДЫ

ТИПОВЫЕ МАТЕРИАЛЫ ДЛЯ ПРОЕКТИРОВАНИЯ
416-04-106с.85

Лист 4
Страница 8

Помещения для отдыха на 45 человек				Детские помещения на 15 мест				Навес для приема пищи на 32 посадочных мест						
в с е г о стены		удельный показатель стены		в с е г о стены		удельный показатель стены		в с е г о стены		удельный показатель стены				
кир- пич- ные	па- нель- ные	кир- пич- ные	па- нель- ные	кир- пич- ные	па- нель- ные	кир- пич- ные	па- нель- ные	кир- пич- ные	па- нель- ные	кир- пич- ные	па- нель- ные			
V4KA ЭКСПЛУАТАЦИОННЫЕ ПОКАЗАТЕЛИ														
Расход														
V4KH	воды холодной	м3/час	0,73	0,73	-	-	1,15	1,15	-	-	0,3	0,3	-	-
	горячей	"	0,08	0,08	-	-	0,25	0,25	-	-	0,2	0,2	-	-
V4KI	Канализационные стоки	"	0,73	0,73	-	-	1,15	1,15	-	-	0,3	0,3	-	-
V4KE	Потребная электрическая мощность	кВт	6,25	6,25	-	-	4,75	4,75	-	-	12,3	12,3	-	-
ТЕХНИЧЕСКИЕ ХАРАКТЕРИСТИКИ														
G3NI	Объем строительный	м3	919,59	998,40	-	-	473,9	512,0	-	-	242,8	262	-	-
VINP	Объем строительный на расчетный показатель "	"	-	-	20,44	22,19	-	-	31,59	34,13	-	-	7,59	8,19
G3OC	Площадь застройки	м2	306,52	302,60	-	-	158,00	153,80	-	-	80,90	79,40	-	-
G3OB	Общая площадь	"	278,90	288,00	-	-	139,20	144,00	-	-	68,10	72,00	-	-
VIOK	Общая площадь на расчетный показатель "	"	-	-	6,20	6,40	-	-	9,28	9,60	-	-	2,13	2,25
ДОПОЛНИТЕЛЬНЫЕ ДАННЫЕ														
Расчетный показатель - одно место. Расчетных единиц - 45. (помещения для отдыха на 45 человек), -15 (детские помещения на 15 мест), -32 (навес для приема пищи на 32 посадочных места).														
Сметная документация составлена для I.I территориального района в нормах и ценах 1984 г.														
Показатели приведены при расчетной температуре наружного воздуха -10°C и сейсмичности 8 баллов.														
Разработан вариант совмещенной кровли для стен из панелей														
СОСТАВ ПРОЕКТНОЙ ДОКУМЕНТАЦИИ														
В7BA Альбом I - Архитектурно-строительные и технологические чертежи. Санитарно-технические чертежи. Электротехнические чертежи. Слаботочные устройства.														
Альбом II - Спецификации оборудования														
Альбом III - С м е т а														
Альбом IV- Ведомости потребности в материалах														
Объем проектных материалов, приведенных к формату A4 - 769 форматок.														
B7BA	АВТОР ПРОЕКТА	ЦИТЭПсельстрой 370601, Баку-601, ГСП, Басина, 65												
B7BA	УТВЕРЖДЕНИЕ	Утверждена Главсельстройпроектом МСХ СССР. Приказ от 17.04.85г. № 16-ЭГ												
Введен в действие институтом "ЦИТЭПсельстрой", приказ от 26.08.85г. № 0/317-Т.														
Срок действия 1990 г.														
ПОСТАВЩИК Тбилисский филиал ЦИТП, 380053. Тбилиси-53, Авчальское шоссе, 86а														

Инв.№

Катал.л.№ 052864