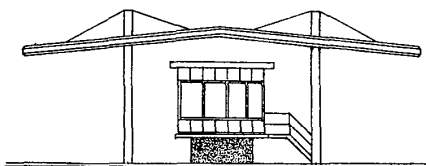
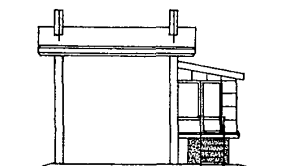


СССР	СТРОИТЕЛЬНЫЙ КАТАЛОГ ЧАСТЬ 2 ТИПОВЫЕ ПРОЕКТЫ ПРЕДПРИЯТИЙ, ЗДАНИЙ И СООРУЖЕНИЙ	ТИПОВОЙ ПРОЕКТ 416-7-225с.85 УДК 621.878.3:629.114
ЦИТП	АВТОМОБИЛЬНЫЕ ВЕСЫ ГРУЗОПОДЪЕМНОСТЬЮ 30 ТОНН НА ОДИН ПРОЕЗД С ДЛИНОЙ ПЛАТФОРМЫ 15М	ДФКВ
СЕНТЯБРЬ 1986		На 2-х листах На 3-х страницах Страница I

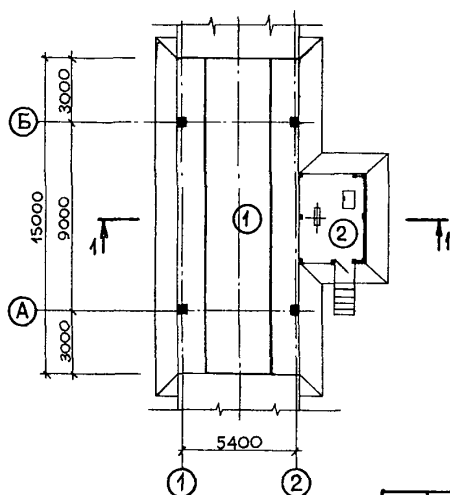
ФАСАД Б-А



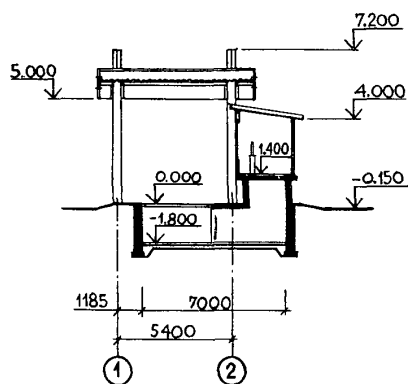
ФАСАД Г-2



ПЛАН



РАЗРЕЗ I-I



ЭКСПЛИКАЦИЯ ПОМЕЩЕНИЙ

Но- мер	Наименование	Пло- щадь, м2
1	Площадка для платформы весов	86,4
2	Диспетчерская весовщика	12,2

АВТОМОБИЛЬНЫЕ ВЕСЫ ГРУЗОПОДЪЕМНОСТЬЮ 30 ТОНН НА ОДИН ПРОЕЗД С ДЛИНОЙ ПЛАТФОРМЫ 15 м	ТИПОВОЙ ПРОЕКТ 416-7-225с.85	Лист I Страница 2
D1AA ТЕХНИЧЕСКАЯ ХАРАКТЕРИСТИКА		
Автомобильные весы состоят из весовой платформы с подземной частью и навесом, а также помещения диспетчерской (весовщика).		
Типовой проект предназначен для использования при новом строительстве, реконструкции и расширении предприятий, перерабатывающих сельскохозяйственное сырье, с сезонным характером работы, предприятий других отраслей промышленности и сельского хозяйства с таким же характером работы. Целесообразно применение его и для предприятий с круглогодичным режимом работы, расположенных в южных районах страны.		
В связи с возможностью уборки отдельных видов сельхозсырья в холодное время (сентябрь-ноябрь) проектом предусмотрен вариант с электроотоплением помещения диспетчерской.		
D2BA СТРОИТЕЛЬНЫЕ КОНСТРУКЦИИ И ИЗДЕЛИЯ	H5UA ОТДЕЛКА	
Фундаменты под колонны - сборные железобетонные стakanного типа индивидуальные Типоразмер - I	НАРУЖНАЯ	
Колонны - сборные железобетонные по серии I.423-3, вып. I. Типоразмер - I	Колонны навеса зашпакуются и окрашиваются цементным раствором. Стены диспетчерской окрашиваются кремний органической краской	
Перекрытия - сборные железобетонные по серии I.141-I, вып. 60 одного типоразмера и монолитные железобетонные из бетона М 200	ВНУТРЕННЯЯ	
Стены диспетчерской - плоские асбестоцементные листы по деревянным брускам, крепящимся к металлическому каркасу	Окраска эмалью стен, потолка и металлических изделий	
Стены подземной части - сборные бетонные блоки по ГОСТ 13579-78 четырех типоразмеров из бетона М 100 с монолитными железобетонными шпонками из бетона М 200	C3GA ИНЖЕНЕРНОЕ ОБОРУДОВАНИЕ	
Покрытие навеса - волнистые асбестоцементные листы унифицированного профиля ГОСТ 16233-77 по металлическим прогонам	Вентиляция диспетчерской - естественная	
Кровля диспетчерской - волнистые асбестоцементные листы унифицированного профиля ГОСТ 16233-77 по металлическим прогонам	Электроснабжение - от низковольтных сетей напряжением 380/220 вольт	
Лестницы - металлические по серии I.450.3-3, вып. 0, I	Электроосвещение - лампами накаливания и люминесцентное	
Ограждение - металлическое по серии I.450.3-3, вып. 0, I	Слаботочные устройства - телефонная и радиотрансляционная связь	
Полы - асфальтобетонные, бетонные и из керамической плитки		
Окна - металлические по серии I.436.2-15, вып. I. Типоразмеров - 2		
Двери из плоских асбестоцементных листов ГОСТ 18124-75 по металлическому каркасу индивидуальные		
Настил платформы - деревянный		
Наибольшая масса монтажного элемента (фундамент) - 4,6 т		
J30B СКОРОСТНОЙ НАПОР ВЕТРА - 45 кгс/м^2 0,44 кПа	J3NB ВЕС СНЕГОВОГО ПОКРОВА - 70 кгс/м^2 0,69 кПа	
R2CO СТЕПЕНЬ ОГНЕСТОЙКОСТИ - пятая	G2DD КЛИМАТИЧЕСКИЕ РАЙОНЫ И ПОДРАЙОНЫ СССР - - II, III, IV	
N1BD РАСЧЕТНАЯ ТЕМПЕРАТУРА НАРУЖНОГО ВОЗДУХА - минус 20°С	G2EE ИНЖЕНЕРНО-ГЕОЛОГИЧЕСКИЕ УСЛОВИЯ - обычные	
	G2MQ СЕЙСМИЧНОСТЬ - 7 (основное решение), 8 баллов	

АВТОМОБИЛЬНЫЕ ВЕСЫ ГРУЗОПОДЪЕМНОСТЬЮ 30 ТОНН НА ОДИН ПРОЕЗД С ДЛИНОЙ ПЛАТФОРМЫ 15 м.				ТИПОВОЙ ПРОЕКТ 416-7-225с.85		Лист 2 Страница 3	
Наименование		Всего	Удельн. показа- тель	Наименование		Всего	Удельн. показа- тель
V11A	СТОИМОСТЬ			V4KA	ЭКСПЛУАТАЦИОННЫЕ ПОКАЗАТЕЛИ		
V11B	Общая сметная стоимость тыс. руб.	24,57	-	V4KK	Потребная электрическая мощность кВт	1,3	-
	в том числе:				ТЕХНИЧЕСКИЕ ХАРАКТЕРИСТИКИ		
V11L	Строительно-монтажных работ	"	13,30	G3NB	Объем строительный м3	181,1	-
V11O	Оборудования	"	11,27		в том числе:		
V11S	Стоимость строительно-монтажных работ на 1м2 общей площади руб.	-	134,89	V1NP	Объем строительный на расчетный показатель	-	6,04
V11R	Стоимость строительно-монтажных работ на 1м3 строительного объема	"	-	G3OC	Площадь застройки м2	100,1	-
		"	73,44	G3OB	Общая площадь подземной части	"	98,6
V11V	Стоимость общая на расчетный показатель тыс. руб.	-	0,82		"	54,5	-
V1JA	ТРУДОЕМКОСТЬ			V1OK	Общая площадь на расчетный показатель	-	3,3
V1JF	Построечные трудовые затраты чел.-дн.		171,3		В скобках указывается потребность строительных материалов без учета расходов на изготовление сборных изделий, конструкций		
V1JR	То же, на 1м3 строительного объема	"	-				
		"	0,94				
V1JV	То же, на расчетный показатель	"	-				
		"	5,71				
V1KA	РАСХОДЫ						
V1KB	Расход строительных материалов						
	Цемент	т	23,31				
	Цемент приведенный к М 400	т	21,59 (13,59)				
	То же, на 1м2 общей площади	"	-				
	Сталь	"	4,69 (5,89)				
	Сталь, приведенная к классам А-1 и С38/23	"	4,93				
	То же, на 1 м2 общей площади	"	-				
	То же, на расчетный показатель	"	-				
	Бетон и железобетон	м3	76,69				
	в том числе:						
	монолитный	"	36,82				
	сборный	"	39,87				
	То же, на 1 м2 общей площади	"	-				
	Лесоматериалы	"	3,80				
	Лесоматериалы, приведенные к круглому лесу	"	5,66 (5,66)				
ДОПОЛНИТЕЛЬНЫЕ ДАННЫЕ							
За расчетный показатель принята 1т грузоподъемности весов. Количество расчетных единиц 30. Сметная документация составлена в нормах и ценах 1984 года. В проекте предусмотрено 3 типа автовесов: 5002РС-30ц13Аб, РС-30ц24Аб и 5042РС-30ц24Аб (основное решение).							
B7EA	СОСТАВ ПРОЕКТНОЙ ДОКУМЕНТАЦИИ						
	Альбом I	- Пояснительная записка. Архитектурно-строительные решения. Конструкции железобетонные. Конструкции металлические. Технология производства. Электрооборудование и электроосвещение. Связь и сигнализация.					
	Альбом II	- Чертежи строительных изделий.					
	Альбом III	- Спецификации оборудования					
	Альбом IV	- Сметы. Ведомости потребности в материалах.					
	Альбом V	- Расчеты показателей изменения сметной стоимости строительно-монтажных работ, затрат труда и расхода основных строительных материалов.					
		Объем проектных материалов, приведенных к формату А4-325 форматок					
B7BA	АВТОР ПРОЕКТА	Гипроплодоовощпром, г. Кашинев, ул. Негруци, 2					
B7HA	УТВЕРЖДЕНИЕ	Утвержден Минплодоовощхозом СССР письмом №06-32-51/5211 от 16.08.85г., введен в действие Гипроплодоовощпром, приказ № 9 от 12.09.85г. Срок действия типового проекта - 1989г.					
B7KA	ПОСТАВЩИК	Минский филиал ЦИП-220600, Минск, ул. Карла Маркса, 32					
Катал.л. 053209							