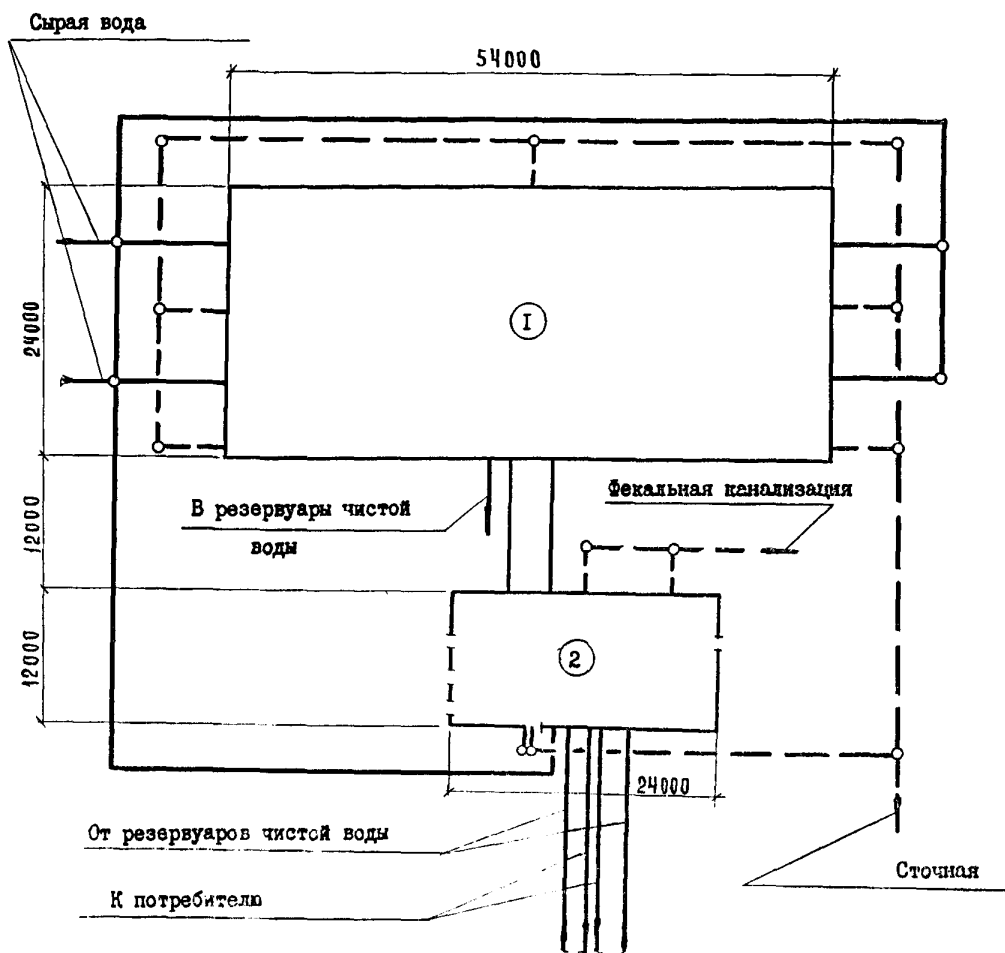
	<p>СТАНЦИЯ ОЧИСТКИ ВОДЫ ПОВЕРХНОСТНЫХ ИСТОЧНИКОВ С СОДЕРЖАНИЕМ ВЗВЕШЕННЫХ ВЕЩЕСТВ ДО 700 МГ/Л С МЕДЛЕННЫМИ ФИЛЬТРАМИ ПРОИЗВОДИТЕЛЬНОСТЬЮ 3,2 ТЫС.М3/СУТКИ</p>	<p>ПАСПОРТ ТИПОВОЙ ПРОЕКТ № 901-3-134 УДК 628.32</p>
<p>ЧАСТЬ 2 Раздел 9 Группа 901-3</p>	<p>Область применения - районы с обычными геологическими условиями. Расчетная температура наружного воздуха -20°, -30°, (основное решение), -40°C. Вес снегового покрова - 70,100,150 кгс/м² Скоростной напор ветра - 27 кгс/м²</p>	<p>Разработан ЦНИИЭП инженерного оборудования 117279, г.Москва, Профсоюзная ул., д.93а Технический проект утвержден Госгражданстроем 18 августа 1978 г. Приказ №186 Введен в действие ин-том ЦНИИЭП инженерного оборудования Приказ № 105 от 20 ноября 1979г. Действует с августа 1980 г (И-8-80)</p>



ПЕРЕЧЕНЬ ОСНОВНЫХ ЗДАНИЙ И СООРУЖЕНИЙ

№ пп	Наименование	Площадь застройки м ²	Строительный объем м ³	Сметная стоимость тыс. руб.	№ типового проекта
1.	Блок медленных фильтров	1325,00	5767,00	165,08	901-3-134
2.	Блок служебных помещений с насосной станцией II подъема	352,00	2100,00	64,43	901-3-134

ОПИСАНИЕ ПРОЕКТА

Станция предназначена для очистки поверхностных источников с содержанием взвешенных веществ до 700 мг/л, цветностью не более 50 градусов. Подготовка воды включает в себя: фильтрование воды на медленных фильтрах и обеззараживание её с использованием жидкого хлора. Рыление и отмывка песка от загрязнений производится с помощью гидрорыхлителя.

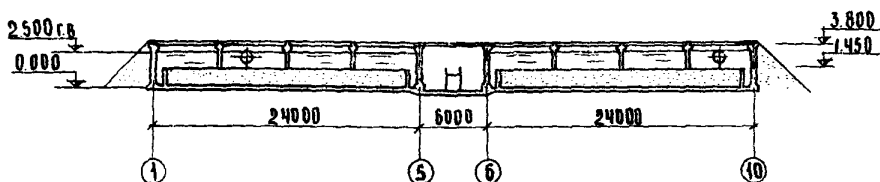
Страница 2

ОСНОВНЫЕ ПОКАЗАТЕЛИ

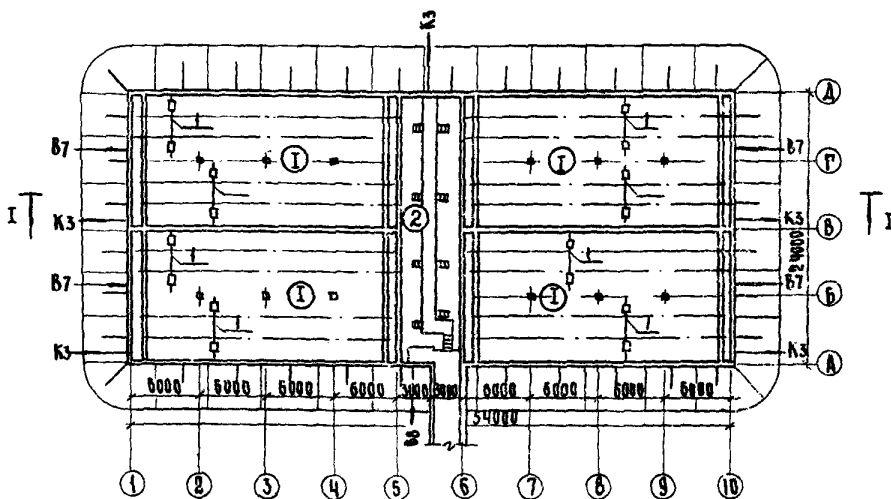
Воды	53	м ³ /сутки	Общее число работающих	20
Тепла	82050	ккал/час	в том числе рабочих	14
Потребная мощность электроэнергии	196	квт	Смен в сутки	3

БЛОК МЕДЛЕННЫХ ФИЛЬТРОВ

I-I



ПЛАН



ЭКСПЛИКАЦИЯ ПОМЕЩЕНИЙ


1. Медленные фильтры	576.0 м ²
2. Камера переключений	144 "

ЭКСПЛИКАЦИЯ ОБОРУДОВАНИЯ

1. Гидрорыхлитель	8 шт
-------------------	------

ТИПОВОЙ ПРОЕКТ
901-3-134

ЦЕНТРАЛЪ ИНЖЕНЕРНОГО
ОБОРУДОВАНИЯ

	ЦНИИЭП ИНЖЕНЕРНОГО ОБОРУДОВАНИЯ	СТАНЦИЯ ОЧИСТКИ ВОДЫ ПОВЕРХНОСТНЫХ ИСТОЧНИКОВ С СОДЕРЖАНИЕМ ВЗВЕШЕННЫХ ВЕЩЕСТВ ДО 700 МГ/Л С МЕДЛЕННЫМИ ФИЛЬТРАМИ ПРОИЗВОДИТЕЛЬНОСТЬЮ 3,2 ТЫС.М ³ /СУТКИ	ТИПОВОЙ ПРОЕКТ 901-3-154	ПАСПОРТ ЛИСТ 2
---	------------------------------------	---	-----------------------------	-------------------

БЛОК МЕДЛЕННЫХ ФИЛЬТРОВ

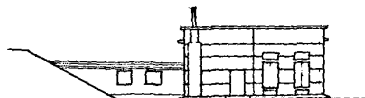
ОСНОВНЫЕ ПОКАЗАТЕЛИ			СТРОИТЕЛЬНЫЕ КОНСТРУКЦИИ	
ОБЪЕМ				
Строительный	м ³	5767,0	Фундаменты	- сборные железобетонные стаканного типа; типоразмеров - 1. Плиты ленточных фундаментов по серии 1.И12-5 вып.0 и 1. Типоразмеров - 2 и блоки стеновые по ГОСТ 13579-78. Типоразмеров - 4.
На расчетную единицу	"	1,8	Колонны	- сборные железобетонные по серии 3.900-2 вып.4. Типоразмеров 1.
ПЛОЩАДЬ			Ригели	- сборные железобетонные по серии ИИ23-3/70. Типоразмеров - 2.
Застройки	м ²	1325,0	Стены	- сборные железобетонные панели по серии 3.900-3 вып.4. Типоразмеров - 2.
На расчетную единицу	"	0,41	Покрытие	- сборные железобетонные плиты по серии ИИ24-2/70 Типоразмеров - 3.
РАСХОД МАТЕРИАЛОВ			Перемычки	- сборные железобетонные. Типоразмеров - 6.
Цемент привед.к М-400	т	301,13	Перегородки	- кирпичные.
На расчетную единицу	"	0,09	Кровля	- скатная, рубероидная.
Сталь	"	122,93	Утеплитель	- пенобетон $\gamma = 300$ кг/м ³ .
Сталь привед.к кл.А-І	"	124,41	Полы	- из керамической плитки, цементно-песчаного раствора, линолеума.
На расчетную единицу	"	0,04	Емкости	- монолитное железобетонное днище. Стены из сборных железобетонных панелей по серии 3.900-2 вып.7.
железобетон	м ³	768,34	Окна	- ГОСТ 12506-67. Типоразмеров - 1.
в т.ч. сборный	"	228,18	Двери	- ГОСТ 14624-69. Типоразмеров - 4. серия 1.136-10.
Бетон	"	281,07	Отделка наружная	- окраска цементноперхлорвиниловыми красками
в т.ч. сборный	"	43,06	Отделка внутренняя	- поливинилацетатная, известковая побелка, облицовка глазурованной плиткой.
СМЕТНАЯ СТОИМОСТЬ			Наибольшая масса конструкции	- 10,65т - панель емкости.
Общая	тыс.руб.	165,08	ИНЖЕНЕРНОЕ ОБОРУДОВАНИЕ	
На расчетную единицу	"	0,05	Водопровод	- производственный от насосной станции II-го подъема, напор на вводе - 50 м.вод.ст.
Строительно-монтажных работ	"	131,45	Канализация	- производственная, присоединяется к внутриплощадочной сети.
На расчетную единицу	"	0,041	Отопление	- от котельной, теплоноситель - вода с параметрами 95°-70° С
Оборудования	"	33,63	Вентиляция	- естественная (осуществляется посредством дефлекторов.)
Прочие	"	-	Электроснабжение	- от сети напряжением 380/220 В.
На 1 м ³ здания	руб	22,79		
ТРУДОВЫЕ ЗАТРАТЫ				
На здание	чел/дн.	2778,01		
На 1 м ³ здания	"	0,48		
На расчетную единицу	"	0,87		
ЭКСПЛУАТАЦИОННЫЕ ПОКАЗАТЕЛИ				
Расход воды	л/сек	0,3		
"	м ³ /сут	23		
Расход тепла на отопление	ккал/час	3900		
Потребная мощность электроэнергии	квт	3,5		

БЛОК СЛУЖЕБНЫХ ПОМЕЩЕНИЙ
С НАСОСНОЙ СТАНЦИЕЙ П ПОДЪЕМА

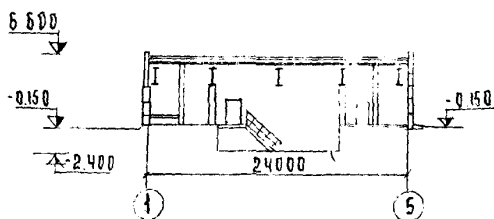
ФАСАД I-5



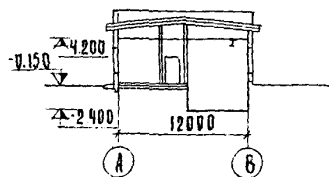
ФАСАД B-A



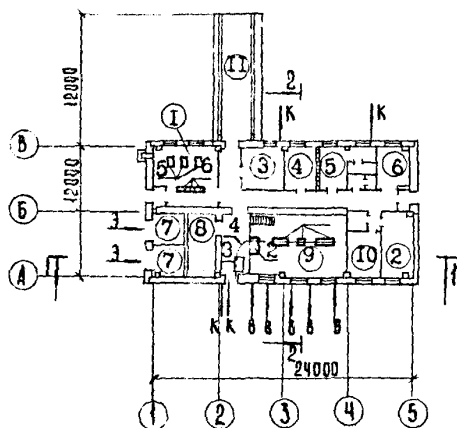
I-I



2-2



П Л А Н



ЭКСПЛИКАЦИЯ ПОМЕЩЕНИЙ

1. Котельная	33,68 м ²
2. Комната персонала	14,20 "
3. Операторская	15,00 "
4. Кабинет начальника	11,00 "
5. Бытовые помещения	47,17 "
6. Лаборатория	13,70 "
7. Трансформарная подстан- ция	13,60 "
8. Битовая	15,73 "
9. Насосная П подъема	67,90 "
10. Мастерская	13,50 "
11. Переходная галерея	33,00 "

ЭКСПЛИКАЦИЯ ОБОРУДОВАНИЯ

1. Насос КМ 90/55	5 шт
2. Насос К 160/30	1 "
3. Насос ВКС-1/16	2 "
4. Таль передвижная ГОСТ 1106-74	1 "
5. Котел КЧМ-2у	3 "
6. Насос 1,5к-8/19	2 "

К 2	ЦНИИЭП ИНЖЕНЕРНОГО ОБОРУДОВАНИЯ	СТАНЦИЯ ОЧИСТКИ ВОДЫ ПОВЕРХНОСТНЫХ ИСТОЧНИКОВ С СОДЕРЖАНИЕМ ВЗВЕШЕННЫХ ВЕЩЕСТВ ДО 700 МГ/Л С МЕЛЛЕНЫМИ ФИЛЬТРАМИ ПРОИЗВОДИТЕЛЬНОСТЬЮ 3,2 ТЫС.МЗ/СУТКИ	ТИПОВОЙ ПРОЕКТ 901-3-134	ПАСПОРТ ЛИСТ 3
------------	------------------------------------	---	-----------------------------	-------------------

БЛОК СЛУЖЕБНЫХ ПОМЕЩЕНИЙ С НАСОСНОЙ СТАНЦИЕЙ П ПОДЪЕМА
(с переходной галереей)

ОСНОВНЫЕ ПОКАЗАТЕЛИ			СТРОИТЕЛЬНЫЕ КОНСТРУКЦИИ	
ОБЪЕМ				
Строительный	м ³	21000 м ³	Фундаменты	- монолитные железобетонные стаканного типа. Фундаментные балки сборные железобетонные по серии I.415-1 вып. I. Типоразмеров - 7.
в т.ч. подвала	"	16300 "	Колонны	- сборные железобетонные по сериям I.438-5 вып. I, типоразмеров I, п. 460-75 вып. I, типоразмеров I.
на расчетную единицу	"	0,65 "	Балки	- сборные железобетонные по серии I.462-3 вып. I, II. Типоразмеров - I
ПЛОЩАДЬ			Стены	- сборные железобетонные панели по серии I.432-5 вып. I. Типоразмеров - 14.
Застройки	м ²	35200 м ²	Покрытие	- сборные железобетонные плиты по ГОСТ 22701.1-77; ГОСТ 22701.2-77. Типоразмеров - 2.
Общая	"	33600 "	Перекрытия	- сборные железобетонные по ГОСТ 948-76. Типоразмеров - 6.
На расчетную единицу	"	0,11 "	Перегородки	- кирпичные.
РАСХОД МАТЕРИАЛОВ			Кровля	- скатная, рубероидная.
Цемент приведен. к М-400 т		111,12	Утеплитель	- пенобетон $\gamma = 300$ кг/м ³ .
На расчетную единицу	"	0,03	Полы	- керамическая плитка, цементно-песчаного р-ра, линолеум.
Сталь	"	29,49	Лестницы	- по серии I.459-2 вып. 2.
Сталь приведен. к кл. А-I	"	35,13	Емкости	- монолитные железобетонные.
На расчетную единицу	"	0,01	Окна	- ГОСТ I2506-67. Типоразмеров - I.
Железобетон	м ³	164,06	Двери	- ГОСТ I4624-69. Типоразмеров - 4 серия I.136-10.
в т.ч. сборный	"	130,9	Отделка наружная	- окраска цементноперхлорвиниловыми красками (ЦПВ).
Бетон	"	158,05	Отделка внутренняя	- поливинилцеллюлозная окраска известковая побелка, обмуровка глазурованной плиткой.
в т.ч. сборный	"	93,55	Наибольшая масса конструкции	- II,4 т. Колонна.
Кирпич	тыс. шт.	95,28		
Лесоматериалы	м ³	19,33		
СМЕТНАЯ СТОИМОСТЬ			ИНЖЕНЕРНОЕ ОБОРУДОВАНИЕ	
Общая	тыс. руб.	63,74	Водопровод	- производственный от насосной станции П подъема, напор на вводе - 50 м. вод. ст.
На расчетную единицу	руб.	21,34	Канализация	- производственная и хозяйственно-фекальная, присоединяемая к внутриплощадочной сети.
Строительно-монтажных работ	тыс. руб.	53,4	Отопление	- от встроенной котельной; теплоноситель вода с параметрами 96°-70°С
На расчетную единицу	руб.	16,68	Вентиляция	- естественная.
Оборудования	тыс. руб.	10,34	Электроснабжение	- от сети напряжением 380/220 В.
На I м ³ здания	руб.	25,43	Слаботочные устройства	- телефонизация, радиификация.
На I м ² общей площади	руб.	158,9		
ТРУДОВЫЕ ЗАТРАТЫ				
На здание	чел./дн.	1633,35		
На I м ³ здания	"	0,78		
На расчетную единицу	"	0,51		
ЭКСПЛУАТАЦИОННЫЕ ПОКАЗАТЕЛИ				
Расход воды	л/сек	0,35		
"	м ³ /сут	30		
Расход тепла	ккал/час	78150		
в т.ч. на отопление	"	58150		
на горячее водоснабжение	"	20000		
Потребная мощность электроэнергии	кВт	192		

ДОПОЛНИТЕЛЬНЫЕ ДАННЫЕ

За расчетную единицу принят расход воды I м³/сутки.
Срок действия технического проекта № 901-3-134 1984 год. (Установлен письмом Управления инженерного оборудования Госгражданстроя № 5-840 от 21 ноября 1979 г.)

Страница 6

СОСТАВ ПРОЕКТА

Альбом I	-	Архитектурно-строительная, технологическая, санитарно-техническая, электротехническая части блока медленных фильтров.	
Альбом II	-	Нестандартизированное оборудование.	
Альбом III	-	Архитектурно-строительная, технологическая, санитарно-техническая, электротехническая части блока служебных помещений с насосной станцией II подъема.	
Альбом IV	-	Заказные спецификации.	Часть I - Блок медленных фильтров Часть 2 - Блок служебных помещений с насосной станцией II подъема.
Альбом V	-	С м е т ы	Часть I - Блок медленных фильтров Часть 2 - Блок служебных помещений с насосной станцией II подъема

ОБЪЕМ ПРОЕКТНЫХ МАТЕРИАЛОВ 913 форматок.

Проект распространяет: Свердловский филиал ЦИТП, 620062, г.Свердловск, ВТУЗ городок, Генеральская ул., За.

ТИПОВОЙ ПРОЕКТ
901-3-134

Инв. № 16634

Паспорт № 042383

ИНЖЕНЕРНОГО
СЕРГЕЯ ДОВАКИНА

К 2	ЦНИИЭП ИНЖЕНЕРНОГО ОБОРУДОВАНИЯ	СТАНЦИЯ ОЧИСТКИ ВОДЫ ПОВЕРХНОСТНЫХ ИСТОЧНИКОВ С СОДЕРЖАНИЕМ ВЗВЕШЕН- НЫХ ВЕЩЕСТВ ДО 700 МГ/Л С МЕДЛЕН- НЫМИ ФИЛЬТРАМИ ПРОИЗВОДИТЕЛЬНОСТЬЮ 3,2 ТЫС.М3/СУТКИ	ТИПОВОЙ ПРОЕКТ 901-3-134	ПАСПОРТ ЛИСТ 2
БЛОК МЕДЛЕННЫХ ФИЛЬТРОВ				
ОСНОВНЫЕ ПОКАЗАТЕЛИ			СТРОИТЕЛЬНЫЕ КОНСТРУКЦИИ	
ОБЪЕМ			Фундаменты - сборные железобетонные стаканного типа; типоразмеров-I. Плиты ленточных фундаментов по серии I.II2-5 вып.0 и I. Типоразмеров - 2 и блоки стеновые по ГОСТ I3579-78. Типоразмеров - 4	
Строительный	м3	5767,0		
На расчетную единицу	"	1,8	Колонны - сборные железобетонные по серии 3.900-2 вып.4. Типоразмеров-I Ригели - сборные железобетонные по серии ИИ23-3/70. Типоразмеров - 2	
ПЛОЩАДЬ				
Застройки	м2	1325,0	Стены - сборные железобетонные панели по серии 3.900-3 вып.4. Типоразмеров - 2 Покрытие - сборные железобетонные плиты по серии ИИ24-2/70 Типоразмеров - 3 Перекрытия - сборные железобетонные. Типоразмеров - 6 Перегородки - кирпичные Кровля - скатная, рубероидная Утеплитель - пенобетон $\gamma = 300$ кг/м3 Поли - из керамической плитки, цементно-песчаного раствора, линолеум	
На расчетную единицу	"	0,41		
РАСХОД МАТЕРИАЛОВ			Емкости - монолитное железобетонное днище. Стены из сборных железобетонных панелей по серии 3.900-2 вып.7 Окна - ГОСТ I2506-67. Типоразмеров-I. Двери - ГОСТ I4624-69. Типоразмеров-4 серия I.I36-10 Отделка наружная - окраска цементноперхлорвиниловыми красками Отделка внутренняя - поливинилатетатная, известковая побелка, облицовка глазурованной плиткой.	
Цемент привед. к М-400	т	301,13		
На расчетную единицу	"	0,09	Наибольшая масса конструкции - 10,65 т - панель емкости	
Сталь	"	122,93		
Сталь привед. к кл.А-I	"	124,41	ИНЖЕНЕРНОЕ ОБОРУДОВАНИЕ Водопровод - производственный от насосной станции П-го подъема, напор на вводе - 50 м вод.ст. Канализация - производственная, присоединяется к внутриплощадочной сети Отопление - от котельной, теплоноситель - вода с параметрами 95°-70°С Вентиляция - естественная (осуществляется посредством дефлекторов) Электро-снабжение - от сети напряжением 380/220 В	
На расчетную единицу	"	0,04		
Железобетон	м3	768,34		
в т.ч. сборный	"	228,18		
Бетон	"	281,07		
в т.ч. сборный	"	43,06		
СМЕТНАЯ СТОИМОСТЬ				
Общая	тыс.руб.	202,68		
На расчетную единицу	"	0,06		
Строительно-монтажных работ	"	159,99		
На расчетную единицу	"	0,05		
Оборудования	"	42,69		
Прочие	"	-		
На I м3 здания	руб.	27,74		
ТРУДОВЫЕ ЗАТРАТЫ				
На здание	чел/дн.	2903,70		
На I м3 здания	"	0,50		
На расчетную единицу	"	0,91		
ЭКСПЛУАТАЦИОННЫЕ ПОКАЗАТЕЛИ				
Расход воды	л/сек	0,3		
"	м3/сут	23		
Расход тепла на отопление	ккал/час	3900		
Потребная мощность электроэнергии	квт	3,5		

К 2	ПРИНЦИП ИНЖЕНЕРНОГО ОБОРУДОВАНИЯ	СТАНЦИЯ ОЧИСТКИ ВОДЫ ПОВЕРХНОСТНУЮ ИСТОЧНИКОВ С СОДЕРЖАНИЕМ ВЗВЕШЕННЫХ ВЕЩЕСТВ ДО 700 МГ/Л С МЕЛЛЕНЫМИ ФИЛЬТРАМИ ПРОИЗВОДИТЕЛЬНОСТЬ 3,2 ТЫС.М3/СУТКИ	ТИКОВОЙ ПРОЕКТ 901-3-134	ПАСПОРТ ЛИСТ 3
------------	-------------------------------------	--	--------------------------------	-------------------

БЛОК СЛУЖЕБНЫХ ПОМЕЩЕНИЙ С НАСОСНОЙ СТАНЦИЕЙ П ПОДЪЕМА
(с переходной галереей)

ОСНОВНЫЕ ПОКАЗАТЕЛИ			СТРОИТЕЛЬНЫЕ КОНСТРУКЦИИ	
ОБЪЕМ			Фундаменты	- монолитные железобетонные стаканного типа. Фундаментные балки сборные железобетонные по серии I.415-1 вып. I. Типо- размеров-7
Строительный	м3	2100,00	Колонны	- сборные железобетонные по се- рии I.423-5 вып. I, типоразме- ров I, П.460-75 вып. I, типо- размеров I
в т.ч. подвала	"	163,00	Балки	- сборные железобетонные по се- рии I.462-3 вып. I, II. Типораз- меров-I
на расчетную единицу	"	0,65	Стены	- сборные железобетонные панели по серии I.432-5 вып. I. Типоразмеров-14
ПЛОЩАДЬ			Покрытие	- сборные железобетонные плиты по ГОСТ 22701.1-77; ГОСТ 22701.2-77. Типоразмеров-2
Застройки	м2	352,00	Перемишки	- сборные железобетонные по ГОСТ 948-76. Типоразмеров-6
Общая	"	336,00	Перегородки	- кирпичные
На расчетную единицу	"	0,11	Кровля	- скатная, рубероидная
РАСХОД МАТЕРИАЛОВ			Утеплитель	- пенобетон $\gamma = 300$ кг/м ³
Цемент приведен.	т	111,12	Полы	- керамическая плитка, цементно- песчаного р-ра, линолеум
к М-400	"	0,03	Лестницы ме- таллические	- по серии I.459-2 вып. 2
На расчетную единицу	"	29,49	Емкости	- монолитные железобетонные
Сталь	"	35,13	Окна	- ГОСТ I2506-67. Типоразмеров-I
Сталь приведен. к кл. А-I	"	0,01	Двери	- ГОСТ I4624-69. Типоразмеров-4 серия I. I36-I0
На расчетную единицу	"	164,05	Отделка на- ружная	- окраска цементноперхлорвини- ловыми красками (ЦАХВ)
Мелесобетон	м3	130,9	Отделка вну- тренняя	- поливинилацетатная окраска известковая побелка, обмуров- ка глазурованной плиткой
в т.ч. сборный	"	158,05	Наибольшая масса кон- струкции	- II,4 т. Колонна
Бетон	"	93,55	ИНЖЕНЕРНОЕ ОБОРУДОВАНИЕ	
в т.ч. сборный	"	95,28	Водопровод	- производственный от насосной станции П подъема, напор на вводе - 50 м вод.ст.
Кирпич	тыс. шт.	19,33	Канализация	- производственная и хозяйст- венно-фекальная, присоеди- няемая к внутриплощадочной сети
Лесоматериалы	м3	211,49	Отопление	- от встроенной котельной; теплоноситель вода с пара- метрами 95°-70°С
СМЕТНАЯ СТОИМОСТЬ			Вентиляция	- естественная
Общая	тыс. руб	83,22	Электро- снабжение	- от сети напряжением 380/220 В
На расчетную единицу	руб.	26,01	Слаботочные устройства	- телефонизация, радиофика- ция
Строительно-монтажных работ	тыс. руб	71,06		
На расчетную единицу	руб.	22,21		
Оборудования	тыс. руб	10,15		
На I м3 здания	руб.	33,84		
На I м2 общей площади	"	211,49		
ТРУДОВЫЕ ЗАТРАТЫ				
На здание	чел/дн.	1271,32		
На I м3 здания	"	0,61		
На расчетную единицу	"	0,40		
ЭКСПЛУАТАЦИОННЫЕ ПОКАЗАТЕЛИ				
Расход воды	л/сек	0,35		
"	м3/сут	30		
Расход тепла	ккал/час	78150		
в т.ч. на отопление	"	58150		
на горячее водоснабжение	"	20000		
Потребная мощность электроэнергии	кВт	192		

ДОПОЛНИТЕЛЬНЫЕ ДАННЫЕ

За расчетную единицу принят расход воды I м³/сутки.

Срок действия типового проекта № 90I-3-I34 1986 год.

Сметная документация составлена в нормах и ценах 1984 г.

Альбом У.84 введен в действие ЦНИИЭИ микромерного оборудования. Приказ № 126 от 26.12.83 и № 35 от 28.03.84.

СОСТАВ ПРОЕКТА

- Альбом I - Архитектурно-строительная, технологическая, санитарно-техническая, электротехническая части блока медленных фильтров.
- Альбом II - Нестандартизированное оборудование.
- Альбом III - Архитектурно-строительная, технологическая, санитарно-техническая части блока служебных помещений с насосной станцией II подъема
- Альбом IV - Заказные спецификации. Часть I - Блок медленных фильтров
Часть 2 - Блок служебных помещений с насосной станцией II подъема
- Альбом У.84 - С м е т н
Часть I - Блок медленных фильтров
Часть 2 - Блок служебных помещений с насосной станцией II подъема

Объем проектных материалов - 9II форматом

Проект распространяет: Свердловский филиал ЦИИП, 620062, г.Свердловск,
ВТУЗ городок, Генеральская ул., За

Инд. № 16634

Паспорт № 042383